

Tuotetiedot

Tuotekoodi	VC05-0544	Sähkönumero	1914407	EAN-koodi	6430051862229
Tuotenimi	OTL-liitin 2xAl/Cu 95-300mm ² (Keltavihreä)			ETIM-luokka	EC000897
Johtimet	2xAl/Cu 95-300 mm ²				

Tekniset tiedot

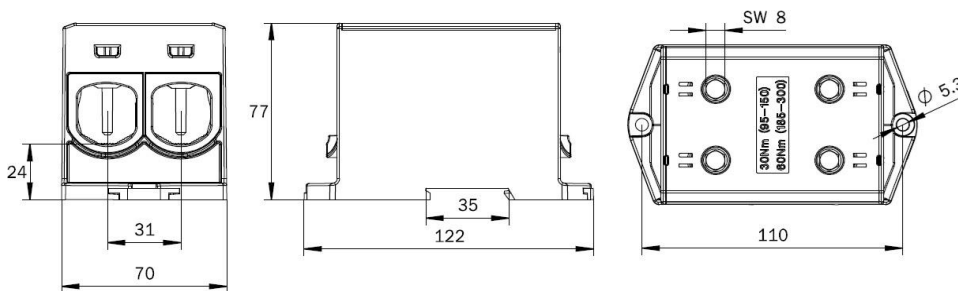
Nimellisvirta (IEC)	Cu	980	A
	Al	630	A
Nimellisjännite (IEC)		1000 V AC / 1500 V DC	
		-	
		-	
Napaluku		1	kpl
Max. Johdinkoko		300	mm ²
Kirstysmomentti			
	95-150 mm ² (300 kcmil-3/0 AWG)	30	Nm
	185-300 mm ² (600-350 kcmil)	60	Nm
		-	
		-	
Min. Asennuslämpötila		+5	°C
Käyttölämpötila		-25...+80	°C
Paino		623	g
IP-suojaus		IP20	
Standardit		EN 61238-1; EN 60947-7-(1-2)	
Väri / Materiaali		Vihreä RAL 6018, Keltainen RAL 1016/ PA66-V0	
Kiinnitys / KytKentä		DIN-kiskokiinnitys ja ruuvikiinnitys M5	



Kuvaus

OTL-yleisliittimet ovat tarkoitettu alumiini- ja kuparikaapeleiden liittämiseen ja haaroittamiseen. Liitinrunko on tinapinnoitettua alumiinia. Kotelointi on valmistettu UL94 V0 -luokan polyamidista. Valmistettu Suomessa.

Mittakuva



Pakkaus

Pakkausmuoto	Laatikko	Kpl / Pakkaus	3	Paino [kg]	1,97
Pituus [mm]	205	Leveys [mm]	180	Korkeus [mm]	135

Ouneva Oy

Teollisuustie 21
FI-82730 Tuupovaara
Finland

www.ounevagroup.fi

www.ounevaproducts.fi

Product data

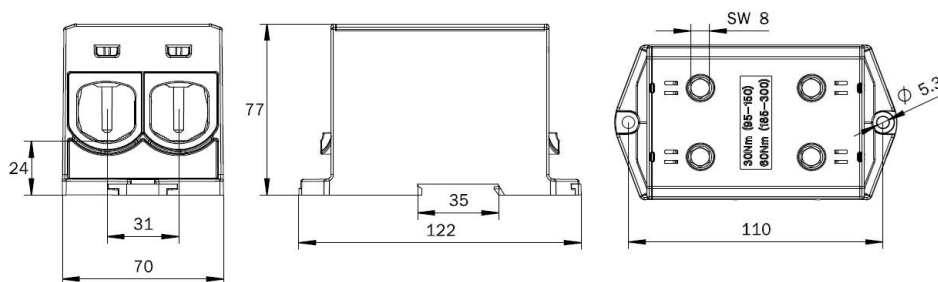
Product code	VC05-0544	STK-code	1914407	EAN-code	6430051862229
Product name	OTL-connector 2xAl/Cu 95-300mm ² (Yellow Green)			ETIM class	EC000897
Wires	2xAl/Cu 95-300 mm ²				

Technical data

Nominal current (IEC)	Cu	980	A
	Al	630	A
Nominal voltage (IEC)	1000 V AC / 1500 V DC		
		-	
		-	
		-	
Number of poles		1	pcs
Max. Cross section		300	mm ²
Tightening torque			
	95-150 mm ² (300 kcmil-3/0 AWG)	30	Nm
	185-300 mm ² (600-350 kcmil)	60	Nm
		-	
		-	
Min. installation temperature		+5	°C
Operating temperature		-25...+80	°C
Weight		623	g
IP-protection		IP20	
Standards	EN 61238-1; EN 60947-7-(1-2)		
Color / Material	Green RAL 6018, Yellow RAL 1016/ PA66-V0		
Mounting / Connection	DIN rail and screw (M5) mounting		


Description

OTL-connectors are designed for connecting and branching aluminium and copper conductors. The body is made of tin plated aluminium. Housing is made of UL94 V0 class polyamide. Made in Finland.

Drawing

Package

Package	Box	Pcs / Package	3	Weight [kg]	1,97
Length [mm]	205	Width [mm]	180	Height [mm]	135

Ouneva Oy

Teollisuustie 21
FI-82730 Tuupovaara
Finland

www.ounevagroup.fi

www.ounevaproducts.fi