



MASTER Value LED tube EM/Mains T8



MAS LEDtube VLE 1500mm 19.3W/23W 830 T8

MASTER Value, LEDtube, T8, EM/verkkovirta, 1500 mm, 19.3 W, 23 W, 58W TL-D, 3000 K, 2900 lm, 3400 lm, CRI 80, 75000 tuntia

MASTER Value LED -valoputki on laadukas ja tehokas valaistusratkaisu, jolla voidaan korvata T8-loisteputket. Se on yhteensopiva magneettiselle kuristimelle ja suoralle verkkovirralla. Hinta-laatusuhteeltaan erinomainen valoputki soveltuu yleisvalaistukseen, toimistoihin, teollisuusrakennuksiin, vähittäiskauppoihin ja hotelleihin. LED-valoputki korvaa perinteiset loisteputket tai käyttöikänsä lopussa olevat LED-valoputket, ja sen käyttö on turvallista ja asentaminen helppoa. Lisäksi se mahdollistaa välittömät energiansäästöt.

Tuotetiedot

Yleistä tietoa		Värimike	White (WH)
Lampun kanta	G13	Väriämpötila (nim.)	3000 K
Nimelliskäyttöikä	75 000 tuntia	Valotehokkuus (nimellinen)	147 lm/W
Kytkeäjäksojen määrä	200 000	Väri yhtenäisyys	<6
Lampun tyyppi	LEDtube	Värintoistoindeksi (CRI)	80
Hyötyvalovirta	Sphere	Valonlähteen valovirran pysyvyys nimelliskäyttöään lopussa (nim.)	70 %
Takuuaika	5 vuotta	Fotobiologinen turvallisuus (EN 62471)	RG0
Valaistuksen tekniset tiedot		All-in-ominaisuus	All-in, Multi Lumen
Värikoodi	830 [CCT of 3000K]		
Keilakulma (nim.)	190 °		
Valovirta	2 900 3 400 lm		

MASTER Value LED tube EM/Mains T8

Vastuullisuustiedot

Muun kuin ensimateriaalin osuus	0 %
---------------------------------	-----

Käyttö- ja sähkö tiedot

Tulotaajuus	50–60 Hz
Tehonkulutus	19,3 23 W
Lampun virta (maks.)	120 mA
Lampun virta (min.)	100 mA
Syttymisaika (nim.)	0,5 s
Lämpenemisaika 60 % valotehoon	0,5 s
Tehokerroin	0,9
Jännite (nim.)	220–240 V
Vastaavan perinteisen lampun teho	58W TL-D
Kytentäsysäysvirta verkkovirrassa	6.2/6.3
Lamppujen enimmäismäärä B-tyypin 10 A:n johdonsuojakatkaisijassa (verkkovirtakäyttö)	80/70
Lamppujen max. määrä B-tyypin 10 A:n johdonsuojakatkaisijalle (magn. kuristin, ei komp.kondensaat.)	80/70
Lamppujen max. määrä B-tyypin 10 A:n johdonsuojakatkaisijalle (magn. kuristin & komp.kondensaattori)	15
Lamppujen enimmäismäärä B-tyypin 16 A:n johdonsuojakatkaisijassa (verkkovirtakäyttö)	130/120
Lamppujen max. määrä B-tyypin 16 A:n johdonsuojakatkaisijalle (magn. kuristin, ei komp.kondensaat.)	130/120
Lamppujen max. määrä B-tyypin 16 A:n johdonsuojakatkaisijalle (magn. kuristin & komp.kondensaattori)	25
Yhteensopiva liitäntälaite	EM/verkkovirta

Käyttölämpötila

Tuotteen enimmäispintalämpötila (nim.)	55 °C
--	-------

Ohjausjärjestelmät ja himmennys

Himmennettävä	Ei
---------------	----

Mekaaniset tiedot ja runko

Lampun pinnoite	Matta
Lampun materiaali	Lasi
Tuotteen pituus	1 500 mm
Lampun muoto	T8
Nettopaino	0,240 kg

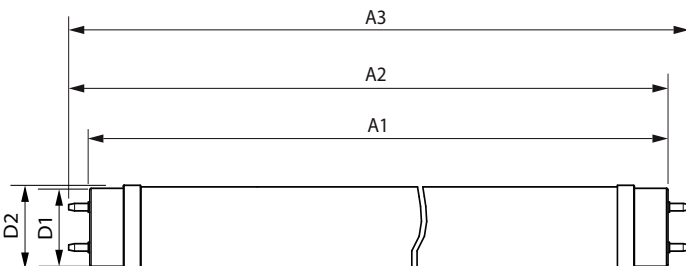
Merkinnät ja luokitukset

Energiatohokkuusluokka	D
Energiaa säästävä tuote	Kyllä
Hyväksynnät	RoHS-direktiivin mukainen CE-merkintä KEMA Keur -sertifikaatti
Energiankulutus kWh/1 000 h	23 kWh
EPREL-rekisteröintinumero	2519081
CE-merkintä	Kyllä
RoHS-direktiivin mukainen	Kyllä
Välkyntäarvo (PstLM)	1
Stroboskooppi-ilmion arvo (SVM)	0,4
Käyttölämpötila-alue	-20...+45 °C
Kuluttajakäytön jälkeen kierrätetyn muovimateriaalin osuus (%)	0 %

Tuotetiedot

Tuoteversion nimi	MAS LEDtube VLE 1500mm 19.3W/23W 830 T8
Tuoteversion nimi	MAS LEDtube VLE 1500mm 19.3W/23W 830 T8
EOC-koodi	872110313917700
Sähkönumero	4926119
12NC-koodi	929004356702
12NC-koodi	929004356702
Sähkönumero	4926119
Pakkauksia laatikossa	1
Tuotepakkauksen EAN-koodi	8721103139177
Tuotepakkausten määrä laatikossa	20
Laatikon EAN-koodi	8721103139184

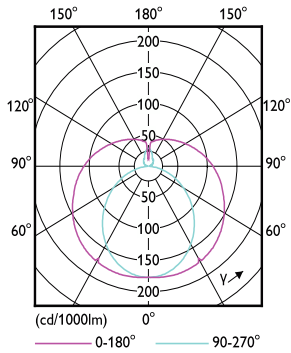
Mittapiirros



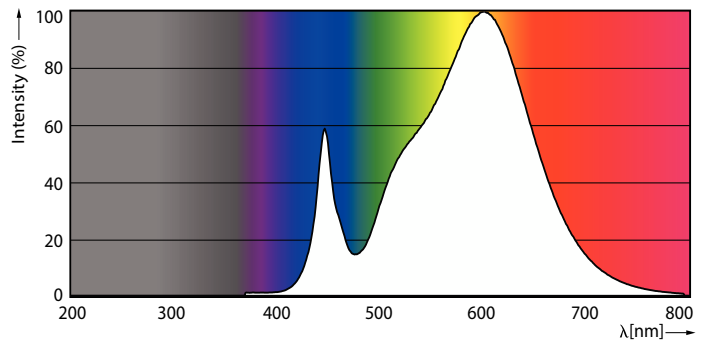
Product	D1	D2	A1	A2	A3
MAS LEDtube VLE 1500mm 19.3W/23W 830 T8	25,7 mm	28 mm	1 500 mm	1 507,1 mm	1 514,2 mm

MASTER Value LED tube EM/Mains T8

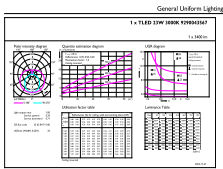
Valonjakotiedot



Light Distribution Diagram - MAS LEDtube VLE 1500mm 19.3W/23W 830 T8

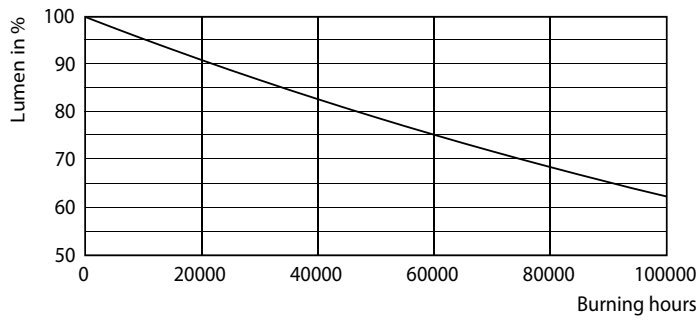


Spectral Power Distribution Colour - MAS LEDtube VLE 1500mm 19.3W/23W 830 T8

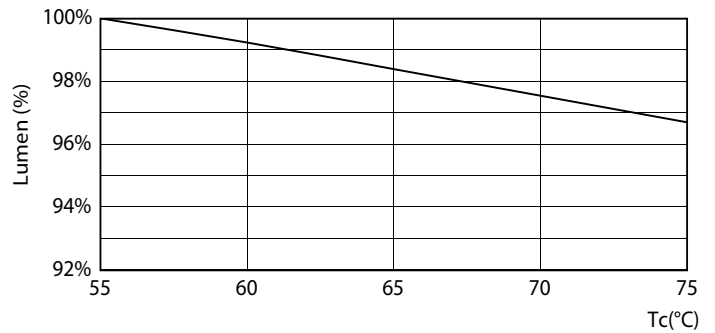


General uniform lighting - MAS LEDtube VLE 1500mm 19.3W/23W 830 T8

Käyttöikä



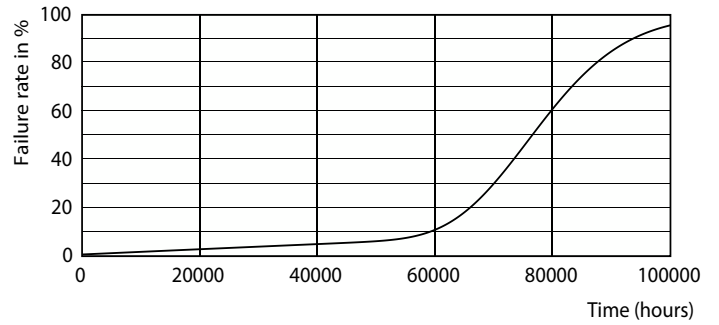
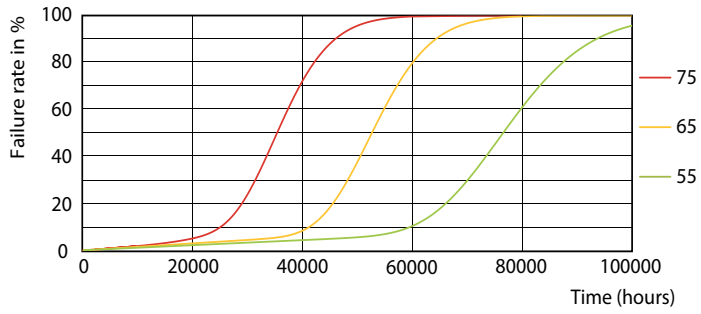
Lumen Maintenance Diagram - MAS LEDtube VLE 1500mm 19.3W/23W 830 T8



Lumen Maintenance Diagram - MAS LEDtube VLE 1500mm 19.3W/23W 830 T8

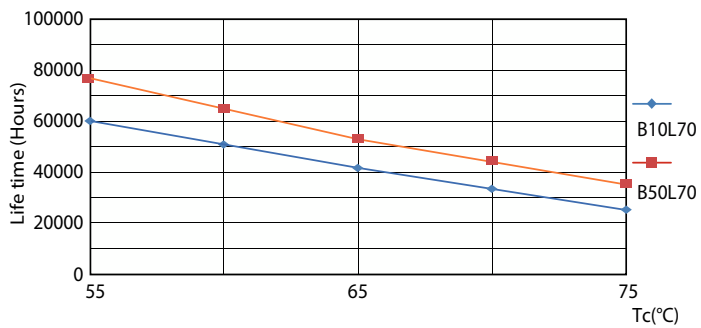
MASTER Value LED tube EM/Mains T8

Käyttöikä



LEDtube-75K-5575-FailureRate-LED

Life Expectancy Diagram



LifetimeVsTc

