



MASTER Value LED tube EM/Mains T8



MAS LEDtube VLE 1200mm 13.1W/15.5W 865T8

MASTER Value, LEDtube, T8, EM/verkkovirta, 1200 mm, 13.1 W, 15.5 W, 36W TL-D, 6500 K, 2100 lm, 2500 lm, CRI 80, 75000 tuntia

MASTER Value LED -valoputki on laadukas ja tehokas valaistusratkaisu, jolla voidaan korvata T8-loisteputket. Se on yhteensopiva magneettiselle kuristimelle ja suoralle verkkovirralla. Hinta-laatusuhteeltaan erinomainen valoputki soveltuu yleisvalaistukseen, toimistoihin, teollisuusrakennuksiin, vähittäiskauppoihin ja hotelleihin. LED-valoputki korvaa perinteiset loisteputket tai käyttöikänsä lopussa olevat LED-valoputket, ja sen käyttö on turvallista ja asentaminen helppoa. Lisäksi se mahdollistaa välittömät energiansäästöt.

Tuotetiedot

Yleistä tietoa		Värimike	Cool Daylight
Lampun kanta	G13	Väriämpötila (nim.)	6500 K
Nimelliskäyttöikä	75 000 tuntia	Valotehokkuus (nimellinen)	161 lm/W
Kytkeäjäjaksojen määrä	200 000	Väriyhtenäisyys	<6
Lampun tyyppi	LEDtube	Värintoistoindeksi (CRI)	80
Hyötyvalovirta	Sphere	Valonlähteen valovirran pysyvyys nimelliskäyttöään lopussa (nim.)	70 %
Takuuaika	5 vuotta	Fotobiologinen turvallisuus (EN 62471)	RG0
Valaistuksen tekniset tiedot		All-in-ominaisuus	All-in, Multi Lumen
Värikoodi	865 [CCT of 6500K]		
Keilakulma (nim.)	190 °		
Valovirta	2 100 2 500 lm		

MASTER Value LED tube EM/Mains T8

Vastuullisuustiedot

Muun kuin ensimateriaalin osuus	0 %
---------------------------------	-----

Käyttö- ja sähkö tiedot

Tulotaajuus	50–60 Hz
Tehonkulutus	13,1 15,5 W
Lampun virta (maks.)	80 mA
Lampun virta (min.)	70 mA
Syttymisaika (nim.)	0,5 s
Lämpenemisaika 60 % valotehoon	0,5 s
Tehokerroin	0,9
Jännite (nim.)	220–240 V
Vastaavan perinteisen lampun teho	36W TL-D
Kytkeysäilysvirta verkkovirrassa	5.4/5.6
Lamppujen enimmäismäärä B-tyypin 10 A:n johdonsuojakatkaisijassa (verkkovirtakäyttö)	135/110
Lamppujen max. määrä B-tyypin 10 A:n johdonsuojakatkaisijalle (magn. kuristin, ei komp.kondensaat.)	125/110
Lamppujen max. määrä B-tyypin 10 A:n johdonsuojakatkaisijalle (magn. kuristin & komp.kondensaattori)	20
Lamppujen enimmäismäärä B-tyypin 16 A:n johdonsuojakatkaisijassa (verkkovirtakäyttö)	220/180
Lamppujen max. määrä B-tyypin 16 A:n johdonsuojakatkaisijalle (magn. kuristin, ei komp.kondensaat.)	200/170
Lamppujen max. määrä B-tyypin 16 A:n johdonsuojakatkaisijalle (magn. kuristin & komp.kondensaattori)	30
Yhteensopiva liitäntälaitte	EM/verkkovirta

Käyttölämpötila

Tuotteen enimmäispintalämpötila (nim.)	55 °C
--	-------

Ohjaujärjestelmät ja himmennys

Himmennettävä	Ei
---------------	----

Mekaaniset tiedot ja runko

Lampun pinnoite	Matta
Lampun materiaali	Lasi
Tuotteen pituus	1 200 mm
Lampun muoto	T8
Nettopaino	0,190 kg

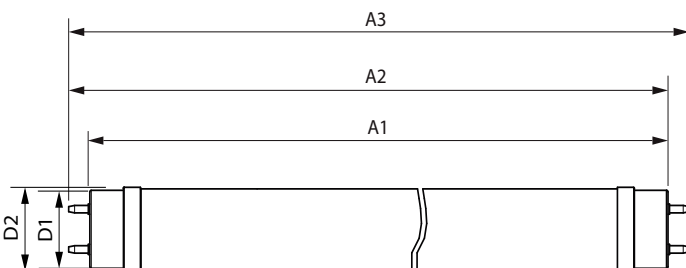
Merkinnät ja luokitukset

Energiatohokkuusluokka	C
Energiaa säästävä tuote	Kyllä
Hyväksynnät	RoHS-direktiivin mukainen CE-merkintä KEMA Keur -sertifikaatti
Energiankulutus kWh/1 000 h	16 kWh
EPREL-rekisteröintinumero	2519084
CE-merkintä	Kyllä
RoHS-direktiivin mukainen	Kyllä
Välkyntäarvo (PstLM)	1
Stroboskooppi-ilmion arvo (SVM)	0,4
Käyttölämpötila-alue	-20...+45 °C
Kuluttajakäytön jälkeen kierrätetyn muovimateriaalin osuus (%)	0 %

Tuotetiedot

Tuoteversion nimi	MAS LEDtube VLE 1200mm 13.1W/15.5W 865T8
Tuoteversion nimi	MAS LEDtube VLE 1200mm 13.1W/15.5W 865T8
EOC-koodi	872110313915300
Sähkönumero	4926118
12NC-koodi	929004356602
12NC-koodi	929004356602
Sähkönumero	4926118
Pakkauksia laatikossa	1
Tuotepakkauksen EAN-koodi	8721103139153
Tuotepakkausten määrä laatikossa	20
Laatikon EAN-koodi	8721103139160

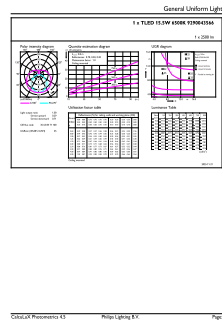
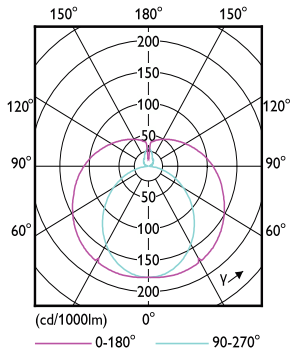
Mittapiirros



Product	D1	D2	A1	A2	A3
MAS LEDtube VLE 1200mm 13.1W/15.5W 865T8	25,7 mm	28 mm	1 199,4 mm	1 206,5 mm	1 213,6 mm

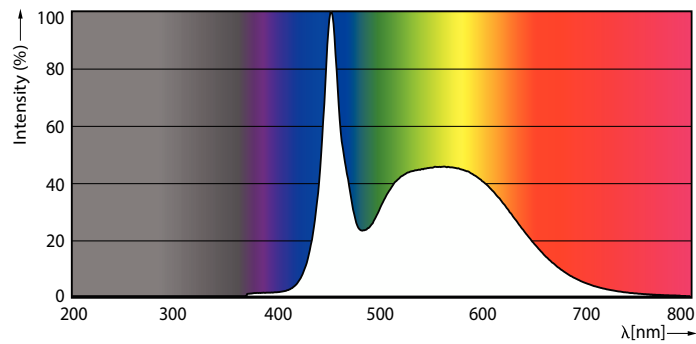
MASTER Value LED tube EM/Mains T8

Valonjakotiedot



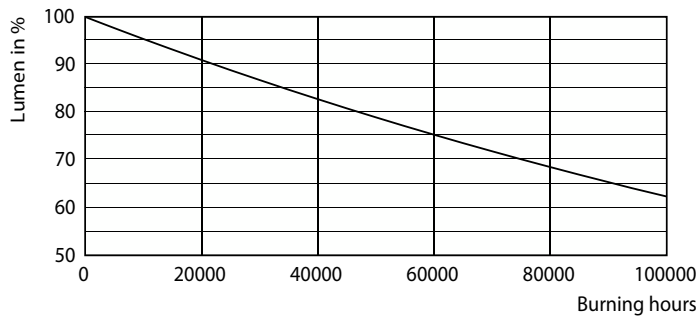
Light Distribution Diagram - MAS LEDtube VLE 1200mm 13.1W/15.5W 865T8

General uniform lighting - MAS LEDtube VLE 1200mm 13.1W/15.5W 865T8

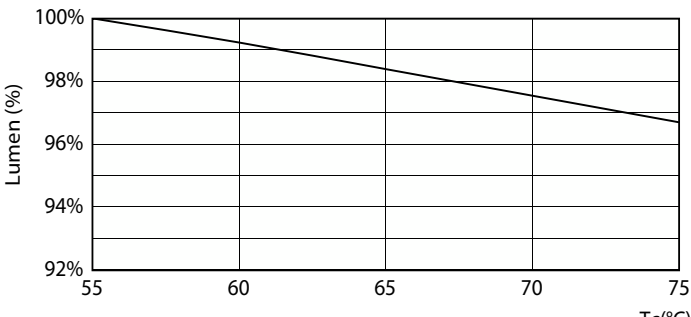


Spectral Power Distribution Colour - MAS LEDtube VLE 1200mm 13.1W/15.5W 865T8

Käyttöikä



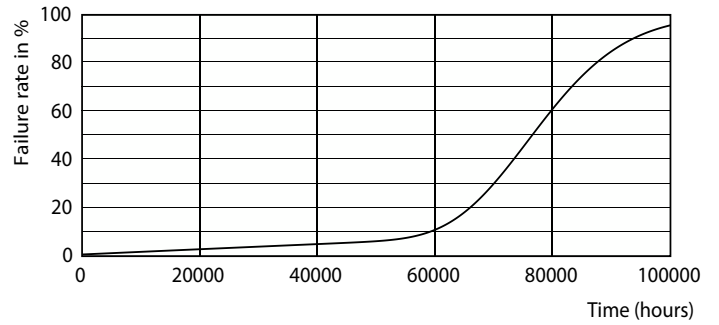
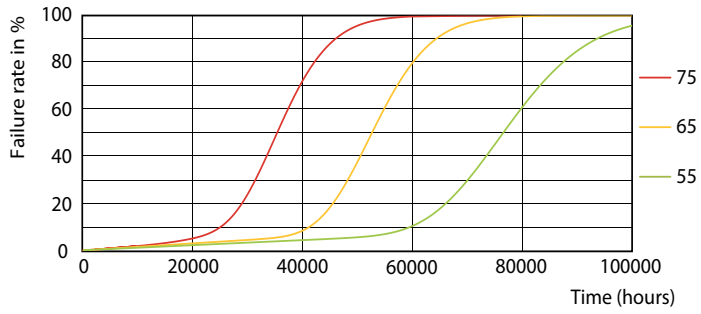
Lumen Maintenance Diagram - MAS LEDtube VLE 1200mm 13.1W/15.5W 865T8



Lumen Maintenance Diagram - MAS LEDtube VLE 1200mm 13.1W/15.5W 865T8

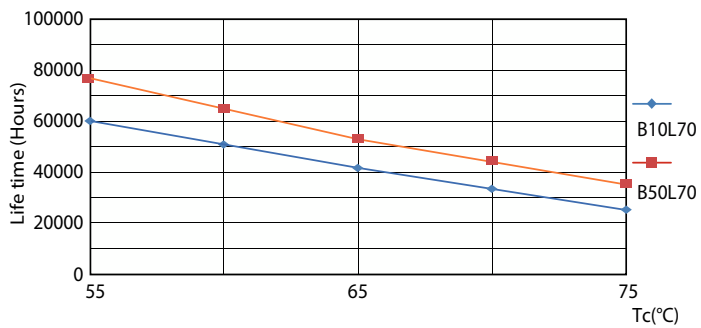
MASTER Value LED tube EM/Mains T8

Käyttöikä



LEDtube-75K-5575-FailureRate-LED

Life Expectancy Diagram



LifetimeVsTc

