



| | | | |
|------------------|---------------------------------|-------------------------|--------------|
| EAN: | 4013288234827 | Mitat: | 218x81x51 mm |
| Osanro: | 05049065001 | Paino: | 478 g |
| Tuotenro: | Tool-Check Automotive 1 2025 | Alkuperämaa: | CZ |
| | | Tullitariffinro: | 82079030 |

- Huippukompakti 38-osainen työkalusarja käsi- ja konekäyttöön
- Täydellinen moniin erilaisiin ruuvauksiin Zyklop Minillä ja 1/4" Bits-kärkikiinnityksellä ja/tai Bits-kärkipitimellä
- Vihreät lukituselementit työkalujen kiinnittämiseen
- Ihanteellinen liikkuvaan työhön
- 1/4" bits-kärkiräikkä sitkeäksi karkaistut bits-kärjet, Rapidaptor-kärkipidin, sovitin ja 1/4" hylsy
- Sitkeäksi karkaistut bits-kärjet yleiskäyttöön
- Weran sovitinta 870/1 voidaan käyttää myös 1/4" hylsyjen kanssa
- Hylsy Take it easy -värikoodausjärjestelmällä: värikoodit kokojen mukaan ja kokomerkinä

38-osainen. Huippukompakti työkalusarja käsi- ja konekäyttöön. Tool-Checkin vihreät lukituselementit pitävät työkalut paikoillaan kuljetuksen aikana. Mukana 1/4" Bits-kärkiräikkä, taottu täysteräsrunko. Hienohampainen mekanismi (60 hammasta) mahdollistaa pienen 6°:n palautuskulman, mikä sopii tarkkaan työhön. Yksinkertainen suunnanvaihto myötäpäivään/vastapäivään. Ergonomisesti muotoiltu räikkäpää ja -varsi. Sarjaan sisältyvän Wera-sovitin 870/1 (1/4" kuusiokannasta 1/4" neliökantaan) avulla voidaan käyttää myös 1/4" hylsyjä. 7 Zyklop-hylsyä (1/4", käsi- ja konekäyttöön); kuulalukitusuralla. Takaosan uritettu reuna helpottaa tarttumista käsin löytämiseen. Valmistettu mattakromatusta kromi-vanadiinista. 28 sitkeäksi karkaistua Bits-kärkeä (ristipää Phillips, TORX®, TORX® BO, ura, neliökolo, Five Lobe ja XZN) yleiskäyttöön. Huippukompaktissa ja kätevässä Tool-Checkissä.



Internetlinkki

https://products.wera.de/fi/new_products_2025_tool-check_modular_tool-check_plus_tool-check_tool-check_plus_tool-check_tool-check_automotive_1_2025.html

Wera - Tool-Check Automotive 1 2025
05049065001 - 4013288234827

Wera Werkzeuge GmbH
Korzter Straße 21-25
D-42349 Wuppertal
Tel: +49 (0)2 02 / 40 45-0
E-Mail: info@wera.de

Kompakti Tool-Check



Sarjassa on 38 työkalua erittäin tilaa säästävissä laatikossa. Tool-Check on valmistettu laadukkaasta muovista, ja se takaa selkeän säilytyksen, nopean pääsyn tarvittavaan työkaluun ja työkalujen pysymisen tallessa kuljetuksen aikana.

Turvallinen säilytys



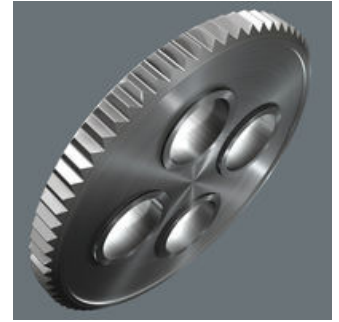
Tool-Checkin vihreät lukituselementit pitävät kunkin työkalun luotettavasti paikallaan kuljetuksen aikana. Ne ovat myös helppokäyttöisiä, joten työkalun voi ottaa aina nopeasti Tool-Checkistä.

Zyklop Mini -räikät



Miniräikät kaikkiin vaikeasti saavutettavissa oleviin käyttökohteisiin.

Zyklop Mini



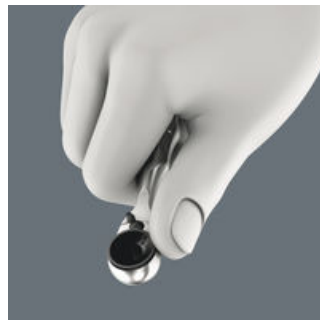
60 hienoa hammasta mahdollistavat pienen palautuskulman, 6°, mikä sopii tarkkaan työhön.

Suunta vaihdettavissa



Yksinkertainen suunnanvaihto myötäpäivään/vastapäivään.

Nopea ruuvaus



Zyklop Mini -bits-kärkiräikällä voidaan saavuttaa suuria työskentelynopeuksia. Tätä tukee uritettu kehä, jonka avulla ruuvaamista voidaan nopeuttaa merkittävästi, koska bits-kärkiräikkää on käytettävä vasta silloin, kun ruuvi lopuksi kiristetään varren avulla.

Matala korkeus



Matala korkeus sopii kaikkiin erityisen ahtaisiin asennuspaikkoihin.

Take it easy -värikoodausjärjestelmä



Take it easy -värikoodausjärjestelmä kokojen mukaan - tarvittavan työkalun helppoon ja nopeaan löytämiseen. Koon merkintäjärjestelmä työkaluissa, jotka on tarkoitettu kuusiokoloruuveille (L-avaimet, Zyklop-kärkihylsyt), kuusikantaisille pulteille ja muttereille (Joker-kiintoavain, Zyklop-hylsyt ja Zyklop-hylsyt pitotoiminnolla) sekä TORX® ruuveille (L-avaimet, Zyklop-kärkihylsyt).

Internetlinkki

https://products.wera.de/fi/new_products_2025_tool-check_modular_tool-check_plus_tool-check_tool-check_plus_tool-check_tool-check_automotive_1_2025.html

Wera - Tool-Check Automotive 1 2025
05049065001 - 4013288234827

Wera Werkzeuge GmbH
Korzter Straße 21-25
D-42349 Wuppertal
Tel: +49 (0)2 02 / 40 45-0
E-Mail: info@wera.de

Sarjan sisältö:

, 1/4" x 87 mm



1x 1/4" x 87 mm



889/4/1 K Rapidaptor -kärkipidin, 1/4" x 50 mm



05052502001

1x 1/4" x 50 mm



870/1 Sovitin (liitäntäosa), 1/4" x 25 mm



05136000001¹⁾

1x 1/4" x 25 mm



1) Kuulalukituksella; käsikäyttöisille hylsille

851/1 TZ Bits-kärjet, PH 1 x 25 mm



05056505001

1x PH 1 x 25 mm

05056510001

1x PH 2 x 25 mm

05056525001

1x PH 3 x 25 mm




Internetlinkki

https://products.wera.de/fi/new_products_2025_tool-check_modular_tool-check_plus_tool-check_tool-check_plus_tool-check_tool-check_automotive_1_2025.html


Wera - Tool-Check Automotive 1 2025
05049065001 - 4013288234827

Wera Werkzeuge GmbH
Korzter Straße 21-25
D-42349 Wuppertal
Tel: +49 (0)2 02 / 40 45-0
E-Mail: info@wera.de



867/1 TZ TORX® Bits-kärjet, TX 10 x 25 mm

| | | | |
|---|-------------|----|---------------|
|  | 05066305001 | 1x | TX 10 x 25 mm |
| | 05066308001 | 1x | TX 15 x 25 mm |
| | 05066310001 | 1x | TX 20 x 25 mm |
| | 05066312001 | 1x | TX 25 x 25 mm |
| | 05066315001 | 1x | TX 30 x 25 mm |
| | 05066320001 | 1x | TX 40 x 25 mm |


867/1 Z TORX® B0 Bits-kärjet reiällä, TX 10 x 25 mm

| | | | |
|---|-------------|----|---------------|
|  | 05066500001 | 1x | TX 10 x 25 mm |
| | 05066505001 | 1x | TX 15 x 25 mm |
| | 05066510001 | 1x | TX 20 x 25 mm |
| | 05066515001 | 1x | TX 25 x 25 mm |
| | 05066525001 | 1x | TX 30 x 25 mm |

800/1 TZ Bits-kärjet, 1 x 5.5 x 25 mm

| | | | |
|---|---|----|-----------------|
|  | 05056225001 | 1x | 1 x 5.5 x 25 mm |
| |  | | |


840/1 Z Bits-kärjet, 3 x 25 mm

| | | | |
|---|-------------|----|-----------|
|  | 05056315001 | 1x | 3 x 25 mm |
| | 05056320001 | 1x | 4 x 25 mm |
| | 05056325001 | 1x | 5 x 25 mm |
| | 05056330001 | 1x | 6 x 25 mm |
| | 05056335001 | 1x | 8 x 25 mm |



, 20 x 25 mm

| | | | |
|---|---|----|------------|
|  | | 1x | 20 x 25 mm |
| |  | 1x | 25 x 25 mm |
| | | 1x | 27 x 25 mm |
| | | 1x | 30 x 25 mm |

860/1 XZN Monihampaiset Bits-kärjet, M 4 x 25 mm

| | | | |
|---|-------------|----|-------------|
|  | 05066150001 | 1x | M 4 x 25 mm |
| | 05066155001 | 1x | M 5 x 25 mm |
| | 05066160001 | 1x | M 6 x 25 mm |
| | 05066165001 | 1x | M 8 x 25 mm |

8790 HMA Zyklus -hylsy, 1/4" vääntöille, 5.5 x 23 mm

| | | | |
|---|---|----|-------------|
|  | 05003504001 | 1x | 5.5 x 23 mm |
| | 05003505001 | 1x | 6 x 23 mm |
| | 05003506001 | 1x | 7 x 23 mm |
| | 05003507001 | 1x | 8 x 23 mm |
| | 05003509001 | 1x | 10 x 23 mm |
| | 05003511001 | 1x | 12 x 23 mm |
| | 05003512001 | 1x | 13 x 23 mm |
| |  | | |

Internetlinkki

https://products.wera.de/fi/new_products_2025_tool-check_modular_tool-check_plus_tool-check_tool-check_plus_tool-check_tool-check_automotive_1_2025.html

Wera - Tool-Check Automotive 1 2025
05049065001 - 4013288234827

Wera Werkzeuge GmbH
Korzter Straße 21-25
D-42349 Wuppertal
Tel: +49 (0)2 02 / 40 45-0
E-Mail: info@wera.de