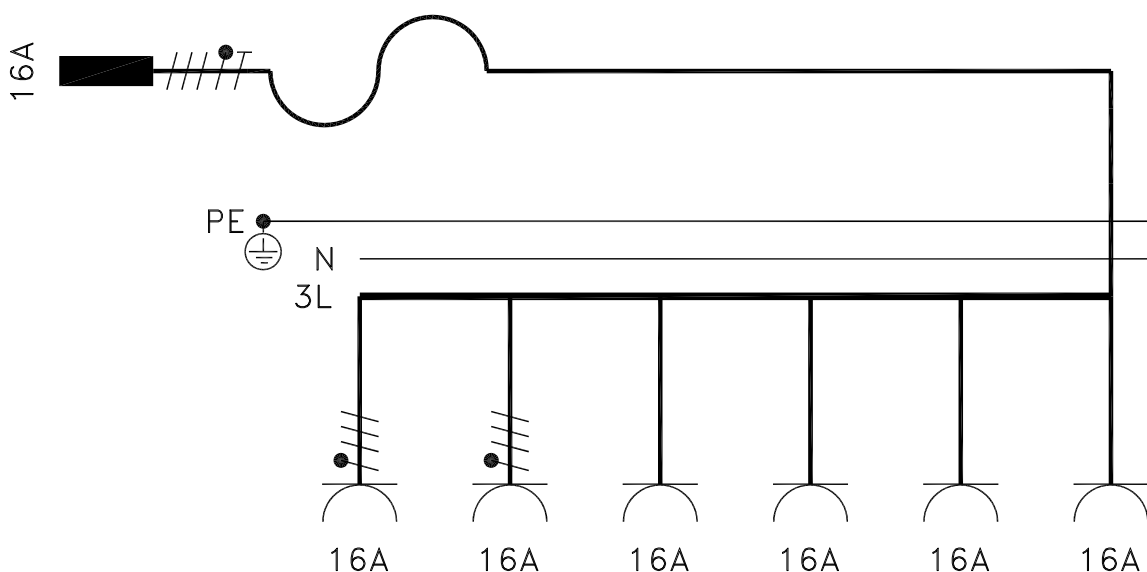


# TAKP 16.24



Keskuksen mitoitusvirta	<b>InA 16A</b>
Keskuksen mitoitusjännite	<b>Un 400V (50Hz)</b>
Mitoituseristysjännite	<b>Ui=Un</b>
Lyhytaikainen mitoituskestovirta	<b>Icw 10kA 1s</b>
Tasoituserroin	<b>0,7</b>
Kotelointiluokka	<b>IP44</b>
Suojausluokka	<b>I (suojamaadoitus)</b>
Jakelujärjestelmä	<b>TN-S</b>
EMC käyttöympäristö	<b>A ja B</b>
Mitat (KxLxS)	<b>340 x 210 x 225mm</b>
Paino	<b>n.7kg</b>

TYYPPI	SÄHKÖNUMERO	Liittäminen sähköverkkoon	Pistorasiat (kpl)				Vikavirtasuojat pistorasioidilla	
			Suko 230V 16A	CEE 5-nap. 400V/6h			30mA	500mA
TAKP 16.24	34 344 47	Johto 2,5m, 16A tulppa	4	2	-	-	-	-



## TESTATTUA TURVALLISUUTTA

VOHEK - työmaakeskukset on valmistettu eurooppalaisen EN 61439-4 standardin mukaan.

CE  
EN 61439-4

