

Labkotec-pintakytkimet

nestepintojen valvontaan ja ohjaukseen

Pintakytkimet

Vuotohälyttimet

Vesi/öljy -rajapinnan tunnistus

Ilma/vesi/öljy -rajapinnan tunnistus

Pumpun kuivakäynninsuoja

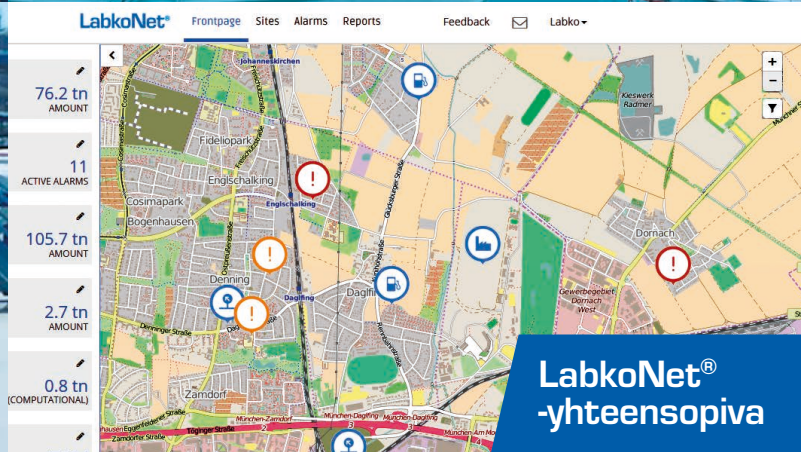
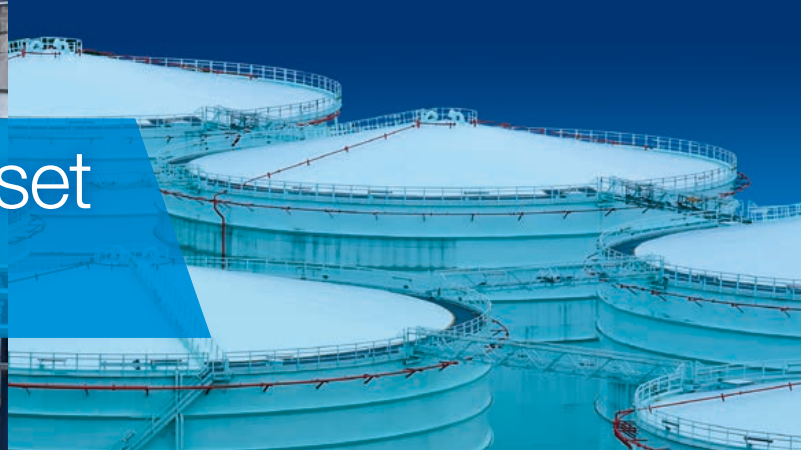
Etävalvonta



Measures for a better tomorrow

 **Labkotec**
INDUTRADE GROUP

Luotettavat mittaukset ja hälytykset

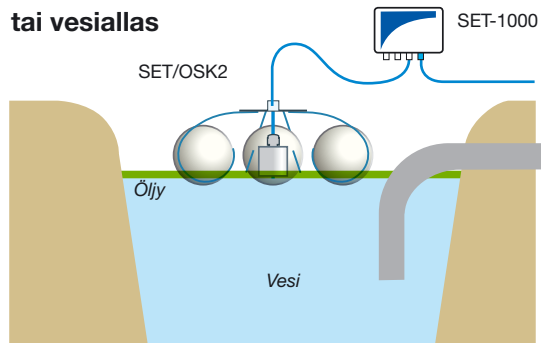


Labkotec-pintakytkimiä voidaan käyttää monissa soveluksissa. Yhdistämällä SET-antureita KRK-512- ja KRK-522- sekä SET-1000- ja SET-2000 -keskusosiin, voidaan valvoa ja ohjata eri nestepintoja, mm. vettä, öljytuot-

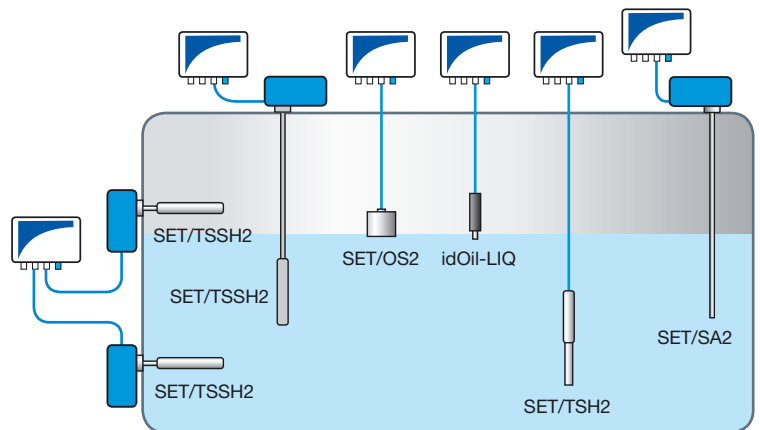
teita, happoja, emäksiä, pesuaineita ja liuottimia. Kaikki mittaukset ja hälytykset voidaan siirtää LabkoNet-etävalvontajärjestelmään ja tarkastella niitä osoitteessa www.labkonet.com.

Sovelluksia

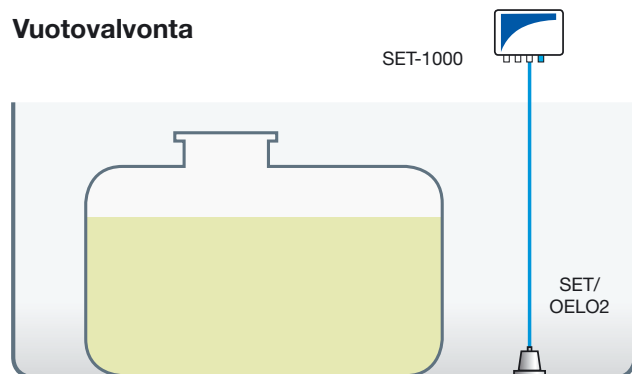
Tarkkailukaivo tai vesiallas



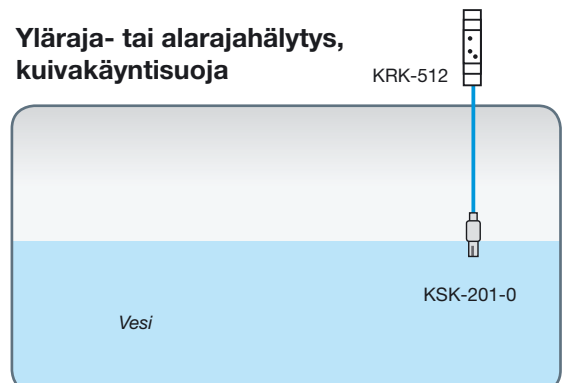
Yläraja/alarajahälytys, pumpun ohjaus



Vuotovalvonta



Yläraja- tai alarajahälytys, kuivakäyntisuoja



Keskusosat



	KRK-512	KRK-522	SET-1000	SET-2000
Syöttöjännite	110/230 V AC, 50 Hz tai 24 V DC	110/230 V AC, 50 Hz tai 24 V DC	230 V AC, 50 Hz tai 12 V DC	230 V AC, 50 Hz tai 12 V DC
Anturit	1 kpl, johtokykytoiminen anturi	2 kpl, johtokykytoimiset anturit	1 kpl SET-anturit	2 kpl SET-anturit
Ulostulo	1 kpl rele, 250 V AC/8 A, vaihtokosketin, merkkivalo	2 kpl rele, 250 V AC/16 A, vaihtokosketin, merkkivalo	2 kpl rele, 250 V AC/5 A, vaihtokosketin, merkkivalo ja sumneri	2 kpl rele, 250 V AC/5 A, vaihtokosketin, merkkivalo ja sumneri
Ympäristön lämpötila	-20 °C...+55 °C	-20 °C...+55 °C	-25 °C...+50 °C	-25 °C...+50 °C
Asennus	DIN-kisko (EN 60715)	DIN-kisko (EN 60715)		
Kotelointi	Seinäasennuskotelo NV05-KV	Seinäasennuskotelo NV05-KV	Seinäasennuskotelo, IP65	Seinäasennuskotelo, IP65
Mitat	17,6 x 90 x 64 mm (l x k x s)	52 x 90 x 65 mm (l x k x s)	175 x 125 x 75 mm (l x k x s)	175 x 125 x 75 mm (l x k x s)
Ex-luokitus	–	–	⊕ II (1) G [Ex ia] IIC VTT 04 ATEX 031X	⊕ II (1) G [Ex ia] IIC VTT 04 ATEX 031X

Tarvikkeet



Kytentärasia yhdelle anturille



Kytentärasia kahdelle anturille



Kaapelinjatke yhdelle ja kahdelle anturille

Anturit



	SET/TSH2	SET/TSHS2	SET/TSSH2	SET/SA2
Toimintaperiaate	Kapasitiivinen	Kapasitiivinen	Kapasitiivinen	Kapasitiivinen
Ympäristön lämpötila	-25 °C...+60 °C	-25 °C...+60 °C	-25 °C...+120 °C, (lähetin -20 °C...+60°C)	-25 °C...+60 °C
Kaapeli	5 m, öljynkestävä	5 m, öljynkestävä	–	–
Anturin materiaali	AISI 316, PTFE	AISI 316, PTFE	AISI 316, PTFE	AISI 316, FEP
Kotelointi	IP68	IP68	IP68, (lähetin IP65)	IP68, (lähetin IP65)
Liitännä	R 3/4" tai kaapelin varassa	R 3/4" tai kaapelin varassa	R 3/4"	R 3/4"
Ex-luokitus	Ex II 1 G Ex ia IIB T5 Ga VTT 03 ATEX 024X	Ex II 1 G Ex ia IIB T5 Ga VTT 03 ATEX 024X	Ex II 1 G Ex ia IIC T5 Ga VTT 02 ATEX 022X	Ex II 1 G Ex ia IIC T5 Ga VTT 02 ATEX 022X
Keskusosat	SET-1000, SET-2000	SET-1000, SET-2000	SET-1000, SET-2000	SET-1000, SET-2000



	SET/OS2 SET/OSK2	SET/OELO2	idOil-LIQ	KSK-201-0
Toimintaperiaate	Kapasitiivinen	Kapasitiivinen	Värähtely	Johtokyky
Ympäristön lämpötila	-25 °C...+60 °C	-25 °C...+60 °C	-30 °C...+60 °C	0 °C...+80 °C
Kaapeli	5 m tai 15 m, öljynkestävä	5 m, öljynkestävä	5 m tai 15 m, öljynkestävä	–
Anturin materiaali	AISI 316, PVC, (kellukkeet PE)	AISI 316, Nylon 12	PVC, alumiini, PA, CR, Viton	AISI 316, ABS
Kotelointi	IP68	IP68	IP68	IP68
Liitännä	Kaapelin varassa	Lattialle tai vastaavalle alustalle	Kaapelin varassa	Kaapelin varassa
Ex-luokitus	Ex II 1 G Ex ia IIA T5 Ga VTT 03 ATEX 009X	Ex II 2 G Ex ia IIB T5 Ga VTT 03 ATEX 015X	Ex II 1 G Ex ia IIB T5 Ga EESF 19 ATEX 002X	–
Keskusosat	SET-1000, SET-2000	SET-1000, SET-2000	SET-1000, SET-2000, idOil	KRK-512, KRK-522

Anturit



SET/TSH2 -anturi ja SET/TSHS2 -anturi

SET/TSH2 -anturin yleisempiä sovelluksia ovat esimerkiksi vesi/öljy-rajapintavalvonta, ylä- ja alaraja-hälytykset sekä pumpun ohjaukset. SET/TSHS2 on erikoisanturi, joka on suunniteltu ylärajahälyttimiksi jähmeille nesteille, öljysäiliöihin sekä rasvan- ja öljynerottimiin. Vastaelektrodi on haarukkamainen. Anturin pituus 345 mm.



SET/TSSH2 -anturi ja SET/TSSHS2 -anturi

Erikoisanturi nesteille, joiden lämpötila voi olla jopa 120 °C. Niitä voidaan käyttää ala- tai yläraja-antureina, tai kahden nesteen rajapinnan ilmaisuun. SET/TSSH2 on yleiskäyttöinen anturi ja SET/TSSHS2 on tarkoitettu jähmeille nesteille. Vastaelektrodi on haarukkamainen. Anturin pituudet 170 mm, 500 mm, 800 mm ja erikoispitkät < 1500 mm.



SET/SA2 -anturi

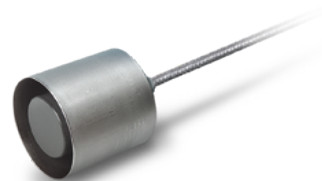


SET/SA2 on kapasitiivinen yläraja-anturi tarttuville nesteille ja vaahdoille. FEP-päällysteisen erikoistunto-osan ansiosta soveltuu hyvin vaikeisiin olosuhteisiin esimerkiksi prosessi- ja kemianteollisuudessa. Anturin pituus 300 mm, maks. 1500 mm.

SET/OS2



Kapasitiivinen rajapintakytkin, joka soveltuu mm. nesteiden yläraja-, alaraja- tai vuotohälyttimiksi. Ilmaisee öljy/ilma- ja vesi/ilma-rajapintaa. Asennettavissa 0/1/2-tilaluokan räjähdysvaaralliseen tilaan.



SET/OSK2



Kelluva kapasitiivinen rajapintakytkin tarkkailukaivoihin ja vesialtajiin, joissa pinnankorkeus vaihtelee. Hälyttää veden pinnalla olevasta, vähintään 15 mm öljykerroksesta. Voidaan asentaa 0/1/2-tilaluokan räjähdysvaaralliseen tilaan.



idOil-LIQ -anturi



Värähtelyyn perustuva digitaalinen ja polariteettivapaa yläraja-anturi ilmoittaa, jos öljynerottimen nestaso nousee liikaa, esimerkiksi padotuksesta johtuen.



SET/OELO2 -anturi



Kapasitiivinen SET/OELO2 -anturi on käytössä esim. kattilahuoneen, valuma-altaiden, öljykaukaloiden, ATK-tilojen ja muiden kuivien tilojen vuodonvalvonnassa. Soveltuu öljyille, vedelle ja muille nesteille. Voidaan asentaa 0/1/2-tilaluokan räjähdysvaaralliseen tilaan.



KSK-201-0 -anturi

Johtokykytoiminen anturi, käytetään mm. pumpun kuivakäyntisuojaan anturina. Puh- taiden nesteiden ylä- ja alarajahälytykset, esim. porakaivoissa.





Vastuullista osaamista

Labkotec Oy on vuonna 1964 perustettu, mittauksiin ja valvontaan erikoistunut suomalainen teollisuusyritys. Kestävää kehitystä edistävät ja ympäristövahinkoja ennaltaehkäisevät ratkaisumme soveltuvat kuntien ja teollisuuden vaativiin kohteisiin.

Laatumme takaavat kokenut ja innovatiivinen tuotekehitys, oma tuotanto sekä luotettavat ja kansainvälisesti arvostetut yhteistyökumppanit. Toimitamme jokaiseen kohteeseen parhaiten soveltuvat ratkaisut vahvalla asiantuntemuksella.

Lloyd's Register Quality Assurance on sertifioidut laatu- ja ympäristöjärjestelmämme, jotka täyttävät standardien ISO 9001:2015 sekä ISO 14001:2015 vaatimukset. Räjähdyksenvaarallisiin tiloihin suunnittelemamme ja toimittamamme laitteet täyttävät ATEX-direktiivin vaatimukset. Osa vientituotteista on IECEx-sertifioitu, ja tunnistintekniikkamme täyttää kansainväliset merenkulun ISPS-standardin vaatimukset.

Avainlippu-merkkimme kertoo Suomessa valmistetuista tuotteista ja palveluista sekä eettisistä, ekologisista ja vastuullisista valinnoista.

Toimipisteemme sijaitsevat Pirkkalassa, Vantaalla, Porissa ja Oulussa. Lisäksi Labkotec Oy:llä on myyntipiste Brommassa ja Shanghaissa sekä tytäryhtiö Labkotec GmbH Saksassa. Labkotec Oy kuuluu kansainväliseen Indutrade-konserniin. Yli puolet tuotannostamme menee vientiin.

Labkotec Oy pidättää oikeudet muutoksiin ilman ennakkoilmoitusta. Tekniset tiedot saattavat muuttua, sillä parannamme tuotteitamme jatkuvasti. Asennuksessa tulee aina noudattaa valmistajan ohjeita.



Labkotec Oy
Myllyhaantie 6
33960 Pirkkala
Puhelin 029 006 260
Faksi 029 006 1260
E-mail info@labkotec.fi

Labkotec Oy
Tiilenlyöjänkuja 9 B
01720 Vantaa
Puhelin 029 006 260

Labkotec Oy
Tiedepuisto 4
28600 Pori
Puhelin 029 006 260

Labkotec Oy
Haaransuontie 10
90240 Oulu
Puhelin 029 006 260

Measures for a better tomorrow

 **Labkotec**
INDUTRADE GROUP

www.labkotec.fi
www.labkonet.com