



M Sarja

Ammattitason käsikäyttöiset
lämpökamerat monipuolisiin
käyttötarpeisiin



Lämpökamerasarja ammattilaisille



Akkukahva =
Vaihdetavat akkut



Monipuoliset
kuvakomentit



Kestävä
rakenne



1-kosketuksen
kontrastin säätö



Useita kuvatiloja



Laserosoitin

Manuaalinen tarkennus

Manuaalisen tarkennusrenkaan säätäminen mahdollistaa selkeän kohteen tarkastelun jopa 0,1 metrin etäisyydeltä ja tarkan kuvan sekä mittaustulosten tallentamisen myös kauempaa. (Huom! M11W ja M20W on varustettu kiinteätarkenteisella linssillä.)

Toimitussisältö



Lisävarusteet (myydä erikseen)



Akku
E097-13-1S1P26650



Laukku
HM-SP01-POUCH



Akkulaturi
HM-5202ZC



Työpöytäeline
HM-AHBR03

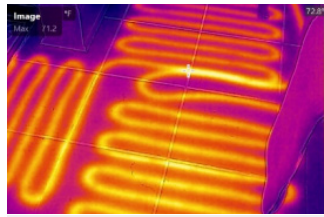


Makrolinssi
HM-AHL02-MM650

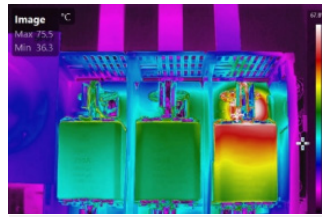
Sovellusesimerkit



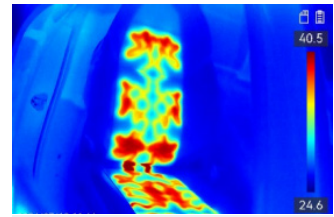
Lämmöneristys



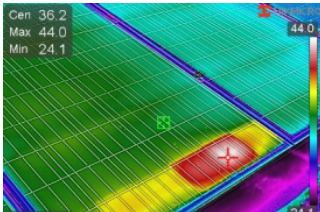
Lattialämmitys



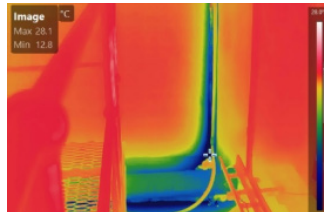
Sähkökeskukset



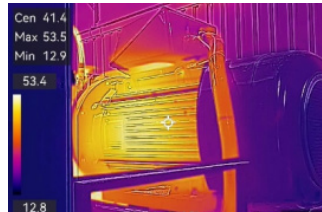
Autoteollisuus



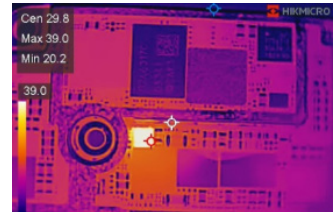
Aurinkosähkö



Pakastetilat



Mekaaniset järjestelmät



Piirikortit (PCB)



HIKMICRO Viewer

Siirrä kuvat ja videot langattomasti mobiililaitteelle Wi-Fi-yhteydellä.



HIKMICRO Analyzer

Tuo ja analysoi kameras tallenteita – yksinkertaistaa työnkulkua ja tehostaa tuottavuutta.

Makro-optiikka ja mikroskooppisovellus

Makro-objektiivilla kamera muuttuu lämpökuvamikroskoopiksi, joka soveltuu pienten komponenttien lämpöerojen tarkasteluun. Yhdistä HIKMICRO Analyzer -ohjelmistoon reaaliaikaista tarkastelua ja analyysia varten.



	M11	M11W	M20W	M20	M31	M60
IR-resoluutio	192 x 144 (27,648 pikseliä)	192 x 144 (27,648 pikseliä)	256 x 192 (49,152 pikseliä)	256 x 192 (49,152 pikseliä)	384 x 288 (110,592 pikseliä)	640 x 480 (307,200 pikseliä)
SuperIR	192 x 144 (27,648 pikseliä)	192 x 144 (27,648 pikseliä)	512 x 384 (196,608 pikseliä)	512 x 384 (196,608 pikseliä)	768 x 576 (442,368 pikseliä)	1280 x 960 (1,228,800 pikseliä)
NETD	< 40 mK (@ 25 °C, F#=1.0)			< 30 mK (@ 25 °C, F#=1.0) < 35 mK (@ 25 °C, F#=1.0)		
Polttoväli	6.9mm	3.6mm	3.5mm	6.9mm	6.4 mm	15mm
FOV	18.8° x 14.1°	37.2° x 27.8°	50° x 37.2°	25° x 18.8°	41.1°x30.5°	41.9° x 33.3°
Tarkennus	Manuaalinen	Kiinteä	Kiinteä	Manuaalinen	Manuaalinen	Manuaalinen
Visuaalikamera	3264 x 2448 (8 MP)					
Minimi tarkennusetäisyys	0.1 m	0.5 m	0.5 m	0.1 m	0.1 m	0.3 m
Kohteen lämpötila-alue	-20°C...+550°C			-20°C...+650°C		
Tarkkuus	±2 °C tai ±2 %, kun ympäristö 15–35 °C ja kohde > 0 °C					
Wi-Fi	802.11 b/g/n (2.4 GHz ja 5 GHz)					
Tallennusmedia	SD-kortti: vakiona 16 GB; Max. kapasiteetti 128 GB			SD-kortti: vakiona 64 GB; Max. kapasiteetti 128 GB		
Akunkesto	noin 6 h x 2			noin 4 h x 2		