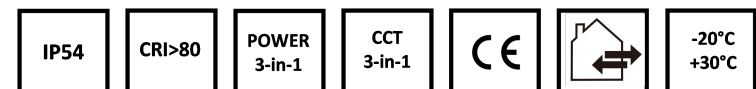
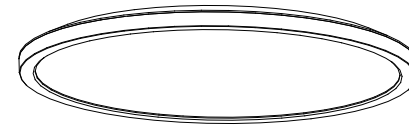


PLATO asennusohje

PLATO installation manual

ARTEN

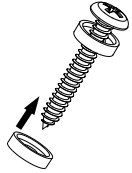


TURVALLISUUSOHJEITA / IMPORTANT SAFETY INSTRUCTIONS

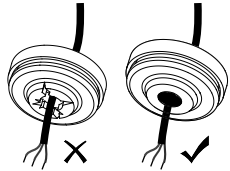
Asennuksessa ja huollossa on noudatettava yleisiä turvallisuusohjeita, mukaan lukien seuraavia: / *Basic safety precautions should always be followed when installing, including the following:*

1. Lue kaikki ohjeet huolellisesti. / *Read all instructions.*
2. Tuotteen saa asentaa vain sähköalan ammattilainen. / *Licensed electrician for installation only.*
3. Varmista aina ennen asennus- ja huoltotöitä, että virta on kytketty pois päältä. / *Always ensure the power is OFF and the fitting has cooled down before performing any maintenance, cleaning, changing the globe or adjustment to the fitting.*
4. Älä asenna valaisinta lähelle lämmityslaitetta. / *Do not install any luminaire near the heat source.*
5. Käytä vain valaisimeen tai liitäntälaitteeseen merkittyä nimellisjännitettä. / *Do not exceed the nominal supply voltage or amperage ratings.*
6. Varmista, että syöttöjohdot ja liitännät ovat kunnossa ennen virran kytkemistä päälle. / *To avoid injury or damage to the fitting, please ensure that power leads and screws are secure before connecting power.*

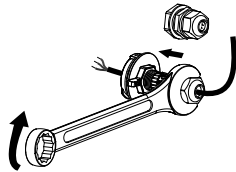
Waterproof Installation Tips (If applicable)



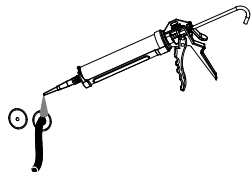
Kiinnitä vedenpitävä tiiviste kiinnitysruuveihin estääksesi veden pääsyn sisään. / *Fasten the waterproof gasket into the mounting screws to prevent water from leaking inside.*



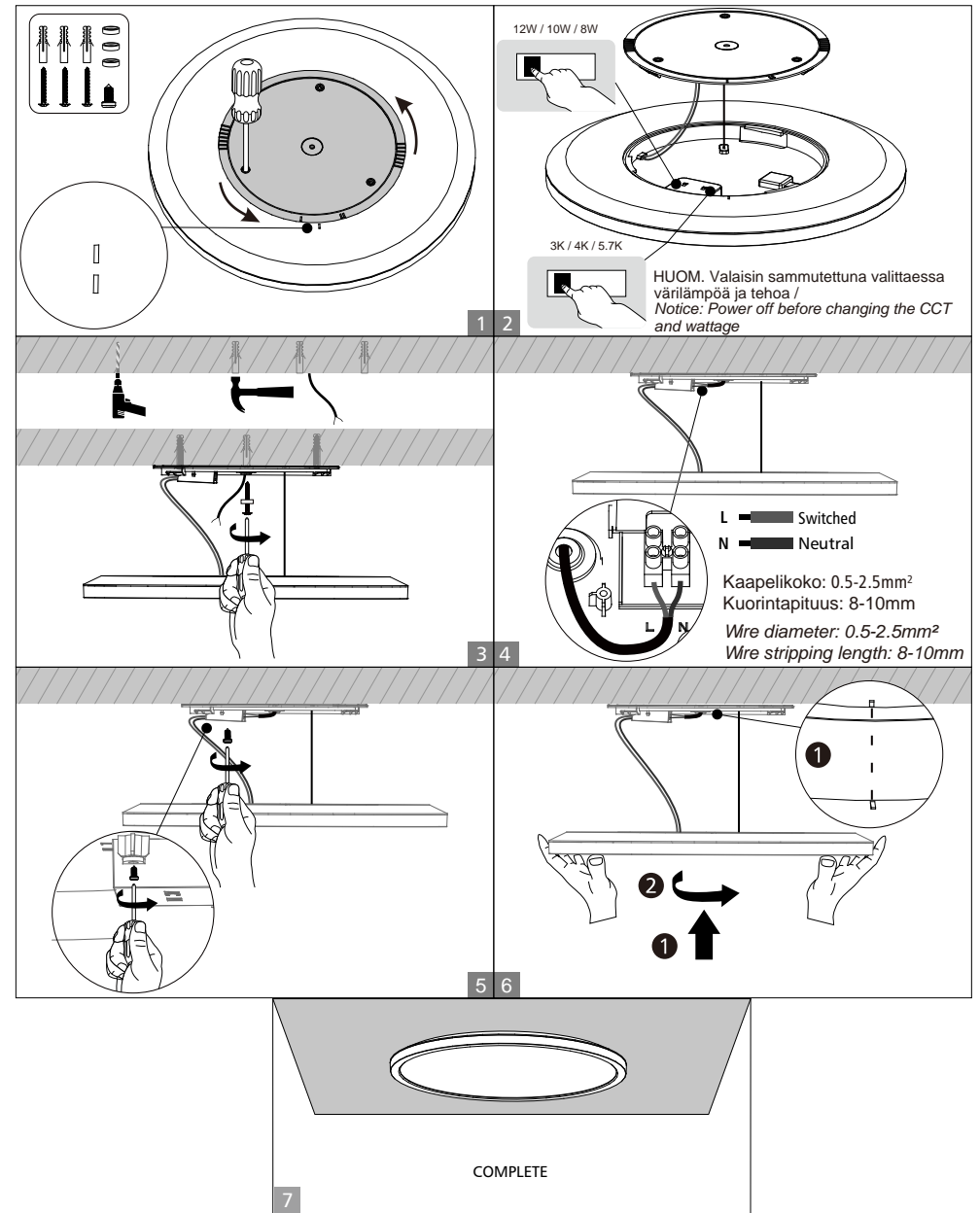
Jos kaapelin ja vedenpitävän läpiviennin välillä on rako, täytä se vettä hylkivällä silikonimassalla estääksesi veden pääsyn sisään. / *If there is a gap between the cable and the waterproof grommet, please fill it with water-resistant silicone caulk to prevent water from leaking inside.*



Varmista, että vedenpitävä kaapeliläpivienni on kiristetty estämään veden pääsy sisään. / *Ensure that the waterproof cable gland is tightened to prevent water from leaking inside.*



Reikien tiivisteiden tulee olla tiiviitä, jotta ne estävät pölyn, hyönteiset ja erityisesti veden pääsyn sisään. / *Caulks in knock-out holes are tight enough to avoid dust, insects, and especially water from leaking inside.*



Tuotekoodi /
Code

JPL-PLA250V-MLTDIP

Tuotenimi /
Product name

PLATO Multi 250 valkoinen

Sähkönumero /
Electrical number

4291633

Tuote sisältää energiatehokkuusluokan E valonlähteen ja valonlähde ei ole vaihdettavissa. / *This product contains a light source of energy efficiency class E, and the light source is not replaceable.*