

Paneeliasennetut pistorasia SCHUKO®

Osanro 11061

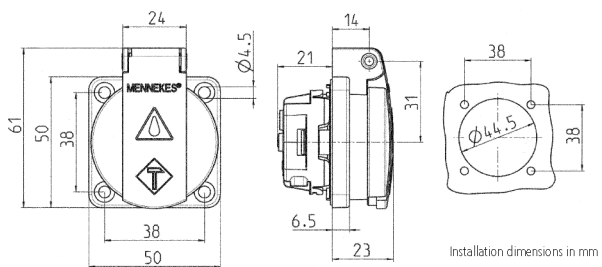


- saranoitu kansi
- 3 pistotulppaliitintä 1,5 - 2,5 mm²:n liitintään
- muita värejä tilauksesta

Tekniset tiedot

Virta	16 A
Napaluku	2 p+PE
Volt	230 V
Liitintäteknologia	Pistoliittimet
Kosketin	vakio
Suojaustyyppi	IP54
Suljin	true
Laippa	50x50 mm
Kiinnitysreikä	38x38 mm
Paino	43 g
Yhdenmukaisuusvakuutus	VDE

Mitat



Drawing
1 MB 410

Dim. in mm