



MASTER LEDtube EM/ Mains



MAS LEDtube 1500mm UO 20W 840 T8 EELB

Philips MASTER LEDtube -lamput voidaan korvata perinteiset loisteputket helposti. LED-valoputket ovat erinomainen valinta, kun tarvitaan tehokas valonlähde edulliseen hintaan, tai vanhat lamput halutaan korvata tehokkaammilla ja ympäristöystävällisemmällä lamput. Valoputkilla on alhainen energiankulutus ja pitkä käyttöikä.

Rajoitukset ja turvallisuus

• HUOMAA: Valaistusratkaisun yleinen energiatehokkuus ja valonjako riippuvat ratkaisun kokoonpanosta.

Tuotetiedot

Yleistä tietoa	
Kanta	G13 ROT
Nimelliskäyttöikä	75 000 tuntia
Sytytys	200 000
Lighting Technology	LED
Vuon mittauksen viitearvo	Sphere

Valaistuksen tekniset tiedot	
Värikoodi	840 [CCT of 4000K]
Keilakulma (nim.)	160 °
Valovirta	3 700 lm
Värimerkki	Kylmä valkoinen (CW)
Väriämpötila (nim.)	4000 K
Valotehokkuus (nimellinen)	185 lm/W
Väriyhtenäisyys	<6
Värintoistoindeksi (CRI)	80
LLMF nimelliskäyttöiän lopussa (nim.)	70 %

Photobiological safety according to EN 62471	RG0
--	-----

Käyttö- ja sähkö tiedot	
Syöttötaajuus	50–60 Hz
Virrankulutus	20 W
Lampun virta (suurin)	103 mA
Lampun virta (min.)	85 mA
Syttymisaika (nim.)	0,5 s
Lämpenemisaika valotehoon 60 %	0,5 s
Tehokerroin (murtoluku)	0,9
Jännite (nim.)	220–240 V
LED alternative to fluorescent lamp power	58 W
Kytkevävirtasäys verkkoon	9
Lamppujen enimmäismäärä, MCB B, 10 A - verkkovirta	75
Lamppujen enimmäismäärä, MCB B, 10 A – EM-liitäntälaitte ilman kompensointikondensaattoria.	75

MASTER LEDtube EM/Mains

Lamppujen enimmäismäärä, MCB B, 10 A – EM-liitännälaitte ja kompensointikondensaattori.	10
Lamppujen enimmäismäärä, MCB B, 16 A - verkkovirta	120
Lamppujen enimmäismäärä, MCB B, 16 A – EM-liitännälaitte ilman kompensointikondensaattoria.	120
Lamppujen enimmäismäärä, MCB B, 16 A – EM-liitännälaitte ja kompensointikondensaattori.	16
Liitännälaitteiden yhteensopivuus	EM/verkkovirta

Käyttölämpötila

T-Case, maksimi (nim.)	50 °C
------------------------	-------

Ohjausjärjestelmät ja himmennys

Himmennettävä	Ei
---------------	----

Mekaaniset tiedot ja runko

Lampun pinta	Matta
Valonlähteen materiaali	Muovi
Tuotteen pituus	1 500 mm
Hehkulampun muoto	T8
Nettopaino	0,265 kg

Merkinnät ja luokitukset

Energiatehokkuusluokka	B
Energiaa säästävä tuote	Kyllä
Hyväksyntämerkit	RoHS-direktiivin mukainen CE-merkintä KEMA Keur -sertifikaatti ENEC-sertifikaatti

Energiankulutus kWh/1000 h	20 kWh
EPREL-rekisteröintinumero	2144210
CE-merkintä	Kyllä
RoHS-direktiivin mukainen	Kyllä
LED-innovaatiot	UltraEfficient
Välkyntäarvo (PstLM)	0,1
Stroboskooppisen ilmiön arvo (SVM)	0,1
Ympäristön lämpötila	-20...+45 °C

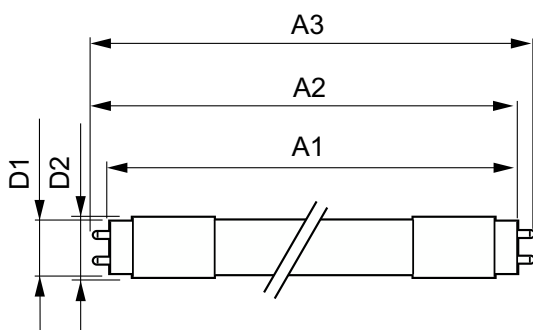
Käyttökohteiden olosuhteet

voiko sitä käyttää suljetuissa valaisimissa?	Yes
--	-----

Tuotetiedot

Tilastuotteen nimi	MAS LEDtube 1500mm UO 20W 840 T8 EELB
Koko tuotenimi	MAS LEDtube 1500mm UO 20W 840 T8 EELB
Full EOC	872016938801700
Paikallisen koodin kuvaus	4926059
Tilaukoodi	929004242202
Tuotekoodi (12NC)	929004242202
Paikallinen koodi	4926059
Osoittaja – määrä/pakkaus	1
EAN/UPC – tuote/kotelo	8720169388017
SAP-osoitaja – pakkauksia ulommassa	10
EAN/UPC – laatikko	8720169388024

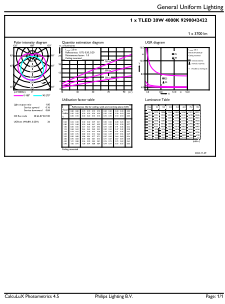
Mittapiirros



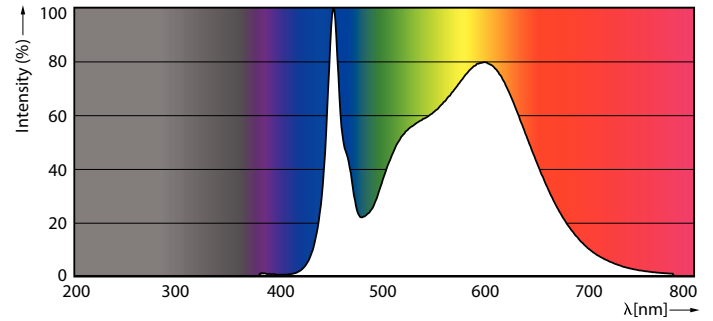
Product	D1	D2	A1	A2	A3
MAS LEDtube 1500mm UO 20W	25,8 mm	28 mm	1 498,8 mm	1 505,9 mm	1 513 mm
840 T8 EELB					

MASTER LEDtube EM/Mains

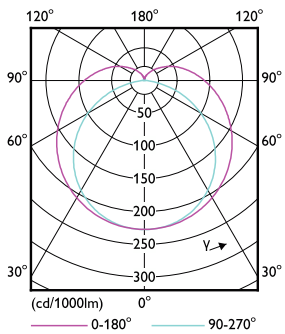
Valonjakotiedot



General uniform lighting - MAS LEDtube 1500mm UO 20W 840 T8 EELB

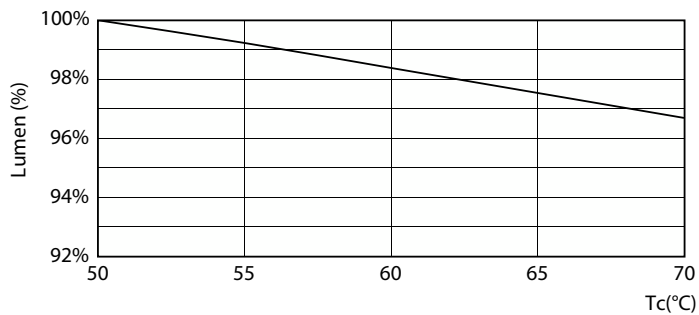


Spectral Power Distribution Colour - MAS LEDtube 1500mm UO 20W 840 T8 EELB

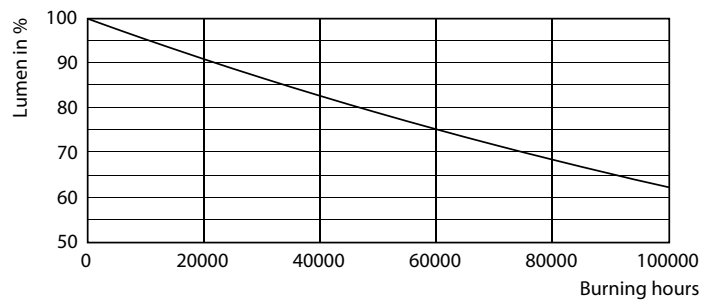


Light Distribution Diagram - MAS LEDtube 1500mm UO 20W 840 T8 EELB

Käyttöikä



Lumen Maintenance Diagram - MAS LEDtube 1500mm UO 20W 840 T8 EELB



Lumen Maintenance Diagram - MAS LEDtube 1500mm UO 20W 840 T8 EELB

MASTER LEDtube EM/Mains

Käyttöikä



LEDtube-75K-5070-FailureRate-LED

Life Expectancy Diagram



LifetimeVsTc

