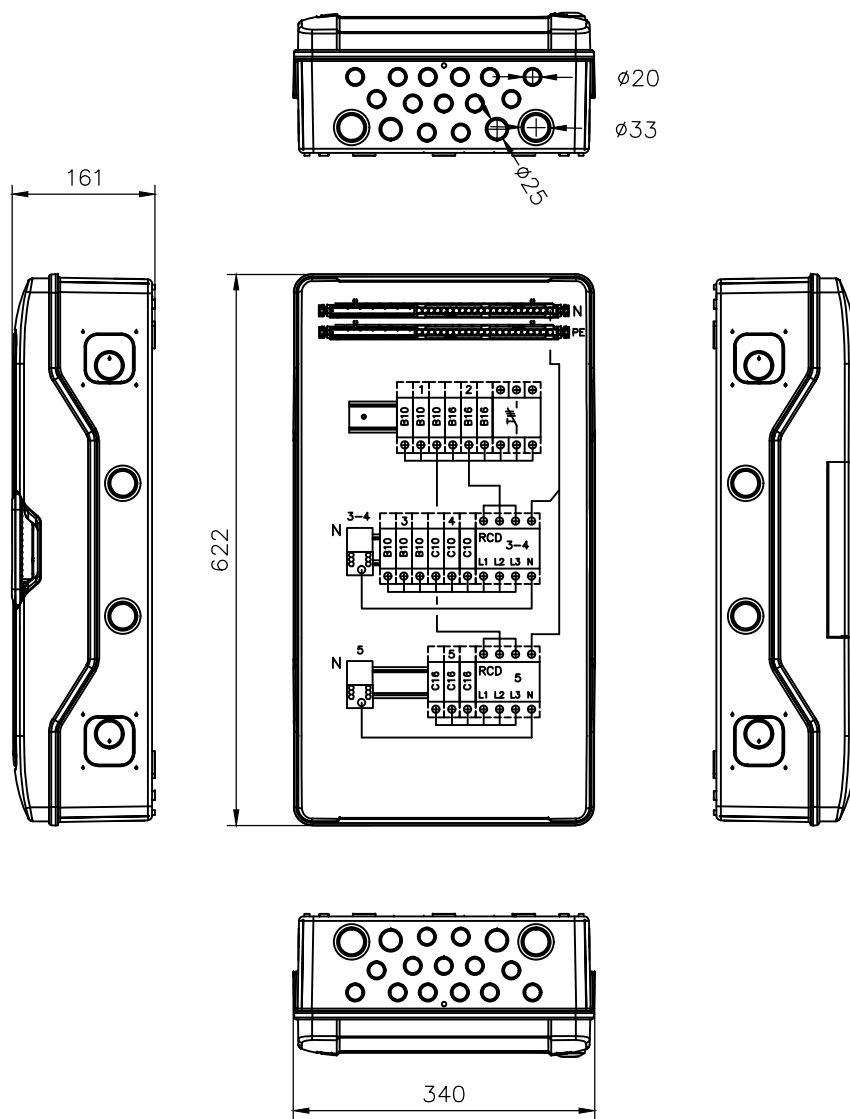
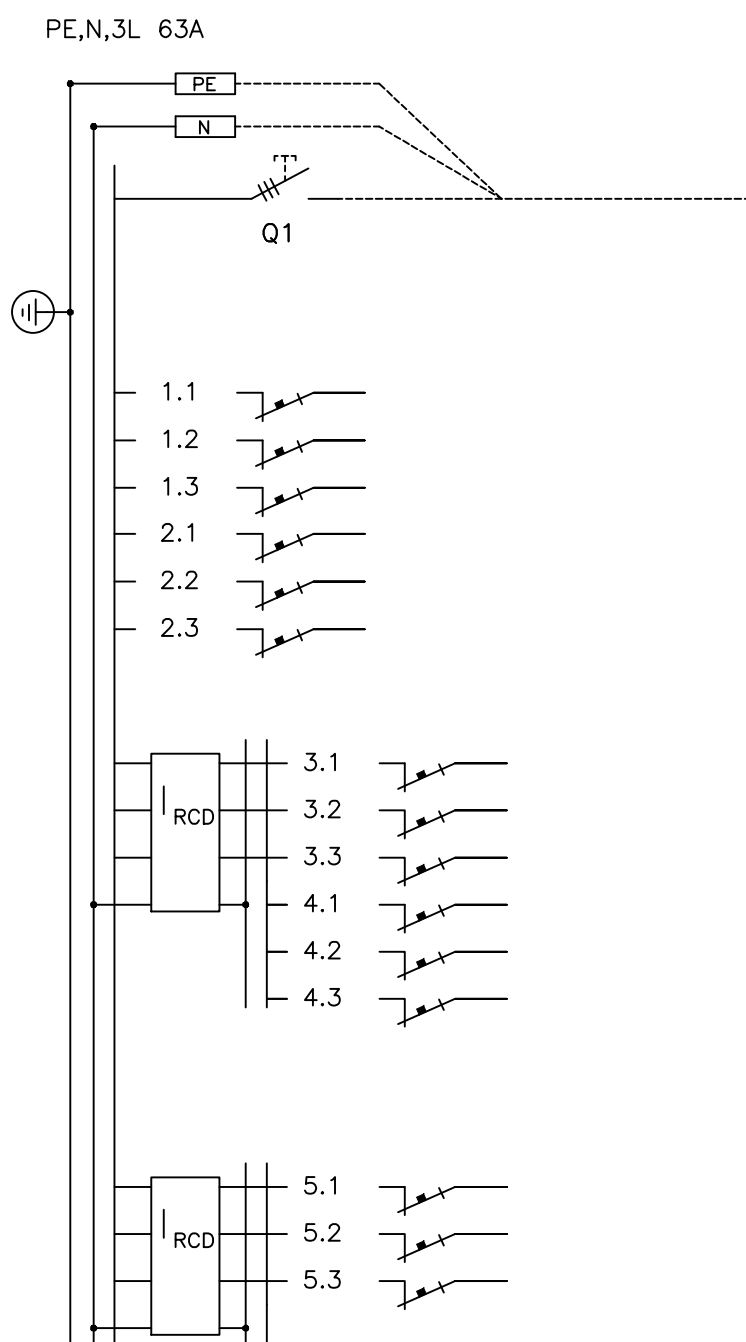


Keskuksen mitoitusarvot EN 61 439-1 ja EN 61 439-3			
Tyyppi	EVS345.15P		
SSTL nro			
EAN nro			
Nimellisvirta	I_{nA}	63	A
Nimellisjännite	U_n	400	V
Kotelointiluokka	IP65		
Liittymisteho	kW		
Massa	7.5 kg		
I_{nc} Nimellisvirta-piirit:	...20 A max.		
I_{cw} Oikosulkukestoisuus	< 10 kA 1s		
Nimel- linen tasoitus kerroin	2...3 varoketta/vaihe:	0,8	
	4...5 varoketta/vaihe:	0,7	
	6...9 varoketta/vaihe:	0,6	
	>10 varoketta/vaihe:	0,5	
Nimellistaajuus: 50 Hz			
Suojaus sähköiskuilta: Suojausluokka II			
Maadoitusjärjestelmä: TN- järjestelmä			
Ympäristö: Normaalit, kohdan 7.1 mukaiset			
EMC-käyttöympäristö: A ja B			



Huom.!
Ennen keskuksen käyttöönottoa pitää kaikki päävirtapiirin ruuviliitokset jälkikiristää
Keskus altistuu kuljetusten aikana tärinälle ja siksi ruuviliitosten kireys pitää tarkistaa.



Kaavio	Nimitys	A/A	Laji	mm ²
	Nousujohto			
L1		B10		
L2		B10		
L3		B10		
L1		B16		
L2		B16		
		B16		
L1		B10		
L2		B10		
L3		B10		
L1		C10		
L2		C10		
L3		C10		
L1		C16		
L2		C16		
L3		C16		

Rakennuskohteen nimi ja osoite

Piirustuksen sisältö
PÄÄKAAVIO + KOKOONPANOKUVA

RYHMÄKESKUS RK

Pvm. 03.01.2024
Muutos A
Teki MTU
Tark. MTU
Koodi EHPVS345.15P

ENSTO
Legrand Finland Oy
Uunoitie 11, 02600 Espoo
puh. 020 4665 010
legrand.finland@legrand.com

Mittakaava
Lehti 1
Lehdistä 1