

Alex 25 & Alex 40

Opastevalaisin esiasennetulla
liitosjohdolla

Snro 4126935-38

Asennusohje

KAMIC 2407/03

Valaisinmallit

Snro	Mallimerkintä	Paino (kg)
4126935	Alex 25	0,95
4126936	Alex 25 CBS	0,9
4126937	Alex 40	1,6
4126938	Alex 40 CBS	1,55

Tiedot

Käyttöjännite	230 V
Esiennettu liitosjohto	2 m, 3x1mm ² halogeenivapaa valkoinen
Kotelointi-/suojaluokka	IP44, Luokka I
Valonlähde	LED
Havaintoetäisyys	25 m / 40 m
Toiminta	Jatkuva (AT) / Keskusakusto (CBS)
Akku	LiFePO ₄ 6,4V/600mAh (poislukien CBS)
Akun suojaus	Yliilataus/ syväpurkaussuoja
Käyttölämpötila-alue	+5°C - +40°C (AT) / -30°C - +50°C (CBS)
Varakäyntiaika	1 tunti, CBS= riippuu keskusakustosta
Latausaika	24 tuntia, CBS= riippuu keskusakustosta
IK luokka	IK04
Takuu	10 vuotta

Skannaa QR-koodi
saadaksesi lisää tietoa
ALex-tuoteperheestä



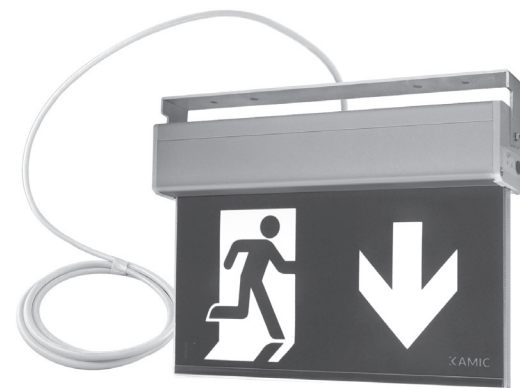
Lisävarusteet / Varaosat

Snro	Kuvaus
4126939	Opastesetti ALEX 25m (sisältyy)
4126940	Opaste ALEX 25 rullatuoli ja nuoli vasen
4126941	Opaste ALEX 25 rullatuoli ja nuoli oikea
4126942	Opaste ALEX 25m rullatuoli ja nuoli alas
4126943	Opastesetti ALEX 40m (sisältyy)
4126944	Opaste ALEX 40m rullatuoli ja nuoli vasen
4126945	Opaste ALEX 40m rullatuoli ja nuoli oikea
4126946	Opaste ALEX 40m rullatuoli ja nuoli alas
8779220	Akku LiFePO ₄ 6,4V 0,6Ah

Lisätietoja valaisimista, lisävarusteista tai
muusta valikoimastamme on osoitteessa
www.kamic.fi tai soita: 010 8328 200

KAMIC

Kylvöpolku 6, 00680 Helsinki • Puh 010 8328 200
myynti@kamic.fi • www.kamic.fi

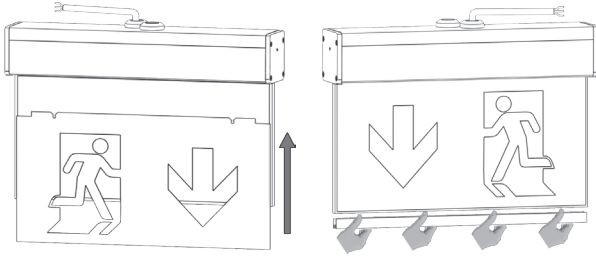


KAMIC

1

Opasteen asennus

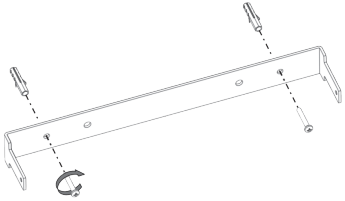
Työnnä opastekyltti ylös valaisimen runkoon ja asenna sitten lista opasteen alapuolelle.



2

Asennustelineen asennus

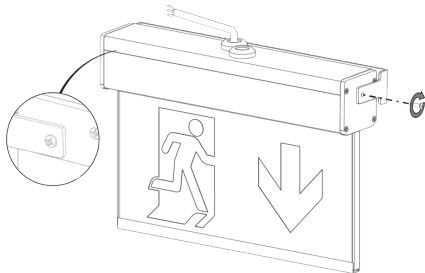
Kiinnitä asennusteline seinään tai kattoon mukana tulevilla ruuveilla.



3

Asennus seinään / kattoon

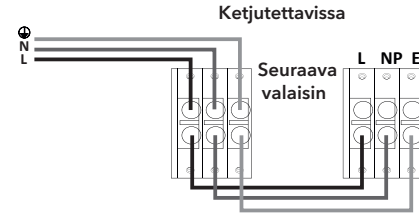
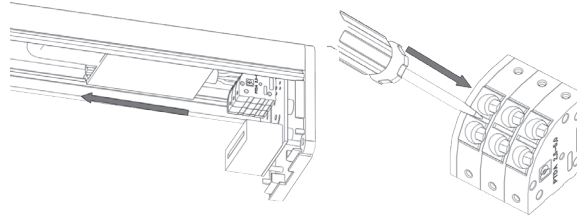
Käännä valaisin haluttuun asentoon telineessä ja kiristä sitten valaisimen rungon ruuvit.



4

Esi-asennettu liitosjohto

Valaisimessa on esi-asennettu liitosjohto 3x1mm². Liitä vaihe / nolla / maa kytkentärasialla kiinteään jännitesyöttöön. Mahdollisuus kytkeä suoraan valaisimen liittimiin. (Katso kuva 1 pääsy liittimiin)

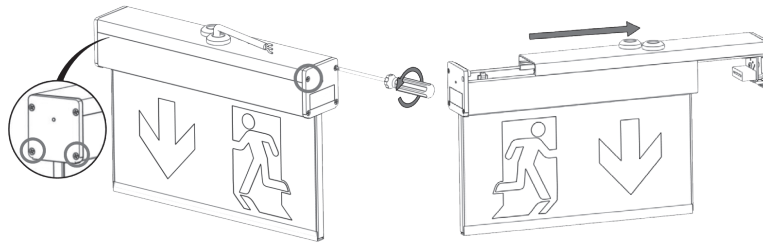


5

Purkaminen / Akun vaihto

Akku on liitetty tehtaalla ja aktivoituu, kun valaisimen jännite on kytketty. Akun vaihtaminen: Katkaise virta laitteesta. Löysää 2 yläruuvia merkivalon puolelta ja 2 alemmaa ruuvia vastakkaiselta puolelta. Vedä kehys sivuun. (katso kuva 1)

Irrota akun liitin piirilevystä. Vaihda akku. Liitä akun liitin (katso kuva 2) Kokoja sitten valaisimen runko.



Kuva 1

TÄRKEÄÄ!

1. Vain valtuutettu henkilö saa suorittaa valaisimien asennuksen ja huollon. Kun työskentelet valaisimen kanssa, verkkojännite on katkaistava!
2. Valaisin on kytkettävä verkkovirtaan kuormalle mitoitettun sulakkeen kautta.
3. Akkuja tai LED'ejä vaihdettaessa on ne vaihdettava samantyyppisiin osiin.
4. Jos akkua ei käytetä yli kahden kuukauden ajan, irrota akku vetämällä akun liitin irti.
5. Akkua ei saa heittää sekajätteeseen, ne hävitetään vain akkujen kierrätykseen.



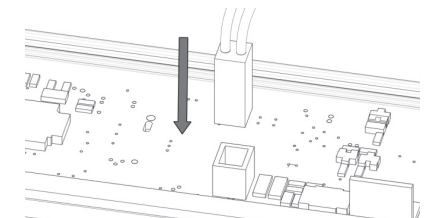
Himmennys toiminto

Pidä testipainiketta painettuna 15 sekunnin ajan himmentääksesi valovoimakkuus 20 %. Nollaa painamalla testipainiketta 15 sekunnin ajan.

Merkkivalot

VIHREÄ (lataus)	PUN. (vika)	Kuvaus
●	○	Normaali
●	○	Lataus käynnissä
○	○	Sähkökatkos
●	○	Testi käynnissä (1h, 3h)
∅	●	Akkuvika
∅	●	Valonlähde vika
∅	●	Akkuvika ja valonlähde vika

● Palaa ● Vilkkuu nopeasti ● Vilkkuu hitaasti ○ Ei pala



Kuva 2