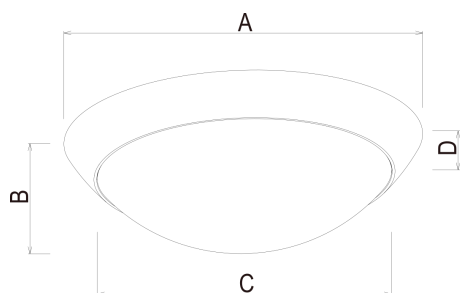


## LUMINAIRE

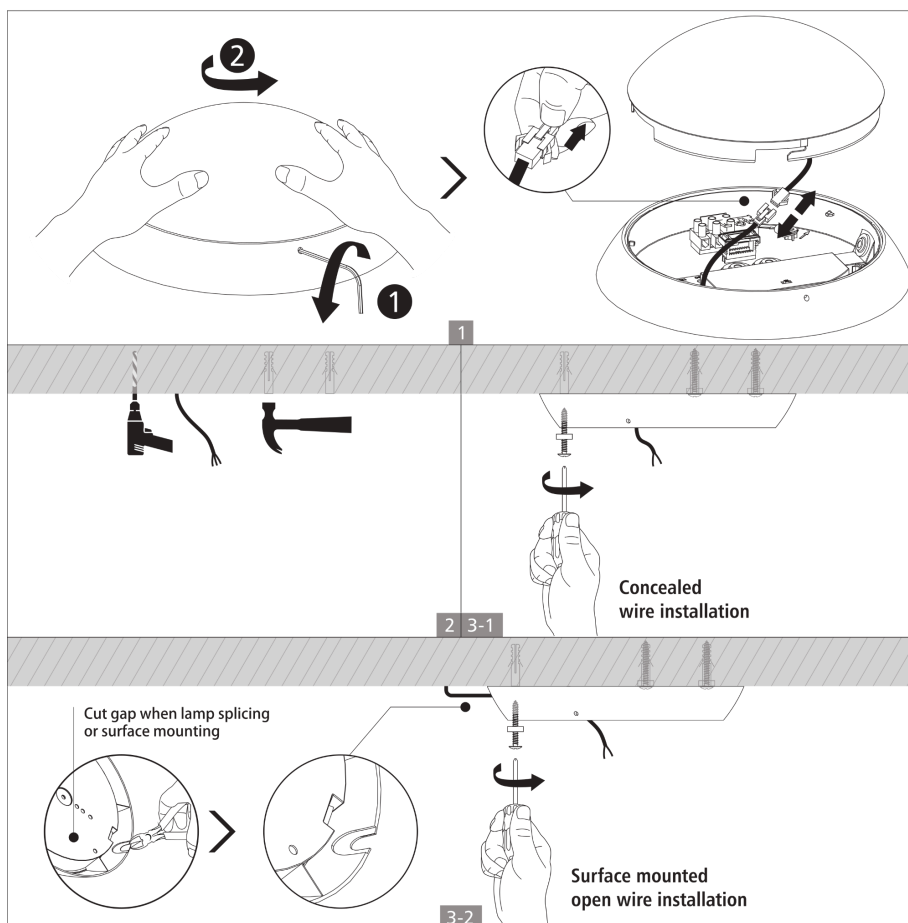


## YLEISVALASIN | UNIVERSAL LUMINAIRE | UNIVERSAL ARMATUR

220 - 240 V ~ 50/60HZ  
Tc : -20°C - +45°C



A	B	C	D	
Ø250	86	Ø204	33	Ø250*86
Ø300	90	Ø246	33	Ø300*90
Ø420	110	Ø347	42	Ø420*110



## FI

Tämä tuote sisältää energiatehokkuusluokan E valonlähteen.

Valaisimen saa asentaa vain sähköalan ammattilainen. Käytä ainoastaan syöttöjännitettä ja taajuutta, joka on merkitty valaisimeen / liitäntälaitteeseen. Kytke virta pois päältä ennen asennusta tai huoltoa. Tämä asennusohje on säilytettävä ja sen on oltava käytössä asennuksessa ja huollossa. Tämän valaisimen valonlähde ei ole vaihdettavissa. Kun valaisin rikkoutuu se on poistettava käytöstä.

## EN

This product contains an energy efficiency class E light source.

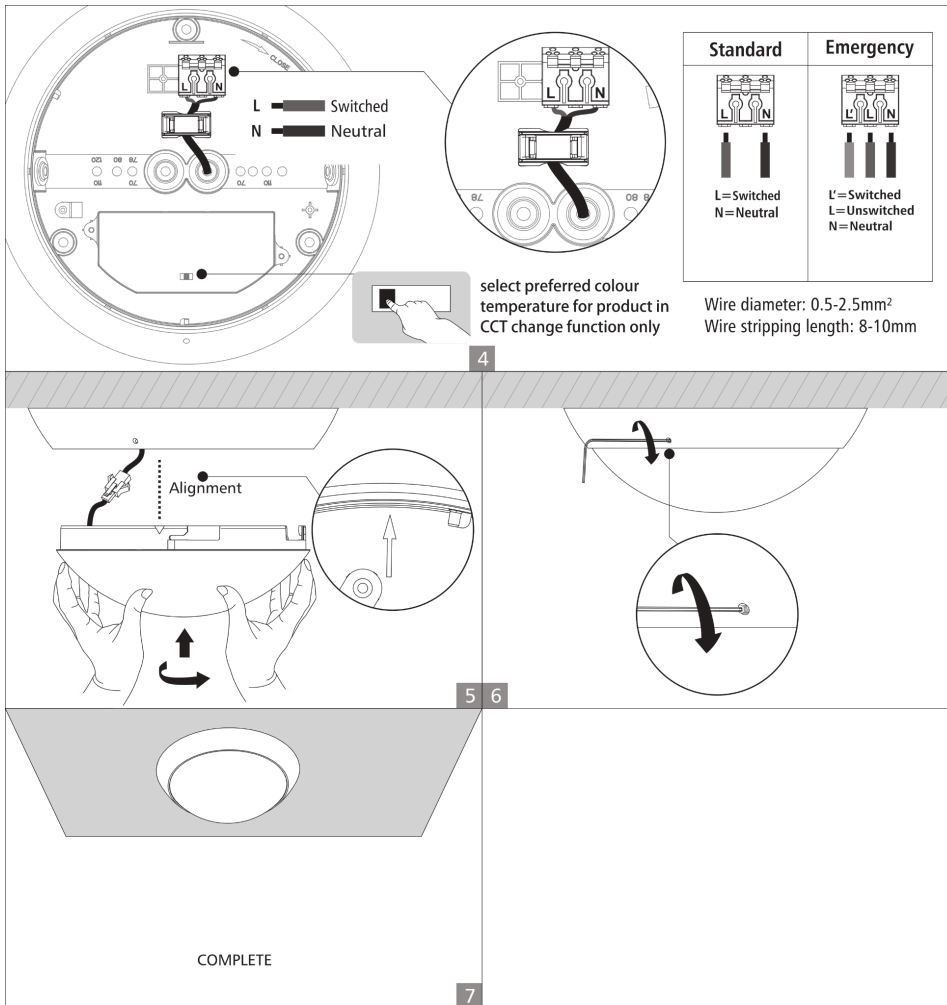
The luminaire may only be installed by an electrician. Use only the supply voltage and frequency marked on the luminaire / ballast. Turn off the power before installation or maintenance. These installation instructions must be kept and used during installation and maintenance. The light source and driver of this lamp can't be replaced.

## SWE

Denna produkt innehåller en ljuskälla av energieffektivitetsklass E.

Armaturen får endast installeras av elektriker. Använd endast matningsspänningen och frekvensen markerade på armaturen/donet. Stäng av strömmen före installation eller underhåll. Dessa installationsanvisningar måste förvaras och användas under installation och underhåll. Ljuskällan och strömförsörjning för denna lampa kan inte bytas.

# LUMINAIRE



# LUMINAIRE



## Daylight & Microwave Sensor:

Detection Area		Hold Time		Daylight Sensor	Stand-by DIM Level		Stand-by Period			
1	2	3	4	5	6					
-	100%	-	-	5S	-	disable	-	0%	-	∞
ON	50%	-	ON	60S	ON	30lux	ON	20%	ON	15min
		ON	-	3min						
		ON	ON	10min						

factory setting:

## Induction Range

Ceiling Mounting pattern(Unit: m )

