

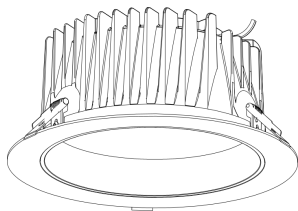
## COMPLY IP54



ALASVALO | DOWNLIGHT | DOWNLIGHT

220 - 240 V ~ 50/60HZ

Tc : -20°C - +40°C



Outer diameter Ø (mm)	Cutout Ø (mm)
95	82-88
108	90-95
145	125-135
172	150-165
228	200-210
280	230-260

## FI

Tämä tuote sisältää energiatehokkuusluokan E valonlähteen.

Valaisimen saa asentaa vain sähköalan ammattilainen. Käytä ainoastaan syöttöjännitettä ja taajuutta, joka on merkitty valaisimeen / liitäntälaitteeseen. Kytke virta pois päältä ennen asennusta tai huoltoa. Tämä asennusohje on säilytettävä ja sen on oltava käytössä asennuksessa ja huollossa. Tämän valaisimen valonlähde ei ole vaihdettavissa. Kun valaisin rikkoutuu se on poistettava käytöstä.

## EN

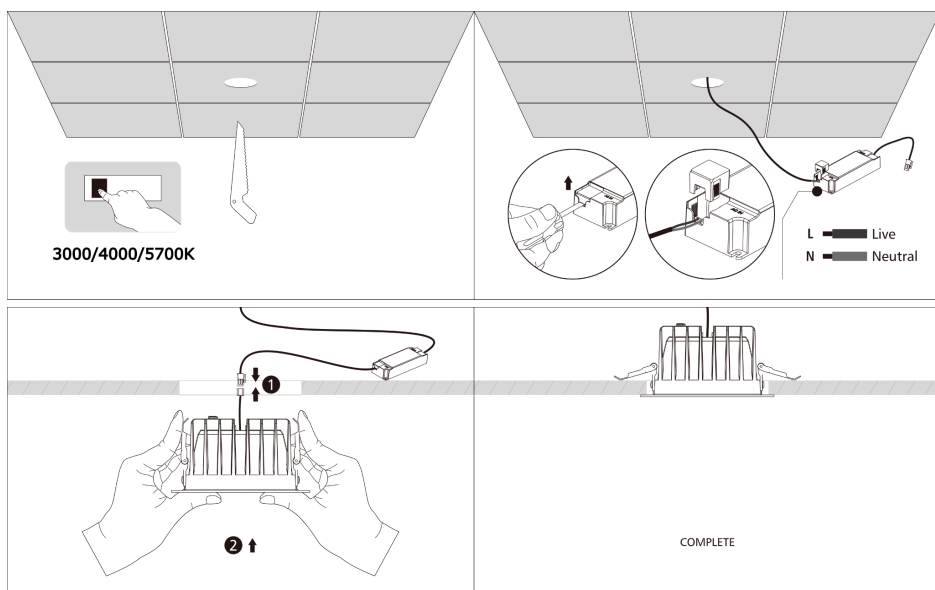
This product contains an energy efficiency class E light source.

The luminaire may only be installed by an electrician. Use only the supply voltage and frequency marked on the luminaire / ballast. Turn off the power before installation or maintenance. These installation instructions must be kept and used during installation and maintenance. The light source of luminaire can not be replaced.

## SWE

Denna produkt innehåller en ljuskälla av energieffektivitetsklass E.

Armaturen får endast installeras av elektriker. Använd endast matningsspänningen och frekvensen markerade på armaturen/donet. Stäng av strömmen före installation eller underhåll. Dessa installationsanvisningar måste förvaras och användas under installation och underhåll. Ljuskällan för denna lampa kan inte bytas.



JOHDONSUOJATAULUKKO / CIRCUIT BREAKER / STRÖMBRYTARE

Teho (W)	B10	C10	B16	C16	B20	C20
8	109	165	169	270	210	334
10	87	132	135	216	168	267
18	48	40	42	63	52	78
25	35	53	54	86	67	107
32	27	41	42	68	53	83
50	17	26	27	43	34	53

