



CorePro LED PLC 2P



CorePro LED PLC 360D 8.9W 3CCT 2P G24d

CorePro LED PLC 2P integroi ledivalonlähteen perinteiseen loistelampun muotoon. Tämä LED-valonlähde korvaa erinomaisesti perinteiset lamput yleisvalaistuskohdeissa: se täyttää perusvalaistusvaatimukset, takaa merkittävät energiansäästöt ja säästää ympäristöä.

Tuotetiedot

Yleistä tietoa	
Kanta	G24d
Nimelliskäyttöikä	30 000 tuntia
Sytytys	50 000
Lighting Technology	LED
Vuon mittauksen viitearvo	Sphere
Valaistuksen tekniset tiedot	
Värikoodi	3000/4000/6500
Keilakulma (nim.)	360 °
Valovirta	1 240 1 300 1 300 lm
Värimerkki	3000/4000/6500
Värlämpötila (nim.)	3000 4000 6500 K
Valotehokkuus (nimellinen)	146 lm/W
Väriyhtenäisyys	<6
Värintoistoindeksi (CRI)	82
LLMF nimelliskäyttöiän lopussa (nim.)	70 %
Photobiological safety according to EN 62471	RG1
Käyttö- ja sähkö tiedot	
Syöttötaajuus	50–60 Hz
Virrankulutus	8,9 W
Lampun virta (nim.)	50 mA

Syttymisaika (nim.)	0,5 s
Lämpenemisaika valotehoon 60 %	0.5 s
Tehokerroin (murtoluku)	0.9
Jännite (nim.)	220-240 V
Liitäntälaitteiden yhteensopivuus	EM/verkkovirta
LED alternative to fluorescent lamp power	26 W
Kytkenävirtasäys verkkoon	13.6
Lamppujen enimmäismäärä, MCB B, 10 A - verkkovirta	16
Lamppujen enimmäismäärä, MCB B, 10 A – EM-liitäntälaitte ilman kompensointikondensaattoria.	70
Lamppujen enimmäismäärä, MCB B, 10 A – EM-liitäntälaitte ja kompensointikondensaattori.	-
Lamppujen enimmäismäärä, MCB B, 16 A - verkkovirta	21
Lamppujen enimmäismäärä, MCB B, 16 A – EM-liitäntälaitte ilman kompensointikondensaattoria.	93
Lamppujen enimmäismäärä, MCB B, 16 A – EM-liitäntälaitte ja kompensointikondensaattori.	-
Käyttölämpötila	
T-Case, maksimi (nim.)	75 °C

CorePro LED PLC 2P

Ohjausjärjestelmät ja himmennys

Himmennettävä	Ei
---------------	----

Mekaaniset tiedot ja runko

Lampun pinta	Matta
Valonlähteen materiaali	Muovi
Tuotteen pituus	150 mm
Hehkulampun muoto	PL-C
Nettopaino	0,077 kg

Merkinnät ja luokitukset

Energiatehokkuusluokka	D
Energiaa säästävä tuote	Kyllä
Hyväksyntämerkit	RoHS-direktiivin mukainen CE-merkintä KEMA Keur -sertifikaatti
Energiankulutus kWh/1000 h	9 kWh
EPREL-rekisteröintinumero	2154073
CE-merkintä	Kyllä
RoHS-direktiivin mukainen	Kyllä
Välkyntäarvo (PstLM)	1
Stroboskooppisen ilmiön arvo (SVM)	0,4

Ympäristön lämpötila	-20...+35 °C
----------------------	--------------

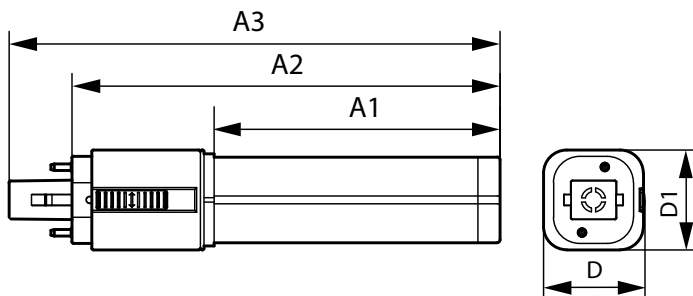
Käyttökohteiden olosuhteet

voiko sitä käyttää suljetuissa valaisimissa?	Yes
----------------------------------------------	-----

Tuotetiedot

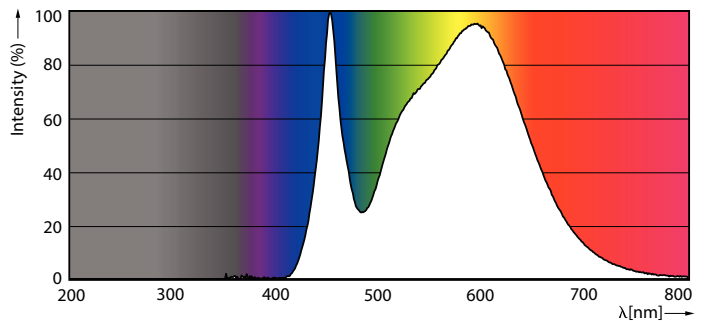
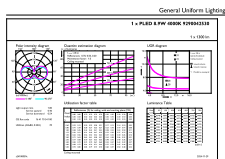
Tilaustuotteen nimi	CorePro LED PLC 360D 8.9W 3CCT 2P G24d
Koko tuotenimi	CorePro LED PLC 360D 8.9W 3CCT 2P G24d
Full EOC	872110303505900
Paikallisen koodin kuvaus	4926054
Tilauskoodi	929004253002
Tuotekoodi (12NC)	929004253002
Paikallinen koodi	4926054
Osoittaja – määrä/pakkaus	1
EAN/UPC - tuote/kotelo	8721103035059
SAP-osoitaja – pakkauksia ulommassa	10
EAN/UPC – laatikko	8721103035066

Mittapiirros



Product	D1	D	A1	A2	A3
CorePro LED PLC 360D 8.9W 3CCT 2P G24d	35 mm	35 mm	100 mm	150 mm	172 mm

Valonjakotiedot

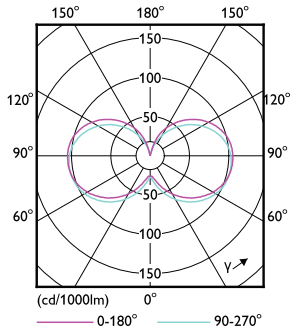


General uniform lighting - CorePro LED PLC 360D 8.9W 3CCT 2P G24d

Spectral Power Distribution Colour - CorePro LED PLC 360D 8.9W 3CCT 2P G24d

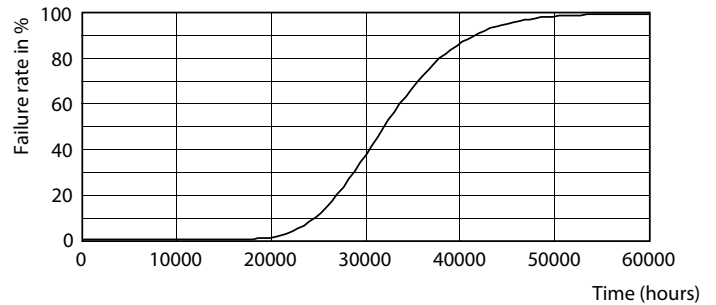
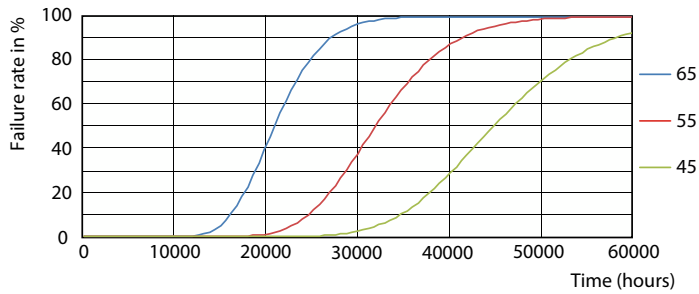
CorePro LED PLC 2P

Valonjakotiedot



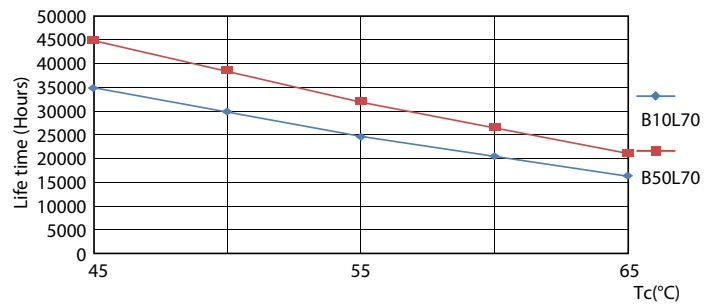
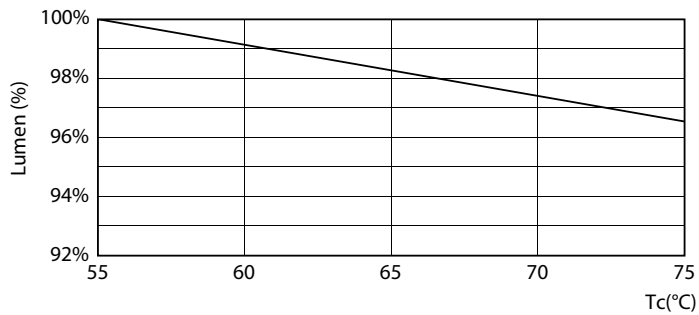
Light Distribution Diagram - CorePro LED PLC 360D 8.9W 3CCT 2P G24d

Käyttöikä



FailureRate

Life Expectancy Diagram



Lumen Maintenance Diagram - CorePro LED PLC 360D 8.9W 3CCT 2P G24d

LifetimeVsTc

CorePro LED PLC 2P

Käyttöikä



Lumen Maintenance Diagram - CorePro LED PLC 360D 8.9W 3CCT 2P G24d

