



CorePro LED PLC 2P



CorePro LED PLC 360D 6.9W 3CCT 2P G24d

CorePro LED PLC 2P integroi ledivalonlähteen perinteiseen loistelampun muotoon. Tämä LED-valonlähde korvaa erinomaisesti perinteiset lamput yleisvalaistuskohdeissa: se täyttää perusvalaistusvaatimukset, takaa merkittävät energiansäästöt ja säästää ympäristöä.

Tuotetiedot

Yleistä tietoa	
Kanta	G24d
Nimelliskäyttöikä	30 000 tuntia
Sytytys	50 000
Lighting Technology	LED
Vuon mittauksen viitearvo	Sphere
Valaistuksen tekniset tiedot	
Värikoodi	3000/4000/6500
Keilakulma (nim.)	360 °
Valovirta	930 980 980 lm
Värimerkki	3000/4000/6500
Värlämpötila (nim.)	3000 4000 6500 K
Valotehokkuus (nimellinen)	142 lm/W
Väriyhtenäisyys	<6
Värintoistoindeksi (CRI)	82
LLMF nimelliskäyttöiän lopussa (nim.)	70 %
Photobiological safety according to EN 62471	RG1
Käyttö- ja sähkö tiedot	
Syöttötaajuus	50–60 Hz
Virrankulutus	6,9 W
Lampun virta (nim.)	40 mA

Syttymisaika (nim.)	0,5 s
Lämpenemisaika valotehoon 60 %	0.5 s
Tehokerroin (murtoluku)	0.9
Jännite (nim.)	220-240 V
LED alternative to fluorescent lamp power	18 W
Kytkevävirtasäys verkkoon	8.6
Lamppujen enimmäismäärä, MCB B, 10 A - verkkovirta	26
Lamppujen enimmäismäärä, MCB B, 10 A – EM-liitäntälaite ilman kompensointikondensaattoria.	80
Lamppujen enimmäismäärä, MCB B, 10 A – EM-liitäntälaite ja kompensointikondensaattori.	-
Lamppujen enimmäismäärä, MCB B, 16 A - verkkovirta	33
Lamppujen enimmäismäärä, MCB B, 16 A – EM-liitäntälaite ilman kompensointikondensaattoria.	100
Lamppujen enimmäismäärä, MCB B, 16 A – EM-liitäntälaite ja kompensointikondensaattori.	-
Liitäntälaitteiden yhteensopivuus	EM/verkkovirta

Käyttölämpötila	
T-Case, maksimi (nim.)	75 °C

CorePro LED PLC 2P

Ohjausjärjestelmät ja himmennys	
Himmennettävä	Ei
Mekaaniset tiedot ja runko	
Lampun pinta	Matta
Valonlähteen materiaali	Muovi
Tuotteen pituus	120 mm
Hehkulampun muoto	PL-C
Nettopaino	0,065 kg
Merkinnät ja luokitukset	
Energiatehokkuusluokka	D
Energiaa säästävä tuote	Kyllä
Hyväksyntämerkit	RoHS-direktiivin mukainen CE-merkintä KEMA Keur -sertifikaatti
Energiankulutus kWh/1000 h	7 kWh
EPREL-rekisteröintinumero	2154072
CE-merkintä	Kyllä
RoHS-direktiivin mukainen	Kyllä
Välkyntäarvo (PstLM)	1
Stroboskooppisen ilmiön arvo (SVM)	0,4

Ympäristön lämpötila	-20...+35 °C
----------------------	--------------

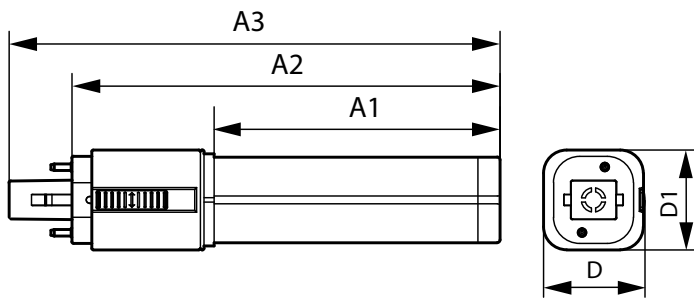
Käyttökohteiden olosuhteet

voiko sitä käyttää suljetuissa valaisimissa?	Yes
--	-----

Tuotetiedot

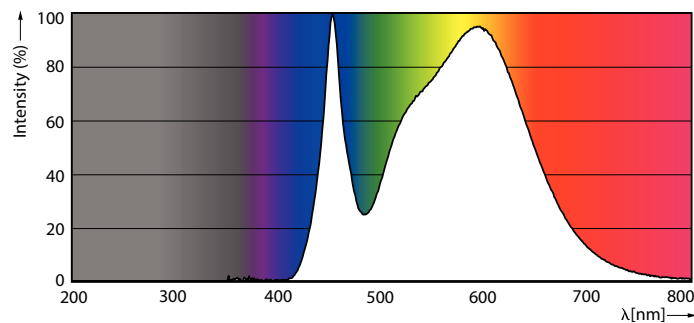
Tilaustuotteen nimi	CorePro LED PLC 360D 6.9W 3CCT 2P G24d
Koko tuotenimi	CorePro LED PLC 360D 6.9W 3CCT 2P G24d
Full EOC	872110303503500
Paikallisen koodin kuvaus	4926053
Tilauskoodi	929004252902
Tuotekoodi (12NC)	929004252902
Paikallinen koodi	4926053
Osoittaja – määrä/pakkaus	1
EAN/UPC - tuote/kotelo	8721103035035
SAP-osoitaja – pakkauksia ulomassa	10
EAN/UPC – laatikko	8721103035042

Mittapiirros

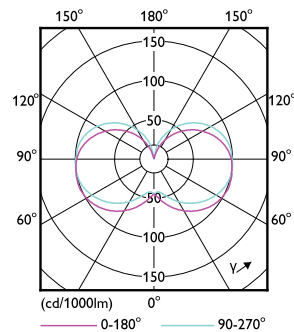


Product	D1	D	A1	A2	A3
CorePro LED PLC 360D 6.9W 3CCT 2P G24d	35 mm	35 mm	70 mm	120 mm	142 mm

Valonjakotiedot



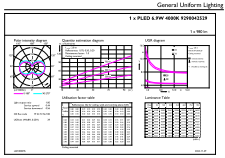
Spectral Power Distribution Colour - CorePro LED PLC 360D 6.9W 3CCT 2P G24d



Light Distribution Diagram - CorePro LED PLC 360D 6.9W 3CCT 2P G24d

CorePro LED PLC 2P

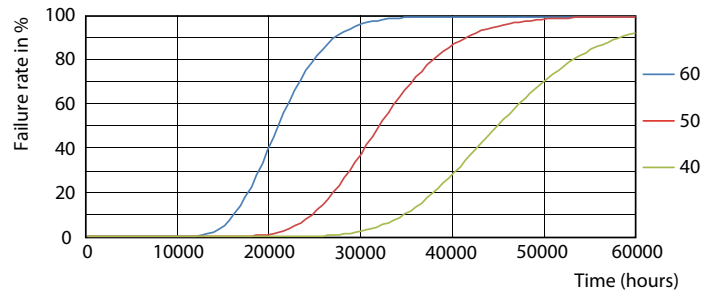
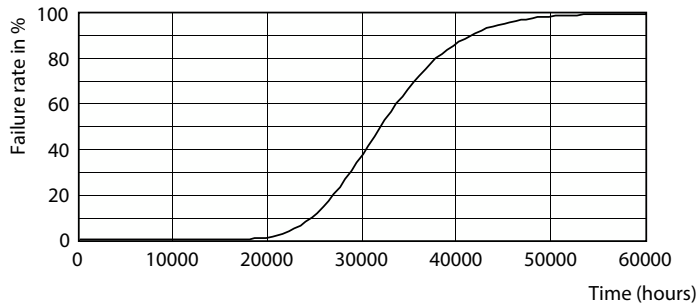
Valonjakotiedot



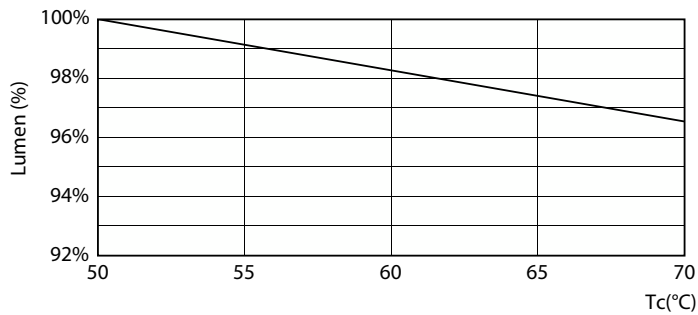
General uniform lighting - CorePro LED PLC 360D 6.9W 3CCT 2P G24d

General uniform lighting - CorePro LED PLC 360D 6.9W 3CCT 2P G24d

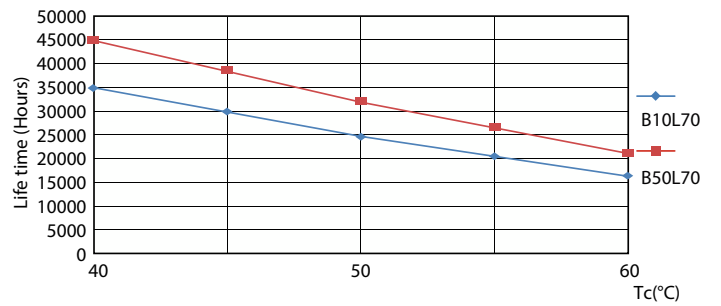
Käyttöikä



Life Expectancy Diagram



FailureRate



Lumen Maintenance Diagram - CorePro LED PLC 360D 6.9W 3CCT 2P G24d

LifetimeVsTc

CorePro LED PLC 2P

Käyttöikä



Lumen Maintenance Diagram - CorePro LED PLC 360D 6.9W 3CCT 2P G24d

