



# CorePro LED PLC 2P



## CorePro LED PLC 360D 5.9W 3CCT 2P G24d

CorePro LED PLC 2P integroi ledivalonlähteen perinteiseen loistelampun muotoon. Tämä LED-valonlähde korvaa erinomaisesti perinteiset lamput yleisvalaistuskohdeissa: se täyttää perusvalaistusvaatimukset, takaa merkittävät energiansäästöt ja säästää ympäristöä.

### Tuotetiedot

Yleistä tietoa	
Kanta	G24d
Nimelliskäyttöikä	30 000 tuntia
Sytytys	50 000
Lighting Technology	LED
Vuon mittauksen viitearvo	Sphere
Valaistuksen tekniset tiedot	
Värikoodi	3000/4000/6500
Keilakulma (nim.)	360 °
Valovirta	810 850 850 lm
Värimerkki	3000/4000/6500
Värlämpötila (nim.)	3000 4000 6500 K
Valotehokkuus (nimellinen)	144 lm/W
Väriyhtenäisyys	<6
Värintoistoindeksi (CRI)	82
LLMF nimelliskäyttöiän lopussa (nim.)	70 %
Photobiological safety according to EN 62471	RG1
Käyttö- ja sähkö tiedot	
Syöttötaajuus	50–60 Hz
Virrankulutus	5,9 W
Lampun virta (nim.)	35 mA

Syttymisaika (nim.)	0,5 s
Lämpenemisaika valotehoon 60 %	0.5 s
Tehokerroin (murtoluku)	0.9
Jännite (nim.)	220-240 V
Liitäntälaitteiden yhteensopivuus	EM/verkkovirta
LED alternative to fluorescent lamp power	13 W
Kytkevätvirtasäys verkkoon	5.2
Lamppujen enimmäismäärä, MCB B, 10 A - verkkovirta	45
Lamppujen enimmäismäärä, MCB B, 10 A – EM-liitäntälaitte ilman kompensointikondensaattoria.	110
Lamppujen enimmäismäärä, MCB B, 10 A – EM-liitäntälaitte ja kompensointikondensaattori.	-
Lamppujen enimmäismäärä, MCB B, 16 A - verkkovirta	55
Lamppujen enimmäismäärä, MCB B, 16 A – EM-liitäntälaitte ilman kompensointikondensaattoria.	145
Lamppujen enimmäismäärä, MCB B, 16 A – EM-liitäntälaitte ja kompensointikondensaattori.	-

Käyttölämpötila	
T-Case, maksimi (nim.)	75 °C

# CorePro LED PLC 2P

Ohjausjärjestelmät ja himmennys	
Himmennettävä	Ei
Mekaaniset tiedot ja runko	
Lampun pinta	Matta
Valonlähteen materiaali	Muovi
Tuotteen pituus	115 mm
Hehkulampun muoto	PL-C
Nettopaino	0,061 kg
Merkinnät ja luokitukset	
Energiatehokkuusluokka	D
Energiaa säästävä tuote	Kyllä
Hyväksyntämerkit	RoHS-direktiivin mukainen CE-merkintä KEMA Keur -sertifikaatti
Energiankulutus kWh/1000 h	6 kWh
EPREL-rekisteröintinumero	2154071
CE-merkintä	Kyllä
RoHS-direktiivin mukainen	Kyllä
Välkyntäarvo (PstLM)	1
Stroboskooppisen ilmiön arvo (SVM)	0,4

Ympäristön lämpötila	-20...+35 °C
----------------------	--------------

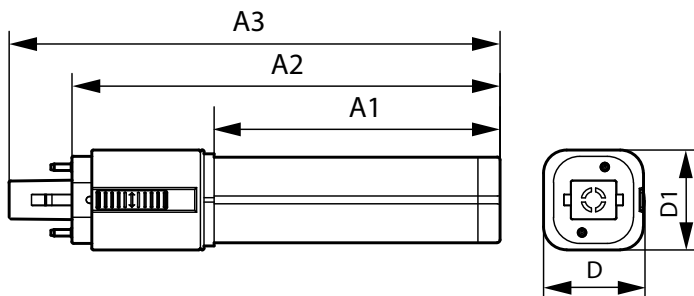
## Käyttökohteiden olosuhteet

voiko sitä käyttää suljetuissa valaisimissa?	Yes
--	-----

## Tuotetiedot

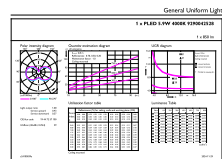
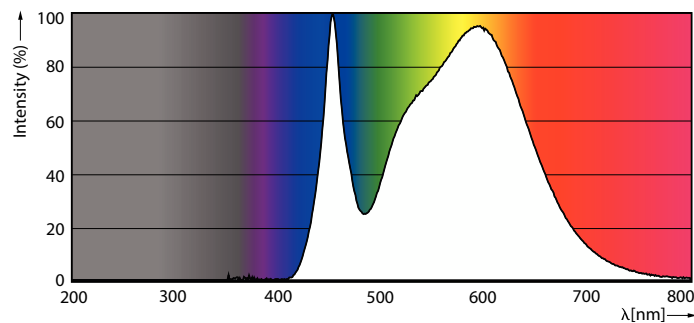
Tilaustuotteen nimi	CorePro LED PLC 360D 5.9W 3CCT 2P G24d
Koko tuotenimi	CorePro LED PLC 360D 5.9W 3CCT 2P G24d
Full EOC	872110303501100
Paikallisen koodin kuvaus	4926052
Tilauskoodi	929004252802
Tuotekoodi (12NC)	929004252802
Paikallinen koodi	4926052
Osoittaja – määrä/pakkaus	1
EAN/UPC - tuote/kotelo	8721103035011
SAP-osoitaja – pakkauksia ulomassa	10
EAN/UPC – laatikko	8721103035028

## Mittapiirros



Product	D1	D	A1	A2	A3
CorePro LED PLC 360D 5.9W 3CCT 2P G24d	35 mm	35 mm	65 mm	115 mm	137 mm

## Valonjakotiedot

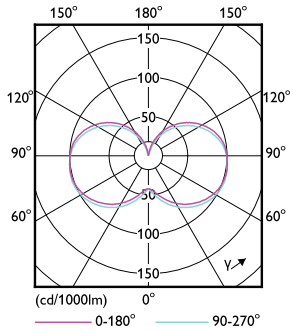


Spectral Power Distribution Colour - CorePro LED PLC 360D 5.9W 3CCT 2P G24d

General uniform lighting - CorePro LED PLC 360D 5.9W 3CCT 2P G24d

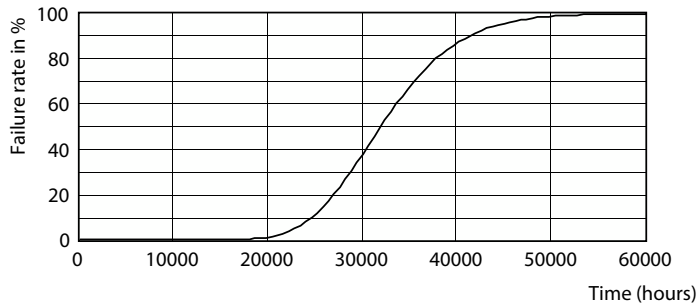
# CorePro LED PLC 2P

## Valonjakotiedot

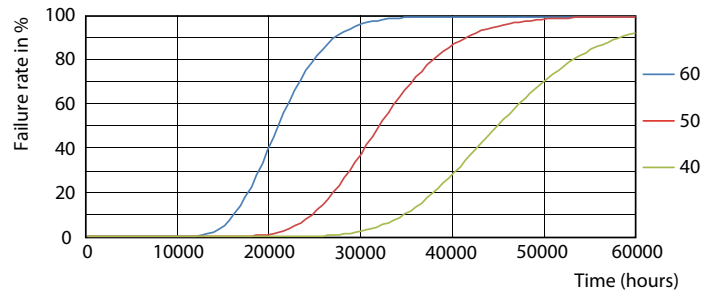


Light Distribution Diagram - CorePro LED PLC 360D 5.9W 3CCT 2P G24d

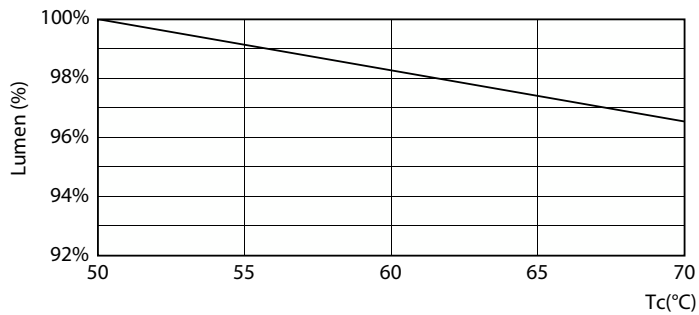
## Käyttöikä



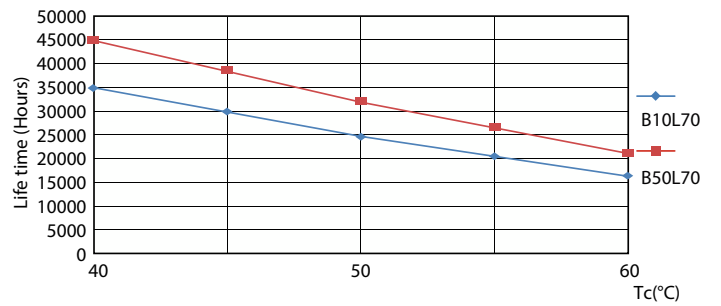
Life Expectancy Diagram



FailureRate



Lumen Maintenance Diagram - CorePro LED PLC 360D 5.9W 3CCT 2P G24d



LifetimeVsTc

## CorePro LED PLC 2P

### Käyttöikä



Lumen Maintenance Diagram - CorePro LED PLC 360D 5.9W 3CCT 2P G24d

