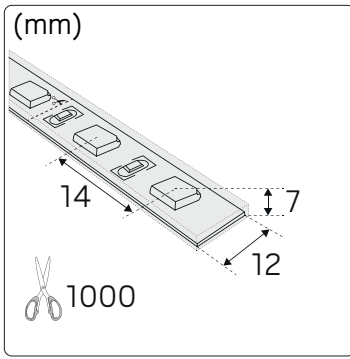


LEDstrip HV FDIM

hidealite

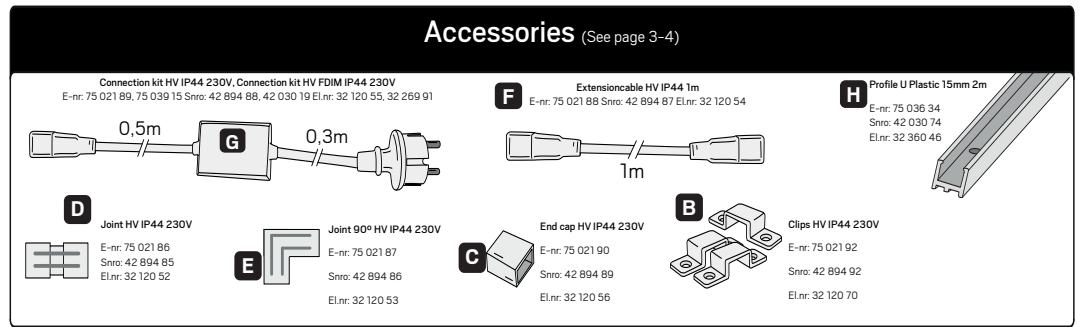
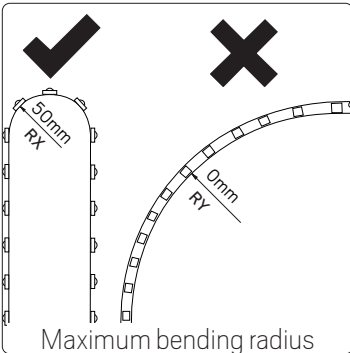
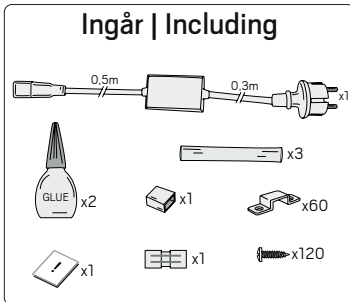


E-nr	Snro	El.nr	GTIN	Name	Length	Max.Length	LED color	Power consumption
7503612	4203064	3226996	7392971131009	LEDstrip HV FDIM	10m	50m	2100K	100W
7503613	4203065	3226997	7392971131016	LEDstrip HV FDIM	1m	50m	2100K	60W
7503614	4203066	3226998	7392971131023	LEDstrip HV FDIM	10m	50m	3000K	100W
7503615	4203067	3226999	7392971131030	LEDstrip HV FDIM	1m	50m	3000K	62W



Accessories

E-nr	Snro	El.nr	GTIN	Name
7502192	4289492	3212070	7392971128559	Clips HV IP44 230V
7502190	4289489	3212056	7392971127897	End cap HV IP44 230V
7502186	4289485	3212052	7392971127859	Joint HV IP44 230V
7502187	4289486	3212053	7392971127866	Joint 90° HV IP44 230V
7502188	4289487	3212054	7392971127873	Extension Cable HV IP44 1m
7502189	4289488	3212055	7392971131726	Connection kit IP44 230V
7503634	4203074	3236046	7392971131443	Profile U Plastic 15mm 2m



SAFETY INSTRUCTIONS

- en** Read these instructions carefully before commencing installation and retain for future reference. The luminaire should be installed by a qualified installer and in accordance with local regulations. Make sure that the power is off before installation or maintenance.
- sv** Läs dessa instruktioner före installationen påbörjas och lämna den vidare till brukaren av anläggningen. Armaturen skall installeras av behörig installatör och enligt gällande föreskrifter. Se till att spänningen är frånslagen före installation eller underhåll.
- fi** Lue nämä ohjeet ennen asentamista ja luovuta ohjeet valaisimen seuraavalle käyttäjälle. Valaisimen saa asentaa valtuutettu asentaja voimassa olevien määräysten mukaisesti. Varmista, että jännite on kytketty päältä ennen asennusta ja huoltoa.
- no** Les disse instruksjonene før du starter installeringen, og gi den deretter videre til anleggets bruker. Armaturen skal installeres av en godkjent installatør og i henhold til gjeldende lover og regler. Sørg for at strømmen er koblet fra før installering og ved vedlikehold.
- da** Læs denne vejledning omhyggeligt, før installationen udføres og gem den til fremtidig brug. Armaturet skal installeres af en autoriseret installatør i henhold til gældende love og regler. Sørg strømmen er afbrudt før installation og vedligeholdelse.
- de** Lesen Sie diese Anweisungen sorgfältig, bevor Sie mit der Installation beginnen, und bewahren Sie sie für späteres Nachschlagen auf. Dieses Leuchtmittel muss durch einen lizenzierten Elektriker im Einklang mit den örtlichen Vorschriften installiert werden. Stellen Sie vor Installations- oder Wartungsarbeiten sicher, dass keine Spannung mehr anliegt.
- pl** Przed przystąpieniem do instalacji należy się uważnie zapoznać z instrukcją i zachować ją na przyszłość. Oprawę oświetleniową powinien zainstalować uprawniony elektryk zgodnie z miejscowymi przepisami. Przed instalacją lub konserwacją wyłączyć zasilanie.
- fr** Lisez attentivement ces consignes avant de commencer l'installation. Pensez également à vous y reporter ultérieurement. Le luminaire doit être installé par un électricien agréé, conformément à la réglementation locale. Veillez à couper le courant avant l'installation et toute opération de maintenance.

VIKTIGT VID MONTAGE AV LEDSTRIP

Nedan följer viktiga installationsanvisningar för säker och korrekt installation av LED-strips, inklusive för montering och hantering.

IMPORTANT FOR INSTALLING LEDSTRIPS

Below are important guidelines for the safe and correct installation of LED strips, including for mounting and handling.

VIKTIGT!

LEDstrip HV FDIM

Maxlängd: 50m. OBS, 20m för montage på t.ex. altaner/tråkonstruktioner. LEDstrips ska installeras på fasta konstruktioner, såsom byggnader, fasader, fast inredning och skyltar samt vägg- och tak-nischer, för bästa möjliga belysningsupplevelse. Undvik: vibrations- och vindutsatta miljöer, t.ex. broar, bryggor och instabila konstruktioner.

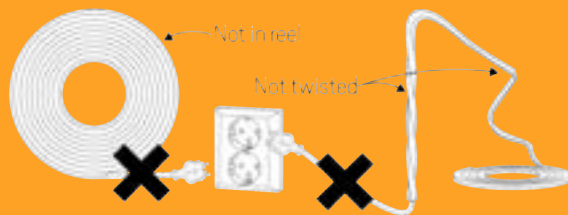
IMPORTANT!

LEDstrip HV FDIM

Max length: 50m. Note, 20 meters for installation on e.g. decks/wooden structures. LED strips should be installed on fixed structures such as buildings, facades, permanent outdoor fixtures, fixed signs, and ceiling/wall niches. Avoid: areas exposed to vibrations and wind, e.g. bridges, docks, and unstable structures.

**NOTE! SHORT CIRCUIT RISK 230V!
NEVER CONNECT BEFORE PRODUCT IS MOUNTED.**

**OBS! KORTSLUTNINGSRISK 230V!
ANSLUT ALDRIG INNAN PRODUKTEN HAR MONTERATS.**



ALLMÄNNA INSTALLATIONSANVISNINGAR

- Installationen ska utföras av en behörig installatör.
- Kontrollera alltid respektive LEDstrips-manual och besök hidealite.se för rätt installationsanvisningar.
- Kontrollera alltid respektive LEDstrips manual innan installation för att säkerställa rätt maxlängd.
- Böj inte LEDstripen mer än tillåtet. Använd kallkabel vid hörn.
- Hantera LEDstrips varsamt för att undvika skador.
- Vid utomhusmontage, säkerställ att LEDstripen inte hamnar i stående vatten

MONTERING OCH FÖRBEREDELSE

- Se till att spänningen är frånslagen under installationen och att LED-striparna inte överlappar varandra för att undvika överhettning.
- Rengör ytan där LEDstripen ska monteras med t.ex. T-sprit för bästa fästytta.
- Följ kapintervallen noggrant och gör raka snitt.
- Båda ändarna av LEDstripen bör limmas eller fästas med silikon för att säkerställa att den sitter fast över tid.
- Alla LED-strips med klassning högre än IP20 ska tätas ordentligt enligt manualen för att produkten ska uppnå sin korrekta IP-klassning och omfattas av garantin.
- Längder över 5 m rekommenderas att installeras av två personer för att undvika vridning som kan skada LEDstripen och dess komponenter.
- Installation av LEDstrip, kablage och drivdon ska göras lättåtkomlig för service.

MILJÖ- OCH HÅLLFASTHET

- För att garantera livslängden är det viktigt att LED-strippens högsta angivna omgivningstemperatur beaktas, överskrids denna kan livslängden förkortas drastiskt.
- Tänk noggrant över lämplig placering av LEDstrip vid utomhusinstallation. Undvik platser där det är varmt och utsatt för direkt solljus.
- Vid utomhusinstallation i profil ska profilen ha möjlighet att röra sig åt minst ett håll. Profiler i längre längder över 4 meter ska monteras med minst 1mm mellanrum för att profilen ska kunna röra på sig vid materialets expansion när temperaturväxlingar sker. I detta mellanrum ska LEDstripen kompletteras med silikon/lim (tejpad LEDstrip kan vara i en hel längd pga LEDstripen expanderar tillsammans med profilen).*
- Aluminiumprofil rekommenderas för värmeavledning. Tejpen fäster bäst mot aluminiumprofil.
- LEDstrip ska installeras på fasta konstruktioner såsom byggnader, fasader, fast inredning utomhus, fasta skyltar & Tak/vägg nischer.
- Vid montering utomhus ska uppenbara vind & vibrationsutsatta miljöer undvikas, t.ex. broar, öppna trappkonstruktioner och instabila skyltar.
- Vid användande av våra förlängningsarmar eller montering på träunderlag utomhus gäller maxlängd 10m.

GENERAL INSTALLATION INSTRUCTIONS

- The installation should be performed by a qualified installer.
- Always check the respective LEDstrip manual and visit hidealite.se for the correct installation instructions.
- Always check the respective LEDstrip manual before installation to ensure the correct maximum length.
- Do not bend the LEDstrip beyond the allowed limit. Use an intermediate cable for corners.
- Handle LED strips carefully to avoid damage.
- For outdoor installation, ensure that the LED strip does not end up in standing water.

INSTALLATION AND PREPARATIONS

- Make sure the power is switched off during installation and that the LEDstrips do not overlap to avoid overheating.
- Clean the surface where the LEDstrip will be mounted with, for example, denatured alcohol (T-sprit) for the best adhesion.
- Follow the cutting intervals carefully and make straight cuts.
- Both ends of the LED strip should be glued or secured with silicone to ensure it stays in place over time.
- All LEDstrips with a rating higher than IP20 must be properly sealed according to the manual for the product to meet its correct IP rating and to be covered by the warranty.
- Lengths over 5 meters are recommended to be installed by two people to avoid twisting, which can damage the LED strip and its components.
- Installation of the LED strip, wiring, and drivers should be easily accessible for maintenance.

ENVIRONMENTAL AND DURABILITY FACTORS

- It is important that the LED strips maximum specified ambient temperature is taken into consideration in order to guarantee its life span, if this is exceeded, the life span can be shortened drastically.
- Carefully consider the appropriate placement of the LED strip for outdoor installations. Avoid areas that are hot and exposed to direct sunlight.
- For outdoor installation in a profile, the profile should be able to move in at least one direction. Profiles longer than 4 meters should be installed with at least a 1mm gap to allow for movement as the material expands due to temperature fluctuations. In this gap, the LED strip should be complemented with silicone/adhesive (taped LED strips can be in one continuous length as the LED strip expands along with the profile).
- An aluminum profile is recommended for heat dissipation. The tape adheres best to an aluminum profile.
- LED strips should be installed on fixed structures such as buildings, facades, permanent outdoor fixtures, fixed signs, and ceiling/wall niches.
- When installing outdoors, obvious wind- and vibration-exposed environments should be avoided, e.g., bridges, open stair structures, and unstable signs.
- When using our extension arms or mounting on wooden surfaces outdoors, the maximum length is 10m.

Accessories (See page 3-4)

Connection kit HV IP44 230V, Connection kit HV FDM IP44 230V

E-nr: 75 021 89, 75 039 15 Snro: 42 894 88, 42 030 19 El.nr: 32 120 55, 32 269 91



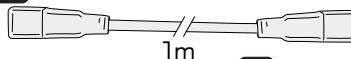
D Joint HV IP44 230V
E-nr: 75 021 86
Snro: 42 894 85
El.nr: 32 120 52

E Joint 90° HV IP44 230V
E-nr: 75 021 87
Snro: 42 894 86
El.nr: 32 120 53

C End cap HV IP44 230V
E-nr: 75 021 90
Snro: 42 894 89
El.nr: 32 120 56

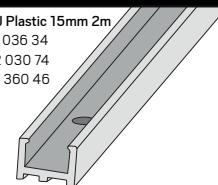
F Extension cable HV IP44 1m

E-nr: 75 021 88 Snro: 42 894 87 El.nr: 32 120 54

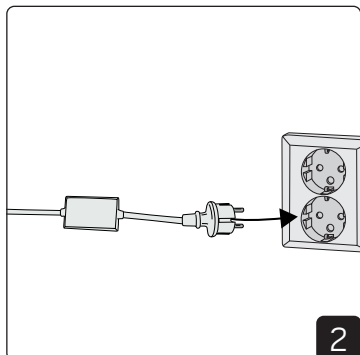
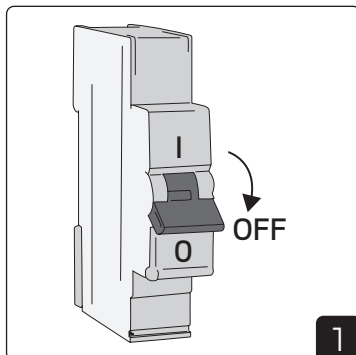


B Clips HV IP44 230V
E-nr: 75 021 92
Snro: 42 894 92
El.nr: 32 120 70

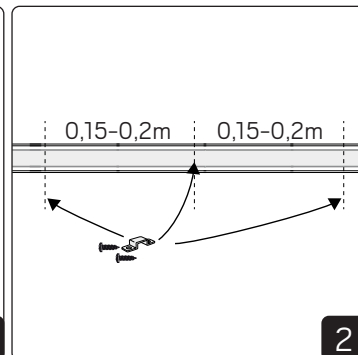
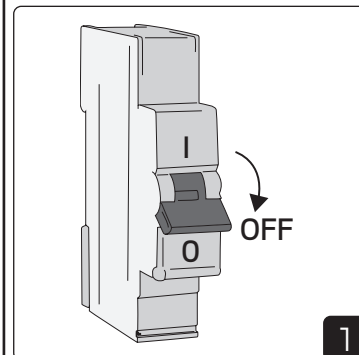
H Profile U Plastic 15mm 2m
E-nr: 75 036 34
Snro: 42 030 74
El.nr: 32 360 46



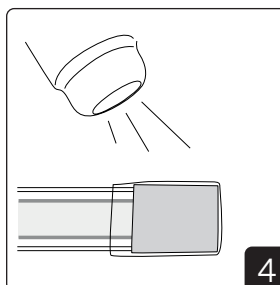
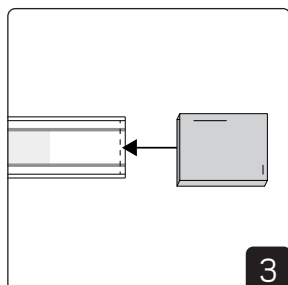
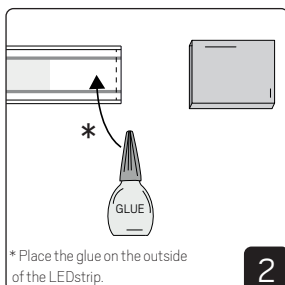
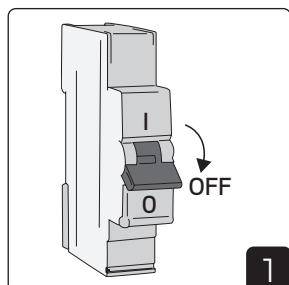
Installation



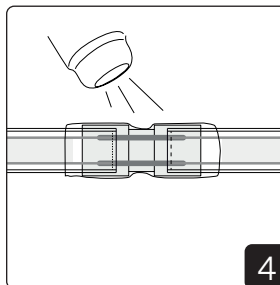
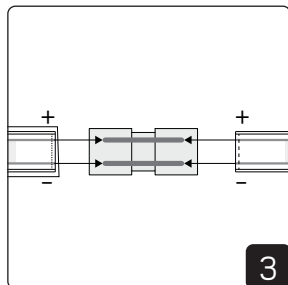
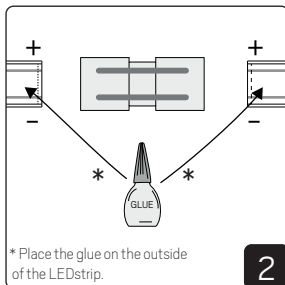
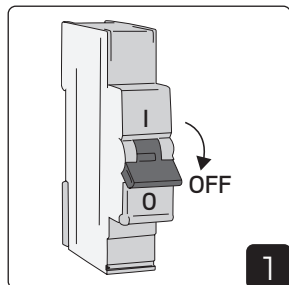
Installation Accessories B



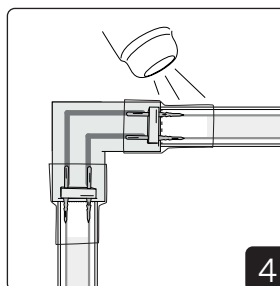
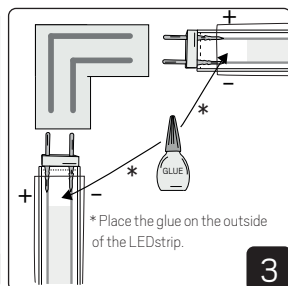
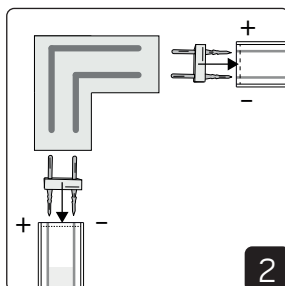
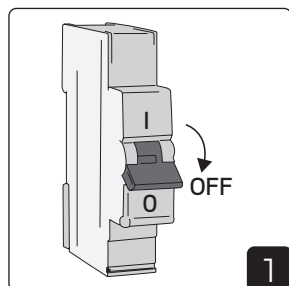
Installation Accessories C



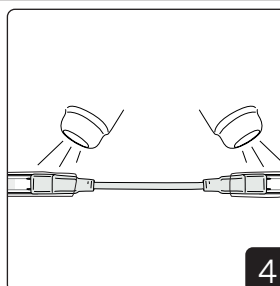
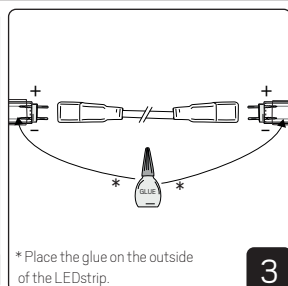
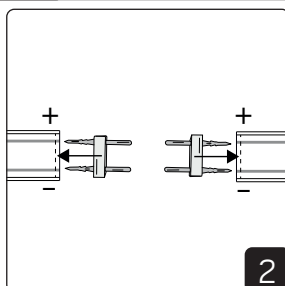
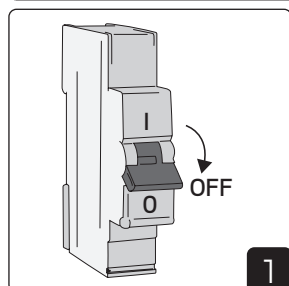
Installation Accessories D



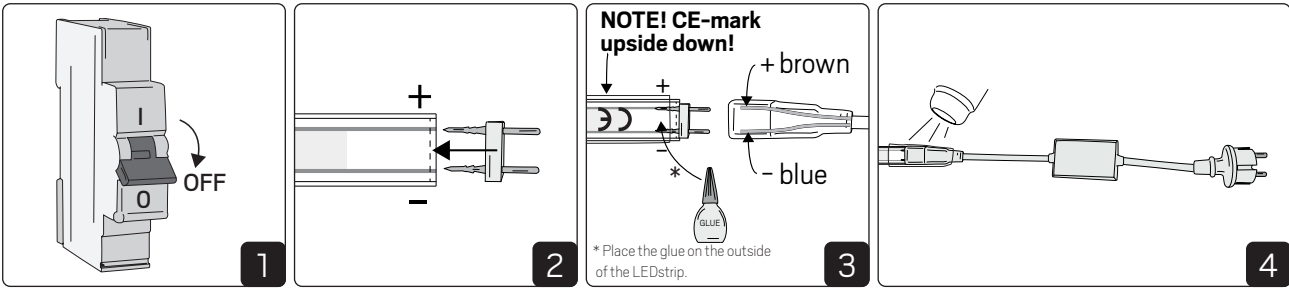
Installation Accessories E



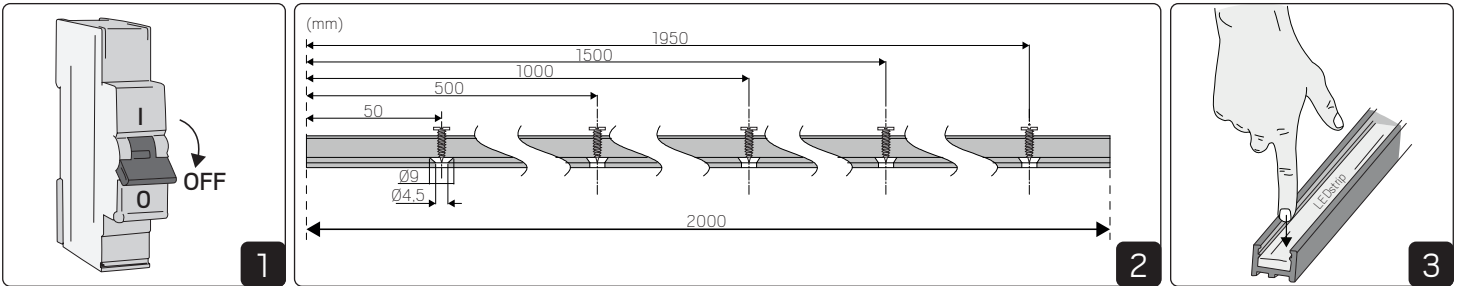
Installation Accessories F



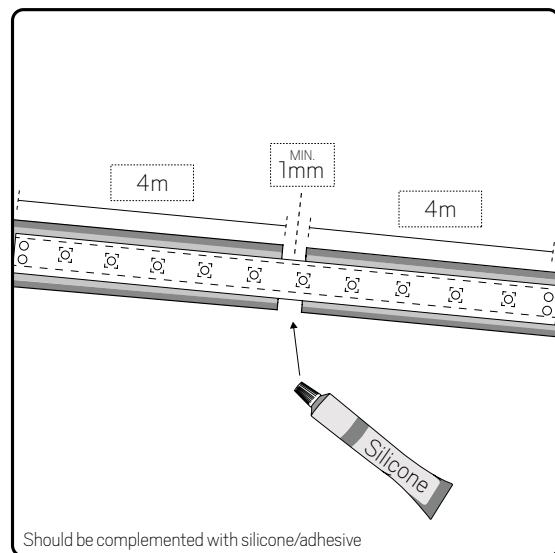
Installation Accessories G



Installation Accessories H



*Environmental and Durability Factors



Recycle

