

PHILIPS

LED-valonauhat



Valaistuksen suunnitteluopas

Philipsin MASTER LEDstrips ja CorePro LEDstrips
-valonauhojen valaistusmahdollisuuksia ja asennusvinkkejä

**REAL
PROs**
**REAL
QUALITY**

Luo mahtava valaistus Philipsin tehokkailla ja monipuolisilla LED-valonauhoilla.

Sisällysluettelo

- 3 Komponentit
- 4 MASTER LEDstrip
- 5 CorePro LEDstrip
- 6 Käyttökohteet
- 8 LED-nauhan asennus
- 9 LED-tasajännitemuuntajat
- 10 Liittimet
- 12 Tilaustiedot

Helposti asennettavat LED-valonauhat tekevät mistä tahansa kohteesta modernin ja tyylikkään. Philipsin uudet LED-valonauhat tarjoavat laadukkaan valaistuksen, joka sopii monenlaisiin kohteisiin ja budjetteihin. Valonauhoista on saatavilla kahta eri mallia, joista molemmat ovat luotettavia ja taattua Philipsin laatua: CorePro LEDstrip -valonauhalla on erinomainen hinta-laatu-suhde, ja MASTER LEDstrip -valonauhalla on kattava määrä erilaisia ominaisuuksia sekä ylivertainen valon laatu.

Kattava valikoima yhteensopivia elektronisia komponentteja ja lisävarusteita tarjoaa joustavasti vaihtoehtoja jokaisen asiakkaan ja projektin tarpeisiin. LED-valonauhat voidaan myös integroida älykkääseen valaistuksen ohjausjärjestelmään, kuten Interact Prohon, vain Interact Ready RF connector -liittimen ja LED-muuntajan (DALI) lisäämällä.

Tämä opas sisältää tietoa ja ohjeita Philipsin LED-valonauhoista ja komponenteista, joilla luot mahtavan valaistuksen asiakkaillesi.





MASTER LEDstrip

- Viisi erilaista valovirtaversiota
- Neljä värilämpötilaversiota
- Erinomainen valon laatu, CRI 90
- Erittäin pitkä 60 000 tunnin käyttöikä
- Todella joustava asennus vain 5 cm:n katkaisuvälein



CorePro LEDstrip

- Neljä erilaista valovirtaversiota
- Neljä värilämpötilaversiota
- Erittäin hyvä valon laatu, CRI 80
- Erittäin kestävä: 35 000 tunnin käyttöikä
- Helppo ja joustava asennus (10 cm:n katkaisuvälein)



Lisätarvikkeet

Liittimet, asennuskiinnikkeet muuntajalle



LED-tasajännitemuuntajat

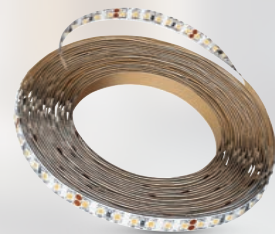
Himmennettävä DALI tai ON/OFF

Tee LED-nauhasta älykäs!

Philipsin MASTER LEDstrip -nauhoja sekä CorePro LEDstrip -nauhoja voidaan ohjata myös Interact-ohjausjärjestelmässä, joka mahdollistaa vielä persoonallisemman valaistuksen optimoinnin. Tarvitset integraatioon seuraavat osat:



interact
ready.



Interact Ready RF connector

LED-muuntaja (DALI)

Philipsin LED-valonauha

Tutustu älykkääseen Interact-järjestelmään verkkosivuiltamme interact-lighting.com/pro

Tuoteperheen takaama suorituskyky

LED-nauhojen ei tule ainoastaan näyttää hyvältä, vaan niiden tulee sopia myös budjetteihin ja suunnitelmiin. Siksi Philipsin LED-nauhoja on saatavilla kahdessa tuoteperheessä: MASTER ja CorePro. Molempien tuoteperheiden LED-nauhat valaisevat poikkeuksellisen energiatehokkaasti, ja niiden asentaminen on helppoa. Samalla ne tekevät jokaisesta kohteesta ainutlaatuisen.

MASTER LEDstrip

Hinta-laatu:



Tarvitsetko poikkeuksellisen laadukkaan, kestävän ja tehokkaan valaistuksen monipuolisilla valovirta- ja värilämpötilavaihtoehtoilla? Ota siis MASTER-tuoteperhe osaksi ratkaisiasi.

- Erinomainen valon laatu (CRI 90, SDCM ≤ 3)
- Viisi erilaista valovirtaversiota (500–2 500 lm/m) ja neljä värilämpötilaversiota (2 700–6 500 K), jotka sopivat monenlaisiin kohteisiin
- Voidaan integroida älykkääseen Interact Pro -ohjausjärjestelmään
- Helppo asentaa
- Valaistussuunnittelu on helppoa joustavan 5 metrin pituisen LED-nauhan ansiosta, ja lisäksi nauhaa voidaan leikata 5 cm:n paloihin
- Erittäin kestävä: 60 000 tunnin käyttöikä ja 5 vuoden takuu
- IP20-luokiteltu



Tekniset tiedot

Luumen/m 4 000 K* (lm/m)	500	1 000	1 500	2 000	2 500
Luumen/rulla (5 m) 4 000 K	2 100	4 200	6 300	8 400	10 500
Ledit/m			140		
Teho/m (W)	4,3	8,3	12,5	16,6	21,3
Teho/5 m (W)	19	37	52	67	81
Vaihdeettava värilämpötila (CCT) (K)	2 700 / 3 000 / 4 000 / 6 500				
CRI	90				
Sallittu väripoikkema (SDCM)	3				
IP-luokitus	IP20				
Käyttöikä	60 000 h L ₇₀ B ₅₀ T 25 °C				
Ottojännite	24V, DC				
Toimintalämpötila	-20 °C < Ta < 40 °C				
Pituus/rulla	5 m				
Leveys	8 mm				
Katkaisuväli	5 cm				

* Luumen/metri viittaa 4 000 kelviniin, muiden vaihdettavilla värilämpötiloilla säädettävien LED-nauhojen arvot eivät noudata taulukon arvoja.

Näppärä ammatilaisen vinkki

Asennuskiinnikkeillä kiinnitettynä tai teippikiinnitettynä Philipsin LED-valonauhojen toimintalämpötila-alue on jopa 40 °C – ilman jäähdytystä!



CorePro LEDstrip

Hinta-laatu:



Etsitkö luotettavaa, hinta-laatu-suhteeltaan sopivaa LED-valonauhaa, joka on myös kapea, valaisee kirkkaasti ja kestää päivittäistä kulutusta sekä säästää rahaa? Tervetuloa tutustumaan CorePro-tuoteperheeseen!

- Erittäin hyvä valon laatu (CRI 80, SDCM ≤5)
- Neljä erilaista valovirtaversiota (300–1600 lm/m) ja neljä värilämpötilaversiota (2700–6500 K), jotka sopivat monenlaisiin kohteisiin
- Voidaan integroida älykkääseen Interact Pro -ohjausjärjestelmään
- Helppo asentaa
- Valaistussuunnittelu on helppoa joustavan 5 metrin pituisen LED-nauhan ansiosta, ja lisäksi nauhaa voidaan leikata 10 cm:n paloihin
- Erittäin kestävä: 35 000 tunnin käyttöikä ja 3 vuoden takuu
- IP20-luokiteltu



Tekniset tiedot

Luumen/m 4 000 K* (lm/m)	300	800	1200	1600
Luumen/rulla (5 m) 4000 K	1250	3400	5000	6800
Ledit/m			70	
Teho/m (W)	2,6	6	9,2	12,3
Teho/5 m (W)	10,5	27	39	52
Vaihdeettava värilämpötila (CCT) (K)		2700 / 3000 / 4000 / 6500		
CRI		80		
Sallittu väripoikkema (SDCM)		5		
IP-luokitus		IP20		
Käyttöikä		35 000 h L ₇₀ B ₅₀ T25 °C		
Ottojännite		24V, DC		
Toimintalämpötila		-20 °C < Ta < 40 °C		
Pituus/rulla		5 m		
Leveys		8 mm		
Katkaisuväli		10 cm		

Yhtä näyttävä kaikissa kohteissa

Vähittäismyymälät, hotellit ja ravintolat tai toimistot – Philipsin LED-valonauhat valaisevat tyylikkäästi kohteen kuin kohteen. Erilaisten värilämpötila- ja valovirtaversioiden ansiosta valaistuksella voidaan luoda sopiva tunnelma kaikenlaisiin kohteisiin – piristävästä toimistovalaistuksesta tunnelmalliseen ravintolan valaistukseen, ylellistä myymälöistä rentouttaviin hotelliöihin. LED-nauhat sopivat täydellisesti luomaan viihtyisän ja kutsuvan valaistuksen.

Käyttökohteet



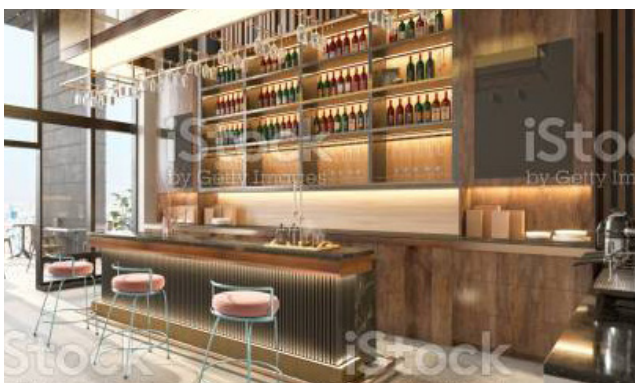
Vähittäismyymälät

Oikeanlaisella valaistuksella voi olla merkittävä vaikutus asiakkaan ostokokemukseen. Philipsin LED-valonauhat luovat myymälään miellyttävän tunnelman, ja valaistuksen avulla myyntituotteet pääsevät edukseen.

Tunnelmavalistus / epäsuora valaistus / yleisvalaistus

Suosittelut LED-nauhat:

- MASTER 475lm~1500lm/m, 2700/3000/4000K CRI90
- CorePro 270lm~1600lm/m, 2700K/3000/4000K CRI80



Hotellit ja ravintolat

Luo kutsuvia ja inspiroivia tiloja sopivalla korostusvalaistuksella hotelleissa, ravintoloissa ja aulatioissa.

Tunnelmavalistus / epäsuora valaistus

Suosittelut LED-nauhat:

- MASTER 475lm~1380lm/m, 2700/3000K CRI90
- CorePro 270lm~750lm/m, 2700K/3000K CRI80



Toimistot

Valaistus vaikuttaa merkittävästi työtilojen tehokkuuteen ja viihtyvyyteen. LED-valonauhat sopivat erinomaisesti toimistovalaistukseen, ja samalla ne tekevät toimistoista vihreämpiä!

Tunnelmavalistus / epäsuora valaistus / yleisvalaistus

Suosittelut LED-nauhat:

- MASTER 1380~2500lm/m, 3000/4000/6500K CRI90
- CorePro 1080lm~1600lm/m, 3000/4000/6500K CRI80

Yleisvalaistus

Nauti kirkkaasta, kutsuvasta valosta, joka valaisee työskentelytilan myös energiatehokkaasti. Energia-
tehokkuutta tarvitaan erityisesti silloin, kun valais-
tus on käytössä suurimman osan päivästä. Sekä
Philips CorePro LEDstrip -nauhat että MASTER
LEDstrip -nauhat valaisevat 1 000–2 000 lm/m:n
valovirralla, joten ne ovat ihanteellinen ratkaisu
yleisvalaistukseen.

Suosittelut LED-nauhat:

- MASTER 12.5W 1380~1500lm/m, CRI90
- MASTER 16.6W 1830~2000lm/m CRI90
- MASTER 21.3W 2400~2500lm/m CRI90
- CorePro 9.2W 1080~1200lm/m, CRI80
- CorePro 12.3W 1450~1600lm/m, CRI80

Epäsuora valaistus

Valaise viihtyisällä, epäsuoralla valaistuksella, jolla
voidaan korostaa mm. syvennyksiä. LED-nauhoja
on saatavissa 500–1000 lm/m:n valovirralla molem-
missa tuoteperheissä.

Suosittelut LED-nauhat:

- MASTER 8.3W 920lm/m, 2700K/3000K CRI90
- MASTER 12.5W 1380lm/m, 2700K/3000K CRI90
- CorePro 6W 750lm/m, 2700K/3000K CRI80
- CorePro 9.2W 1080lm/m, 2700K/3000K CRI80

Tunnelmavalistus

Hanki sopiva korostusvalaistus hillityillä vivahteilla:
Philipsin LED-nauhoja on saatavissa 300–700 lm/m:n
valovirralla ja lisäksi neljässä valkoisen valon väri-
lämpötilassa. Himmennettävä muuntaja parantaa
tunnelmavalaitusta entisestään.

Suosittelut LED-nauhat:

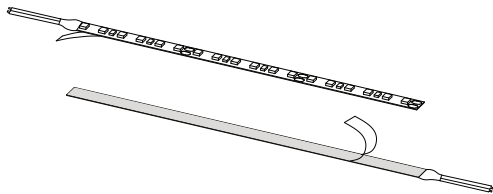
- MASTER 4.3W 475lm/m, 2700K/3000K CRI90
- MASTER 8.3W 920lm/m, 2700K/3000K CRI90
- CorePro 2.3W 270lm/m, 2700K/3000K CRI80
- CorePro 6W 750lm/m, 2700K/3000K CRI80



Asentaminen on helppoa

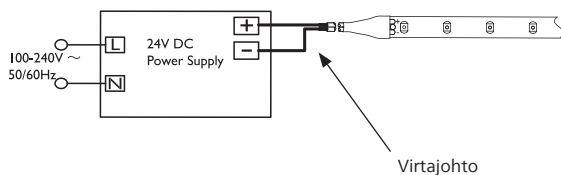
Sekä Philipsin MASTER LEDstrips -nauhan ja CorePro LEDstrips -nauhan asentaminen on helppoa, sillä molemmat valonauhat ovat suoraan käyttövalmiita. Valonauhoilla on pitkä käyttöikä, ne säästävät energiaa ja ne ovat erittäin kestäviä.

LED-nauhan asentaminen (ilman leikkaamista)

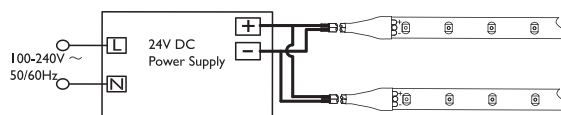


- Poista teipin suojakalvo valonauhan takapuolelta ennen kiinnittä valonauhan haluamallesi pinnalle.
- Jos tarkoituksena on liittää yhteen kaksi valonauhaa, poista teipin suojakalvosta ensin vain 10 mm, lisää liittimet ja poista sitten loput suojakalvosta.

Kytentäkaavio

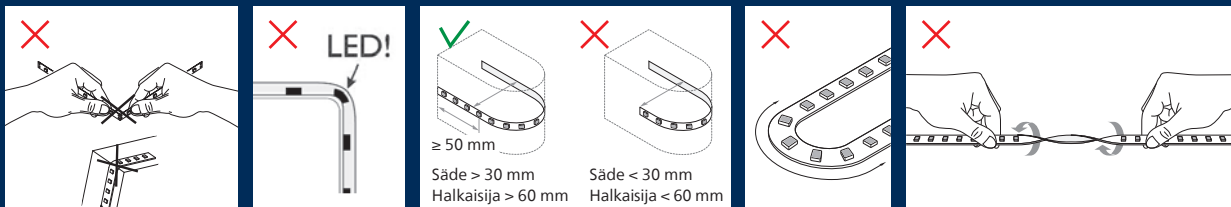


Rinnankytkentä



- LED-nauhan jännitteen kuorma ei saa ylittää 90% muuntajalle merkityn suurimman jännitteen arvosta
- LED-valonauhan enimmäispituus vs. muuntajan enimmäisteho (huomioi 90 prosentin sääntö)
- Muuntajan ja LED-nauhan välisen virtajohtopituus saa olla korkeintaan 10 m. Sitä pidemmällä johdolla nauhan kirkkaus heikkenee.
- Jos LED-nauhan enimmäispituus on saavutettu (ks. taulukko s. 11), LED-nauhat voidaan kytkeä rinnan, jotta muuntajan teho voidaan hyödyntää täysin.

Valonauhan käsittely



Huomaa:

- Älä taita, taivuta tai väännä LED-nauhaa
- Nauhaa saa leikata vain merkityistä leikkauskohdista
- Leikkaa suoraan
- Huomioi ESD-suojaus

Suurin sallittu johtimen pituus suhteessa sen poikkipinta-alaan

mm ²	Enimmäispituus (m)
0,5	1
0,75	1,5
1	3
1,5	5
2	8
2,5	10

Paremmasta vieläkin parempi

LED-tasajännitemuuntajan (CV) ansiosta LED-valonauhoista saadaan kaikki irti. Philips tarjoaa kahta muuntajaa, jotka toimivat MASTER LEDstrip tai CorePro LEDstrip -nauhan kanssa. Molemmat ovat maailmanlaajuisesti sertifioituja.



DALI-LED-muuntaja

- DALI 2 - ja Touch and DIM -ohjaus
- Erilliskäyttö eristysluokan II käyttökohteissa
- Ottojännite: tasajännite
- Laaja toimintalämpötila-alue
- Ylijännitesuojattu
- Automaattisella uudelleen-käynnistyksellä varustettu ulos-tulon oikosulkukatkaus



CertaDrive-LED-muuntaja

- Suunniteltu eristysluokkien I ja II käyttökohteisiin
- Ottojännite: tasajännite
- Laaja toimintalämpötila-alue
- Ylijännitesuojattu
- Automaattisella uudelleen-käynnistyksellä varustettu ulos-tulon oikosulkukatkaus

Suosittelut muuntajat nauhan enimmäispituuksille

Tuotteen tyyppi	LED-muuntaja / enimmäispituus (m)								
	60W 24VDC TD 220~240V	100W 24VDC TD 220~240V	150W 24VDC TD 220~240V	20W 24VDC 120~277V	40W 24VDC 120~277V	60W 24VDC 220~240V	120W 24VDC 220~240V	150W 24VDC 220~240V	
MASTER LEDstrip									
4.3W927 475LM/M 5M	10 m	10 m	10 m	4 m	9 m	10 m	10 m	10 m	
4.3W930 475LM/M 5M	10 m	10 m	10 m	4 m	9 m	10 m	10 m	10 m	
4.3W940 500LM/M 5M	10 m	10 m	10 m	4 m	9 m	10 m	10 m	10 m	
4.3W965 500LM/M 5M	10 m	10 m	10 m	4 m	9 m	10 m	10 m	10 m	
8.3W927 920LM/M 5M	7 m	10 m	10 m	2 m	4 m	7 m	10 m	10 m	
8.3W930 920LM/M 5M	7 m	10 m	10 m	2 m	4 m	7 m	10 m	10 m	
8.3W940 1000LM/M 5M	7 m	10 m	10 m	2 m	4 m	7 m	10 m	10 m	
8.3W965 950LM/M 5M	7 m	10 m	10 m	2 m	4 m	7 m	10 m	10 m	
12.5W927 1380LM/M 5M	4 m	8 m	10 m	1 m	3 m	4 m	10 m	10 m	
12.5W930 1380LM/M 5M	4 m	8 m	10 m	1 m	3 m	4 m	10 m	10 m	
12.5W940 1500LM/M 5M	4 m	8 m	10 m	1 m	3 m	4 m	10 m	10 m	
12.5W965 1450LM/M 5M	4 m	8 m	10 m	1 m	3 m	4 m	10 m	10 m	
16.6W927 1830LM/M 5M	3 m	6 m	9 m	1 m	2 m	3 m	7 m	9 m	
16.6W930 1830LM/M 5M	3 m	6 m	9 m	1 m	2 m	3 m	7 m	9 m	
16.6W940 2000LM/M 5M	3 m	6 m	9 m	1 m	2 m	3 m	7 m	9 m	
16.6W965 2000LM/M 5M	3 m	6 m	9 m	1 m	2 m	3 m	7 m	9 m	
21.3W927 2400LM/M 5M	2 m	4 m	7 m	-	1 m	2 m	5 m	7 m	
21.3W930 2400LM/M 5M	2 m	4 m	7 m	-	1 m	2 m	5 m	7 m	
21.3W940 2500LM/M 5M	2 m	4 m	7 m	-	1 m	2 m	5 m	7 m	
21.3W965 2450LM/M 5M	2 m	4 m	7 m	-	1 m	2 m	5 m	7 m	
CorePro LEDstrip									
2.3W827 270LM/M 5M	10 m	10 m	10 m	10 m	10 m	10 m	10 m	10 m	
2.3W830 270LM/M 5M	10 m	10 m	10 m	10 m	10 m	10 m	10 m	10 m	
2.3W840 300LM/M 5M	10 m	10 m	10 m	10 m	10 m	10 m	10 m	10 m	
2.3W865 300LM/M 5M	10 m	10 m	10 m	10 m	10 m	10 m	10 m	10 m	
6W827 750LM/M 5M	5 m	10 m	10 m	10 m	10 m	10 m	10 m	10 m	
6W830 750LM/M 5M	5 m	10 m	10 m	10 m	10 m	10 m	10 m	10 m	
6W840 800LM/M 5M	5 m	10 m	10 m	10 m	10 m	10 m	10 m	10 m	
6W865 780LM/M 5M	5 m	10 m	10 m	10 m	10 m	10 m	10 m	10 m	
9.2W827 1080LM/M 5M	3 m	6 m	10 m	10 m	10 m	10 m	10 m	10 m	
9.2W830 1080LM/M 5M	3 m	6 m	10 m	10 m	10 m	10 m	10 m	10 m	
9.2W840 1200LM/M 5M	3 m	6 m	10 m	10 m	10 m	10 m	10 m	10 m	
9.2W865 1180LM/M 5M	3 m	6 m	10 m	10 m	10 m	10 m	10 m	10 m	
12.3W827 1450LM/M 5M	2 m	4 m	9 m	9 m	10 m	10 m	10 m	10 m	
12.3W830 1450LM/M 5M	2 m	4 m	9 m	9 m	10 m	10 m	10 m	10 m	
12.3W840 1600LM/M 5M	2 m	4 m	9 m	9 m	10 m	10 m	10 m	10 m	
12.3W865 1580LM/M 5M	2 m	4 m	9 m	9 m	10 m	10 m	10 m	10 m	

Kestävät liitännät

Liittimien ansiosta LED-nauhat voidaan asentaa ilman työkaluja monella eri tavalla. Philips-valikoimassa on erilaisia liittimiä kaikenlaisiin käyttökohteisiin.



Kulman jatkopala

- Liittää valonauhat joustavasti yhteen kulmassa



Liitin nauhan päähän + johto

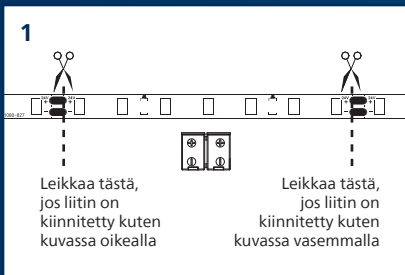
- Liittää valonauhan muuntajaan



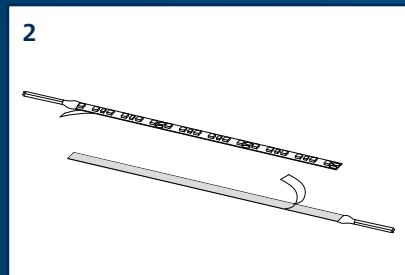
Jatkopala nauhan jatkamiseen

- Liittää kaksi valonauhaa suoraan toisiinsa

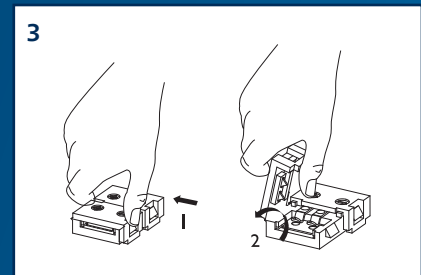
Liittimien käyttö



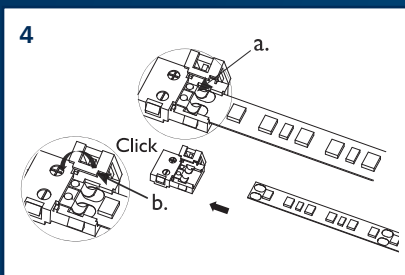
Huomioi oikea leikkauskohta, joka riippuu liittimen kiinnityspuolesta.



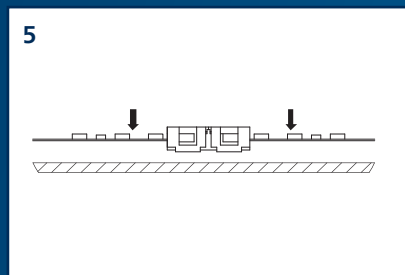
Irrota teipin suojakalvo LED-nauhan takapuolelta ennen nauhan kiinnittämistä. Jos aiot liittää yhteen kaksi valonauhaa, poista teipin suojakalvosta ensin vain 10 mm, lisää liittimet ja poista sitten loput suojakalvosta.



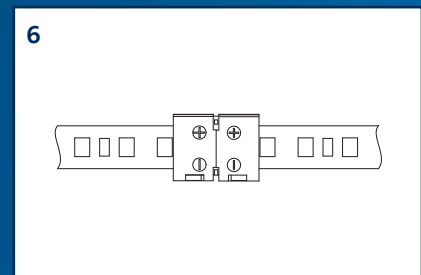
Jos käytät liittimiä LED-nauhan jatkamiseen, tarkista seuraavalta sivulta nauhan enimmäispituus sarjakytkennässä. Sarjakytkennän ei tule koskaan ylittää 2 ampeeria tai 48 wattia.



a. LED-nauhan juotoskohdan tulee olla jousiliittimien alla
b. Sulje liitin.



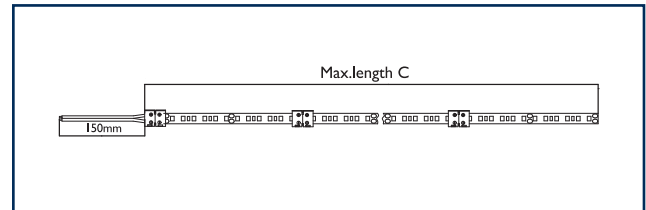
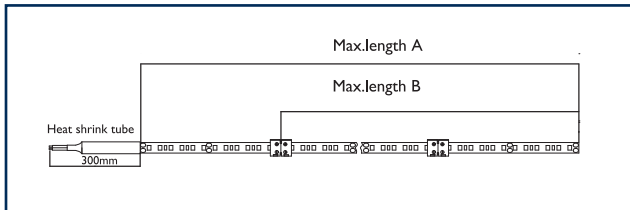
Irrota teipin suojakalvo 3 mm:n pituudelta valonauhoista ennen nauhan kiinnittämistä.



Valmis liitäntä.

LED-nauhan enimmäispituus (leikkaamalla ja liittämällä)

Kun yhdistät LED-nauhoja toisiinsa liittimillä, huomioi nauhan enimmäispituus.
Varoitus: Liittimellä yhdistetyn LED-nauhan kuorma voi olla enintään 48 wattia.



A: LED-nauhan enimmäispituus, jos LED-nauhan alkupäässä on kutisteletku (johdot on juotettu LED-nauhaan)

B: LED-nauhan enimmäispituus, jos LED-nauhaa on jatkettu useammalla liittimellä.

C: LED-nauhan enimmäispituus, jos liittintä käytetään LED-nauhan alkupäässä.

Tuotteen tyyppi	Enimmäispituus kutisteletkulla (A)	Enimmäispituus, kun LED-nauhaa on jatkettu liittimellä (B)	Enimmäispituus, kun LED-nauha on yhdistetty muuntajaan liittimellä (C)
MAS LEDstrip 4.3W927 475LM/M 5M	10 m	9 m	9 m
MAS LEDstrip 4.3W930 475LM/M 5M	10 m	9 m	9 m
MAS LEDstrip 4.3W940 500LM/M 5M	10 m	9 m	9 m
MAS LEDstrip 4.3W965 500LM/M 5M	10 m	9 m	9 m
MAS LEDstrip 8.3W927 920LM/M 5M	8 m	5 m	5 m
MAS LEDstrip 8.3W930 920LM/M 5M	8 m	5 m	5 m
MAS LEDstrip 8.3W940 1000LM/M 5M	8 m	5 m	5 m
MAS LEDstrip 8.3W965 950LM/M 5M	8 m	5 m	5 m
MAS LEDstrip 12.5W927 1380LM/M 5M	6 m	3 m	3 m
MAS LEDstrip 12.5W930 1380LM/M 5M	6 m	3 m	3 m
MAS LEDstrip 12.5W940 1500LM/M 5M	6 m	3 m	3 m
MAS LEDstrip 12.5W965 1450LM/M 5M	6 m	3 m	3 m
MAS LEDstrip 16.6W927 1830LM/M 5M	5 m	2 m	2 m
MAS LEDstrip 16.6W930 1830LM/M 5M	5 m	2 m	2 m
MAS LEDstrip 16.6W940 2000LM/M 5M	5 m	2 m	2 m
MAS LEDstrip 16.6W965 2000LM/M 5M	5 m	2 m	2 m
MAS LEDstrip 21.3W927 2400LM/M 5M	5 m	2 m	2 m
MAS LEDstrip 21.3W930 2400LM/M 5M	5 m	2 m	2 m
MAS LEDstrip 21.3W940 2500LM/M 5M	5 m	2 m	2 m
MAS LEDstrip 21.3W965 2450LM/M 5M	5 m	2 m	2 m
CorePro LEDstrip 2.3W827 270LM/M 5M	10 m	9 m	9 m
CorePro LEDstrip 2.3W830 270LM/M 5M	10 m	9 m	9 m
CorePro LEDstrip 2.3W840 300LM/M 5M	10 m	9 m	9 m
CorePro LEDstrip 2.3W865 300LM/M 5M	10 m	9 m	9 m
CorePro LEDstrip 6W827 750LM/M 5M	9 m	7 m	7 m
CorePro LEDstrip 6W830 750LM/M 5M	9 m	7 m	7 m
CorePro LEDstrip 6W840 800LM/M 5M	9 m	7 m	7 m
CorePro LEDstrip 6W865 780LM/M 5M	9 m	7 m	7 m
CorePro LEDstrip 9.2W827 1080LM/M 5M	6 m	4 m	4 m
CorePro LEDstrip 9.2W830 1080LM/M 5M	6 m	4 m	4 m
CorePro LEDstrip 9.2W840 1200LM/M 5M	6 m	4 m	4 m
CorePro LEDstrip 9.2W865 1180LM/M 5M	6 m	4 m	4 m
CorePro LEDstrip 12.3W827 1450LM/M 5M	5 m	3 m	3 m
CorePro LEDstrip 12.3W830 1450LM/M 5M	5 m	3 m	3 m
CorePro LEDstrip 12.3W840 1600LM/M 5M	5 m	3 m	3 m
CorePro LEDstrip 12.3W865 1580LM/M 5M	5 m	3 m	3 m

Tilaustiedot

MASTER LEDstrip

60000 h 10 pakkaus

Tuotteen tyyppi	LEDit/m	Valovirta	Teho/ 1 m	Teho/ 2 m	Teho/ 3 m	Teho/ 4 m	Teho/ 5 m	m/ rulla	Sähkönumero	
		lm/m	W	W	W	W	W			
MAS LEDstrip 4.3W927 475LM/M 5M	140	475						5	41 513 41	
MAS LEDstrip 4.3W930 475LM/M 5M			4,3	8,5	13	17	19	5	41 513 42	
MAS LEDstrip 4.3W940 500LM/M 5M			500						5	41 513 43
MAS LEDstrip 4.3W965 500LM/M 5M									5	41 513 44
MAS LEDstrip 8.3W927 920LM/M 5M			920						5	41 513 45
MAS LEDstrip 8.3W930 920LM/M 5M				8,3	16	23	29,5	37	5	41 513 46
MAS LEDstrip 8.3W940 1000LM/M 5M			1000						5	41 513 47
MAS LEDstrip 8.3W965 950LM/M 5M			950						5	41 513 48
MAS LEDstrip 12.5W927 1380LM/M 5M			1380						5	41 513 49
MAS LEDstrip 12.5W930 1380LM/M 5M				12,5	24	35	42	52	5	41 513 50
MAS LEDstrip 12.5W940 1500LM/M 5M			1500						5	41 513 51
MAS LEDstrip 12.5W965 1450LM/M 5M			1450						5	41 513 52
MAS LEDstrip 16.6W927 1830LM/M 5M			1830						5	41 513 53
MAS LEDstrip 16.6W930 1830LM/M 5M				16,6	31	43	52	67	5	41 513 54
MAS LEDstrip 16.6W940 2000LM/M 5M			2000						5	41 513 55
MAS LEDstrip 16.6W965 2000LM/M 5M									5	41 513 56
MAS LEDstrip 21.3W927 2400LM/M 5M			2400						5	41 513 57
MAS LEDstrip 21.3W930 2400LM/M 5M				21,3	42	60	74	81	5	41 513 58
MAS LEDstrip 21.3W940 2500LM/M 5M			2500						5	41 513 59
MAS LEDstrip 21.3W965 2450LM/M 5M			2450						5	41 513 60

CorePro LEDstrip

35 000 h 10 pakkaus

Tuotteen tyyppi	LEDit/m	Valovirta	Teho/ 1 m	Teho/ 2 m	Teho/ 3 m	Teho/ 4 m	Teho/ 5 m	m/ rulla	Sähkönumero	
		lm/m	W	W	W	W	W			
CorePro LEDstrip 2.3W827 270LM/M 5M	70	270						5	41 513 25	
CorePro LEDstrip 2.3W830 270LM/M 5M				2,3	4,5	6,6	8,8	10,5	5	41 513 26
CorePro LEDstrip 2.3W840 300LM/M 5M			300						5	41 513 27
CorePro LEDstrip 2.3W865 300LM/M 5M									5	41 513 28
CorePro LEDstrip 6W827 750LM/M 5M			750						5	41 513 29
CorePro LEDstrip 6W830 750LM/M 5M				6	11,5	17	22	27	5	41 513 30
CorePro LEDstrip 6W840 800LM/M 5M			800						5	41 513 31
CorePro LEDstrip 6W865 780LM/M 5M			780						5	41 513 32
CorePro LEDstrip 9.2W827 1080LM/M 5M			1080						5	41 513 33
CorePro LEDstrip 9.2W830 1080LM/M 5M				9,2	18	25	33	39	5	41 513 34
CorePro LEDstrip 9.2W840 1200LM/M 5M			1200						5	41 513 35
CorePro LEDstrip 9.2W865 1180LM/M 5M			1180						5	41 513 36
CorePro LEDstrip 12.3W827 1450LM/M 5M			1450						5	41 513 37
CorePro LEDstrip 12.3W830 1450LM/M 5M				12,3	24	35	44	52	5	41 513 38
CorePro LEDstrip 12.3W840 1600LM/M 5M			1600						5	41 513 39
CorePro LEDstrip 12.3W865 1580LM/M 5M			1580						5	41 513 40

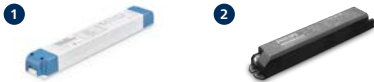
Lisätarvikkeet

50 pakkaus



Tuotteen tyyppi	Sähkönumero
1 LS asennuskiinnikkeet IP20 50 kpl EU	41 513 61
2 LS kulman jatkopala IP20 50 kpl EU6500	41 513 62
3 LS jatkopala nauhan jatkamiseen IP20 50 kpl EU	41 513 63
4 LS liitin nauhan päähän + johto IP20 50 kpl EU	41 513 64

Muuntajat



Tuotteen tyyppi	Pakkaus	Sähkönumero
1 MASTER LEDstrip -nauhan muuntaja		
LED Transformer 60W 24VDC TD 220~240V	20	40 261 25
LED Transformer 100W 24VDC TD 220~240V	10	40 261 26
LED Transformer 150W 24VDC TD 220~240V	10	40 261 28
LED Transformer 20W 24VDC 120~277V	20	40 261 29
LED Transformer 40W 24VDC 120~277V	24	40 261 30
LED Transformer 60W 24VDC 220-240V	20	40 261 31
LED Transformer 120W 24VDC 220-240V	20	40 261 35
LED Transformer 150W 24VDC 220~240V	10	40 261 57
2 CorePro LEDstrip -nauhan muuntaja		
CertaDrive LED Transformer 30W 24VDC	50	40 261 58
CertaDrive LED Transformer 60W 24VDC	20	40 261 59
CertaDrive LED Transformer 120W 24VDC	20	40 261 60
CertaDrive LED Transformer 180W 24VDC	9	40 261 61



© 2022 Signify Holding. Kaikki oikeudet pidätetään. Huomaa, että tiedot voivat muuttua ilman ennakoilmoitusta. Signify ei väitä tai takaa, että tässä esitetyt tiedot olisivat tarkkoja tai täydellisiä eikä se ole vastuussa niiden perusteella tehdyistä toimista. Tämän julkaisun tietoja ei ole tarkoitettu kaupalliseksi tarjoukseksi eivätkä ne ole osa tarjousta tai sopimusta, ellei Signifyn kanssa ole sovittu muuta.

Philips ja Philips-kilpitunnus ovat Koninklijke Philips N.V:n rekisteröityjä tavaramerkkejä.
Kaikki muut tavaramerkit ovat Signify Holdingin tai omistajiensa omaisuutta.

www.philips.com/ledstrip