



CorePro LEDtube EM/ Mains T8



CorePro LEDtube 1200mm 15.5W 840 T8

Philips CorePro LEDtube lamput tarjoavat nopean ja helpon tavan korvata T8-loisteputket tai muut LED-putket nopealla takaisinmaksujalla. Philips CorePro -LED-putkilla on matala alkuinvestointi ja ledin energiatehokkuus tuottaa välittömiä säästöjä, jotka kertyvät pitkän ja luotettavan käyttöiän aikana. Koska LED-putken koko ja valonjako ovat samat kuin loisteputkilla, et koskaan huomaa eroa. Voit asentaa nämä LED-putket kahdella tavalla: johdottamalla nykyiset loisteputkipohjaiset valaisimesi uudelleen niin, että CorePro LEDtube -LED-putket toimivat suoraan verkkovirralla, tai vaihtamalla loisteputken sytyttimen LED-sytyttimeksi, jota voidaan käyttää elektromagneettisen liitäntälaitteen kanssa.

Rajoitukset ja turvallisuus

- HUOMAUTUS: Näiden valonlähteiden yleinen energiatehokkuus ja valonjako kohteessa riippuvat asennuksen suunnittelusta.
- Asennus on suoritettava valaisimen mukana toimitettujen tai verkosta saatavilla olevien asennuskaavioiden mukaan. Asennus on jätettävä valtuutetun ammattilaisen tehtäväksi.

Tuotetiedot

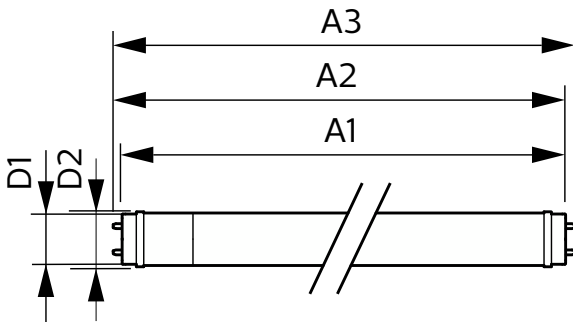
Yleistä tietoa		Keilakulma (nim.)	
Kanta	G13 [Medium Bi-Pin Fluorescent]		240 °
Nimelliskäyttöikä	50 000 tuntia	Valovirta	1 800 lm
Sytytys	200 000	Värimerkki	Kylmä valkoinen (CW)
Lighting Technology	LED	Vastaava värilämpötila (nim.)	4000 K
Vuon mittauksen viitearvo	Sphere	Valotehokkuus (nimellinen) (nim.)	116 lm/W
CE-merkintä	Kyllä	Väriyhtenäisyys	<6
RoHS-direktiivin mukainen	Kyllä	Värintoistoindeksi (CRI)	80
		LLMF nimelliskäyttöiän lopussa (nim.)	70 %
		Välkyntäarvo (PstLM)	1
		Stroboskooppisen ilmiön arvo (SVM)	0,9
Valaistuksen tekniset tiedot			
Värikoodi	840 [CCT of 4000K]		

CorePro LEDtube EM/Mains T8

Photobiological safety according to EN 62471 RGO	
Käyttö- ja sähkö tiedot	
Viivatiheys	50 to 60 Hz
Syöttötaajuus	50–60 Hz
Virrankulutus	15,5 W
Lampun virta (nim.)	84 mA
Syttymisaika (nim.)	0,5 s
Lämpenemisaika valotehoon 60 %	0.5 s
Tehokerroin (murtoluku)	0.9
Jännite (nim.)	220–240 V
LED alternative to fluorescent lamp power	36 W
Käyttölämpötila	
Käyttölämpötila-alue	-20...45 °C
T-Case, maksimi (nim.)	60 °C
Ohjaujärjestelmät ja himmennys	
Himmennettävä	Ei
Mekaaniset tiedot ja runko	
Lampun pinta	Matta
Lampun materiaali	Lasi
Tuotteen pituus	1 200 mm

Hehkulampun muoto	T8
Merkinnät ja luokitukset	
Energiatehokkuusluokka	E
Energiaa säästävä tuote	Kyllä
Hyväksyntämerkit	RoHS-määräysten mukainen CE-merkintä KEMA Keur -todistus
Energiankulutus kWh/1000 h	16 kWh
EPREL-rekisteröintinumero	1384728
Tuotetiedot	
Tilaustuotteen nimi	CorePro LEDtube 1200mm 15.5W 840 T8
Koko tuotteen nimi	CorePro LEDtube 1200mm 15.5W 840 T8
Full EOC	871951444807000
Paikallisen koodin kuvaus	4922914
Tilauskoodi	929003519702
Tuotekoodi (12NC)	929003519702
Paikallinen koodi	4922914
SAP-osoittaja – määrä/pakkaus	1
EAN/UPC - tuote/kotelo	8719514448070
SAP-osoittaja – pakkauksia ulommassa	20
EAN/UPC – laatikko	8719514448087

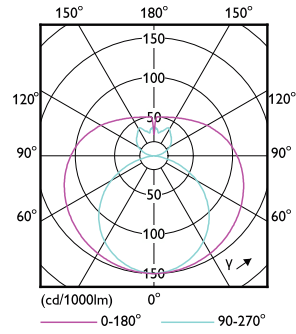
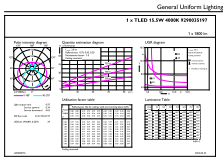
Mittapiirros



Product	D1	D2	A1	A2	A3
CorePro LEDtube 1200mm 15.5W 840 T8	25,7 mm	28 mm	1 198 mm	1 205 mm	1 212 mm

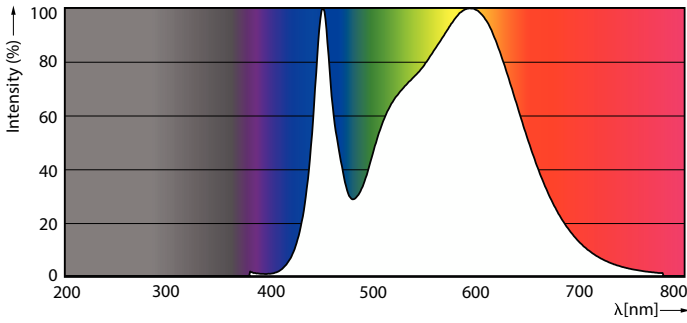
CorePro LEDtube EM/Mains T8

Valonjakotiedot



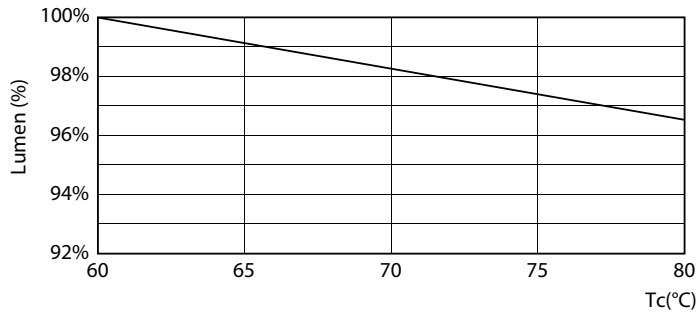
General uniform lighting - CorePro LEDtube 1200mm 15.5W 840 T8

Light Distribution Diagram - CorePro LEDtube 1200mm 15.5W 840 T8

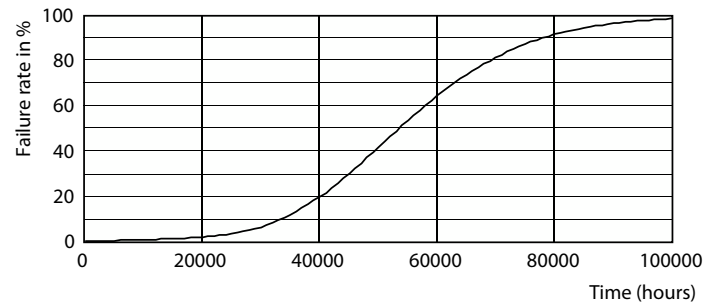


Spectral Power Distribution Colour - CorePro LEDtube 1200mm 15.5W 840 T8

Käyttöikä



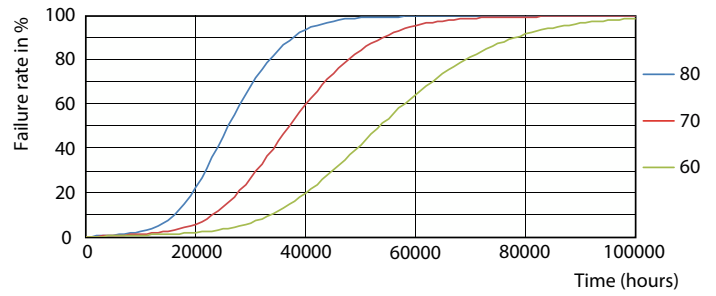
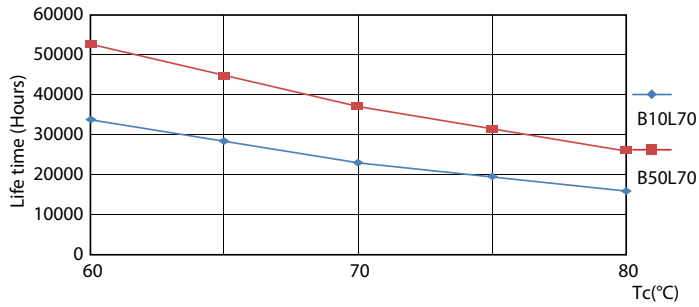
Lumen Maintenance Diagram - CorePro LEDtube 1200mm 15.5W 840 T8



Life Expectancy Diagram - CorePro LEDtube 1200mm 15.5W 840 T8

CorePro LEDtube EM/Mains T8

Käyttöikä



Life Expectancy Diagram - CorePro LEDtube 1200mm 15.5W 840 T8

Life Expectancy Diagram - CorePro LEDtube 1200mm 15.5W 840 T8



Lumen Maintenance Diagram - CorePro LEDtube 1200mm 15.5W 840 T8

