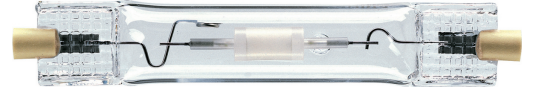


# PHILIPS

## Lighting



# MASTERColour CDM-TD

## MASTERColour CDM-TD 70W/830 RX7S 1CT/12

Keraaminen, kaksikantainen, pienikokoinen monimetallilamppu, jonka valon väri pysyy muuttumattomana koko eliniän

### Tuotetiedot

Yleistä tietoa	
Kanta	RX7S [ RX7s]
Käyttöasento	P45 [ Poikittainen+/-45ast tai vaaka(HOR)]
Käyttöikä, vikaantumisprosentti 5 %, (nim.)	9000 h
Käyttöikä, vikaantumisprosentti 10 %, (nim.)	13000 h
Käyttöikä, vikaantumisprosentti 20 %	15000 h
Käyttöikä, vikaantumisprosentti 50 %, (nim.)	16000 h
Ansi-koodi HID	C139/E

### Valon tekniset tiedot

Värikoodi	830 [ CCT / 3 000 K]
Valovirta (nim.)	6000 lm
Valovirta (nimellinen) (nim.)	6000 lm
Värimerkki	Lämmin valkea (WW)
Valovirran pysyvyys 10 000 h (nim.)	70 %
Valovirran pysyvyys 2 000 h (min.)	80 %
Valovirran pysyvyys 2 000 h (nim.)	85 %
Valovirran pysyvyys 5 000 h (min.)	70 %
Valovirran pysyvyys 5 000 h (nim.)	80 %
Kromaattisuuskoordinaatti X (nim.)	0.443
Kromaattisuuskoordinaatti Y (nim.)	0.401

Vastaava väriämpötila (nim.)	3000 K
Valotehokkuus (nimellinen) (nim.)	85 lm/W
Värintoistoindeksi (min.)	77
Värintoistoindeksi (nim.)	80

### Käyttö ja sähkö tiedot

Power (Rated) (Nom)	71.0 W
Lampun virran lämpeneminen (suurin)	1.4 A
Lampun virta (EM) (nim.)	0.95 A
Sytytyksen syöttöjännite (suurin)	198 V
Sytytyksen jännitehuippu (suurin)	5000 V
Sytytyksen syöttöjännite (min.)	198 V
Uudelleenkäynnistysaika (min) (suurin)	15 min
Käynnistysaika (suurin)	30 s
Jännite (suurin)	102 V
Jännite (min.)	86 V
Jännite (nim.)	94 V

### Ohjaujärjestelmät ja himmennys

Himmennettävä	Ei
---------------	----

# MASTERColour CDM-TD

Lämpenemis aika 90 % (suurin)	3 min
-------------------------------	-------

## Mekaaniset tiedot ja runko

Lampun viimeistely	Kirkas (CL)
--------------------	-------------

## Hyväksyntä ja käyttökohteet

Energiatohokkuusmerkintä (EEL)	A
Elohopeapitoisuus (Hg) (nlm.)	3.4 mg
Energiankulutus kWh/1000 h	78 kWh

## UV

Pet-muovia (Niosh) (min.)	8 h/500lx
Vauriokerroin D/fc (suurin)	0.3

## Valaisinsuunnittelun vaatimukset

Lampun lämpötila (suurin)	500 °C
---------------------------	--------

Pistokannan lämpötila (maks.)	280 °C
-------------------------------	--------

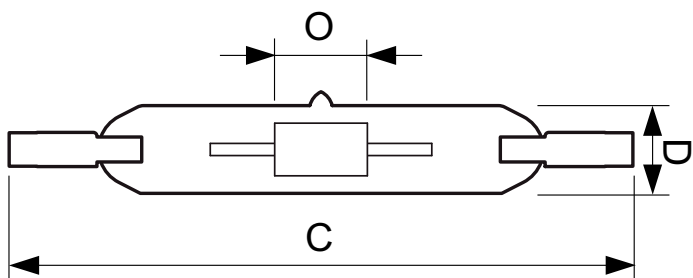
## Tuotetiedot

Koko tuotekoodi	871150019782515
Tilastuotteen nimi	MASTERColour CDM-TD 70W/830 RX7s 1CT/12
EAN/UPC – tuote	8711500197825
Tilaukoodi	19782515
Osoittaja – määrä/pakkaus	1
Osoittaja – pakkauksia ulomassa laatikossa	12
Materiaalinumero (12NC)	928082205125
Nettopaino (kappale)	21.000 g
ILCOS Code	MD/UB-70/830-H-RX7s-22/117.6

## Rajoitukset ja turvallisuus

- Käytettäväksi vain täysin suljetussa valaisimessa, myös testauksen aikana (IEC61167, IEC 62035, IEC60598)
- Valaisimen on pidettävä lampun kuumat osat sisällään, jos lamppu hajoaa
- Lamput voidaan käyttää elektronista tai elektromagneettista ohjauslaitetta
- Ohjauslaitteessa on oltava käyttöiän päättymissuojaus (IEC61167, IEC 62035)
- On erittäin epätodennäköistä, että lampun rikkoutumisella olisi vaikutusta terveyteen. Jos lamppu rikkoutuu, tuuleta huonetta 30 minuuttia ja irrota osat mielellään käsiin kädessä. Aseta ne tiiviisti suljettuun muovipussiin ja vie paikalliseen kierrätyskeskukseen. Älä käytä pölynimuria.

## Mittapiirros



Product	D (max)	D	O	C (max)
MASTERColour CDM-TD 70W/830 RX7s 1CT/12	22 mm	0.75 in	8 mm	119.63 mm

CDM-TD 70W/830 RX7s

# MASTERCcolour CDM-TD

## Valonjakotiedot

