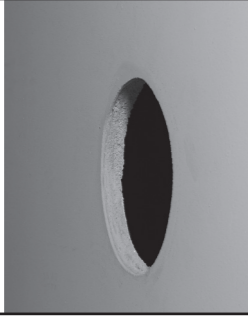


Palonpelti Halton FDI asennetaan ilmakäytävän lävistämään palo-osastojen väliseen seinä- tai välipohjarakenteeseen.

Palonpellin palonkestoluokka on EI 60 (v_e h_o) S asennettuna kiviaineisen seinän tai laatan ja levyrakenteisen kevytseinän läpiviennissä sekä E 90 (h_o) S asennettuna kiviaineisen laatan läpiviennissä.

1

Asennusaukon suurin koko kiviaineisiin rakenteisiin on kanavahalkaisija +20mm.



2

Palonrajoittimen asennus levyrakenteisiin kevytseinisiin. Pyöreä asennusaukko tehdään mahdollisimman tarkasti kanavan halkaisijan kokoiseksi. Ei kuitenkaan suuremmaksi kuin kanavahalkaisija +20mm. Aukon reunaan asennetaan teräsranka- tai puukehys kuvan mukaisesti.



3

Seinä rakennetaan palonkestoajan edellyttämällä tavalla.



4

Kulmat täytetään seinäeristettä vastaavalla kivivillalla, min. 40kg/m³. Villan tulee ulottua koko ympäröivästä tuotteesta asti.



5

Paksuissa rakenteissa kanavaliitos tehdään ennen tuotteen asentamista rakennusosan aukkoon.



6

Palonrajoitin keskitetään asennusaukon keskelle. Kiinnitys laipasta ruuveilla teräsranka/ puukehukseen tai 8mm teräksisillä kiila-ankkureilla kiviaineiseen rakenteeseen. Palonrajoittimen akselin suunnalle ei ole rajoituksia (vaaka/pysty). Tarkasta tuotteen toimivuus ennen palokatkomassasta.



7

Seinäasennuksessa kokojen Ø 400, 500 ja 630 sulakkeen on sijaittava kanavan keskilinjan tuntumassa, tai sen yläpuolella. Jos manuaalitoimilaite asennetaan keskilinjan alapuolelle on sulake siirrettävä manuaalitoimilaitteen vastakkaiselle puolelle. Sulake irroitetaan virityskahvan vierestä.



8

Ruuvi irroitetaan sulakkeen varapaikasta ja sulake kierretään ruuvin tilalle.



9

Ruuvi kierretään alkuperäisen sulakkeen paikalle.



10

Manuaalimallin viritys aloitetaan avaamalla sulake löysälle (vastapäivään).



11

Sulkuläppä viritetään aukiasentoon ja sulake kristetään (myötäpäivään). Jos sulkuläppä ei pysy auki on sulake vaihdettava uuteen.



12

Toimilaite ja palonrajoitin suojataan palokatkotyön ajaksi. Palokatko tehdään täyttämällä kotelo reunojen tasalle tyyppihyväksytyllä kipsimassalla esim. GBG (Palokatkomiehet Oy), CP 637 (Hilti) tai Sealfire W1000 (Würth).



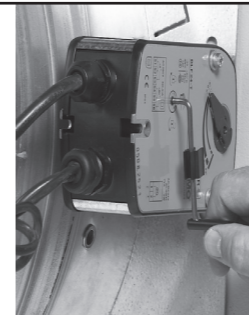
13

Sulake asennetaan joko moottorin puolelle tai seinän vastakkaiselle puolelle. Kanavaan porataan 10 mm:n reikä ja sulake kiinnitetään ruuveilla kanavaan. Huomioitava läpän kääntymiseen tarvittava tila.



14

Moottorimalli voidaan testata jännitteettömänä kuusioavaimella (mukana toimituksessa).

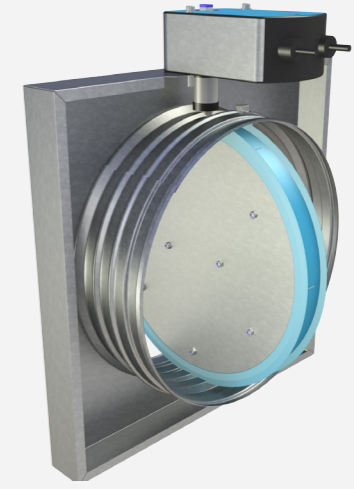


15

Moottorimalli voidaan testata jännitteellisenä sulakkeen vipukatkaisijasta.



CE



© Halton

PALOPELTI HALTON FDI ASENNUSOHJE JA -TODISTUS

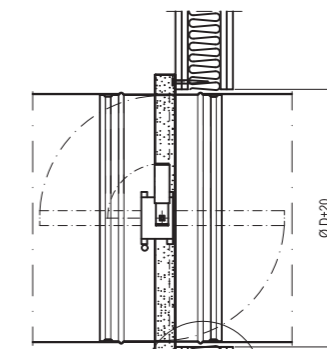
01.01.2017

www.halton.com

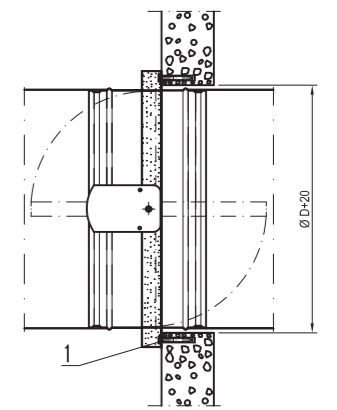
Enabling Wellbeing

Halton

Asennusesimerkki kevytseinään



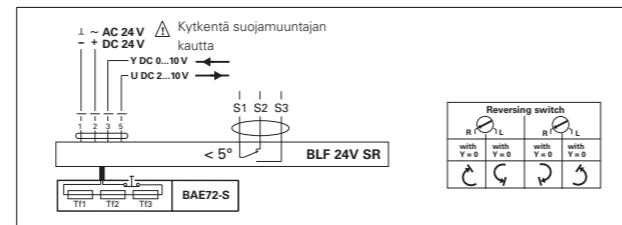
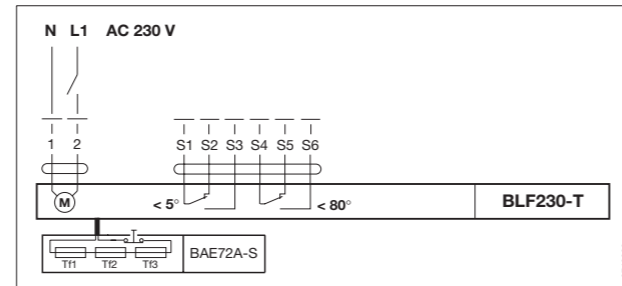
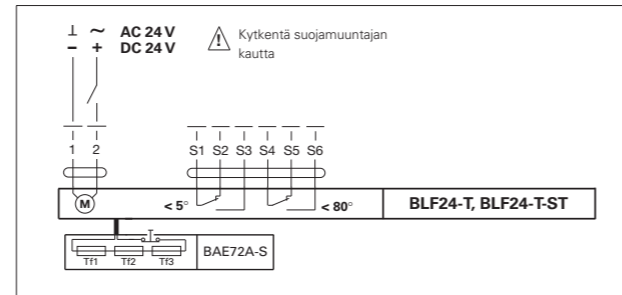
Asennusesimerkki kiviaineiseen rakenteeseen



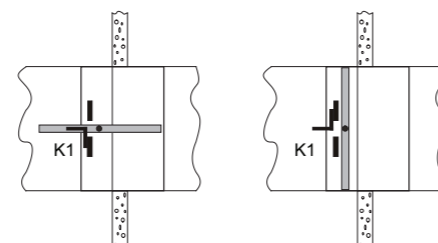
1. Kiila-ankkuri, metalli (esim. M8 x 50)

1. Rankakehys
2. Kivillä min 40kg/m³
3. Kipsilevyt
4. Kiinnitysruuvi (esim. 6,5 x 50)

Kytkentäkaavio



Manuaalimallin kytkentäkaavio (rajakatkaisin)



Auki
K1:13/14 kiinni,
21/22 auki

Kiinni
K1:13/14 auki,
21/22 kiinni

Tämä asennustodistus koskee vain Haltonin tuotteita
Asennustodistus on tehtävä jokaisesta asennetusta palo- ja savukaasupellistä.

Halton FDI on CE-merkitty rakennustuoteasetuksen mukaisesti,
Certificate of Constancy of Performance 0809-CPR-1158

Kohteen nimi johon asennukset on suoritettu: _____

Osoite: _____

Tuotteen tunnistenumero tyyppikilvestä (production order no): _____

Asennusliikkeen tiedot: _____

Yrityksen nimi: _____

Yrityksen osoite: _____

Yrityksen puhelinnumero: _____

Sähköposti tai internetiosoite: _____

Asentajan puhelinnumero: _____

Asentajan nimi/nimet: _____

Asennusajankohta: _____

Asennuspaikan tunnistetiedot:osa/kerros/huone: _____

Lisätietoja ja huomiotavaa: _____

Vahvistan, että tämän palonrajoittimen asennus ja läpiviennin tiiviys on tehty valmistajan
asennusohjeen mukaisesti:

Paikkakunta ja päiväys: _____, _____, 20 _____

Asentajan allekirjoitus ja nimenselvennys: _____

Asennustyönjohtajan allekirjoitus ja nimenselvennys: _____

Tämä asennustodistus on liitettävä rakennuksen luovutuskansioon ja pyydettyessä annettava
kopio myös pelastusviranomaisille.