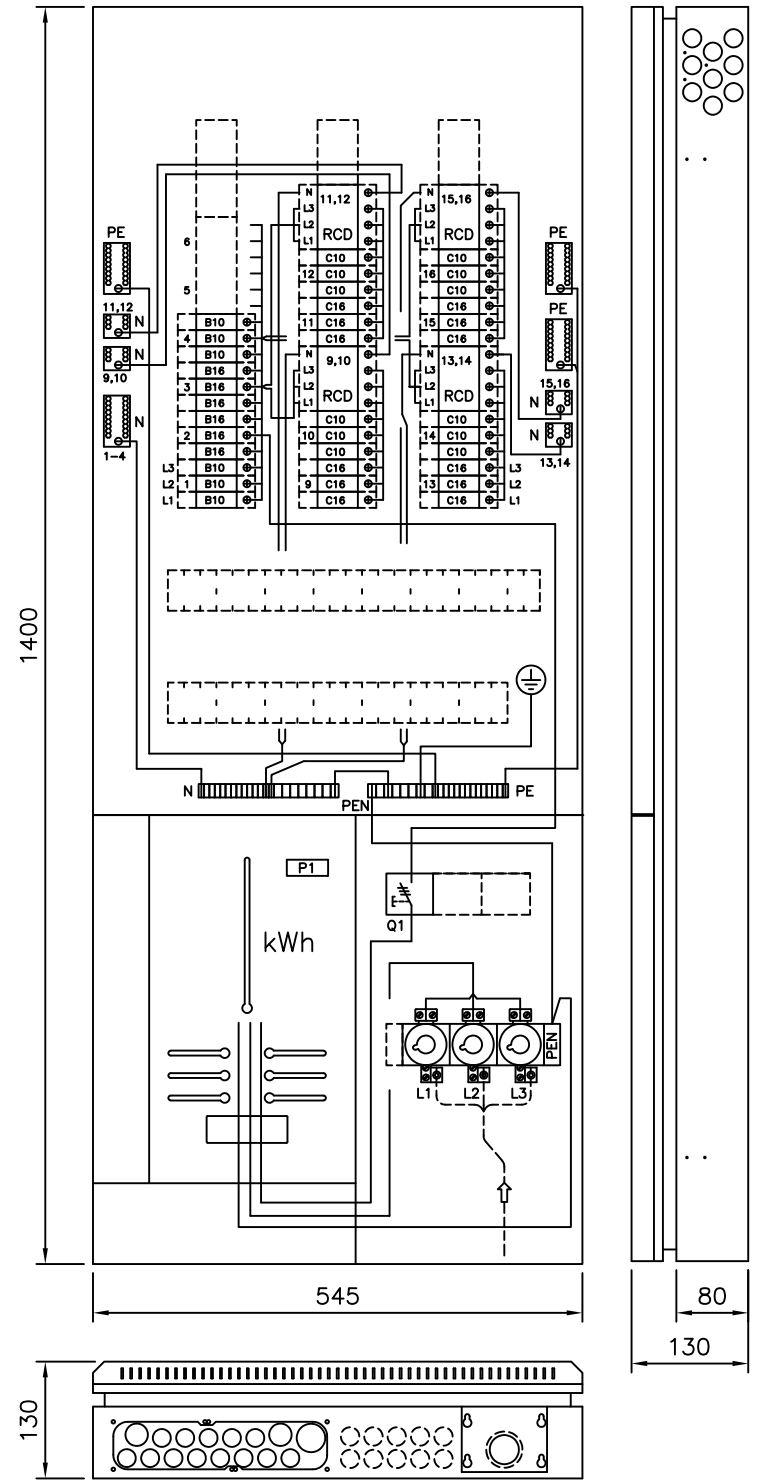
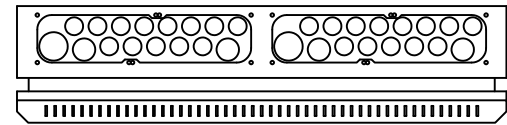


Keskuksen mitoitusarvot EN 61 439-1 ja EN 61 439-3	
Tyyppi	ESNV 345.36
SSTL nro	3305024
EAN nro	6418677666704
Nimellisvirta $I_{nA}$	50 A
Nimellisjännite $U_n (=U_i)$	400 V
Kotelointiluokka	IP20C
Liittymisteho	kW
Massa	35 kg
$I_{nc}$ Nimellisvirta-piirit:	...25 A max.
$I_{cw}$ Oikosulkukestoisuus	< 10 kA 1s
Nimel- linen tasointus kerroin	2...3 varoketta/vaihe: 0,8
	4...5 varoketta/vaihe: 0,7
	6...9 varoketta/vaihe: 0,6
	>10 varoketta/vaihe: 0,5
Nimellistaajuus:	50 Hz
Suojaus sähköiskuilta:	Suojausluokka I
Maadoitusjärjestelmä:	TN- järjestelmä
Ympäristö:	Normaalit, kohdan 7.1 mukaiset
EMC-käyttöympäristö:	A ja B

Keskuksen mukana toimitetaan:

- 3 kpl pohjakosketin 25 A
- 3 kpl sulake 25A
- 3 kpl sulakekansi 25/63A



Muutos F, 30.12.2014  
Pääkytkin kWh-mittarin jälkeen,  
lisätty vvs ja johdonsuojamuutos,  
lisätty sulaketarvikkeet keskukseseen

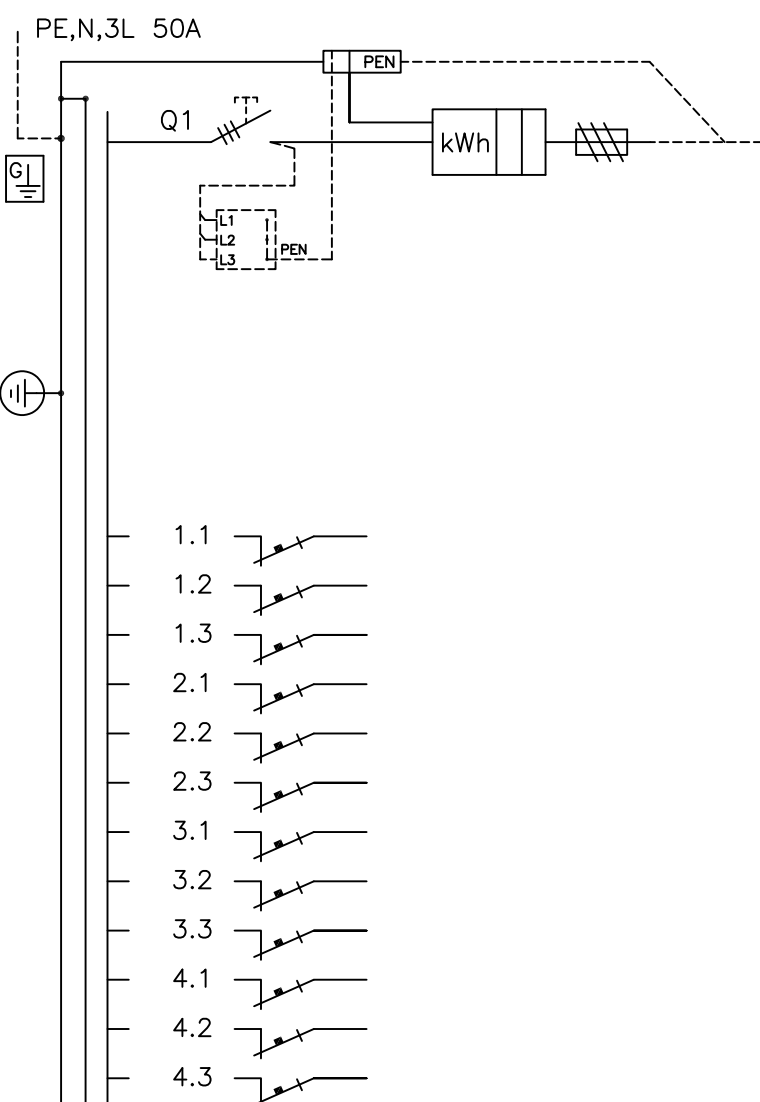
Muutos G 12.03.2018  
N- ja PE-liitinmuutos

Muutos I, 13.08.2020  
ERP-järjestelmän ja kuvaversion  
päivitys samalle muutoskirjaimelle

Huom.!

Ennen keskuksen käyttöönottoa pitää kaikki päävirtapiirin ruuviliitokset jälkikiristää  
Keskus altistuu kuljetusten aikana tärinälle ja siksi ruuviliitosten kireys pitää tarkistaa.

Mittauskeskus johdonsuoja-automaateilla ja vikavirtasuojakytkimillä. Pinta- ja uppoasennukseen. Ovi vakiona



Kaavio	Nimitys	A/A	Laji	mm <sup>2</sup>
	Liittymisjohto max: Al50 tai Cu35	25/63		
	tilavarauus ylijännitesuojille			
L1		B10		
L2		B10		
L3		B10		
L1		B16		
L2		B16		
L3		B16		
L1		B16		
L2		B16		
L3		B16		
L1		B10		
L2		B10		
L3		B10		

Rakennuskohteen nimi ja osoite

Rakennusluovutuspöytäkirja

Piirustuksen sisältö

MITTAUSKESKUS MK

Piirustusselitys

PÄÄKAAVIO + KOKOONPANOKUVA

Muutos

13.08.2020

Tark.

JMA

Koodi

ESNV345-36\_1

**ENSTO** FINLAND OY

Ensio Miettisenkatu 2, 06101 Porvoo  
puh 0204 76 21  
ensto@ensto.com

Mittakava

Piirustusnumero

Lehti

1

Lehdistä

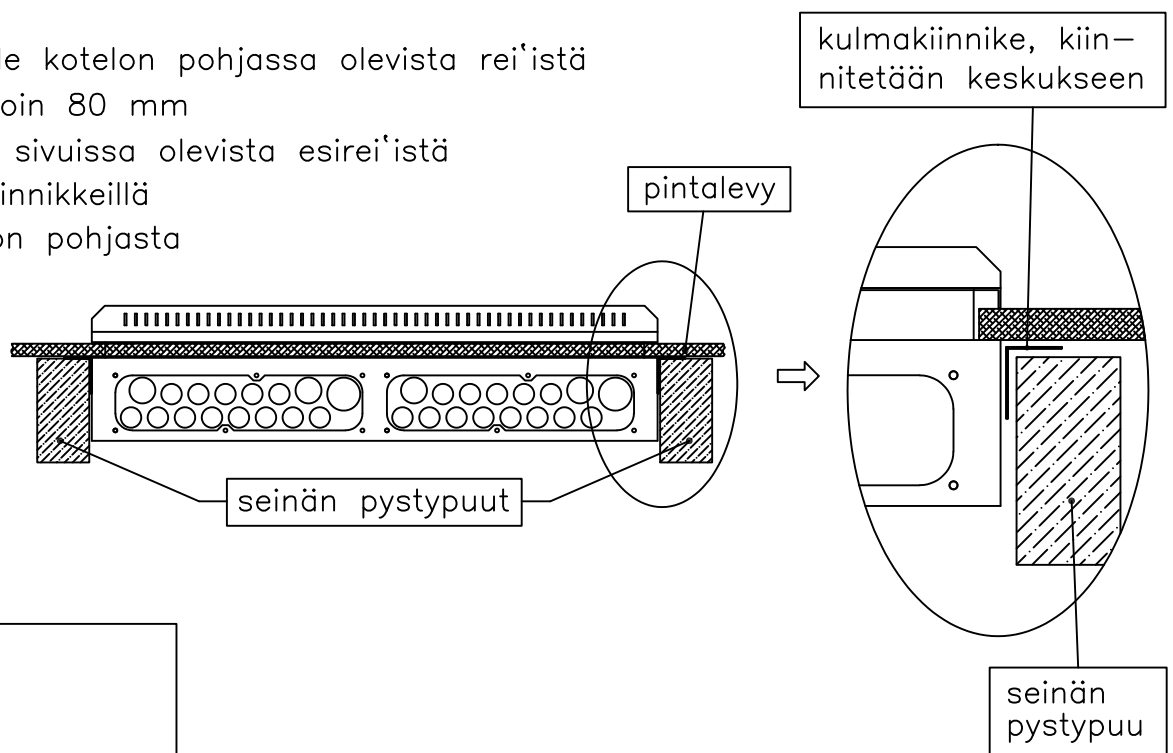
3



## Keskuksen asennustavat:

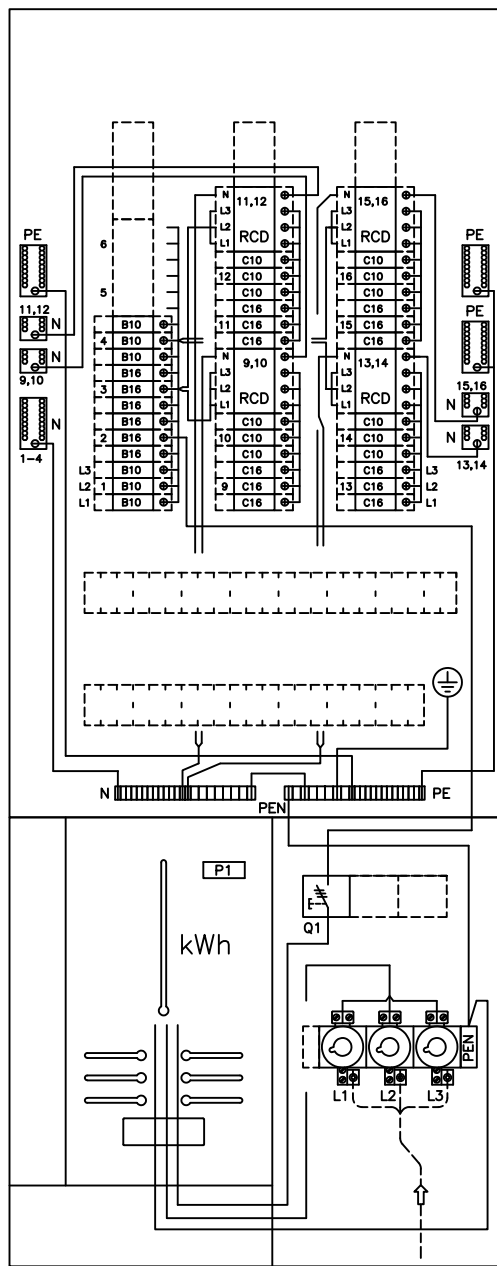
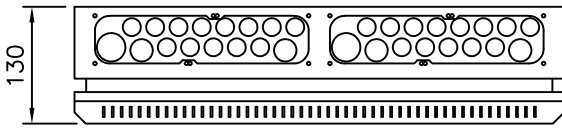
1. Pinta-asennus, keskus kiinnitetään seinälle kotelon pohjassa olevista rei'istä
2. Uppoasennus vaihtoehdot, upotussyvyys noin 80 mm
  - keskus kiinnitetään pystypuihin kotelon sivuissa olevista esirei'istä
  - keskus kiinnitetään pystypuihin kulmakiinnikkeillä
  - keskus kiinnitetään poikkilautaan kotelon pohjasta

Jos käytetään putketonta uppoasennusta, varmistetaan kaapelien vedonpoisto kiinnittämällä ne esim. TC-kiinnikkeillä keskuksen ulkopuolelta lähelle laippaa

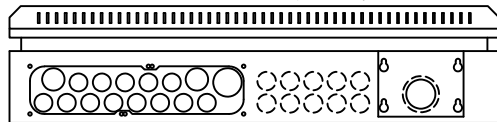


## Keskuksen rakenne:

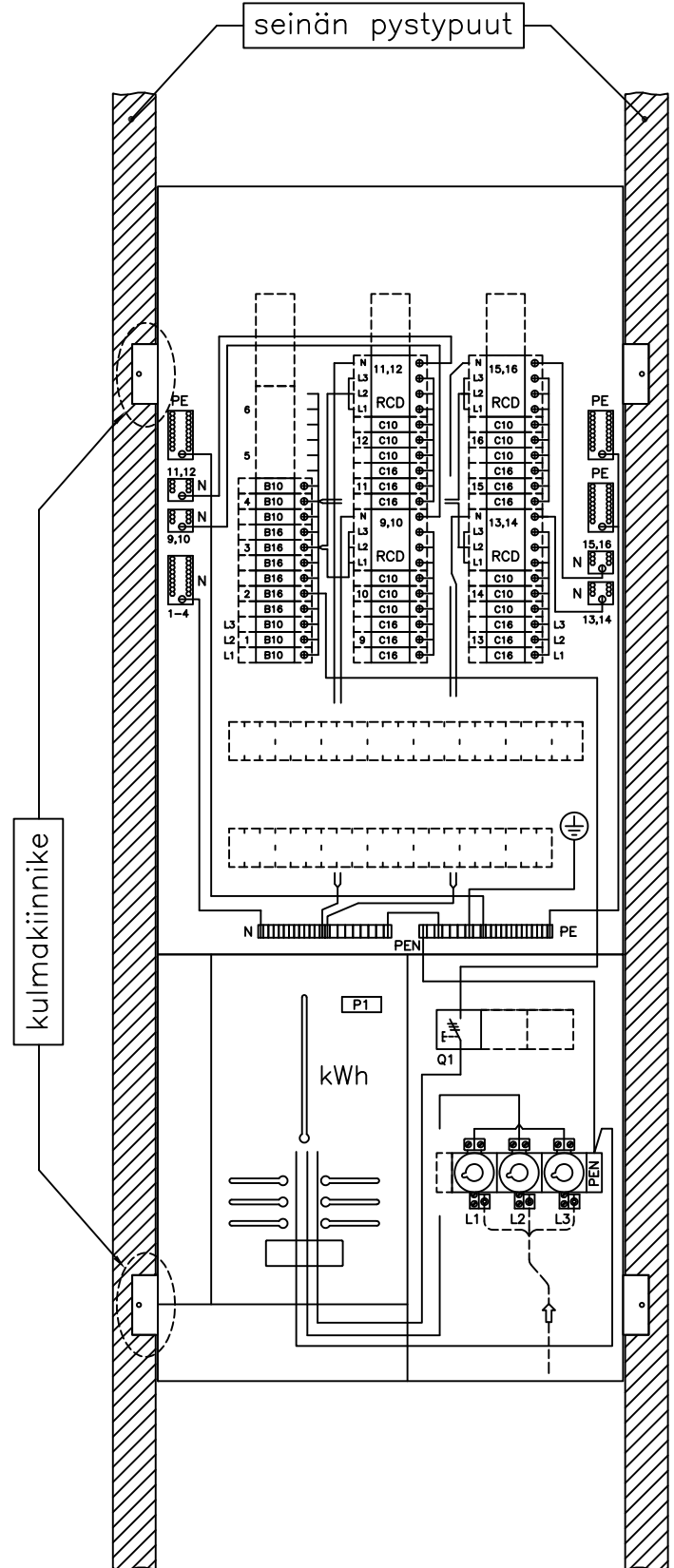
## Keskuksen yläpäätty



## Keskuksen alapäätty

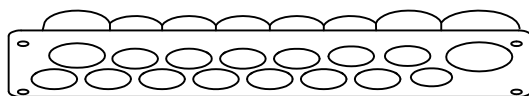


Pienet esirei'ät, kulmakiinnikkeille



## Keskuksen läpivientilaippa putkille ja kaapeleille:

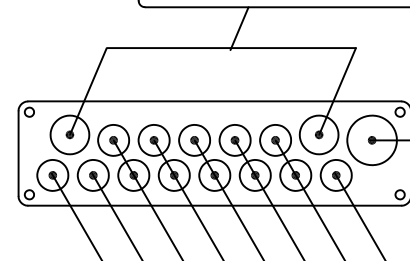
kaapelien läpivientilaippa



- laipassa on paikka 13 kpl 20 mm:n putkelle, 2 kpl 25 mm:n putkelle ja 1 kpl 32 mm:n putkelle
- laippaan voi liittää kovan muoviputken, alumiini-putken (JAP) ja myös taipuisan muoviputken, taipuisa muoviputki pitää kiinnittää laipan läheltä esim. seinärakenteeseen kiinni pysymisen varmistamiseksi
- laipan putkitus- / kaapeliaukoissa on kalvotiiviste, joka esipuhkaistaan esim. ruuvimeisselillä (ei puukolla) ja työnnetään kaapeli / johtimet sen läpi

## Laipan putkitus-/kaapeliaukot:

2 kpl 25 mm:n putkelle ja 6-22 mm:n kaapelille



1 kpl 32 mm:n putkelle ja 6-28 mm:n kaapelille

13 kpl 20 mm:n putkelle ja 6-16 mm:n kaapelille

Pvm. 13.08.2020  
Muutos  
Teki JMA  
Koodi  
ESNV345-36\_1

ENSTO  
ENSTO FINLAND OY  
Ensio Mietisenkatu 2, 06101 Porvoo  
puh 0204 76 21  
ensto@ensto.com

Mittakaava  
Lehti 3  
Lehdistä 3  
Piiustussnumero

Piiustussaji  
ASENNUSOHJE  
Piiustuksen sisältö  
MITTAUSKESKUS MK