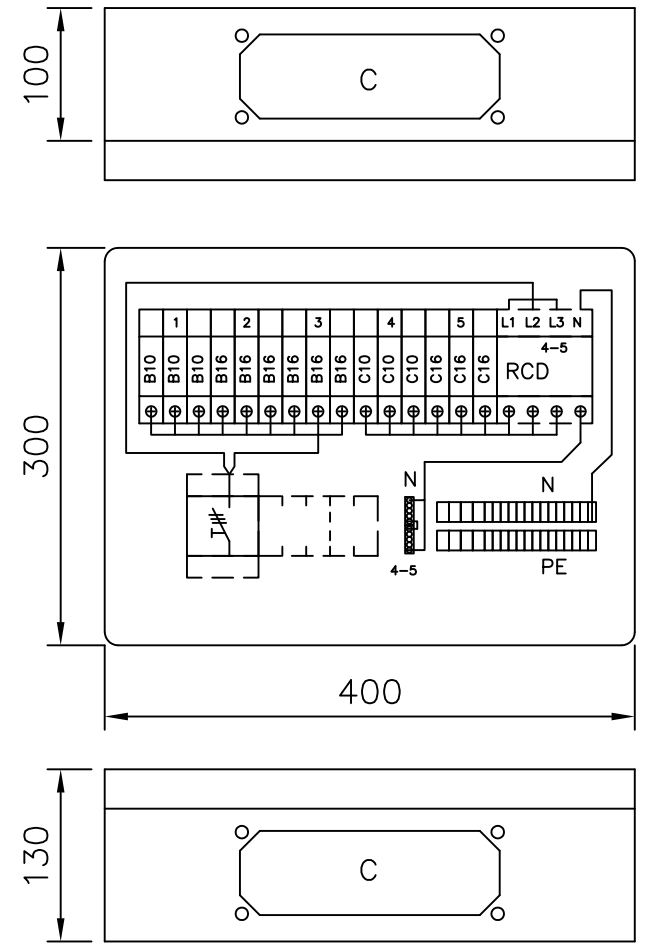


Keskuksen mitoitusarvot EN 61 439-1 ja EN 61 439-3
Tyyppi EVS 163.15P
SSTL nro 3440815
EAN nro 6410034408156
Nimellisvirta I_{nA} 50 A
Nimellisjännite $U_n (=U_i)$ 400 V
Koteloitusluokka IP54
Liittymisteho kW
Massa 6 kg
I_{nc} Nimellisvirta-piirit: ...25 A max.
I_{cw} Oikosulkukestoisuus < 10 kA 1s
Nimelinen tasoitus kerroin
2...3 varoketta/vaihe: 0,8
4...5 varoketta/vaihe: 0,7
6...9 varoketta/vaihe: 0,6
>10 varoketta/vaihe: 0,5
Nimellistaajuus: 50 Hz
Suojaus sähköiskuilta: Suojausluokka II
Maadoitusjärjestelmä: TN-järjestelmä
Ympäristö: Normaalit, kohdan 7.1 mukaiset
EMC-käyttöympäristö: A ja B

Muutos B, 12.01.2012
Lisätty vikavirtasuojakytkin.
Johdonsuojien jakoa muutettu.

Muutos B, 18.09.2013
Kuvan tiedot päivitetty normien
EN 61439-1 ja -3 mukaisiksi

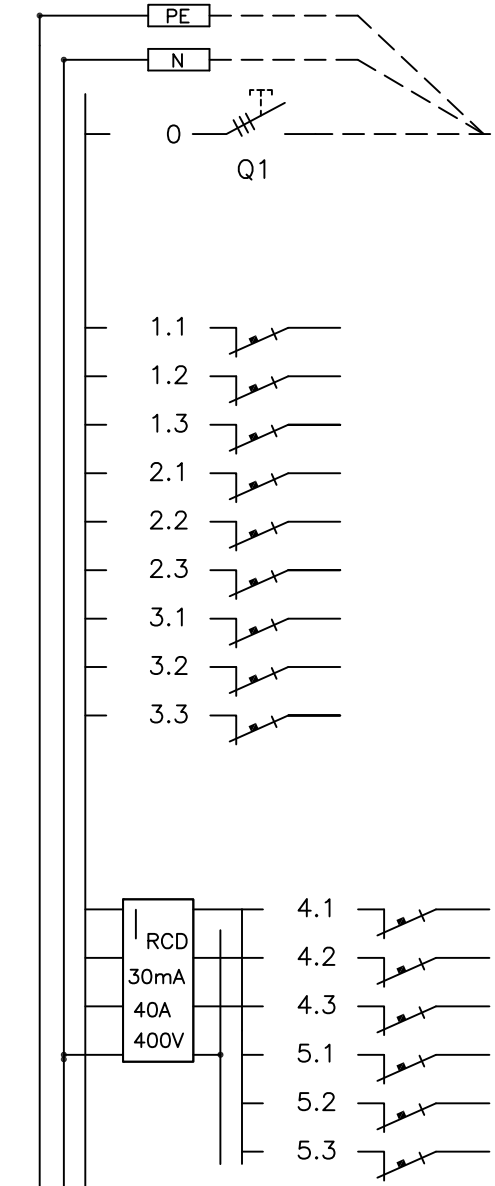


Keskuksen mukana toimitetaan:
- multilaippa MC35 52453-13

Huom.!

Ennen keskuksen käyttöönottoa pitää kaikki päävirtapiirin ruuviliitokset jälkikiristää
Keskus altistuu kuljetusten aikana tärinälle
ja siksi ruuviliitosten kireys pitää tarkistaa.

PE,N,3L 50A



Kaavio	Nimitys	A/A	Laji	mm ²
	Nousujohto			
	L1	B10		
	L2	B10		
	L3	B10		
	L1	B16		
	L2	B16		
	L3	B16		
	L1	B16		
	L2	B16		
	L3	B16		
	L1	C10		
	L2	C10		
	L3	C10		
	L1	C16		
	L2	C16		
	L3	C16		

Piiustusioli
PÄÄKAAVIO + KOKOONPANOKUVA
Rakennuskohteen nimi ja osoite
RYHMÄKESKUS RK
Pvm. 19.09.2013
Muutos
Teki JMA
Koodi EVS163-15P_C

ENSTO
ENSTO FINLAND OY
Insinöörikatu 1 50100 MIKKELI
puh 0204 76 21 fax 0204 76 3491

Mittakaava
Piirustusnumero
Lehti 1
Lehdistä 2

1. Asennuksessa huomioitava

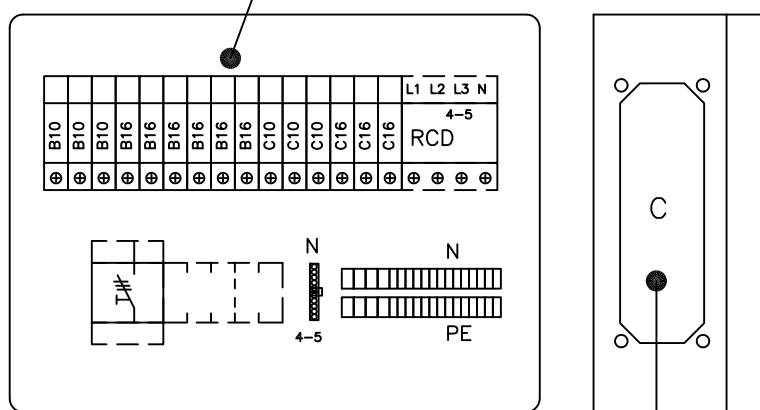
Keskukset ovat SUOJAUSLUOKAN II rakennetta ja tällaisten keskusten asennusta koskevat ohjeet annetaan SÄHKÖTARKASTUSKESKUKSEN kiertokirjeessä KY 130–95 ja standardissa SFS 6000:1999 Osa 4, Jakso 41.

Kiertokirje ei ole enää voimassa viranomaismääräyksenä, mutta siitä on helposti löydettävissä suojausluokan II keskuksen asennuksessa huomioitavat seikat.

2. Perusohjeita, tarkemmat ohjeet kiertokirjeessä ja standardissa

- kojeiden ja tarvikkeiden on oltava täysin eristysaineella koteloituja
- keskuksen koteloinnin lävitse ei saa mennä johtavia osia siten, että jännite voisi päästä vikatapauksessa niiden välityksellä koteloinnin ulkopuolelle (esim. metallinen akseli tai metallinen läpivientilaipan kiinnityspultti)
- käyttövalmiin keskuksen koteloinnin on eristettävä kaikki jännitteiset osat, jännitteelle alttiit kosketeltavat osat ja suojamaadoituspiiriin kuuluvat osat siten, että niitä ei voi koskettaa
- keskuksen jännitteelle alttiita metalliosia ei saa suojamaadoittaa.
- jos kotelon kannen voi avata ilman avainta, on tila varustettava eristävää ainetta olevalla suojuksella, joka suojaa kaikki johtavat osat. Suojus ei saa olla irrottavissa ilman työkalua.
- keskuksen ei voi liittää paljasta johdinta tai metallista asennusputkea siten, että johdin tai putki työntyy eristämättömänä keskuksen sisälle.

eristävää ainetta oleva kosketussuoja keskuksen metallisten osien suojana, metalliosia ei saa suojamaadoittaa



keskukseen ei saa liittää paljasta johdinta tai metallista asennusputkea siten, että ne työntyvät eristämättömänä keskuksen sisälle

läpivientilaipan kiinnityspultti ei saa olla johtavaa ainetta

Rakennustoimenpide
Rakennuskortteen nimi ja osoite

Piirustaja
PÄÄKAAVIO + KOKOONPANOKUVA
Piirustuksen sisältö
RYHMÄKESKUS RK

Pvm. 19.09.2013
Muutos
Teki JMa
Tark.
Koodi EVS163-15P_C

ENSTO
ENSTO FINLAND OY
Insinöörikuja 1 50100 MIKKELI
puh 0204 76 21 fax 0204 76 3491

Mittakaava
Lehti 2
Lehdistä 2
Piirustusnumero