



ASENNUSOHJE

Korjausmuovi, kaksiosainen FS20 Sarja 748/02, 748/21, 748/22, 748/32

1.

Pinnan puhdistus



2.

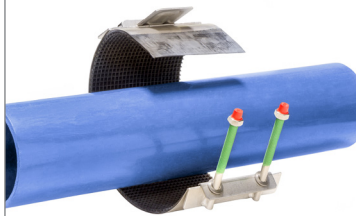


3.

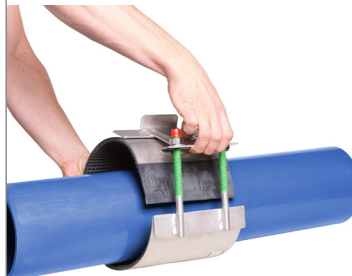
Voitele kumitiiviteen kaikki pinnat kauttaaltaan liukuaineella, myös toiselta puolelta



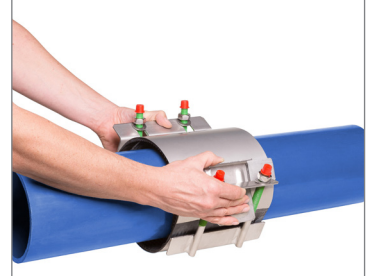
4.



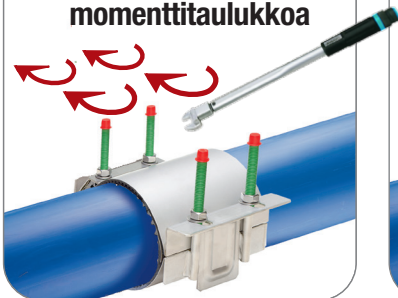
5.



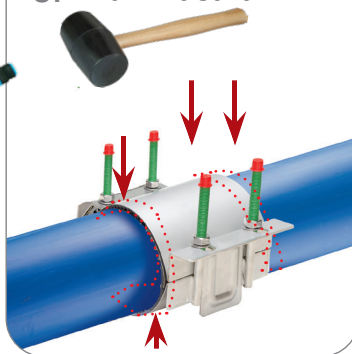
6.



7. **Kiristys**
Katso
momenttitaulukkoa



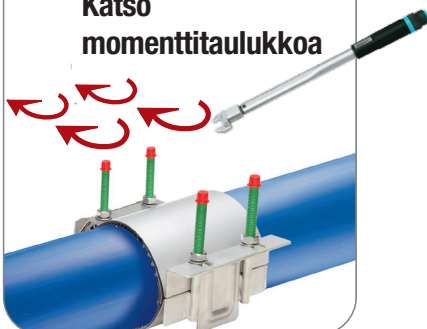
8. **Kumivasara**



9.

15MIN

10. **Jälkikiristys**
Katso
momenttitaulukkoa



Momenttitaulukko

Pultit	Momentti	Avain
M14	70-90 Nm	22
M16	100-120 Nm	24

Suosituksset:

- Kiristä mutterit vaiheittain 20Nm
- Ristikiristys