



FUSAMATIC KULMA 45°

1353/02-001

PE100, SDR 17

PE100, SDR 17, kulma 45° kaasulle, vedelle, kaivos- ja kastelusovelluksiin. Kaikkien osien valmistusmateriaali on musta PE100 (polyetyleni) ensiömuovi.
Fusion-liittimet mahdollistavat monimutkaistenkin putkistojärjestelmien luotettavuuden.

Tuotekuvaus

Kulma 45° kaasulle, vedelle, kaivos- ja kastelusovelluksiin. PE100, SDR 17, vedelle PN10, kaasulle 6 Bar. Lämpötila- alue -10°C/+40°C. (Hitsauslämpötila -10°C ... +40°C Fusamatic sähköhitsausjärjestelmille. Puskuhitsaukseen +5°C ... +40°C).

Standardit

Fusion Groupilla on yli 140 paikallista ja kansainvälistä tuotehyväksyntää sekä ISO 9001 ja ISO 29001 laatusertifikaatit. Fusamatic sähköhitsausosilla on alla mainitut kolmannen osapuolen hyväksynät (muuta sertifikaatteja saatavilla tilauksesta).
Huom: Joissakin mainituissa standardeissa voi esiintyä paikallista vaihtelua, ota yhteyttä saadaksesi lisätietoja aiheesta.

- kolmannen osapuolen sertifiointi EN 12201-3
- kolmannen osapuolen sertifiointi EN 1555-3
- kolmannen osapuolen sertifiointi ISO 4437-3
- kolmannen osapuolen sertifiointi ISO 4427-3

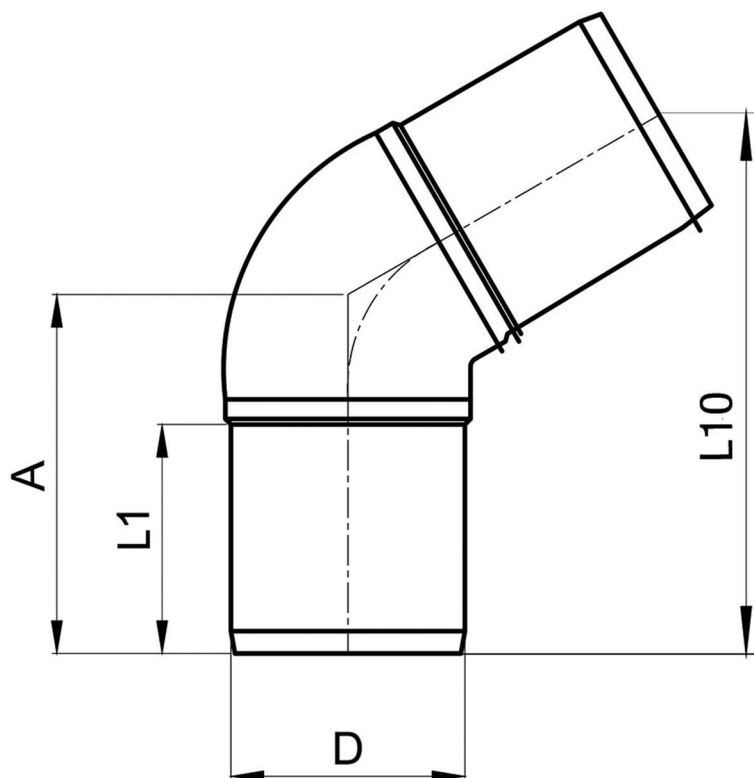
Ominaisuudet:

- Fusamatic-merkki (ellei muuta mainittu)
- PE100 musta
- Vedelle PN10 / Kaasulle 6 Bar (Riippuu hitsattavasta PE-putkesta sekä paikallisista putkistojen painesäädöksistä)
- SDR 17

Lisävarusteet:

- Puskuhitsauskone
- Sähköhitsauskone
- Putkileikkurit
- Kaapimistyökalut
- Putken suuntaustyökalut ja pyöristyspannat
- Generaattorit
- Fusion Assist -sovellus





Tuotenumero ja koot:

AVK nro	LVI nro	Liittimen koko mm	D mm	L10 mm	L1 mm	A mm	Paino kg
LSEHK50X45V ⁽¹⁾	1837613	50-45	50	153	61	76	0,08
LSEHK63X45V	1837614	63-45	63	160	63	93	0,18
LSEHK75X45V	1837615	75-45	75	176	70	102	0,25
LSEHK90X45V	1837616	90-45	90	202	79	118	0,44
LSEHK110X45V	1837617	110-45	110	220	82	128	0,7
LSEHK125X45V	1837618	125-45	125	239	87	139	0,93
LSEHK140X45V	1837619	140-45	140	250	92	145	1,25
LSEHK160X45V	1837620	160-45	160	273	98	159	1,79
LSEHK180X45V	1837621	180-45	180	290	105	168	2,38
LSEHK200X45V	1837622	200-45	200	311	112	179	3,36
LSEHK225X45V	1837623	225-45	225	341	120	198	4,37
LSEHK250X45V	1837624	250-45	250	368	129	213	5,88
LSEHK280X45V	1837625	280-45	280	406	139	235	8,2
LSEHK315X45V	1837626	315-45	315	430	150	249	11,12
LSEHK355X45V	1837627	355-45	355	490	164	284	16,15
LSEHK400X45V	1837628	400-45	400	548	179	317	23
LSEHK450X45V ⁽¹⁾	1837629	450-45	450	-	202	375	33
LSEHK500X45V ⁽¹⁾	1837630	500-45	500	-	222	410	43

(1) Ei Fusamatic-merkkiä

Kommentit:

Huom:

Varaamme oikeuden toimittaa ei-Fusamatic -merkityt osat tuotteen saatavuudesta riippuen.

Varmista yhteen liitettävien putkien ja liittimien yhteensopivuus. Vain yhteensopivia materiaaleja saa hitsata toisiinsa. Tarkasta liittimeen merkityt PN- ja SDR-luokat ja vertaa niitä putken vastaaviin. Epäselvissä tapauksissa ota yhteyttä valmistajaan. Noudata asennusohjeita.