

# BLÜCHER® Viemäröntijärjestelmät

Varastotuoteluettelo

Muhviputket, lattiakaivot ja -altaat



**BLÜCHER®**

A **WATTS** Brand

KEEPING UP THE FLOW

**onninen**

VARASTO-OHJELMA 2018

VIEMÄRIJÄRJESTELMÄT RUOSTUMATTOMASTA TERÄKSESTÄ

# Yleistä BLÜCHER® EuroPipe-muhviputkista ja -yhteistä



### Käyttökohteet

- Kiinteistöjen sade- ja jätevesien viemärointiin
- Uudisrakentamiseen ja saneerauskohteisiin
- Eri teollisuuden alojen sovelluksiin
- Sopii myös alipainejärjestelmään

### Ominaisuudet

- Kevyt
- Palamaton
- Helppo ja nopea asentaa
- Hygieeninen
- Korkea virtauskapasiteetti
- Vähäinen huoltotarve
- Pitkä elinkaari

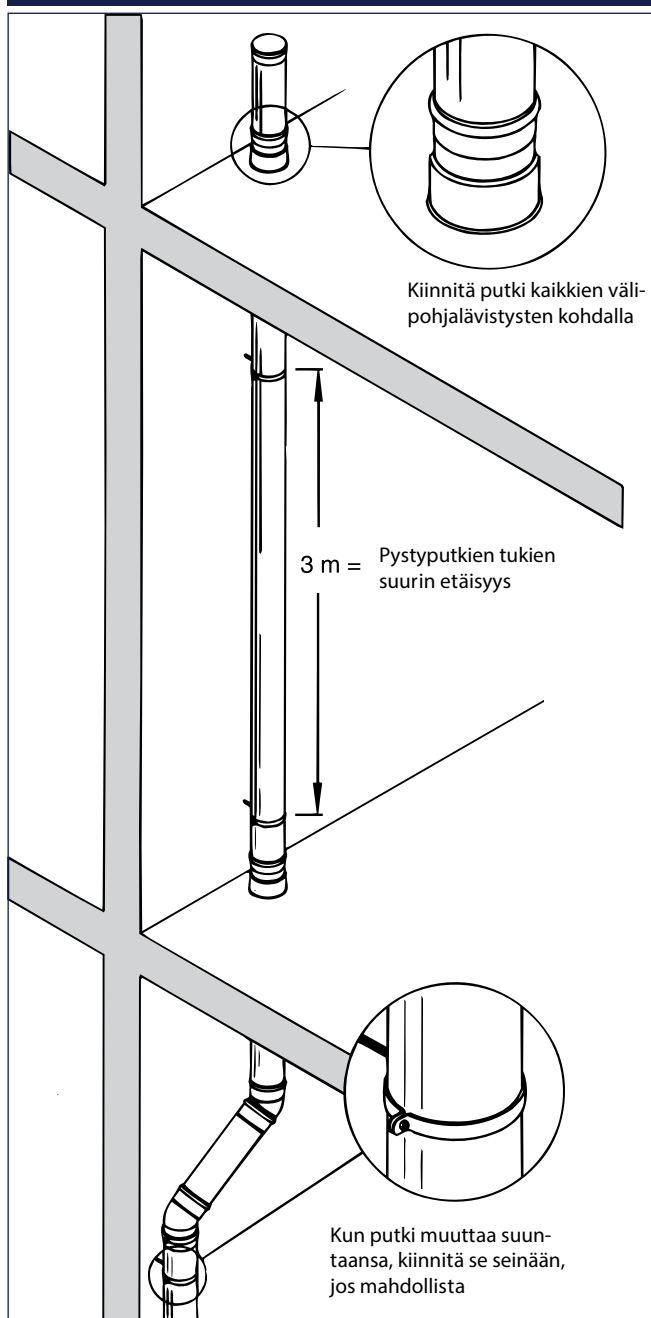
### Tietoa

- Putkikoot  $\varnothing$  40 - 315 mm
- Putkien vakioimitat 0,15 - 6 m
- Laaja yhdevalikoima
- EPDM -tiiviste vakiona, Viton- tai nitrilikumi tarvittaessa
- Materiaali RST tai HST
- Käsi- ja sähkökäyttöinen putkileikkuri
- Muhviliitokset voidaan tarvittaessa lukita liitospannoilla paineenkeston parantamiseksi

Lisätiedot Tekninen käsikirja ja  
BLÜCHER® Viemärointijärjestelmät-esite

# Asennusesimerkkejä

## Pystyputket



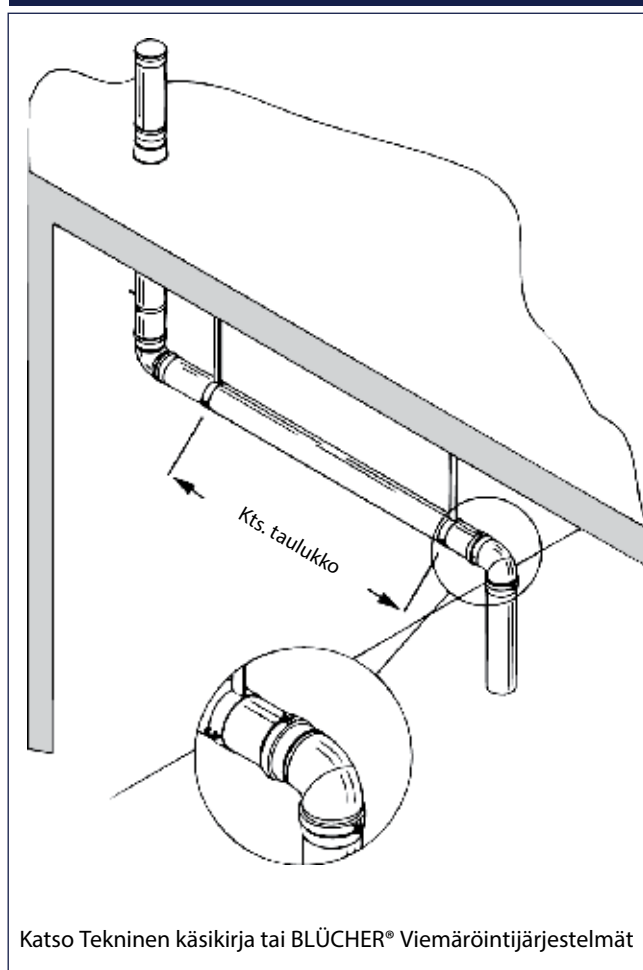
## Pystyputket

Yksi tuenta kerrosta kohti riittää tavallisesti, mutta tuentakohtien väli saa olla enintään 3 m. Kun pystylinjaan yhdistetään suurehko haara, pystyputki on kiinnitettävä välittömästi haaran alapuolelta.

**Putkisto on tuettava ja kiinnitettävä riittävästi, jotta muhvilii-toksessa toisiinsa liittyvien päiden liukuminen toisistaan erilleen ei missään odotettavissa olevissa olosuhteissa ole mahdollista.**

Jos kannakointi ei suunnanmuutoksissa ole mahdollista, on käytettävä liitospantoja 847.xxx.

## Vaakalinjat



## Vaakalinjat

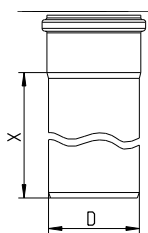
Halk.	Tukien välinen etäisyys*
mm	m <sup>1)</sup>
40	2,0
50	2,2
75	2,5
82	2,6
110	2,8
125	3,0
160	3,3
200	3,3
250	3,0
315	3,0

\* Ripustuskohtien väli on laskettava putken 1 mm suuruisen sallitun taipuman perusteella. Yksittäisen kiinnikevälin taipuma lasketaan veden täyttämälle putkelle.

1) Pätee, kun putki tuetaan tasavälein. Kun ripustettavassa putkistossa on yhteitä, tuentakohdat on sijoitettava niin, että joko haara tai suoraan menevä putki tuetaan heti muhvin takaa. Jos tämä ei ole mahdollista, jännemittaa on pienennettävä puoleen annetuista arvoista.

**HUOM!** Jos kannakkeet ovat eri materiaalia kuin asennettava putkijärjestelmä, on käytettävä asennusolosuhteisiin soveltuvaa eristettä kannakkeen ja putken välissä.

MUHVIPUTKI TYYPPI 811



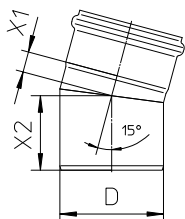
HST

Tyypinro	LVI-nro	Nimi	D	X	SAP-koodi
811.025.050 S	0250082	Muhviputki	50	250	ANH462
811.050.050 S	0250083	Muhviputki	50	500	ACR748
811.100.050 S	0250085	Muhviputki	50	1000	ACR749
811.200.050 S	0250087	Muhviputki	50	2000	ACR750
811.025.075 S	0250132	Muhviputki	75	250	ACR752
811.050.075 S	0250133	Muhviputki	75	500	ACR753
811.100.075 S	0250135	Muhviputki	75	1000	ACR754
811.200.075 S	0250137	Muhviputki	75	2000	ACR755
811.300.075 S	0250138	Muhviputki	75	3000	ACR756
811.025.110 S	0250182	Muhviputki	110	250	ACR757
811.050.110 S	0250183	Muhviputki	110	500	ACR758
811.100.110 S	0250185	Muhviputki	110	1000	ACR759
811.200.110 S	0250187	Muhviputki	110	2000	ACR760
811.300.110 S	0250188	Muhviputki	110	3000	ACR761
811.100.160 S	0250235	Muhviputki	160	1000	ACR762
811.300.160 S	0250238	Muhviputki	160	3000	ACR764
811.300.200 S	0250288	Muhviputki	200	3000	ANH513
811.300.250 S	0250334	Muhviputki	250	3000	ANH515
811.300.315 S	0256011	Muhviputki	315	3000	CET540

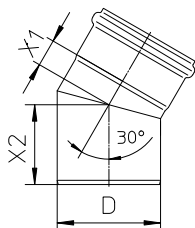
RST

811.100.050	0240085	Muhviputki	50	1000	ACR712
811.200.050	0240087	Muhviputki	50	2000	ACR713
811.100.075	0240135	Muhviputki	75	1000	ACR715
811.200.075	0240137	Muhviputki	75	2000	ACR716
811.300.075	0240138	Muhviputki	75	3000	ACR717
811.050.110	0240183	Muhviputki	110	500	ACR718
811.100.110	0240185	Muhviputki	110	1000	ACR719
811.150.110	0240186	Muhviputki	110	1500	ACR720
811.200.110	0240187	Muhviputki	110	2000	ACR721
811.300.110	0240188	Muhviputki	110	3000	ACR722
811.100.160	0240235	Muhviputki	160	1000	ACR726
811.200.160	0240237	Muhviputki	160	2000	ACR727
811.300.160	0240238	Muhviputki	160	3000	ACR728

TYYPPI 820 - 15° KULMAYHDE



TYYPPI 820 - 30° KULMAYHDE



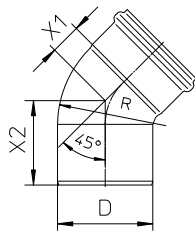
HST

Tyypinro	LVI-nro	Nimi	D	SAP-koodi
820.015.050 S	0250582	Kulmayhde	50	ACR765
820.015.075 S	0250583	Kulmayhde	75	ACR766
820.015.110 S	0250584	Kulmayhde	110	ACR767
820.015.160 S	0250585	Kulmayhde	160	ACR768
820.015.200 S	0250586	Kulmayhde	200	ANH551
820.015.250 S	0250587	Kulmayhde	250	ANH552
820.015.315 S	0250588	Kulmayhde	315	CET504
RST				
820.015.075	0240583	Kulmayhde	75	ACR729
820.015.110	0240584	Kulmayhde	110	ACR730

HST

Tyypinro	LVI-nro	Nimi	D	SAP-koodi
820.030.050 S	0250632	Kulmayhde	50	ACR769
820.030.075 S	0250633	Kulmayhde	75	ACR770
820.030.110 S	0250634	Kulmayhde	110	ACR771
820.030.160 S	0250635	Kulmayhde	160	ACR772
820.030.250 S	0250637	Kulmayhde	250	ANH558
820.030.315 S	0250638	Kulmayhde	315	CET568
RST				
820.030.075	0240633	Kulmayhde	75	ACR731
820.030.110	0240634	Kulmayhde	110	ACR732
820.030.160	0240635	Kulmayhde	160	ANH556

TYYPPI 820 - 45° KULMAYHDE



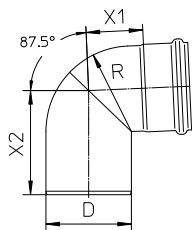
HST

Tyyppinro	LVI-nro	Nimi	D	SAP-koodi
820.045.050 S	0250682	Kulmayhde	50	ACR773
820.045.075 S	0250683	Kulmayhde	75	ACR774
820.045.110 S	0250684	Kulmayhde	110	ACR775
820.045.160 S	0250685	Kulmayhde	160	ACR776
820.045.200 S	0250686	Kulmayhde	200	ANH562

RST

Tyyppinro	LVI-nro	Nimi	D	SAP-koodi
820.045.050	0240682	Kulmayhde	50	ACR733
820.045.075	0240683	Kulmayhde	75	ACR734
820.045.110	0240684	Kulmayhde	110	ACR735
820.045.160	0240685	Kulmayhde	160	ANH561

TYYPPI 820 - 87,5° KULMAYHDE



HST

Tyyppinro	LVI-nro	Nimi	D	SAP-koodi
820.090.050 S	0250832	Kulmayhde	50	ACR777
820.090.075 S	0250833	Kulmayhde	75	ACR778
820.090.110 S	0250834	Kulmayhde	110	ACR779
820.090.160 S	0250835	Kulmayhde	160	ACR780

RST

820.090.050	0240832	Kulmayhde	50	ACR736
820.090.075	0240833	Kulmayhde	75	ACR737
820.090.110	0240834	Kulmayhde	110	ACR738

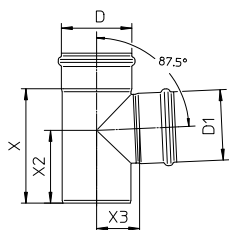
TYYPPI 825 - 45° KULMAYHDE, LAAJAS.



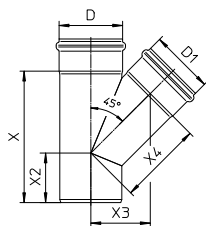
HST

Tyyppinro	LVI-nro	Nimi	D	SAP-koodi
825.045.250 S	0256013	Kulmayhde	250	CET418
825.045.315 S	0256014	Kulmayhde	315	CET496

TYYPPI 830 - 87,5° HAARAYHDE



TYYPPI 838 - 45° HAARAYHDE



HST

Tyyppinro	LVI-nro	Nimi	D	D1	SAP-koodi
830.160.200 S	0251968	Haarayhde	200	160	ANH609
830.250.250 S	0251971	Haarayhde	250	250	ANH612
830.315.315 S	0256026	Haarayhde	315	315	CET840

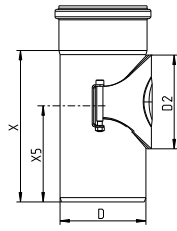
HST

Tyyppinro	LVI-nro	Nimi	D	D1	SAP-koodi
838.050.050 S	0251153	Haarayhde	50	50	ACR781
838.050.075 S	0251155	Haarayhde	75	50	ACR782
838.050.110 S	0251158	Haarayhde	110	50	ACR784
838.075.075 S	0251156	Haarayhde	75	75	ACR783
838.075.110 S	0251159	Haarayhde	110	75	ACR785
838.110.110 S	0251160	Haarayhde	110	110	ACR786
838.110.160 S	0251164	Haarayhde	160	110	ACR787
838.160.160 S	0251165	Haarayhde	160	160	ACR788
838.200.200 S	0251169	Haarayhde	200	200	ANH578
838.250.250 S	0251171	Haarayhde	250	250	ANH580
838.315.315 S	0251173	Haarayhde	315	315	CET895

RST

838.075.075	0241156	Haarayhde	75	75	ACR739
838.075.110	0241159	Haarayhde	110	75	ACR740
838.110.110	0241160	Haarayhde	110	110	ACR741
838.110.160	0241164	Haarayhde	160	110	ANH575
838.160.160	0241165	Haarayhde	160	160	ANH576

TYYPPI 840 PUHDISTUSPUTKI



HST

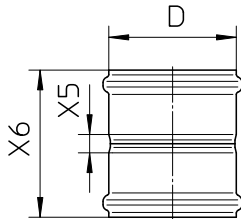
Tyyppinro	LVI-nro	Nimi	D1	D2	SAP-koodi
840.075.075 S	0252933	Puhdistusyhde	75	80	ACR802
840.110.110 S	0252934	Puhdistusyhde	110	120	ACR803
840.160.160 S	0252935	Puhdistusyhde	160	120	ACR804

RST

840.110.110	0242934	Puhdistusyhde	110	120	ACR745
-------------	---------	---------------	-----	-----	--------

Vain painovoimaisiin järjestelmiin.

TYYPPI 841 KAKSOISMUHVI



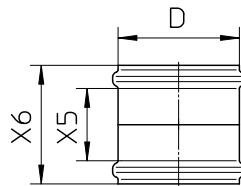
HST

Tyyppinro	LVI-nro	Nimi	D	SAP-koodi
841.050.050 S	0252732	Kaksoismuhvi	50	ACR798
841.075.075 S	0252733	Kaksoismuhvi	75	ACR799
841.110.110 S	0252734	Kaksoismuhvi	110	ACR800
841.160.160 S	0252735	Kaksoismuhvi	160	ACR801
841.200.200 S	0252736	Kaksoismuhvi	200	ANH642
841.250.250 S	0252737	Kaksoismuhvi	250	ANH643
841.315.315 S	0256044	Kaksoismuhvi	315	CET836

RST

841.075.075	0242733	Kaksoismuhvi	75	ACR743
841.110.110	0242734	Kaksoismuhvi	110	ACR744
841.160.160	0242735	Kaksoismuhvi	160	ANH641

TYYPPI 842 PISTOYHDE



HST

Tyyppinro	LVI-nro	Nimi	D	SAP-koodi
842.075.075 S	0252633	Pistoyhde	75	ACR795
842.110.110 S	0252634	Pistoyhde	110	ACR796
842.160.160 S	0252635	Pistoyhde	160	ACR797

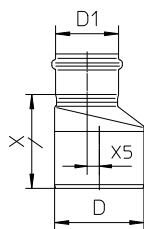
HST

Tyyppinro	LVI-nro	Nimi	D	D1	SAP-koodi
850.050.075 S	0252155	Supistusyhde	75	50	ACR790
850.050.110 S	0252158	Supistusyhde	110	50	ACR791
850.075.110 S	0252159	Supistusyhde	110	75	ACR792
850.110.160 S	0252164	Supistusyhde	160	110	ACR793
850.160.200 S	0252170	Supistusyhde	200	160	ANH662
850.200.250 S	0252171	Supistusyhde	250	200	ANH664
850.250.315 S	0252188	Supistusyhde	315	250	CFD357

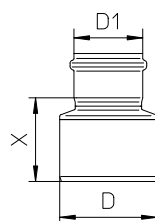
RST

850.110.160	0242164	Supistusyhde	160	110	ANH660
-------------	---------	--------------	-----	-----	--------

TYYPPI 850 SUPISTUSYHDE



TYYPPI 850 LAAJENNUSYHDE, KESKITETTY

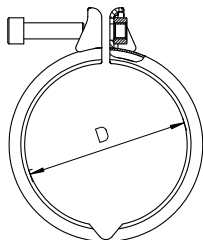


Tyyppinro	LVI-nro	Nimi	D	D1	SAP-koodi
850.050.075 CS	0252182	Laajennusyhde	75	50	ANH650



Liitospannat

TYYPPI 847 LIITOSPANTA



RST

Tyyppinro	LVI-nro	Nimi	D	SAP-koodi
847.050.050	0245852	Liitospanta	50	ANH678
847.075.075	0245853	Liitospanta	75	ANH679
847.110.110	0245854	Liitospanta	110	ANH680
847.160.160	0245855	Liitospanta	160	ANH681
847.200.200	0245856	Liitospanta	200	ANH682
847.250.250	0245857	Liitospanta	250	ANH683

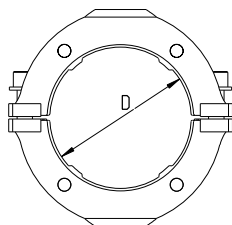
Liitospannoilla varustettu muhviiliitos kestää painetta seuraavasti:

Putket D=40 mm-110 mm +2 bar

Putket D=160 mm +1 bar

Putket D=200 mm +0,5 bar

TYYPPI 847 PATOPAINELIITOSPANTA



RST

Tyyppinro	LVI-nro	Nimi	D	SAP-koodi
847.001.075	0245859	Patopaineliitospanta	75	CAG217
847.001.110	0245860	Patopaineliitospanta	110	CAG218
847.001.160	0245861	Patopaineliitospanta	160	CAG216

Jos järjestelmä on suunniteltu kestäämään patopainetta, liitospantoja tulee käyttää jokaisessa liitoksessa.

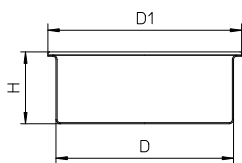
Putket D=40 mm - D=110 mm voivat kestää painepiikkejä aina

10 bar -paineeseen asti. Putket D=125 - D=160 mm aina

7 bar -paineeseen asti, kun käytetään patopaineliitospantaa.

Tulpat

TYYPPI 844.000 TULPPA



HST

Tyyppinro	LVI-nro	Nimi	D	D1	H	SAP-koodi
844.000.050 S	0253232	Tulppa	50	58	50	ACR805
844.000.075 S	0253233	Tulppa	75	85	45	ACR806
844.000.110 S	0253234	Tulppa	110	120	45	ACR807
844.000.160 S	0253235	Tulppa	160	170	45	ACR808
844.000.200 S	0253236	Tulppa	200	210	50	ANH674
844.000.250 S	0253241	Tulppa	250	265	65	ANH675
844.000.315 S	0256086	Tulppa	315	335	82	CFD349

Liitospannan TYYPPI 847 käyttö on tarpeellista, jos järjestelmään on odotettavissa patopainetta.

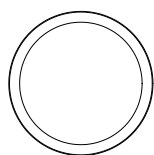
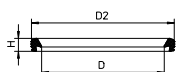
**PAINEENKESTOTAULUKKO/BAR**

EuroPipe®		847.xxx.xxx		847.001.xxx		
Putken halkaisija	Ilman liitospantaa	Ilman ulkonemia	Ulkonemilla	Staattinen	Hetkellinen	Alipaine
Ø 40	0,5	2,0	3,0	3,0	10,0	-0,85
Ø 50	0,5	2,0	3,0	3,0	10,0	-0,85
Ø 75	0,5	2,0	3,0	3,0	10,0	-0,85
Ø 82	0,5	2,0	3,0	3,0	8,5	-0,60
Ø 110	0,5	2,0	3,0	3,0	7,5	-0,60
Ø 125	0,5	1,0	3,0	3,0	6,0	-0,60
Ø 160	0,5	1,0	3,0	3,0	5,0	-0,60
Ø 200	0,2	0,5	2,5	2,5	4,0	-0,60
Ø 250	n/a*	0,2	2,0	2,0	3,0	-0,60
Ø 315	n/a*	n/a*	n/a*	1,0	1,5	n/a*

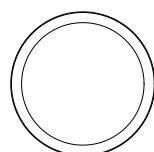
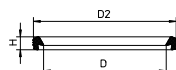
\* Ei toteutettavissa

## Tiivisteet

TYYPPI 801  
HUULITIIIVISTE VIHREÄ, FPM



TYYPPI 801  
HUULITIIIVISTE, NBR, MUSTA/KELTAINEN  
ÖLJYNKESTÄVÄ



Tyyppinro	LVI-nro	Nimi	D	H	D2	SAP-koodi
801.FPM.050	0275762	Huulitiiviste	50	7,8	61,8	ANH706
801.FPM.075	0275763	Huulitiiviste	75	7,8	87,1	ANH707
801.FPM.110	0275764	Huulitiiviste	110	8,9	124,2	ANH708
801.FPM.160	0275765	Huulitiiviste	160	11,5	180,1	ANH709
801.FPM.200	0275766	Huulitiiviste	200	12,8	223,8	ANH710
801.FPM.250	0255737	Huulitiiviste	250	19	282	ANH711
801.FPM.315	0256070	Huulitiiviste	315	20	350	CET513

Tyyppinro	LVI-nro	Nimi	D	H	D2	SAP-koodi
801.NBR.050	0275767	Huulitiiviste	50	7,8	61,8	ANH712
801.NBR.075	0275768	Huulitiiviste	75	7,8	87,1	ANH713
801.NBR.110	0275769	Huulitiiviste	110	8,9	124,2	ANH714
801.NBR.160	0275770	Huulitiiviste	160	11,5	180,1	ANH715
801.NBR.200	0275771	Huulitiiviste	200	12,8	223,8	ANH716
801.NBR.250	0256072	Huulitiiviste	250	19	282	CFD355
801.NBR.315	0275778	Huulitiiviste	315	20	350	CFD358

## Putkileikkurin terät

Varmistaaksesi BLÜCHER® Europipe -muhviputkijärjestelmän sujuvan ja virheettömän asennuksen, katkaisut tulisi tehdä putkileikkurilla, joka tekee myös viisteen putken päähän. Kysy vuokraleikkuria BLÜCHER -myyjältäsi!



Tyyppinro	LVI-nro	Nimi	SAP-koodi
006.000.000	0245872	Leikkurin terä 50-110	ANH830
006.000.001	0245873	Leikkurin terä 125-200/200-315	ANH831

HUOM! Älä leikkaa yhteitä!

TARKISTUSLISTA  
tuotevalintaan**1 LATTIA-ALTAAT JA-KOURUT**

Valitkaa ensin tarvitsetteko lattia-altaan vai kourun. Tuoteohjelmamme on valmistettu materiaalivahvuudeltaan 2mm:n ruostumattomasta teräksestä, joka pitää altaat ja kourut tukevin ja varmistaa niiden pitkän käyttöiän. Autamme mielellämme valitsemaan oikean tuotteen projektiinne; mitoituksen, lattiapinnoitteen sekä vaadittavien virtausominaisuuksien mukaan. Huomioitavaa:

- Lattiarakenne/pinnoite
- Koko, pituus/leveys
- Materiaali – RST tai HST

**2 KAIVON ALAOSA**

Kaivon alaosa tilataan erikseen, joko vaaka- tai pystyliitännällä. Tämä mahdollistaa altaiden ja kourujen joustavan liitännän viemäriin. Liitoskoot 110 ja 75 mm. Huomioitavaa:

- Vaaka-vai pystyliitos
- Liitoskoko 110 tai 75 mm

**3 KANSIRITILÄ**

Ritilät on valittavissa erilaisten käyttöolosuhteiden, koon ja kuormituksen mukaan. BLÜCHER-kouruihin ja -altaisiin voi valita verkko-, sihti- tai HygienicPro-ritilän. Huomioitavaa:

- ritilätyyppi
- kuormitusluokka
- koko

**4 VESILUKKO**

Vesilukko on aina valmistettu ruostumattomasta teräksestä ja on helposti irrotettavissa puhdistusta varten.

Vesilukollamme on hyvät virtaus- ja itsepuhdistuvuusominaisuudet. Vaihtoehtona on myös kaasutiivis MULTI-vesilukko. Huomioitavaa:

- Kaivon koko

**5 SIIVILÄKORI JA HIEKKAKORI**

Altaat ja kourut voidaan varustaa käyttökohteen mukaan joko siivilä- tai hiekkakorilla, jotka estävät kiinteiden partikkelien pääsyn viemäriin.

Koreissa on nostokahva helpottamassa puhdistusta. Huomioitavaa:

- Kaivon koko

Lisätietoa kouruista ja altaista [www.blucher.fi](http://www.blucher.fi)

**Kuvausesimerkki**

Lattia-allas ruostumattomasta teräksestä esim. teollisuuteen ja suurtalouskeittiöön

BLÜCHER® Channel -lattia-allas laitoskeittiöön. Verkkoritilän koko 600x900 mm, kaivon vaakaliitos 110 mm. Kaivo varustetaan helposti irrotettavalla vesilukolla ja siiviläkorilla. Materiaalina ruostumaton teräs AISI 304, tarkoitettu massalattialle. Lattia-allaskokonaisuus sisältää:

- Lattia-allas 3304922
- Verkkokansi 3304966
- Alaosa 3303728
- Vesilukko 3305612
- Siiviläkori 3304026

# SUUNNITTELUOPAS ERI LATTIATYYPEILLE

## LATTIATYYPPI

Lattia-altaan valinnassa on aina huomioitava rakennuskohteen lattiapinnoite. BLÜCHERin tuotevalikoiman lattia-altaat, -kourut ja -kaivot soveltuvat kaikille yleisille lattiatyypeille, joita käytetään keittiöissä ja elintarviketeollisuudessa

Keittiön lattiarakenne on yleensä betonilaatta, jonka päälle on asennettu muovimatto, jokin massa tai laatta. Laattalattian alle voidaan asentaa vedeneriste estämään kosteuden pääsy rakenteeseen.

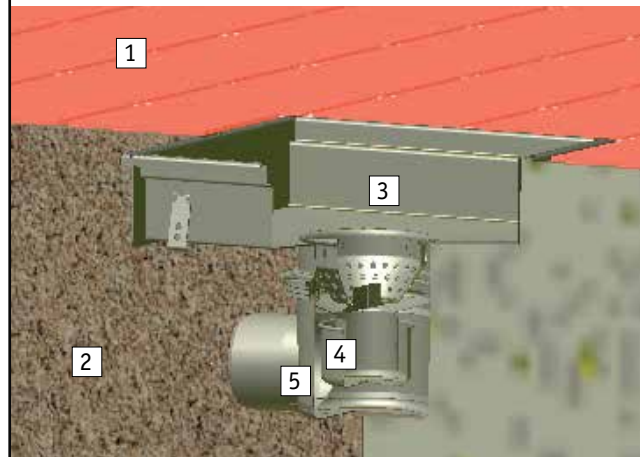
Joihinkin kohteisiin ei laiteta vedeneristystä lainkaan laatan alle. Tällaisia kohteita voivat olla pukuhuoneet tai käytävät. Voi myös olla kohteita, joissa ei ole erillistä lattiamateriaalia, vaan lattia on vain tasoitettu betonilaatta.

Alla olevissa kuvissa on esitetty kuinka BLÜCHERin lattia-altaat, -kourut tai -kaivot asennetaan erilaisille lattiamateriaaleille.

Suosittellemme, että lattiamateriaali olisi tilausvaiheessa päätetty tilausvirheiden vähentämiseksi.

### LATTIATYYPPI: Massalattia, betonilattia tai laattalattia ilman vesieristystä

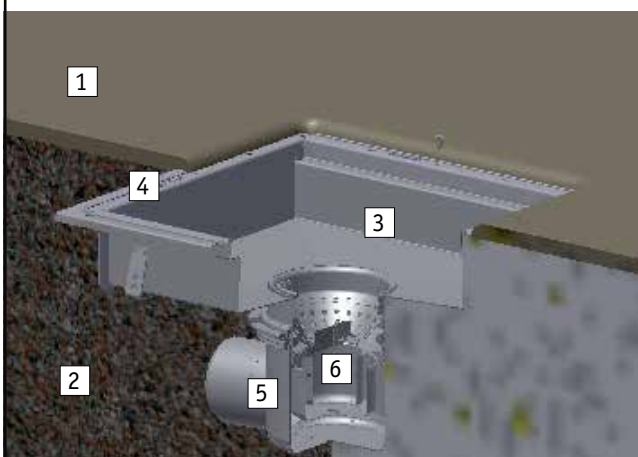
1. Laatta- tai massapinnoite
2. Betonilaatta
3. BLÜCHER lattia-allas
4. Irrotettava vesilukko
5. Säädettävä alaosa



Valitse: Lattia-allas 660, lattiakaivo 760/763

### LATTIATYYPPI: Muovimattolattia

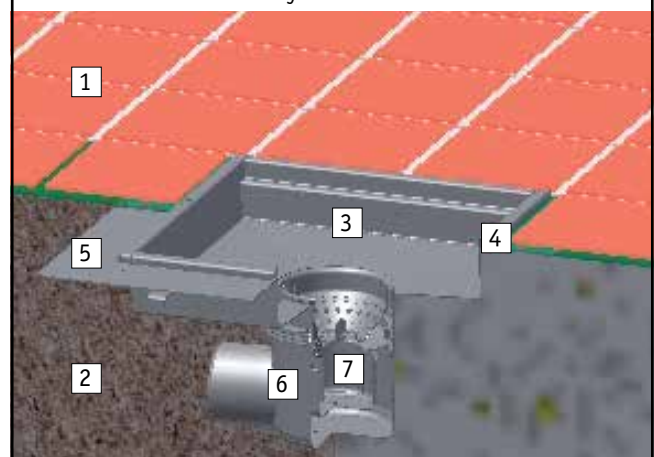
1. Muovimatto
2. Betonilaatta
3. BLÜCHER lattia-allas
4. Kiristyskehys
5. Säädettävä alaosa
6. Irrotettava vesilukko



Valitse: Lattia-allas 662, lattiakaivo 760/763

### LATTIATYYPPI: Vesieristetty laattalattia

1. Laattalattia
2. Betonilaatta
3. BLÜCHER lattia-allas
4. Säädettävä laatoituskehys
5. Vesieristyslaippa
6. Säädettävä alaosa
7. Irrotettava vesilukko



Valitse: Lattia-allas 668, lattiakaivo 760/763

### 1. LATTIA-ALTAAN VALINTA

Betoni- ja massalattiaan

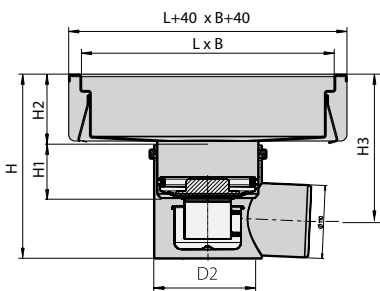
BLÜCHER Channel 660 – Betoni- ja massalattiaan, sekä \*laattalattiaan ilman vesieristystä.

Materiaali RST

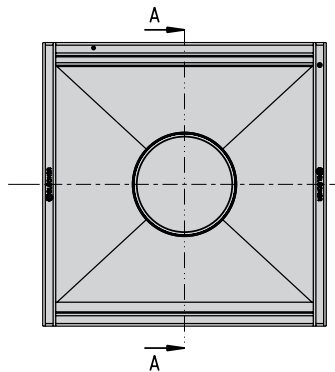
Valitse koon mukaan allas+alaosa+ritilä+vesilukko+roskasiivilä

Tyyp- pi	Koko LxB	H	H1	H2	H3	D2	Tila- vuus	Tyypinnumero	1 2 3 4 5					
									Allas LVI-nro	SAP- koodi	Alaosa vaaka ø110*	Verkkokansi	Vesilukko	Roskasiivilä
660	400x400	281	85	110	225	160	15	660FK004-11	3304920	CFD348	3303728	3304956	33005612	3304026
660	400x600	281	85	110	225	160	22	660FK006-11	3304921	CFD347	3303728	3304957	33005612	3304026
660	600x900	281	85	110	225	160	56	660HK009-11	3304922	CFD342	3303728	3304966	33005612	3304026

\* Pystyliitos 110 - LVI-nro 3305832



Allas vaakaliitännällä ja vesilukolla



\* ilman vesieristyslaippaa

Muovimattolattiaan

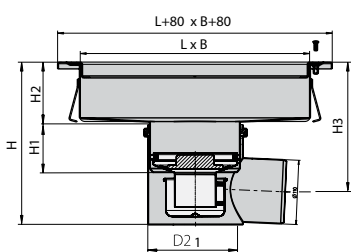
BLÜCHER Channel 662 - ja yläosa 710  
Muovimattolattiaan

Materiaali RST

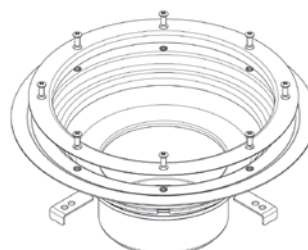
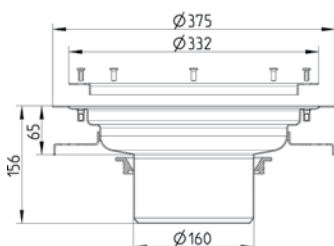
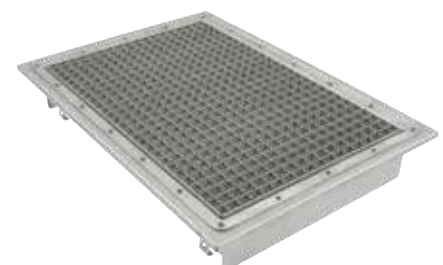
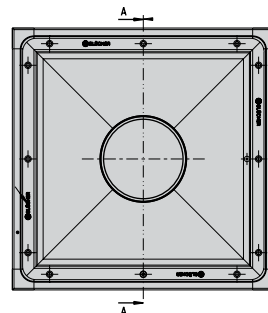
Valitse koon mukaan allas+alaosa+ritilä+vesilukko+roskasiivilä

Tyyp- pi	Koko LxB	H	H1	H2	H3	D2	Tila- vuus	Tyypinnumero	1 2 3 4 5					
									Allas LVI-nro	SAP- koodi	Alaosa vaaka ø110*	Verkkokansi	Vesilukko	Roskasiivilä
662	500x500	231	85	60	225	160	22	662GK005-06	3304980	CFD352	3303728	3304973	3305612	3304026
710	Ø300	156	91	65	-	160	-	710.603.000	3303819	CFD353	3303728	3304052/3304063	3305612	3304026

\* Pystyliitos 110 - LVI-nro 3305832



Allas vaakaliitännällä ja vesilukolla



Laattalattiaan vesieristyslaipalla

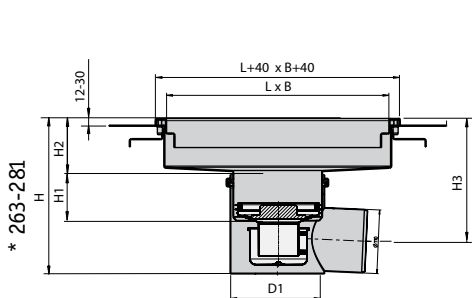
**BLÜCHER Channel 668 - Laattalattiaan vesieristyslaipalla**  
Materiaali RST

Valitse koon mukaan allas+alaosa+ritilä+vesilukko+roskasiivilä

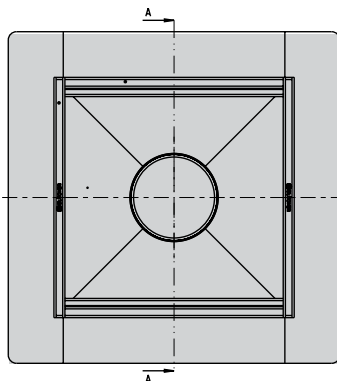
Tyyp- pi	Koko LxB	H	H1	H2	H3	D2	Tila- vuus	Tyypinnumero	1 2 3 4 5					
									Allas LVI-nro	SAP- koodi	Alaosa vaaka ø110*	Verkkokansi	Vesilukko	Roskasiivilä
668	300x300	281	85	110	225	160	6	668EK003-00	3304157	CFD344	3303728	3304033	3305612	3304026
668	400x600	281	85	110	225	160	22	668FK006-11	3304930	CFD351	3303728	3304957	3305612	3304026

Huom! Laatoituskehyksen korkeus säädettävissä.

\* Pystyliitos 110 - LVI-nro 3305832



Allas vaakaliitännällä ja vesilukolla



Koko valikoima, lattia-altaat ja -kourut - ota yhteys BLÜCHER-myyjäsi.

Vaihtoehtoisesti matala altaan syvyys H2=60mm, tai korkea altaan syvyys H2=150mm

Erikoismittaiset lattia-altaat ja -kourut tilauksesta.  
Kaikki BLÜCHER-tuotteet nähtävissä [www.blucher.fi](http://www.blucher.fi) sekä tuoteluetteloissa.

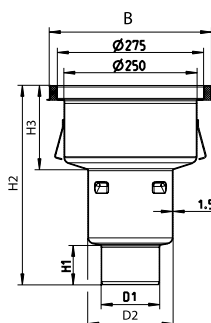
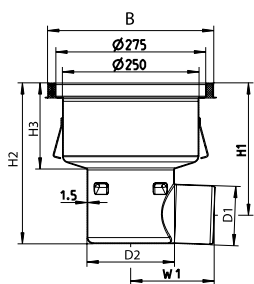
PÖNTTÖKAIVOT

**BLÜCHER Industrial - HygienicPro-kaivo\***  
Massalattiaan. Pyöreä kansi.

Massalattiaan

Tyyp- pi	Koko B	Q l/s	D1	D2	H1	H2	H3	Tyypinnumero	1 2 3 4				
									Kaivo LVI-nro	SAP- koodi	HygPro- kansi	Vesilukko	Roska- siivilä
756 - Vaakaliitos 110 mm HST	Ø305	3,4-6	110	160	246	299	160	756.503.110. S	3305607	CCJ587	3304063	3305612	3305614
755 - Pystyliitos 110 mm HST	Ø305	3,4-6	110	160	75	378	160	755.503.110 S	3305601	CCJ584	3304063	3305612	3305614

- roskasiivilän tilavuus 4 l



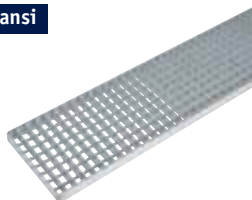
HygienicPro-kaivo vaakaliitoksella.  
Pyöreä kansi.

HygienicPro-kaivo pystyliitoksella.  
Pyöreä kansi.

\* HygienicPro-kaivo on suunniteltu käytettäväksi suurtalouskeittiössä ja elintarviketeollisuudessa

## 2. RITILÄN VALINTA CHANNEL JA INDUSTRIAL

Verkkokansi



Koko	Kuormitusluokka	Tuotenro	LVI-nro	SAP-koodi
<b>Verkkokansi</b>				
400 400	L 1500	696.223.394.395	3304956	CFD345
400 600	L 1500	696.223.394.595	3304957	CFD343
500 500	L 1500	696.223.494.495	3304973	CFD341
600 900	L 1000	696.223.594.895	3304966	CFD354

Sihttikansi



Koko	Kuormitusluokka	Tuotenro	LVI-nro	SAP-koodi
<b>Sihttikansi</b>				
268x268 Ø273	L1500	790.268.000.03	3304033	ANH421
	L1000	790.273.000.03 S	3304052	ANH437
<b>HygienicPro-kansi</b>				
Ø273	L5000	790.273.000.60	3304063	ANH447

HygienicPro-kansi



## 3. KAIVON ALAOSAN VALINTA



Tyyppi	D2	Tuotenro	LVI-nro	SAP-koodi
<b>Lattia-altaaseen</b>				
Alaosa pystyliitos Ø110 mm	Ø160	760.160.110	3305832	CFD350
Alaosa vaakaliitos Ø110 mm MATALA	Ø160	763.042.110	3303728	CFD346



#### 4. VESILUKOT



Tyyppi	D2	Tuotenro	LVI-nro	SAP-koodi
Vesilukko*	Ø160	562.102.000 S	3305612	CCJ585

\* kaksiosainen

S = materiaali HST

#### 5. ROSKASIIVILÄN/HIEKKAKORIN VALINTA



Tyyppi	D2	Tuotenro	LVI-nro	SAP-koodi
Roskasiivilä	Ø160	780.002.000.05	3304026	ANH418
Roskasiivilä*	Ø250	780.004.020.05	3305614	CCJ588
Hiekkakori	Ø160	780.002.000.00	3304025	ANH417
Hiekkakori	Ø250	780.004.020.00	3305831	CFD356

\* vetoisuus 4 l

# DRAIN DOMESTIC

## LATTIAKAIVO MULTI

### MULTI



Monipuolinen design-kansivalikoima

Kiristysrenkas ruuvikiinnityksellä

Ohjauslevy

Roskasiivilä

Vakio- tai kaasutiivis vesilukko

Säädettävä yläosa

Ilman sivuliitäntää tai sivuliitännät  
3 kpl 32/40 mm

### Lattiakaivo

#### Kaivo

Säädettävä 2-osainen tai yksiosainen kaivo

#### Kansi/Ritilä

Laaja valikoima design-kansia. Kannet tilataan erikseen lattiapintamateriaalin mukaan.

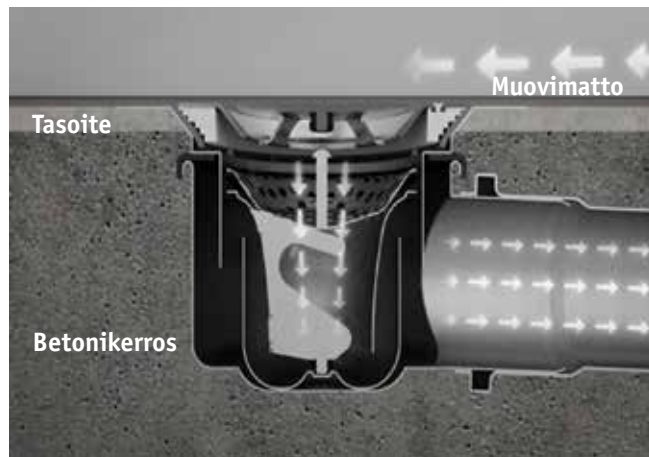
#### Vesilukko

Irrotettava HST-vesilukko sisältyy toimitukseen

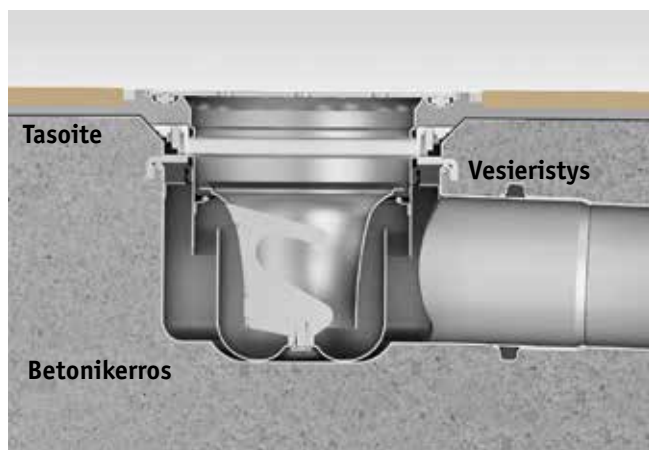
#### Lisävarusteet

Lisävarusteet tilataan erikseen. Useimmat sivuliitännälliset kaivot sisältävät ohjauslevyn.

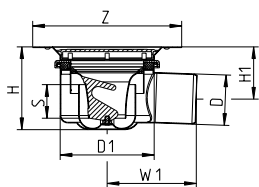
### Muovimatto



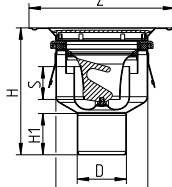
### Betoni- ja laattalattialle, siveltäville vesieristeille



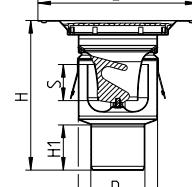
210



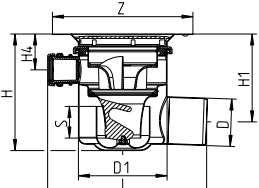
250



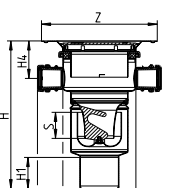
260



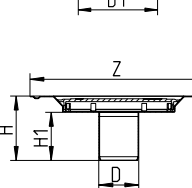
211



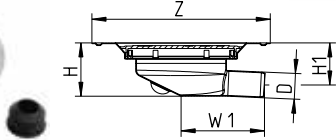
251



240



281



## 1. LATTIAKAIVON VALINTA

Kaikille lattiamateriaaleille

BLÜCHER Drain MULTI 210, 250, 260, 211, 251, 240 ja 281  
Yleiskaivo kaikille lattiamateriaaleille

Valitse kaivon koko ja asennussarja

D	D1	Z	H	H1	S	Tuotenro	Kaivo LVI-nro	SAP- koodi	Asennussarjat		
									1	2a	2b
									Muovimatto kts. alla	Massalattia kts. alla (1)	Laatta 200 kts. alla
<b>210-Vaakaliitos</b>											
75 RST	140	Ø222	123-153	78-108	50	210.200.075 V	3303878	ANH342	3304143	3304145	3304611
110 RST	140	Ø222	147-197	92-142	50	210.200.110 V	3303879	CFE844	3304143	3304145	3304611
<b>250-Pystyliitos</b>											
75 RST	140	Ø222	193-223	63	50	250.200.075 V	3303882	ANH347	3304143	3304145	3304611
110 RST	140	Ø222	161-191	79	50	250.200.110 V	3303883	CFE845	3304143	3304145	3304611
<b>260-Pystyliitos, kiinteä</b>											
75 RST	110	Ø222	208	63	50	260.200.075 V	3303886	ANH350	3304143	3304145	3304611
<b>211 - Vaakaliitos, sivuliitännät 3x32/40</b>											
75 RST	140	Ø222	184-194	139-149	50	211.200.075 V	3303880	ANH344	3304143	3304145	3304611
<b>251-Pystyliitos, sivuliitännät 3x32/40</b>											
75 RST	140	Ø222	283-313	63	50	251.200.075 V	3303884	ANH349	3304143	3304145	3304611
110 RST	140	Ø222	176-206	79	50	251.200.110 V	3303885	CCJ586	3304143	3304145	3304611
<b>240 - Kuivakaivo</b>											
50 HST	-	Ø222	81	50	-	240.200.050 S	3304352	ACR848	3304143	3304145	3304611
<b>281-Kuivakaivo</b>											
332 HST	-	Ø222	67	52	-	281.200.032 S	3303991	CEH547	3304143	3304145	3304611

(1) Valukorotusrenkaan, lvi-nro 3304702, kanssa

## 2. KANNEN VALINTA

Asennussarja BLÜCHER Drain MULTI eri lattiamateriaaleille



Tyyppi	Koko	Kuormitus- luokka	Tuotenro	LVI-nro	SAP-koodi
<b>Pyöreä kansi - muovimattolattialle</b> Sis. kiristysrenkaan (2a)					
VIENNA RST	Ø 155 mm	K 300	620.300.003	3304143	ANH360
<b>Massalattialle</b> Sis. kiristysrenkaan (2b)					
HYGIENICPRO	Ø 180 mm	L 3000	620.300.043	3304145	ANH361
Valukorotusrenkas, 13mm korotus			620.200.005 S	3304702	ACR860
<b>Neliökansi - laattalattialle</b> Sis. kiristysrenkaan (2c)					
VIENNA RST	200x200	K 300	650.200.101	3304611	ANH357
HYGIENICPRO	200X200	L 3000	650.200.107	3304146	ANH359

## 3. VESILUKOT



Tyyppi	Koko	Tuotenro	LVI-nro	SAP-koodi
Vesilukko MULTI, kaasutiivis	Ø110	503.001.110	3304911	ACR863
Vesilukko	Ø110	502.050.110 S	3304912	ANH365

S= materiaali HST

**BLÜCHER**<sup>®</sup>  
A **WATTS** Brand

**BLÜCHER** on ruostumattomasta teräksestä valmistettujen viemäröintijärjestelmien asiantuntija. Tuotteet vastaavat kaupan, teollisuuden ja merenkulkualan vaatimuksia kaikkialla maailmassa.

**BLÜCHER**<sup>®</sup> EuroPipe

**BLÜCHER**<sup>®</sup> Channel

**BLÜCHER**<sup>®</sup> Drain



KEEPING UP THE FLOW