

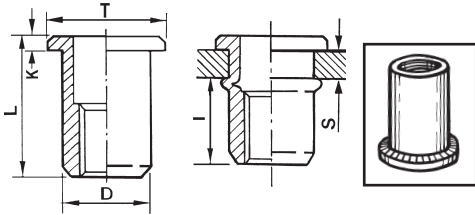
STEEL WHITE ZINC PLATED Cr III
 STAHL VERZINKT Cr III
 ACIER ZINGUÉ Cr III
ACCIAIO Z. B. CROMO III




**CYLINDRICAL THREADED INSERTS
 BLINDNIETMUTTERN RUNDSCHAFT
 INSERTS FILETÉS CYLINDRIQUE
 INSERTI FILETTATI CILINDRICI**

ITT

TESTA TONDA - CORTO

FLAT HEAD - SHORT TYPE
 FLACHKOPF - KURZ
 TÊTE CYLINDRIQUE - COURT

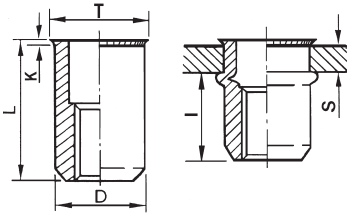


CODICE CODE		S	D		T	K	L	J	 Nm
AC-ITT M03-C	M3	0,5 - 1,5	4,9	5	7,2	0,8	8,5	4,7	1
AC-ITT M04-C	M4	0,5 - 2	5,9	6	8,5	0,8	10,5	6	5
AC-ITT M05-C	M5	0,5 - 2,5	6,9	7	10	1	13	7,5	9
AC-ITT M06-C	M6	0,5 - 3	8,9	9	12,3	1,3	15,5	9,2	14
AC-ITT M08-C	M8	1 - 3,5	10,9	11	15	1,5	18,5	11,5	25
AC-ITT M10-C12	M10	1 - 3,5	11,9	12	16	1,5	19	11	45
AC-ITT M10-C13		1 - 2,5	12,9	13	16,3	1,6	17	11,5	45
AC-ITT M12-C15	M12	1 - 4	14,9	15	18	1,7	22	13,5	70
AC-ITT M12-C16		1 - 4	15,9	16	22	2	25	16	70

ITR

TESTA RIDOTTA - CORTO

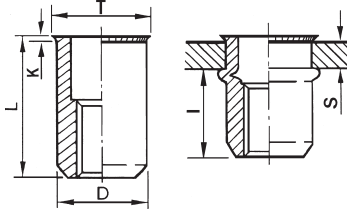
REDUCED COUNTERSUNK HEAD -
 SHORT TYPE
 KLEINER SENKKOPF - KURZ
 TÊTE RÉDUITE - COURT



AC-ITR M03-C	M3	0,5 - 2	4,9	5	6	0,5	8,5	6,2	1
AC-ITR M04-C	M4	0,5 - 2	5,9	6	7	0,5	10,5	6,5	5
AC-ITR M05-C	M5	0,5 - 2	6,9	7	8	0,5	11,5	7	9
AC-ITR M06-C	M6	0,5 - 2,5	8,9	9	10	0,6	14	8,5	14
AC-ITR M08-C	M8	1 - 3	10,9	11	12	0,6	16,5	10	25
AC-ITR M10-C12	M10	0,5 - 3,5	11,9	12	13,5	0,85	19	13	45
AC-ITR M10-C13		1 - 3	12,9	13	14	0,7	17,5	12	45
AC-ITR M12-C15	M12	0,5 - 3,5	14,9	15	16,5	0,85	22,5	16	70
AC-ITR M12-C16		1 - 4	15,9	16	17,2	0,6	24	16	70

ITR - CP

FORATURA SPECIALE
 SPECIAL HOLE
 VORBOHRUNG NOTWENIG
 TROU SPÉCIAL

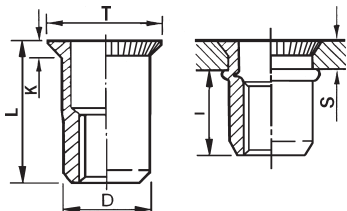


AC-ITR M03-CP	M3	0,5 - 1,5	4,7	4,8	5,4	0,4	9,0	5,5	1
AC-ITR M04-CP	M4	0,5 - 2,0	6,3	6,4	7,0	0,5	10,5	6,5	5
AC-ITR M05-CP	M5	0,5 - 2,5	7,1	7,2	7,8	0,5	12,0	7,5	9
AC-ITR M06-CP	M6	1,0 - 3,0	9,5	9,6	10,3	0,6	15,0	9,2	14
AC-ITR M08-CP	M8	1,0 - 3,5	10,5	10,6	11,4	0,6	16,0	10,5	25
AC-ITR M10-CP	M10	1,0 - 4,0	12,7	12,8	13,8	0,6	20,0	12,8	45

ITS

TESTA SVASATA - CORTO

COUNTERSUNK HEAD - SHORT TYPE
 SENKKOPF - KURZ
 TÊTE FRAISÉE - COURT



AC-ITS M03-C	M3	1,6 - 3,5	4,9	5	7,8	1,5	9,5	4,5	1
AC-ITS M04-C	M4	1,5 - 3	5,9	6	9	1,5	12	6,5	4
AC-ITS M05-C	M5	1,5 - 3,5	6,9	7	10	1,5	13	7,5	7
AC-ITS M06-C	M6	1,5 - 4	8,9	9	12	1,5	15,5	9	15
AC-ITS M08-C	M8	1,6 - 5	10,9	11	14	1,5	18,5	10	26
AC-ITS M10-C12	M10	1,6 - 5	11,9	12	15	1,5	19	11,5	45
AC-ITS M10-C13		1,6 - 5	12,9	13	16	1,5	19	11,5	45
AC-ITS M12-C15	M12	1,6 - 5	14,9	15	18	1,5	22,5	14,5	70
AC-ITS M12-C16		1,7 - 4,5	15,9	16	19	1,9	26	17,5	70