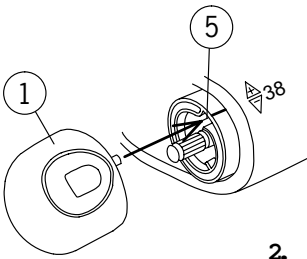


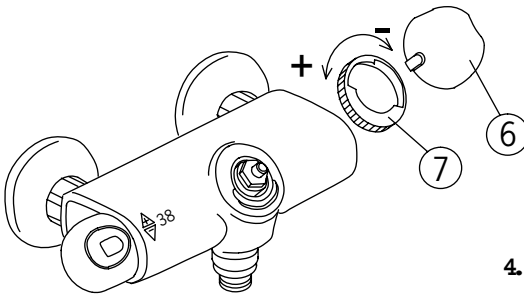
1.

1a.



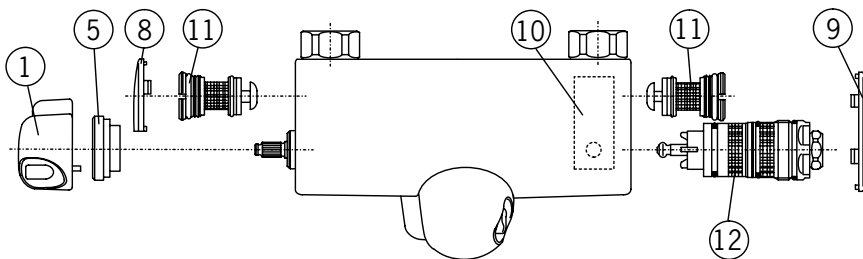
2.

3.

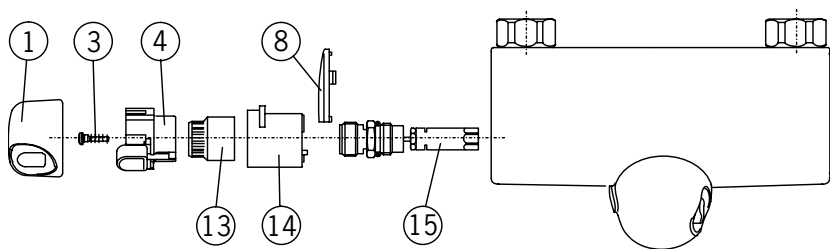


4.

5.



6.



Tekniset tiedot:

Min. käyttöpaine:	1 bar
Max. käyttöpaine:	10bar (staattinen)
Tiiveyskoppaine:	16 bar
Max. kuuman veden lämpötila:	80°C (suositeltava +55°C – +65°C)

Asennus (kts. kuva 1)

Oras Optima on suihkuhana, jonka hanaväli on 150 ± 3 mm ja yhdistäjän mutterin kierre G ¾. Lämmin vesi kytketään vasemmalle ja kylmä vesi oikealle.

Tulovesiä ei saa kytkä risttiin!

Lämpötilankalibrointi (kts. kuvat 2 & 3)

- Kierrä lämmönsäätökahva (1) rajoitinta vasten
- Tartu kahvaan tukevalla otteella, ja vedä se irti
- Avaa vedentulo
- Säädä veden lämpötila sopivaksi (esim 38 °C) lämmönsäätökahvaa (1) apuna käyttäen
- Vedä kahva pois kääntymistä varoen.
- Aseta lämmönsäätökahva takaisin karalle siten, että rajoitinnuppi tulee rajoittimen (5) olaketta vasten
- Paina lämmönsäätökahva (1) paikoilleen

Vesimäärän säätö (kts. kuva 4)

- Kierrä määräsäätökahva (6) kiinni-asentoon (vihreä rajoitinnuppi osoittaa oikealle)
- Tartu kahvaan tukevalla otteella ja vedä se irti (tarvittaessa kampea varovasti esim. nuvi-meisselillä)
- Poista rajoitinrenkas (7). Kääntämällä rajoitin-rengasta myötäpäivään virtaama pienenee ja vastaavasti kääntämällä vastapäivään virtaama kasvaa rajoittimen kohdalla.
- Paina rajoitinrenkas takaisin haluamaasi asentoon
- Paina määräsäätökahva paikoilleen (rajoitinnupin osoittaessa oikealle)

Mikäli vaihtimella varustetussa Optimassa itsepalautuva vaihdin ei säästövirtaamalla pysy päällä on virtaamaa rajoittimen kohdalla kasvatettava. (kts. ylläoleva ohje)

Roskasiivilöiden puhdistus (kts. kuva 5)

- Sulje vedentulo hanalle
- Irrota lämmönsäätökahva (1), rajoitin (5) sekä hanan molemmissa päissä olevat peitelevyt (8 & 9) esim. pienellä ruvitaltalla
- Ota hanan sisältä huoltotyökalu, levyavain (10)
- Kierrä roskasihdit (11) irti levyavaimella
- Puhdista sihdit, tarvittaessa vaihda uusiin
- Kokoa hana
- Avaa vedentulo ja tarkasta hanan moitteeton toiminta

Säätöosan huolto (kts. kuva 5)

- Sulje vedentulohanalle
- Irrotapeitelevy (9)
- Otahanansisältä huoltotyökalu, levyavain (10)
- Kierrä säätöosa (12) ulos hanarungosta
- Varmista ettei säätöosan eri puoliskojen väliin ole jäänyt epäpuhtauksia kiertämällä puoliskoja vastakkaisinsuuntiin
- Puhdista säätöosa juoksevan veden alla esim. pehmeällä harjalla
- Jos säätöosa on vioittunut on se vaihdettava uuteen
- Voitele säätöosan O-renkaat silikonirasvalla ja kierrä takaisin hanarunkoon
- Kokoa hana
- Avaa vedentulo ja tarkasta hanan moitteeton toiminta ja suorita tarvittaessa lämpötilan säätö

Lämmönsäätimen vaihto (kts. kuvat 2 & 6)

- Sulje vedentulo hanalle
- Vedä lämmönsäätökahva (1) irti
- Irrotarajoin (5)
- Irrota lämmönsäädin (15) 19 mm:n avaimella ja vedä se ulos hanarungosta
- Työnnä uusi lämmönsäädin paikalleen ja kierä se pohjaan asti
- Aseta rajoin takaisin paikoilleen
- Avaa vedentulo hanalle ja suorita lämpötilan kalibrointi edellä mainittujen ohjeiden mukaan

Jäätymisvaara

Mikäli hana asennetaan tiloihin, joissa hanan sisälle jäänyt vesi voi päästä jäätyneen (esim. talvella lämmittämättömissä vapaa-ajan asunnoissa) on hana tyhjennettävä:

- Sulje pääventtiili
- Avaa käyttöventtiili
- Kierä molemmat roskaosat irti hanarungosta

Hanojen ulkopintojen puhdistus

Hanat tulee puhdistaa neutraaleilla, nesteäisillä pesuaineilla. Organisia liuottimia, syövyttäviä tai hankaavia aineita ei saa käyttää.

Hanat ja suihkuvarusteet eivät sovellu asennettaviksi kuumiin löylytiloihin (max. +65°C)