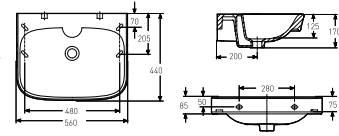




IDO Glow 12665, 12165 & 11665 Sairaalapesuallas / Tvättställ för sjukhus



IDO Glow -sarjan 560 mm leveä pesuallas, joka sopii erityistä hygieniää vaativiin tiloihin, kuten sairaaloihin. Kulmikas muoto. Tuotteissa ei ole hanareikää ja / tai ylivuotoaukkoa. Ruuvi- tai kannakekiinnitys. Kannakkeet 61098 ja 61016 tai ruuvit Z61004 sopivat, tilataan erikseen. Smart-lasite helpottaa puhtaanapitoa. Täysin suljettu ylivuotokanava.

Tvättställ för sjukhus, 560 mm. Utan kranhåll / överlopp. Bult/konsol fastsättning. För bult/konsol upphängning används konsolerna 61016 eller 61098 samt för bultupphängning z61004, dessa beställs separat. Med Smart glasyr för enklare rengöring.

Tuote Produkt	Tuotenumero Produktnummer	Väri	Materiaali	Netto- paino	Brutto- paino	EAN	LVI-numero VVS-nummer
560 mm, ilman ylivuotoaukkoa ja hanareikää / 560 mm, utan överlopp och kranhåll	1266501101	Valkoinen	Posliini	13,5	15	6416129373866	5611186
560 mm, ilman ylivuotoaukkoa / 560 mm, utan överlopp	1216501101	Valkoinen	Posliini	13,5	15	6416129373873	5611187
560 mm, ilman hanareikää / 560 mm, utan kranhåll	1166501101	Valkoinen	Posliini	13,5	15	6416129373880	5611188

Huomioi kosteussulku kiinnitysreikiä tehtäessä. Kannakkeet nro Z61015 tai nro Z61097, pituus 195 mm, ruuvit Z61004; M10 x 120mm tilattava erikseen. Huom! Ruuvi kiinnitys altaat vaativat vahvistetun seinärakenteen.

Posliinituotteiden päämitat tol. ± 2 %
Porslinsprodukternas huvudmått tol. ± 2 %

Kontrollera fuktspärren då ni gör fastsättningshål. Konsolerna nr Z61015 eller nr Z61097, längd 195 mm, bultar Z61004, M10 x 120mm beställs separat. Obs! Bultupphängda tvättställ fordrar förstärkt väggkonstruktion.