

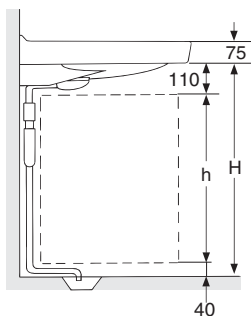
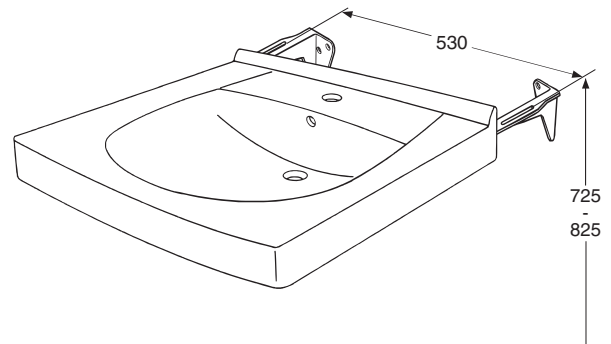
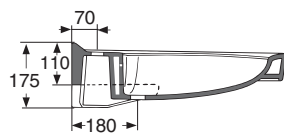
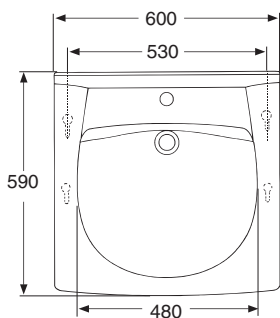


IDO/nro nr	LVI-nro/VVS-nr	Paino/Vikt (kg)
1115101101	5611060	17,0

- Pesuallas valmistetaan valkoisena (-01).
Viemäröintisarja nro Z6503700001 ja pohjasiivilä osineen nro Z6504000001 toimitetaan pesualltaan mukana.
Nro Z6503700001 sisältää viemäriputken, vesilukon ja pesukoneen liitäntäkappaleen.
Nro Z6504000001 sisältää pohjasiivilän, ruuvin, tiivisteen ja viemäri-liitäntäkappaleen.
- Tvättstället tillverkas i vitt (-01).
Avloppsserie nr Z6503700001 och bottensil komplett nr Z6504000001 levereras med tvättstället.
Nr Z6503700001 innehåller avloppsrör, vattenlås och tvättmaskinens avloppsanslutningsdel.
Nr Z6504000001 innehåller bottensil, skruv, tätning och avloppsanslutningsdel.

Pesukonepesuallas • Tvättmaskintvättställ

1115101101 600 x 590 x 175

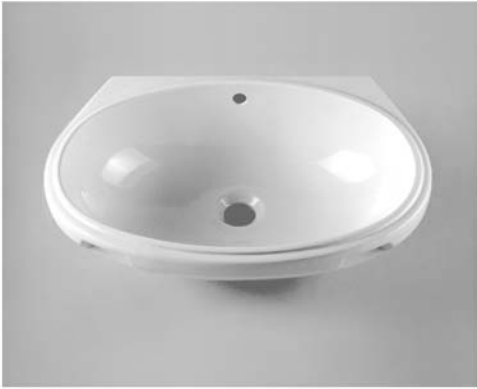


- Asennuskorkeus pesukoneen kanssa.
 h = pesukoneen korkeus ilman jalvoja tai pyöriä (max 700 mm).
 H = $h + 150$ mm = kannakkeiden asennuskorkeus
 $H + 75$ mm = etureunan korkeus lattiasta.
Ellei viemäriputkea tarvitse vetää pesukoneen alle, vähennetään mitasta H 20 mm:ä.
- Monteringshöjd med tvättmaskin.
 h = tvättmaskinens höjd utan fötter eller hjul (max 700 mm).
 H = $h + 150$ mm = konsolernas monteringshöjd
 $H + 75$ mm = framkantens höjd från golv.
Om avloppsröret inte dras under tvättmaskinen, minskas måttet H med 20 mm.

Posliinutuotteiden päämitat tol. ± 2 %

Porslinsprodukternas huvudmätt tol. ± 2 %

- Suositeltava asennuskorkeus 850 mm.
Kiinnitetään kannakkeille.
Kannakkeet tilattava erikseen.
Tuotenumero 6101800001, pituus 350 mm.
Allas soveltuu pyörätuolin käyttäjälle.
Huom! Ei voi käyttää tavallista pesuallas-vesilukkoa.
Asennus- ja hoito-ohjeet pakkauksessa.
- Rekommenderad installationshöjd 850 mm.
Monteras på konsoler.
Konsolerna beställs separat.
Produkt nr 6101800001, längd 350 mm.
Tvättstället lämpar sig för rullstolsbundna.
Obs! Vanligt vattenlås för tvättställ kan inte användas.
Monterings- och skötselanvisningar i förpackningen.

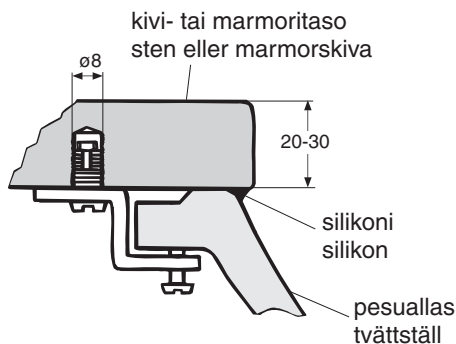
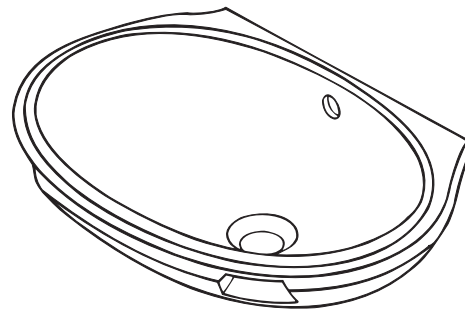
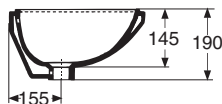
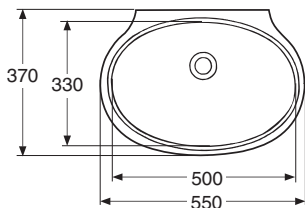


IDO/nro nr	LVI-nro/VVS-nr	Paino/Vikt (kg)
1115301101	5611061	8,6

- Pesuallas valmistetaan valkoisena (-01)
Kiinnityssarja ja 4 kpl kiinnitysrautoja toimitetaan altaan mukana.
- Tvättstället tillverkas i vitt (-01)
Fästansordning och 4 st fästningsjärn levereras med tvättstället.

Altakiinnitettävä pesuallas • Tvättställ för underbyggnad

1115301101 550 x 370 x 190



- Hanareiän koko \varnothing 35 mm.
Pesuallas kiinnitetään kivi- tai marmoritason alta.
Pesualtaan ja levyn välinen sauma tiivistetään elastisella homesuojatulla massalla.
Sahausmalli ja asennusohjeet pakkauksessa.
- Kranhålets dimension \varnothing 35 mm.
Fogen mellan tvättställ och skiva tätas med elastisk mögelresistent massa.
Tvättstället fästes under sten- eller marmorskivan.
Fogen mellan tvättställ och skiva tätas med elastisk mögelresistent massa.
Schablon och monteringsanvisningar medföljer.

Posliinutuotteiden päämitat tol. \pm 2 %
Porslinsprodukternas huvudmått tol. \pm 2 %