

Linjasäätöventtiilit, haponkestävä teräs

laippa / laippa, DN 15-250

| | |
|--------------------|---|
| Runko: | Ruostumaton teräs, X2CrNiMo17-12-2 (1.4404) |
| Pallo: | Ruostumaton teräs, X2CrNiMo17-12-2 (1.4404) |
| Kara: | Ruostumaton teräs, X2CrNiMo17-12-2 (1.4404) |
| Karan tiivisteet: | FPM/NBR |
| Pallon tiivisteet: | PTFE+GF |
| Laipat: | EN 1092-1 |
| | Saatavana PN 10, 16, 25, 40 |
| Käyttö: | DN 15–50 kahvalla, materiaali ruostumaton teräs |
| | DN 65–150 kahvalla, materiaali sinkitty teräs |
| | DN 200–250 käsivaihteella |

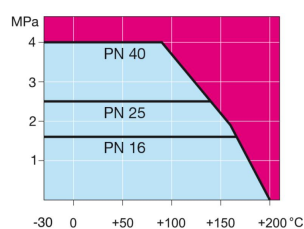


NAVAL V

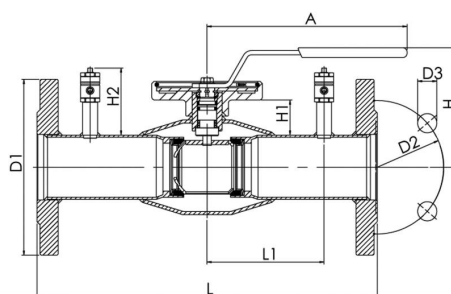
Käyttöolosuhteet

-30 °C - +200 °C

Jos alle -10 °C ota yhteys valmistajaan



Ei höyrylle



| Tuotenro. Naval | LVI-numero | DN | PN | A | D1 | D2 | D3 | H | H1 | H2 | L | L1 | Reikämäärä | kg |
|-----------------|------------|-----|----|-----|-----|-----|----|-----|----|-----|-----|-------|------------|-------|
| 266503V | 4018259 | 15 | 40 | 145 | 95 | 65 | 14 | 105 | 21 | 58 | 250 | 65 | 4 | 2,1 |
| 266505V | 4018260 | 20 | 40 | 145 | 105 | 75 | 14 | 105 | 21 | 58 | 250 | 65 | 4 | 2,6 |
| 266506V | 4018261 | 25 | 40 | 145 | 115 | 85 | 14 | 113 | 26 | 58 | 240 | 65 | 4 | 3,1 |
| 266507V | 4018262 | 32 | 40 | 145 | 140 | 100 | 18 | 117 | 25 | 58 | 280 | 80 | 4 | 4,7 |
| 266508V | 4018263 | 40 | 40 | 188 | 150 | 110 | 18 | 114 | 31 | 58 | 270 | 80 | 4 | 6 |
| 266509V | 4018264 | 50 | 40 | 188 | 165 | 125 | 18 | 121 | 31 | 58 | 310 | 100 | 4 | 8,1 |
| 266510V | 4018265 | 65 | 16 | 280 | 185 | 145 | 18 | 160 | 58 | 82 | 310 | 110 | 8 | 10,1 |
| 266511V | 4018266 | 80 | 16 | 280 | 200 | 160 | 18 | 173 | 64 | 82 | 310 | 110 | 8 | 12 |
| 266512V | 4018267 | 100 | 16 | 280 | 220 | 180 | 18 | 173 | 52 | 82 | 350 | 122,5 | 8 | 15,9 |
| 266513V | 4018268 | 125 | 16 | 400 | 250 | 210 | 18 | 221 | 68 | 82 | 360 | 137,5 | 8 | 25,6 |
| 266514V | 4018269 | 150 | 16 | 600 | 285 | 240 | 22 | 240 | 74 | 82 | 390 | 150 | 8 | 30 |
| 266536V | 4018290 | 200 | 16 | | 340 | 295 | 22 | | 72 | 133 | 425 | 172,5 | 12 | 56,7 |
| 266537V | 4018291 | 250 | 16 | | 405 | 355 | 26 | | 88 | 133 | 550 | 225 | 12 | 103,9 |