

Lauhdeventtiilit, supistettuaukkoiset

sisäkierre / sisäkierre, DN 15-50

Runko:	Teräs, P235GH (1.0345)
Pallo:	Ruostumaton teräs, X5CrNi18-10 (1.4301)
Kara:	Ruostumaton teräs, X8CrNiS18-9 (1.4305)
Karan tiivisteet:	DN15-50, Grafiitti DN65-150, KALREZ/EPDM
Pallon tiivisteet:	PTFE+GF
Kierteet:	ISO 7-1 Rp
Pituus:	EN 16722
Käyttö:	Kahvalla, materiaali sinkitty teräs



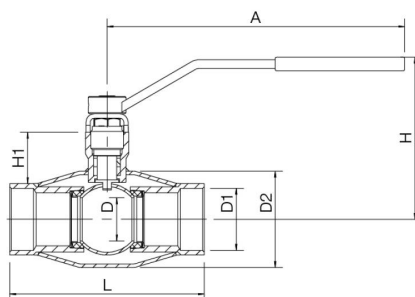
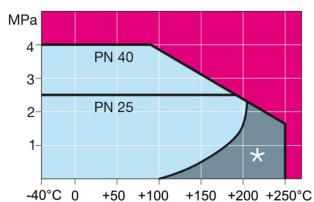
Käyttöolosuhteet

DN15–150: -40 °C – + 250 °C

DN200–250: -40 °C – + 200 °C

Jos alle -20 °C ota yhteys valmistajaan

*) Ei tulistetulle höyrylle



Tuotenro. Naval	LVI-numero	DN	PN	A	D	D1	D2	H	H1	L	kg
274153	3753312	15	40	145	10	R 1/2	33,7	118	30	85	0,5
274155	3753313	20	40	145	15	R 3/4	42,4	122	31	100	0,6
274156	3753314	25	40	145	20	R 1	48,3	138	44	115	0,9
274157	3753315	32	40	145	25	R 1 1/4	60,8	142	43	130	1,2
274158	3753316	40	40	276	32	R 1 1/2	70	143	47	150	2,1
274159	3753317	50	40	276	40	R 2	88,9	150	48	180	2,8