



UUTUDET

ELWIAN VALIKOIMISSA

**Lisätuotteet
tuoteluetteloon**

www.elwia.fi

elwia

S Y S T E M S

Elwia lattiarasiat

Lattiarasia 250 x 250

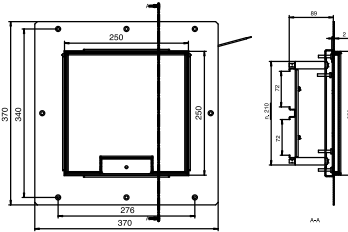
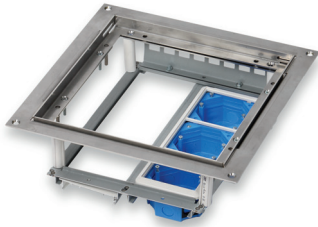
Kojerasiat (hankittava erikseen):

6 kpl TBF1 Snro 14 206 40.

Vapaa tila kojeen ja kannen välissä 30-60 mm.

Aukkokansivaraus onteloon tai valuun: 260 x 260 mm.

Puulattiaan aukko 250x250 (asennuskehys ELP2525)



Tuote	Snro
ELWO 25256	14 147 00

Lattiarasia 500 x 250

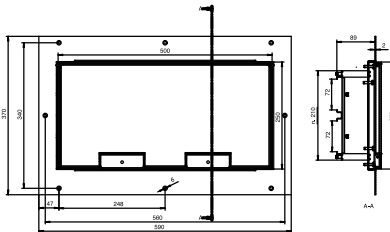
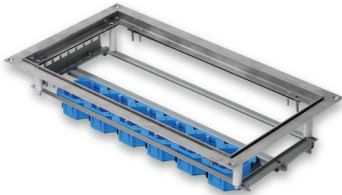
Kojerasiat (hankittava erikseen):

12 kpl TBF1 Snro 14 206 40.

Vapaa tila kojeen ja kannen välissä 30-60 mm.

Aukkokansivaraus onteloon tai valuun: 520 x 260 mm.

Puulattiasennukseen asennuskehys tilauksesta.



Tuote	Snro
ELWO 502512	14 147 01

Lattiarasioiden toimitussisältö ja osien valinta

Toimitukseen sisältyy:

- Lattiarasia
- Aukkokansi ja asennuskehys
- Säädettävä kehys ja kansi
- Lattiarasian säätöön tarvittavat ruuvit ja tarvikkeet

Kannen materiaali: ruostumaton teräs

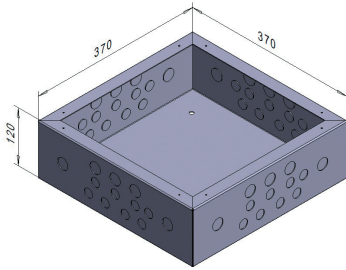
Kannen päällä 15 mm materiaalivaraus

Kannen aukeaminen: mahdollisuus kahteen suuntaan

Asennustapa	250x250			500x250		
	Lattiarasia	Valurasia	Asennuskehys	Lattiarasia	Valurasia	Asennuskehys
Tuote	ELWO 25256 14 147 00	ELWV 37312 14 147 02	ELP 2525 14 147 04	ELWO 502512 14 147 01	ELWV 593312 14 147 03	-
Valu	X	X	-	X	X	-
Ontelo	X	-	-	X	-	-
Puulattia	X	-	X	-	-	-

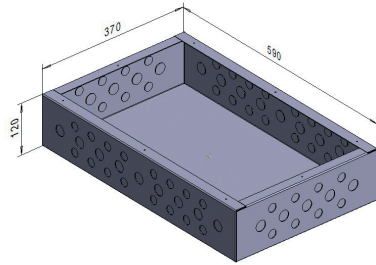
Elwia lattiarasiat

Valurasia 370 x 370 x 120



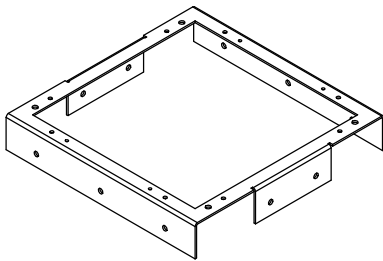
Tuote	Snro
ELWV 373712	14 147 02

Valurasia 590 x 370 x 120



Tuote	Snro
ELWV 593312	14 147 03

Asennuskehys puulattia-asennukseen

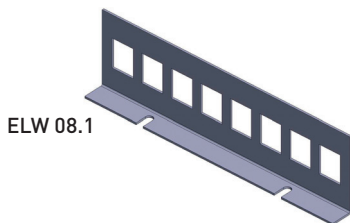


Asennuskehys kiinnitetään kehyksen sivussa olevista rei'istä puulattiaan. Lattiarasia kiinnitetään asennuskehykseen.

Tuote	Snro
ELP 2525	14 147 04

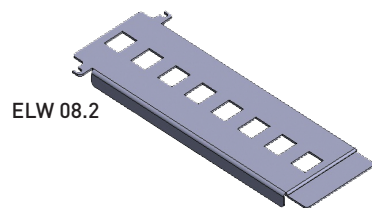
Datalevyt

ELW 08.1 datalevyt kiinnitetään lattiarasian asennuskehyksen molempiin päihin, jolloin kojerasiat jäävät vahvavirta ym. asennuksille.



ELW 08.1

ELW 08.2 datalevyt kiinnitetään lattiarasian asennuskehykseen kojerasioiden tilalle. Yksi datalevy vaatii kolmen kojerasian tilan. Voidaan tehdä myös AV-liittimille.



ELW 08.2

Tuote	Liitinaukko	Snro
ELW 08.1K	Keystone	14 147 05
ELW 08.1S	Systemax	14 147 07
ELW 08.1L	LexCom / Actassi	14 147 08

Tuote	Liitinaukko	Snro
ELW 08.2K	Keystone	14 147 06
ELW 08.2S	Systemax	14 147 09
ELW 08.2L	LexCom / Actassi	14 147 10

Kirjaimet MP-numeroissa tarkoittavat pintakäsittelyä seuraavasti:

V = Valkoinen NCS 0502-Y Kiilto 50
B = Beige NCS 0502-Y

R = Haponkestävä

Ota yhteyttä, me palvelemme!



Länsi-Suomi ja Pirkanmaa

Hannu Teinilä

050 303 6921

hannu.teinila@elwia.fi



Etelä-Suomi

Juha Valkeapää

0400 554 941

juha.valkeapaa@elwia.fi



Pohjois-Suomi

Matti Turunen

040 139 6666

matti.turunen@elwia.fi

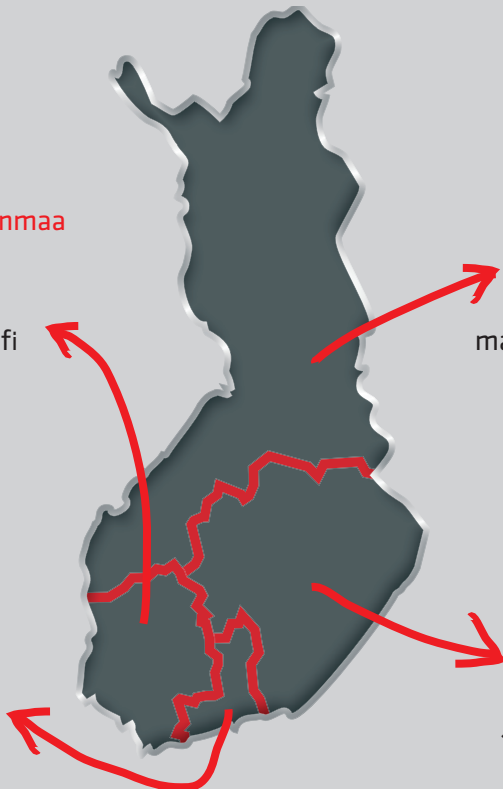


Itä-Suomi

Jarkko Jansa

040 139 6160

jarkko.jansa@elwia.fi



Tilausten käsittelyt ja toimitusaikakyselyt

Hanna Rättilä

0207 436 444

orders@elwia.fi

elwia
S Y S T E M S

Elwia Systems Oy
Kiilakiventie 1, 90250 Oulu
Puhelin 0207 436 444
Faksi 0207 436 445

www.elwia.fi