

# MASTER LEDtube Universal T8

## MAS LEDtube VLE UN 1200mm UO 16W840 T8

Uusi Philips MASTER LEDtube Universal T8 helpottaa ja yksinkertaistaa valaistusprojektia. Valaistus ei perustu enää virtalähdetekniikkaan, vaan Philips MASTER LEDtube Universal T8 voidaan sovittaa yksilöllisen mallinsa ansiosta suoraan valaisimiin, jotka toimivat sähkömagneettisten liitäntälaitteiden, korkeataajuuksisten elektronisten liitäntälaitteiden (HF) tai verkkoliitännän kanssa. Sitä on helppo käyttää, etkä tarvitse enää kahdenlaisia valoputkia! Turvallinen, luotettava ja helposti asennettava Philips MASTER LEDtube Universal T8 on erinomainen vaihtoehto vakiomallisille loisteputkille, ja sen avulla voidaan saada mahdollisimman pitkä käyttöikä, säästää energiaa ja pienentää ylläpitokustannuksia.

### Tuotetiedot

Yleistä tietoa	
Kanta	G13 [ Medium Bi-Pin Fluorescent ]
EU RoHS -määräysten mukainen	Kyllä
Nimelliskäyttöikä (nim.)	50000 h
Kytkenäjakso	50000X
Tekninen tyyppi	16-36W
Valon tekniset tiedot	
Värikoodi	840 [ CCT / 4 000 K ]
Keilakulma (nim.)	240 °
Valovirta (nim.)	2500 lm
Värimerkki	Viileä valkea (CW)
Vastaava värlämpötila (nim.)	4000 K
Valotehokkuus (nimellinen) (nim.)	156,00 lm/W
Väryhtenäisyys	<6
Värintoistoindeksi (nim.)	83

LLMF nimelliskäyttöiän lopussa (nim.)	70 %
Käyttö ja sähkö tiedot	
Syöttötaajuus	50-60 Hz
Power (Rated) (Nom)	16 W
Lampun virta (nim.)	75 mA
Syttymisaika (nim.)	0,5 s
Lämpenemisaika 60 %:n valontuottoon (nim.)	0.5 s
Tehokerroin (nim.)	0.9
Jännite (nim.)	220-240 V
Lämpötila	
T-ympäristö (maks.)	45 °C
T-ympäristö (min.)	-20 °C
T-varastointi (maks.)	65 °C
T-varastointi (min.)	-40 °C

# MASTER LEDtube Universal T8

T-kotelo, maksimi (nim.)	50 °C
--------------------------	-------

## Ohjausjärjestelmät ja himmennys

Himmennettävä	Ei
---------------	----

## Mekaaniset tiedot ja runko

Lampun viimeistely	Huurrettu
Lampun materiaali	Glass
Tuotteen pituus	1200 mm

## Hyväksyntä ja käyttökohteet

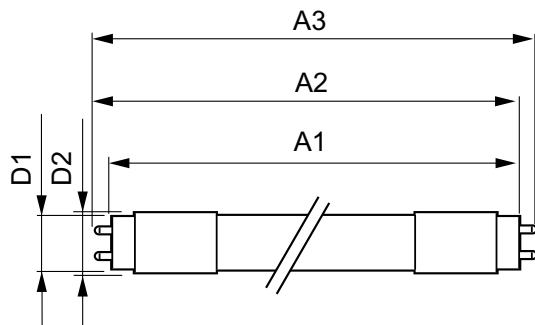
Energiatohokkuusmerkintä (EEL)	A++
Energiaa säästävä tuote	Yes
Hyväksyntämerkinnät	RoHS compliance CE merkintä KEMA Keur certificate

Energiankulutus kWh/1000 h	16 kWh
----------------------------	--------

## Tuotetiedot

Koko tuotekoodi	871869973919500
Tilausuutteen nimi	MAS LEDtube VLE UN 1200mm UO 16W840 T8
EAN/UPC – tuote	8718699739195
Tilauskoodi	73919500
Osoittaja – määrä/pakkaus	1
Osoittaja – pakkausia ulommassa laatikossa	10
Materiaalinumero (12NC)	929002333102
Nettopaino (kappale)	0,215 kg

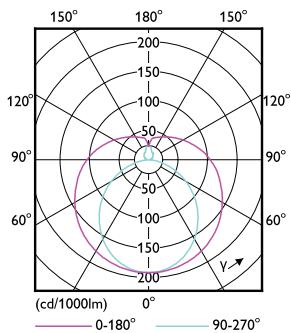
## Mittapiirros



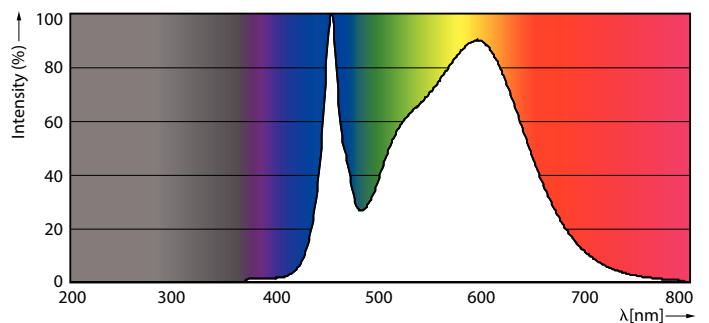
TLED4ft 220-240V 16-36W 2500lm 4000K G13

Product	D1	D2	A1	A2	A3
MAS LEDtube VLE UN 1200mm UO 16W840 T8	25,7 mm	28 mm	1199,4 mm	1205,3 mm	1213,6 mm

## Valonjakotiedot



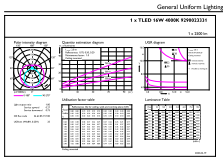
LEDtube T8 G13 MAS



LEDtube 16W G13 2500lm 840

# MASTER LEDtube Universal T8

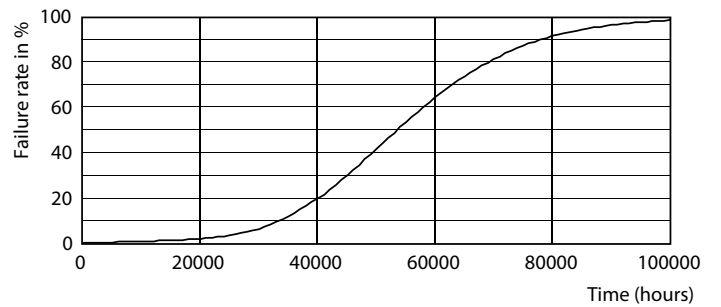
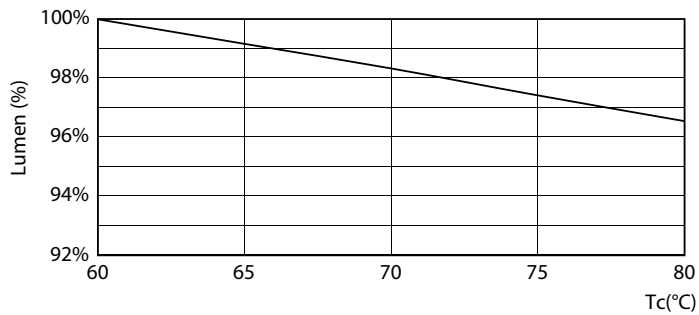
## Valonjakotiedot



© 2020 Philips Lighting B.V. Page 11

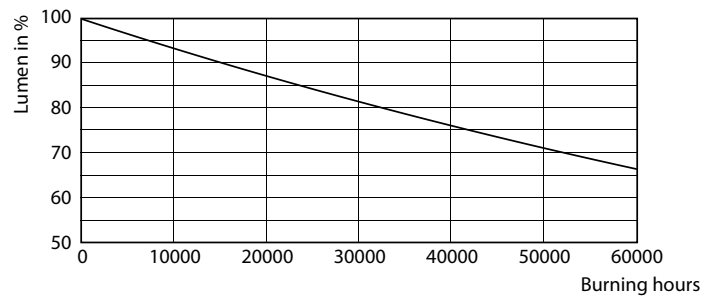
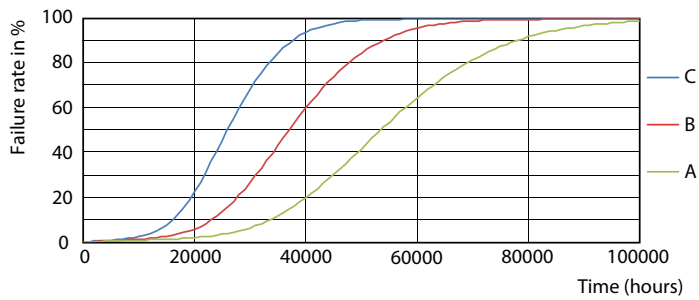
LEDtube 16W G13 2500lm 840

## Käyttöikä



LEDtube 50K MAS LumenVsTc

LEDtube 50K-LED

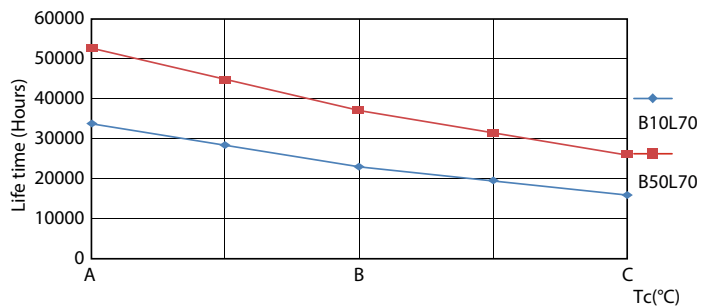


LEDtube 50K FailureRate-LED

LEDtube 50K-LMP

## MASTER LEDtube Universal T8

### Käyttöikä



LEDtube 50K LifetimeVsTc-LED

