



# MASTER LEDtube EM/ Mains

## MAS LEDtube 1500mm UE 21.5W 840 T8

Philips MASTER LEDtube -lamputissa ledivalonlähde ja perinteinen loistelampun muoto yhdistyvät. Niiden ainutlaatuinen rakenne luo yhtenäisen ulkoasun, jota on vaikea erottaa perinteisestä loistelampusta. MASTER LEDtube -lediputket ovat erinomainen valinta, kun halutaan tehokas valonlähde edulliseen hintaan, tai vanhat lamput halutaan korvata tehokkaammilla ja kestävämmillä lamputilla.

### Tuotetiedot

Yleistä tietoa	
Kanta	G13 [ Medium Bi-Pin Fluorescent]
RoHS-merkintä	RoHS-merkintä
Nimelliskäyttöikä (nim.)	70000 h
Kytkenäjakso	200000X
B50L70	70000 h h

Valon tekniset tiedot	
Värikoodi	840 [ CCT / 4 000 K]
Keilakulma (nim.)	160 °
Valovirta (nim.)	3700 lm
Valovirta (nimellinen) (nim.)	3700 lm
Nimelliskeilakulma	160 °
Vastaava värlämpötila (nim.)	4000 K
Väriyhtenäisyys	<6
Värintoistoindeksi (nim.)	83
LLMF nimelliskäyttöiän lopussa (nim.)	70 %

Käyttö ja sähkö tiedot	
Syöttötaajuus	50-60 Hz

Power (Rated) (Nom)	21.5 W
Lampun virta (suurin)	111 mA
Lampun virta (min.)	83 mA
Syttymisaika (nim.)	0,5 s
Lämpenemisaika 60 %:n valontuottoon (nim.)	0.5 s
Tehokerroin (nim.)	0.9
Jännite (nim.)	220-240 V

Lämpötila	
T-ympäristö (maks.)	35 °C
T-Ympäristö (min.)	-20 °C
T-varastointi (maks.)	65 °C
T-varastointi (min.)	-40 °C
T-kotelo, maksimi (nim.)	60 °C

Ohjausjärjestelmät ja himmennys	
Himmennettävä	Ei

# MASTER LEDtube EM/Mains

## Mekaaniset tiedot ja runko

Tuotteen pituus 1500 mm

## Hyväksyntä ja käyttökohteet

Energiatohokkuusmerkintä (EEL) A++  
 Energiaa säästävä tuote Yes  
 Hyväksyntämerkinnät CE merkintä RoHS compliance KEMA  
 Keur certificate  
 Energiankulutus kWh/1000 h 22 kWh

## Tuotetiedot

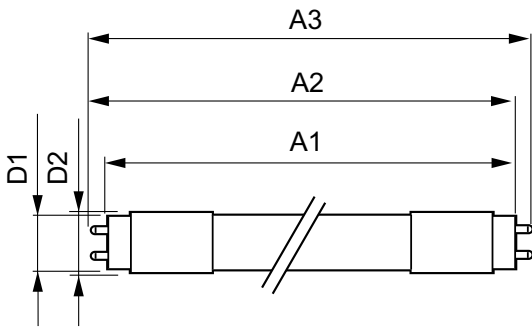
Koko tuotekoodi 871869673154300

Tilaustuotteen nimi	MAS LEDtube 1500mm UE 21.5W 840 T8
EAN/UPC – tuote	8718696731543
Tilauskoodi	73154300
Sähkönumero	4721586
Osoittaja – määrä/pakkaus	1
Osoittaja – pakkauksia ulommassa laatikossa	10
Materiaalinumero (12NC)	929001377002
Nettopaino (kappale)	0,270 kg

## Rajoitukset ja turvallisuus

- HUOMAUTUKSIA: Jokaisen näitä lampuja käyttävän asennuksen yleinen energiatehokkuus ja valonjako riippuvat asennuksen kokoonpanosta.

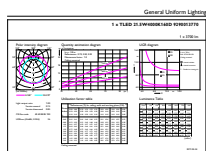
## Mittapiirros



TLED 5ft 21.5-58W 3700lm 4000K G13 ND

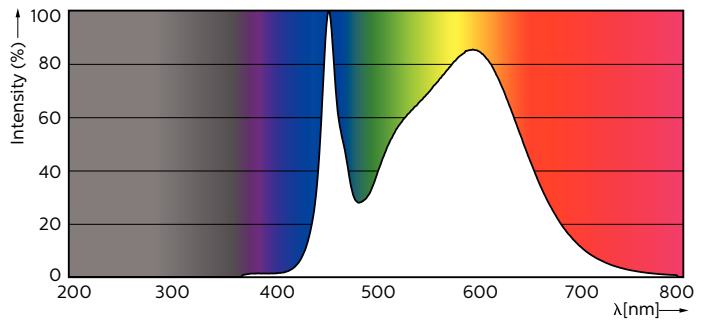
Product	D1	D2	A1	A2	A3
MAS LEDtube 1500mm UE 21.5W 840 T8	25,8 mm	28 mm	1498,8 mm	1505,9 mm	1513 mm

## Valonjakotiedot



General Uniform Lighting  
 1 x 1500 mm LEDtube 22W G13 840 3700lm

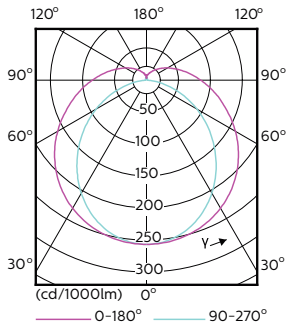
LEDtube 1500mm 22W G13 840 3700lm



LEDtube 1500mm 22W G13 840 3700lm

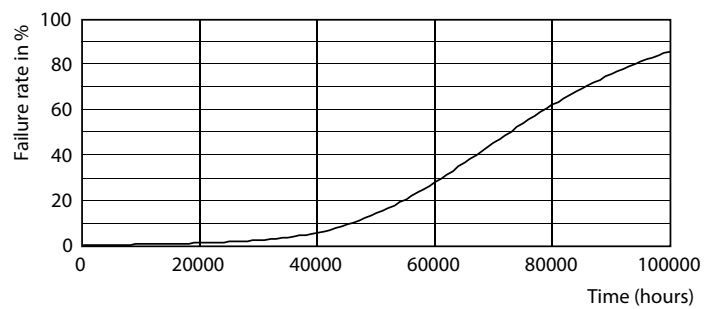
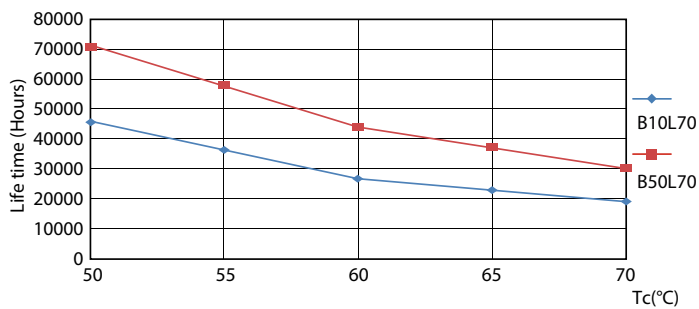
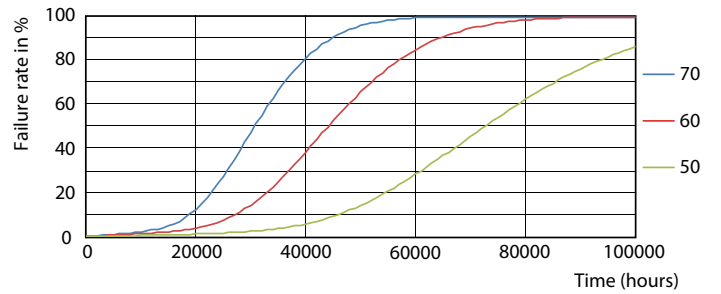
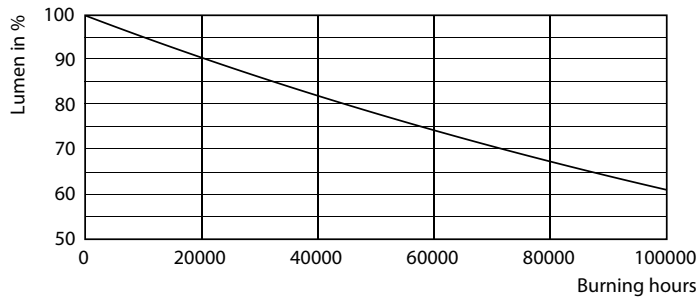
# MASTER LEDtube EM/Mains

## Valonjakotiedot



LEDtube 1200mm 15W G13 840 2500lm

## Käyttöikä



## MASTER LEDtube EM/Mains

### Käyttöikä

