



# MASTER LEDtube EM/ Mains

## MAS LEDtube 1500mm UO 23W 840 T8

Philips MASTER LEDtube -lamputissa ledivalonlähde ja perinteinen loistelampun muoto yhdistyvät. Niiden ainutlaatuinen rakenne luo yhtenäisen ulkoasun, jota on vaikea erottaa perinteisestä loistelampusta. MASTER LEDtube -lediputket ovat erinomainen valinta, kun halutaan tehokas valonlähde edulliseen hintaan, tai vanhat lamput halutaan korvata tehokkaammilla ja kestävämmillä lamputilla.

### Tuotetiedot

Yleistä tietoa	
Kanta	G13 [ Medium Bi-Pin Fluorescent]
Nimelliskäyttöikä (nim.)	60000 h
Kytkenäjakso	200000X
B50L70	60000 h

Valon tekniset tiedot	
Värikoodi	840 [ CCT / 4 000 K]
Keilakulma (nim.)	160 °
Valovirta (nim.)	3700 lm
Valovirta (nimellinen) (nim.)	3700 lm
Nimelliskeilakulma	160 °
Vastaava värlämpötila (nim.)	4000 K
Väriyhtenäisyys	<6
Värintoistoindeksi (nim.)	83
LLMF nimelliskäyttöiän lopussa (nim.)	70 %

Käyttö ja sähkö tiedot	
Syöttötaajuus	50-60 Hz
Power (Rated) (Nom)	23 W

Lampun virta (suurin)	108 mA
Lampun virta (min.)	99 mA
Syttymisaika (nim.)	0,5 s
Lämpenemisaika 60 %:n valontuottoon (nim.)	0.5 s
Tehokerroin (nim.)	0.9
Jännite (nim.)	220-240 V

Lämpötila	
T-ympäristö (maks.)	45 °C
T-Ympäristö (min.)	-20 °C
T-varastointi (maks.)	65 °C
T-varastointi (min.)	-40 °C
T-kotelo, maksimi (nim.)	60 °C

Ohjaujärjestelmät ja himmennys	
Himmennettävä	Ei

Mekaaniset tiedot ja runko	
Tuotteen pituus	1500 mm

# MASTER LEDtube EM/Mains

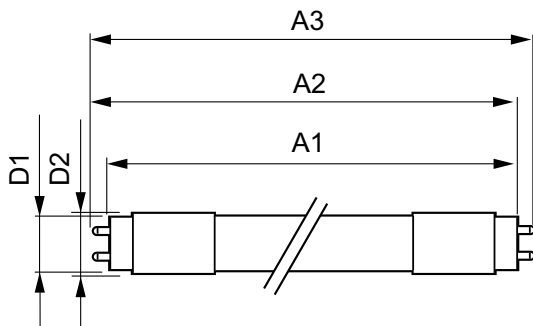
Hyväksyntä ja käyttökohteet	
Energiatohokkuusmerkintä (EEL)	A++
Energiaa säästävä tuote	Yes
Hyväksyntämerkinnät	RoHS compliance CE merkintä KEMA Keur certificate
Energiankulutus kWh/1000 h	23 kWh
Tuotetiedot	
Koko tuotekoodi	871869964729200
Tilaustuotteen nimi	MAS LEDtube 1500mm UO 23W 840 T8

EAN/UPC – tuote	8718699647292
Tilauskoodi	64729200
Sähkönumero	4721539
Osoittaja – määrä/pakkaus	1
Osoittaja – pakkauksia ulommassa laatikossa	10
Materiaalinumero (12NC)	929002020902
Nettopaino (kappale)	0,310 kg

## Rajoitukset ja turvallisuus

- HUOMAUTUKSIA: Jokaisen näitä lampuja käyttävän asennuksen yleinen energiatehokkuus ja valonjako riippuvat asennuksen kokoonpanosta.

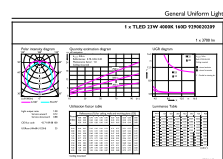
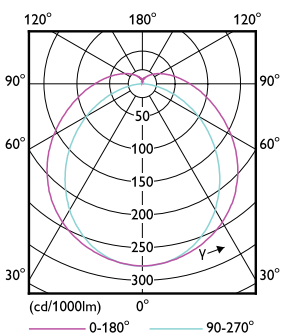
## Mittapiirros



TLED 5ft 220-240V 23-58W 3700lm4000K G13

Product	D1	D2	A1	A2	A3
MAS LEDtube 1500mm UO 23W 840 T8	25,8 mm	28 mm	1498,7 mm	1505,8 mm	1512,9 mm

## Valonjakotiedot

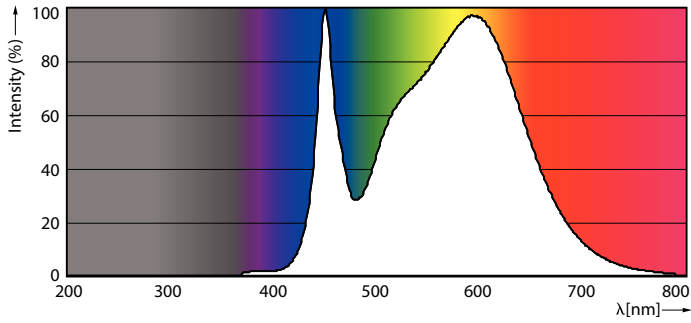


OSRAM Powerline G13 Philips Lighting BV Page 1/1

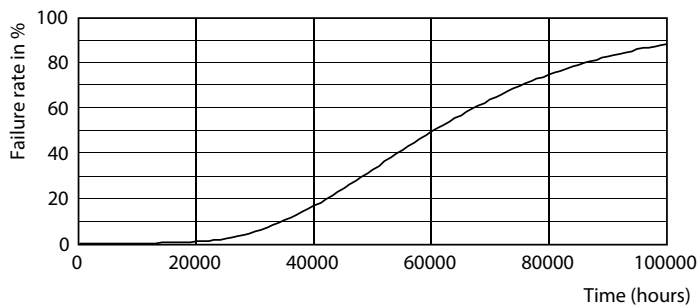
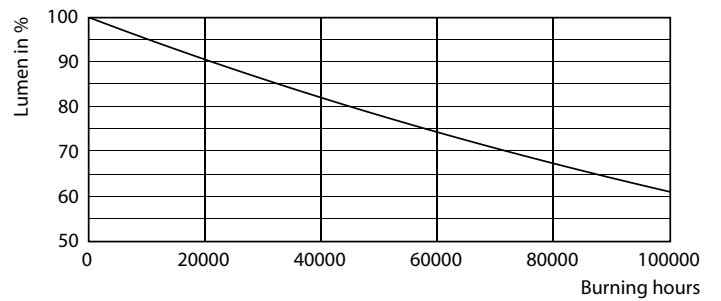
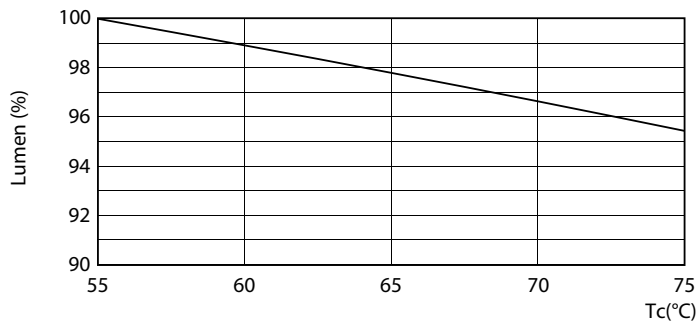
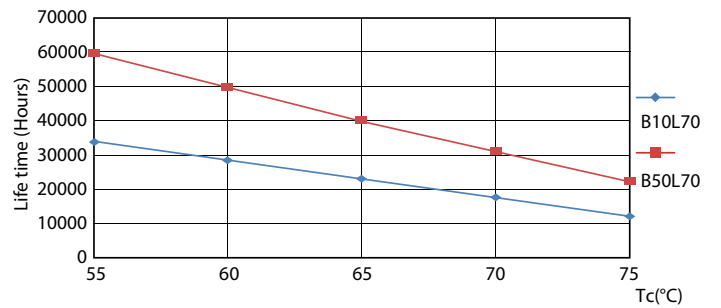
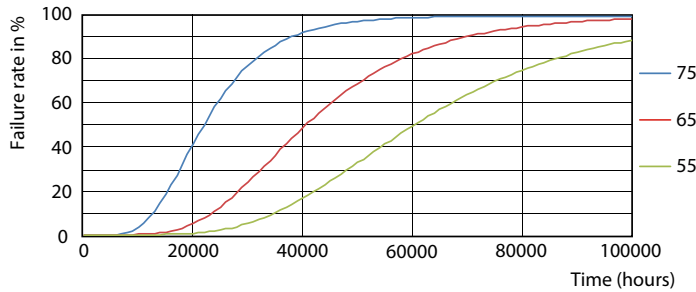
TLED\_5ft\_220-240V\_23-58W\_3700lm\_4000K\_G13

# MASTER LEDtube EM/Mains

## Valonjakotiedot



## Käyttöikä



## MASTER LEDtube EM/Mains

