



MASTER LEDtube EM/ Mains

MAS LEDtube 1200mm UO 15.5W 830 T8

Philips MASTER LEDtube -lamputissa ledivalonlähde ja perinteinen loistelampun muoto yhdistyvät. Niiden ainutlaatuinen rakenne luo yhtenäisen ulkoasun, jota on vaikea erottaa perinteisestä loistelampusta. MASTER LEDtube -lediputket ovat erinomainen valinta, kun halutaan tehokas valonlähde edulliseen hintaan, tai vanhat lamput halutaan korvata tehokkaammilla ja kestävämmillä lamputilla.

Tuotetiedot

Yleistä tietoa	
Kanta	G13 [Medium Bi-Pin Fluorescent]
Nimelliskäyttöikä (nim.)	60000 h
Kytkenäjakso	200000X
B50L70	60000 h

Valon tekniset tiedot	
Värikoodi	830 [CCT / 3 000 K]
Keilakulma (nim.)	160 °
Valovirta (nim.)	2300 lm
Valovirta (nimellinen) (nim.)	2300 lm
Nimelliskeilakulma	160 °
Vastaava värlämpötila (nim.)	3000 K
Väriyhtenäisyys	<6
Värintoistoindeksi (nim.)	83
LLMF nimelliskäyttöiän lopussa (nim.)	70 %

Käyttö ja sähkö tiedot	
Syöttötaajuus	50-60 Hz
Power (Rated) (Nom)	15.5 W

Lampun virta (suurin)	73 mA
Lampun virta (min.)	67 mA
Syttymisaika (nim.)	0,5 s
Lämpenemisaika 60 %:n valontuottoon (nim.)	0.5 s
Tehokerroin (nim.)	0.9
Jännite (nim.)	220-240 V

Lämpötila	
T-ympäristö (maks.)	45 °C
T-Ympäristö (min.)	-20 °C
T-varastointi (maks.)	65 °C
T-varastointi (min.)	-40 °C
T-kotelo, maksimi (nim.)	55 °C

Ohjausjärjestelmät ja himmennys	
Himmennettävä	Ei

Mekaaniset tiedot ja runko	
Tuotteen pituus	1200 mm

MASTER LEDtube EM/Mains

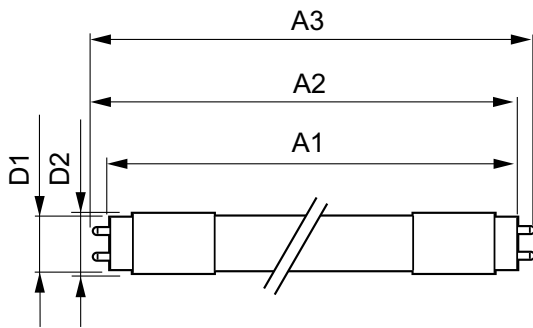
Hyväksyntä ja käyttökohteet	
Energiatohokkuusmerkintä (EEL)	A++
Energiaa säästävä tuote	Yes
Hyväksyntämerkinnät	RoHS compliance CE merkintä KEMA Keur certificate
Energiankulutus kWh/1000 h	16 kWh
Tuotetiedot	
Koko tuotekoodi	871869964721600
Tilaustuotteen nimi	MAS LEDtube 1200mm UO 15.5W 830 T8

EAN/UPC – tuote	8718699647216
Tilauskoodi	64721600
Sähkönumero	4721535
Osoittaja – määrä/pakkaus	1
Osoittaja – pakkauksia ulommassa laatikossa	10
Materiaalinumero (12NC)	929002020502
Nettopaino (kappale)	0,251 kg

Rajoitukset ja turvallisuus

- HUOMAUTUKSIA: Jokaisen näitä lampuja käyttävän asennuksen yleinen energiatehokkuus ja valonjako riippuvat asennuksen kokoonpanosta.

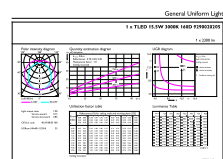
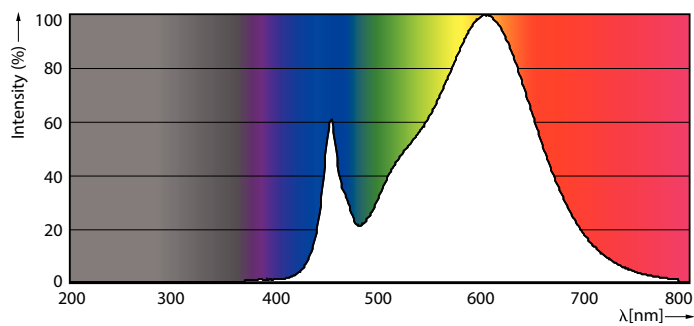
Mittapiirros



TLED 4ft 220-240V15.5-36W 2300lm3000KG13

Product	D1	D2	A1	A2	A3
MAS LEDtube 1200mm UO 15.5W 830 T8	25,8 mm	28 mm	1198,2 mm	1205,3 mm	1212,4 mm

Valonjakotiedot

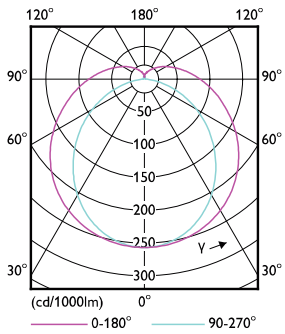


OSRAM Powerline U1 | Riippuvalaisin U1 | Page 1/1

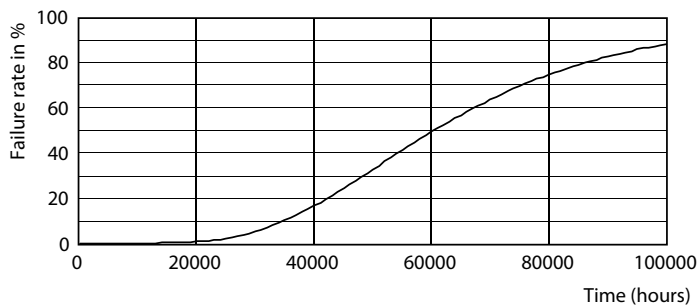
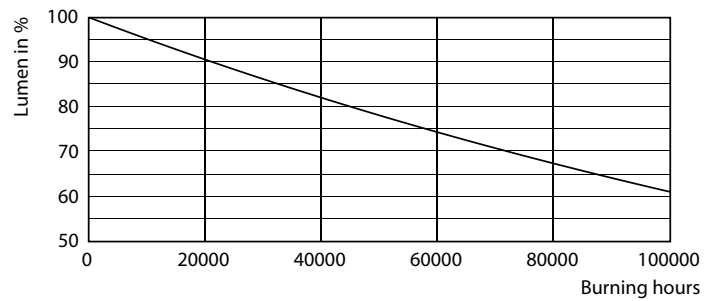
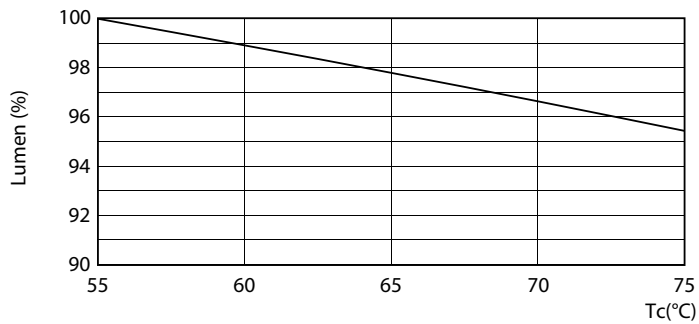
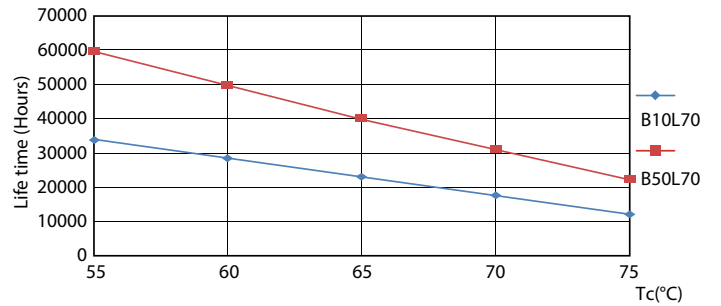
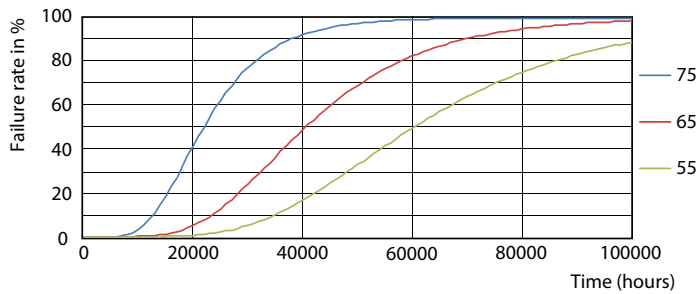
TLED_4ft_220-240V15.5-36W_2300lm_3000K_G13

MASTER LEDtube EM/Mains

Valonjakotiedot



Käyttöikä



MASTER LEDtube EM/Mains

