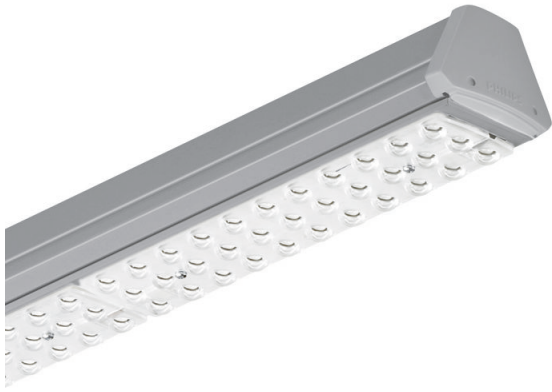


Maxos LED

4MX850 G2 491 LED40S/840 PSD NB TW7 SI



4MX850 - 1 unit for TL5 49 W - LED Module, system flux 4000 lm - Power supply unit with DALI interface - Narrow beam

Teollisuus- ja myymäläsektorilla tarvitaan yleisvalaistusratkaisuja, joilla on kohtuullinen takaisinmaksuaika, ja jotka ovat annettujen normien mukaisia. Maxos LED Industry tarjoaa luokkansa parhaan energiansäästön ja suuren valovirran tarvittavilla värilämpötiloilla ja häikäisyneosto-ominaisuuksilla. Minimalistisessa Maxos LED Industry -järjestelmässä on vaihdettavat keskitehoiset ledipaneelit, jotka on asennettu standardiin Maxos-valaisinkiskoon. Valikoima leveä- ja keskileveäkeilaisia linssejä tarjoavat joustavan valonjaon. Tavalliseen loistelamppuasennukseen verrattuna tämä erittäin tehokas lediratkaisu maksaa itsensä takaisin nopeasti: alle kolmessa vuodessa. Lisäksi päivitettävien ledivalonlähteiden ansiosta Maxos LED Industry on todella tulevaisuudenkestävä ratkaisu.

Tuotetiedot

• Yleiskuvaus

| | |
|--------------------------------|---|
| Tuoteperheen koodi | 4MX850 [4MX850] |
| Lamppujen määrä | 1 [1 pc] |
| Lamppuperheen koodi | LED40S [LED Module, system flux 4000 lm] |
| Lampun värikoodi | 840 [840 cool white] |
| Light source replaceable | Ei [Ei] |
| Muuntaja/teholähde | PSD [Power supply unit with DALI interface] |
| Driver included | Kyllä [Kyllä] |
| Optiikka | NB [Narrow beam] |
| Dimmable | Kyllä [Kyllä] |
| Turvaluokka | CL1 [Safety class I] |
| IP luokka | IP20 [Finger-protected] |
| IK-luokka | IK02 [0.2 J standard] |
| Väri | SI [Silver] |
| Hehkulankatesti | 650/5 [Temperature 650 °C, duration 5 s] |
| Euroopan yhteisön tavaramerkki | CE [CE mark] |
| ENEC-merkintä | ENEC [ENEC mark] |

• Sähkötekniset ominaisuudet

| | |
|------------------------|--------------------------|
| Syöttöjännite | 220-240 V [220 to 240 V] |
| Taajuus | 50-60 Hz [50 to 60 Hz] |
| Control signal voltage | 0-16 V [0-16 V DC DALI] |

• Mekaaniset ominaisuudet

| | |
|---------------------|--------------------------------|
| Johtokanavan pituus | 491 [1 unit for TL5 49 W] |
| Housing material | STL [Steel] |
| Optic material | PMMA [Polymethyl methacrylate] |

| | |
|-----------------------------|--------------------------------|
| Optical cover/lens material | PMMA [Polymethyl methacrylate] |
|-----------------------------|--------------------------------|

• Initial perform. (IEC compliant)

| | |
|--------------------------------|------------------------|
| Järjestelmän teho | 30 W [30 W] |
| Initial luminous flux | 4000 Lm |
| Initial LED luminaire efficacy | 133 Lm/W |
| Lampun värilämpötila | 4000 [4000 K] |
| Init. Color Rendering Index | >80 [>80] |
| Initial chromaticity | (0.38, 0.38) SDCM <3.5 |

• Over time perform. (IEC compliant)

| | |
|-------------------------------|----------|
| Median useful life L90B50 | 25000 hr |
| Median useful life L80B50 | 50000 hr |
| Driver failure rate at 5000 h | 1 % |

• Application conditions

| | |
|-------------------------------|--|
| Average ambient temperature | T25 [+25 °C] |
| Ympäristön lämpötila | -20 to +35°C [-20 to +35 °C] |
| Maximum dim level | 10% [10%] |
| Suitable for random switching | Yes [Yes (relates to presence/movement detection and daylight harvesting)] |

• Tuotetiedot

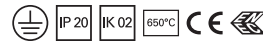
| | |
|------------|-----------|
| Tilaukoodi | 264728 00 |
|------------|-----------|



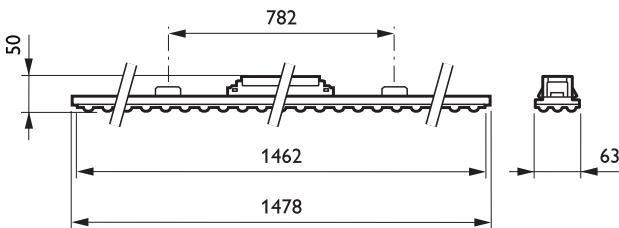
PHILIPS

Tuotenimike 4MX850 G2 491 LED40S/840 PSD
 NB TW7 SI
 Tilastuotenimike 4MX850 G2 491 LED40S/840 PSD
 NB TW7 SI
 Kappaletta laatikossa 0
 Laatikkoo pakkauksessa 1
 Viivakoodi pakkauksessa 4030732264728

Logistinen koodi - 910629158626
 12NC
 Nettopaino per kpl 3.000 kg



Mittapiirros



4MX850 G2 491 LED40S/840 PSD NB TW7 SI

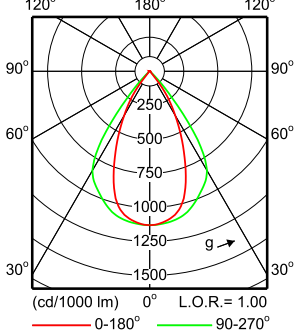
Valonjakotiedot

4MX850 G2 491 1xLED40S/840 PSD NB

1 x 4000 lm



Polar intensity diagram



Light output ratio 1.00
 Service upward 0.00
 Service downward 1.00

CIE flux code 95 98 99 100 100

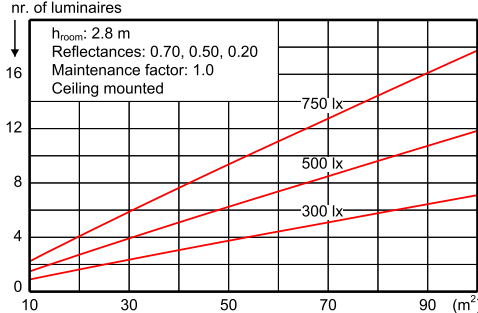
S/H ratio crosswise max. 0.9
 lengthwise max. 1.0

UGR_{cen} (4Hx8H, 0.25H) 16
 EN12464-1 65 deg, 1500 cd/m²

UTE71-121: 1.00A + 0.00T

LVSV107830

Quantity estimation diagram

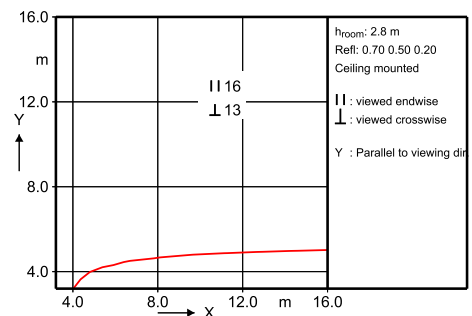


Utilisation factor table

| Room Index k | Reflectances for ceiling, walls and working plane (CIE) | | | | | | | | | | | |
|--------------|---|------|------|------|------|------|------|------|------|------|------|------|
| | 0.80 | 0.80 | 0.70 | 0.70 | 0.70 | 0.70 | 0.50 | 0.50 | 0.30 | 0.30 | 0.00 | 0.00 |
| 0.60 | 0.82 | 0.78 | 0.81 | 0.79 | 0.78 | 0.74 | 0.74 | 0.71 | 0.73 | 0.71 | 0.70 | |
| 0.80 | 0.89 | 0.83 | 0.88 | 0.85 | 0.83 | 0.79 | 0.79 | 0.76 | 0.78 | 0.76 | 0.75 | |
| 1.00 | 0.95 | 0.88 | 0.94 | 0.90 | 0.88 | 0.84 | 0.83 | 0.81 | 0.83 | 0.81 | 0.79 | |
| 1.25 | 1.00 | 0.92 | 0.99 | 0.95 | 0.91 | 0.88 | 0.87 | 0.85 | 0.87 | 0.85 | 0.83 | |
| 1.50 | 1.04 | 0.94 | 1.02 | 0.98 | 0.94 | 0.91 | 0.90 | 0.88 | 0.89 | 0.87 | 0.86 | |
| 2.00 | 1.11 | 0.99 | 1.08 | 1.03 | 0.98 | 0.96 | 0.95 | 0.93 | 0.94 | 0.92 | 0.90 | |
| 2.50 | 1.15 | 1.01 | 1.12 | 1.06 | 1.01 | 0.99 | 0.98 | 0.96 | 0.96 | 0.95 | 0.93 | |
| 3.00 | 1.18 | 1.03 | 1.15 | 1.08 | 1.02 | 1.01 | 1.00 | 0.99 | 0.98 | 0.98 | 0.96 | |
| 4.00 | 1.21 | 1.05 | 1.18 | 1.11 | 1.04 | 1.03 | 1.02 | 1.01 | 1.00 | 1.00 | 0.97 | |
| 5.00 | 1.24 | 1.06 | 1.20 | 1.12 | 1.05 | 1.04 | 1.03 | 1.02 | 1.01 | 1.01 | 0.99 | |

Ceiling mounted

UGR diagram



Luminance Table

| Plane Cone | 0.0 | 45.0 | 90.0 |
|------------|------|------|------|
| 45.0 | 862 | 1180 | 4304 |
| 50.0 | 753 | 758 | 1095 |
| 55.0 | 691 | 717 | 882 |
| 60.0 | 698 | 705 | 887 |
| 65.0 | 767 | 686 | 882 |
| 70.0 | 878 | 700 | 858 |
| 75.0 | 1050 | 727 | 826 |
| 80.0 | 1118 | 818 | 899 |
| 85.0 | 1240 | 1117 | 829 |
| 90.0 | 1370 | 2156 | 2581 |

(cd/m²)

2013-12-31



© 2014 Koninklijke Philips N.V. (Royal Philips)
Kaikki oikeudet pidätetään.

Oikeudet spesifikaatioiden muutoksiin pidätetään. Tuotemerkit ovat Koninklijke Philips Electronicsin tai heidän omistajiensa omaisuutta.

www.philips.com/lighting

2014, Huhtikuu 17
Oikeudet tietojen muutoksiin
pidätetään.