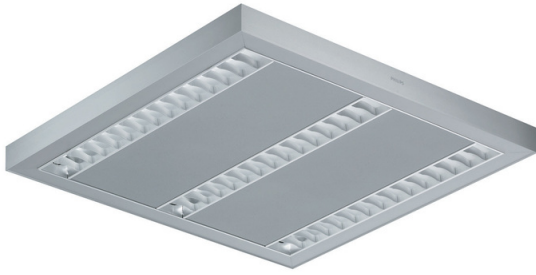


Arano TCS640

TCS640 3x14W/830 HFP M2 ALU



TCS640 - 3 pcs - 14 W - HF Performer - Matt mirror ribbed lamellae louver

Arano-sarjan valaisimissa käytetään TL5-loistelamppuja, ja niissä on Philipsin mikro-optiikka. 3D-lamelleilla varustettu patentoitu mikro-optiikka yhdistää pienen koon optimaaliseen suorituskykyyn niin, että valon jakautuminen, visuaalinen mukavuus ja tehokkuus ovat erinomaisia. Lisäksi se täyttää kaikki uusimman sisätyöpaikkoja koskevan EN12464-1-standardin vaatimukset. Saatavissa ovat pinta-asennettavat, ripustettavat, vapaasti seisovat ja seinäasennettavat mallit, joissa joistakin on suora/epäsuora valaistus. Niiden avulla voidaan luoda kirkas, miellyttävä valaistus. Arano-valaisimia voidaan yhdistää ja asentaa jonoon

Tuotetiedot

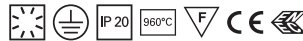
• Yleiskuvaus

Tuoteperheen koodi	TCS640 [TCS640]
Lamppujen määrä	3 [3 pcs]
Lamppuperheen koodi	TL5 [TL5]
Lampun teho	14 W [14 W]
Lampun värikoodi	830 [830 warm white]
Lamppu mukana	K [Lamp(s) included]
Laitte (tai liitännäslaitte)	HFP [HF Performer]
Optiikka	M2 [Matt mirror ribbed lamellae louver]
Optinen kansi	No [-]
Turvavalaistus	No [-]
Valaistuksen ohjausyksikkö	No [-]
Sulake	No [-]
Kaapeli	No [-]
Turvaluokka	CLI [Safety class I]
IP luokka	IP20 [Finger-protected]
Infill plate	No [-]
Väri	ALU [Aluminum]
Hehkulankatesti	960/5 [Temperature 960 °C, duration 5 s]

Paloherkkyyksmerkintä	F [For mounting on normally flammable surfaces]
Euroopan yhteisön tavaramerkki	CE [CE mark]
ENEC-merkintä	ENEC [ENEC mark]

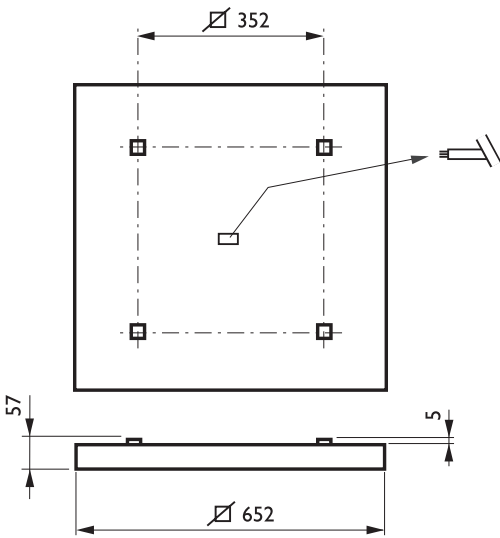
• Tuotetiedot

Tilauuskoodi	748955 00
SSTL koodi	4251412
Tuotenimike	TCS640 3x14W/830 HFP M2 ALU
Tilaustuotenimike	TCS640 3x14W/830 HFP M2 ALU
Kappaletta laatikossa	0
Laatikkoa pakkauksessa	1
Viivakoodi pakkauksessa	8711559748955
Logistinen koodi - 12NC	910501262403
Nettopaino per kpl	5.900 kg



PHILIPS

Mittapiirros



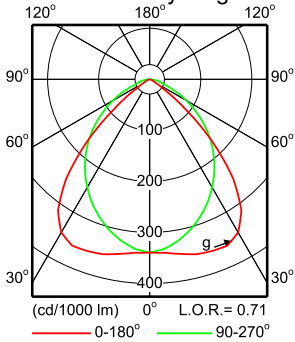
TCS640 3x14W/830 HFP M2 ALU

Valonjakotiedot

TCS640 3xTL5-14W HFP M2

3 x 1250 lm

Polar intensity diagram



Light output ratio 0.71
 Service upward 0.00
 Service downward 0.71

CIE flux code 64 93 99 100 71

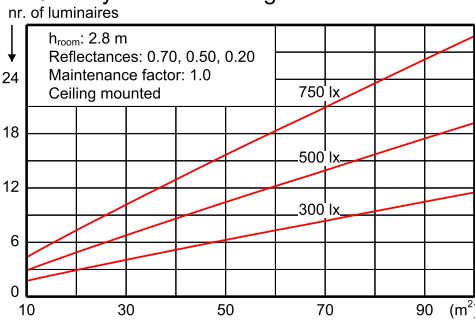
S/H ratio crosswise max. 1.6
 lengthwise max. 1.4

UGRcen (4Hx8H, 0.25H) 17
 EN12464-1 65 deg, 3000 cd/m²

UTE71-121: 0.71C + 0.00T

LW1463900

Quantity estimation diagram

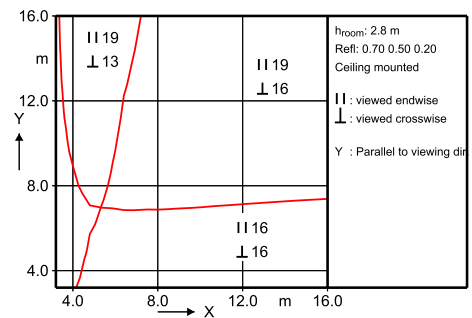


Utilisation factor table

Room Index k	Reflectances for ceiling, walls and working plane (CIE)											
	0.80	0.80	0.70	0.70	0.70	0.70	0.50	0.50	0.30	0.30	0.10	0.10
0.60	0.41	0.39	0.41	0.40	0.39	0.35	0.34	0.31	0.34	0.31	0.10	0.10
0.80	0.49	0.46	0.49	0.47	0.46	0.41	0.41	0.38	0.41	0.38	0.10	0.10
1.00	0.56	0.52	0.55	0.53	0.51	0.47	0.46	0.44	0.46	0.43	0.10	0.10
1.25	0.61	0.56	0.60	0.58	0.56	0.52	0.51	0.49	0.51	0.48	0.10	0.10
1.50	0.66	0.60	0.64	0.62	0.59	0.56	0.55	0.52	0.54	0.52	0.10	0.10
2.00	0.72	0.64	0.70	0.67	0.64	0.61	0.60	0.58	0.59	0.57	0.10	0.10
2.50	0.76	0.67	0.74	0.70	0.68	0.64	0.63	0.61	0.62	0.61	0.10	0.10
3.00	0.79	0.69	0.77	0.72	0.68	0.66	0.65	0.64	0.64	0.63	0.10	0.10
4.00	0.82	0.71	0.80	0.75	0.70	0.69	0.67	0.66	0.66	0.65	0.10	0.10
5.00	0.84	0.72	0.81	0.76	0.71	0.70	0.69	0.68	0.68	0.67	0.10	0.10

Ceiling mounted

UGR diagram



Luminance Table

Plane Cone	0.0	45.0	90.0
45.0	2951	3450	2837
50.0	1705	2854	2591
55.0	662	2139	2304
60.0	303	1258	1967
65.0	188	794	1578
70.0	133	715	1073
75.0	93	638	984
80.0	58	537	922
85.0	43	405	839
90.0	-	-	-

(cd/m²)

2013-11-29



© 2014 Koninklijke Philips N.V. (Royal Philips)
Kaikki oikeudet pidätetään.

Oikeudet spesifikaatioiden muutoksiin pidätetään. Tuotemerkit ovat Koninklijke Philips Electronicsin tai heidän omistajiensa omaisuutta.

www.philips.com/lighting

2014, Maaliskuu 1
Oikeudet tietojen muutoksiin
pidätetään.