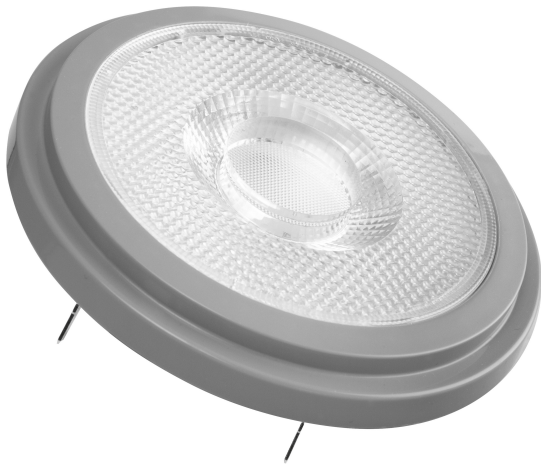


TUOTESELOSTE

PPRO AR111 75 40 ° 11.7 W/2700 K G53

PARATHOM® PRO AR111 | 12 V:n AR111 LED-kohdelamput G53-pistokannalla



Käyttökohteet

- Myymälät ja näyttelytilat
- Kotisovellukset
- Kaupalliset sovellukset
- Korostusvalaistus
- Ulkokäyttö vain ulkovalaisimissa (minimi IP65)

Tuote-edut

- Nopea, yksinkertainen ja turvallinen vaihto ilman johdotuksen uusimista
- Muotoilu, mitat ja valovirta verrattavissa hehkulamppuun tai halogeenilamppuun
- Vähäiset ylläpitokustannukset pitkän kestoiän ansiosta
- Valonsäteessä ei UV- ja lähes-IR-säteilyä
- Portaaton himmennys
- Hyvin korkea himmenninyhteensopivuus, katso myös www.ledvance.com/dim
- Yhteensopiva kuristimien sekä yleisimpien elektronisten liitäntälaitteiden kanssa (katso myös yhteensopivuuslista)
- Välttömästi 100 % valoa, ei lämpenemisaikaa

Tuoteominaisuudet

- LED-vaihtoehto matalajännitteisille halogeenilampuille
- Värialaadun tasaisuus: ≤ 4 SDCM
- Himmennettävissä
- Kanta: G53
- Erinomainen värintoisto ($R_a: 97$)



- Kestoikä: jopa 40 000 h

TEKNISET TIEDOT

SÄHKÖTEKNISET TIEDOT

Nimellisteho	11,7 W
Rakenteellinen teho	11.70 W
Nimellisjännite	12 V
vastaavan hehkulampun teho	75 W
Nimellisvirta	1 A
Virran tyyppi	Vaihtovirta
IP kytkentävirtapiikki	18 A
Toimintataajuus	50/60 Hz
Verkkotaajuus	50/60 Hz
Lamppujen enimmäismäärä per sul 10 A (B)	25
Max. lamp no. on circuit break. 16 A (B)	32
Tehokerroin λ	> 0,50

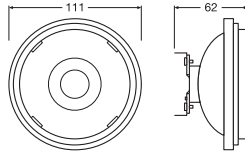
Fotometriset tiedot

Valovoima	1600 cd
Valovirta	800 lm
Nimellinen hyötyvalovirta 90°	800 lm
Valotehokkuus	72 lm/W
Valovirran alenema eliniän lopus	0.70
Valon väri (EN 12464-1 mukaan)	Lämmin valkoinen
Väriämpötila	2700 K
Värintoistoindeksi Ra	97
Valon väri	927
Värilaatu	≤ 4 sdc
Nimellinen huipputehokkuus	1600 cd
Valovirran aleneman kerroin 6 000	0.80

Valotekniset tiedot

Säteilykulma	40 °
Lämpenemisaika (60 %)	< 0.50 s
Käynnistysaika	< 0.5 s
Nim. säteilykulma (1/2 huippuarv)	40.00 °

MITAT JA PAINO



kokonaispituus	55.00 mm
Pituus	55.00 mm
Leveys (sis. pyöreät valaisimet)	111,00 mm
Korkeus (sis. sylinterivalaisimet)	111,00 mm
Halkaisija	111,00 mm
Suurin halkaisija	111 mm
Tuotteen paino	135,00 g

LÄMPÖTILAT JA KÄYTTÖOLOSUHTEET

Ympäristön lämpötila-alue	-20...+40 °C
TC-mittauspisteen max. lämpötila	70 °C

Käyttöikä

Lampun nimellinen elinikä	40000 h
Kytkeäjäjaksojen määrä	100000
Valovirran säilyvyys eliniän lop	0.70
Lampun eliniän kerroin 6 000 h	≥ 0.90

MUUT LISÄTIEDOT

Kanta (normitettu)	G53
Elohopean määrä	0.0 mg
Elohopeavapaa	Kyllä

Huomautus vain tuotetasolla

Tekniset tiedot koskevat koko lamppua / LED:ien monimutkaisen valmistusprosessin takia yllä annetut LED:ien tyypilliset arvot ovat tilastollisia arvoja, jotka eivät välttämättä vastaa yksittäisen tuotteen todellisia arvoja. Yksittäiset tuotteet saattavat poiketa annetuista tyypillisistä arvoista.

MUUT OMINAISUUDET

Dimmable	Yes
----------	-----

SERTIFIKAATIT JA STANDARDIT



Energiankulutusluokka	G 1)
Energiankulutus	12.00 kWh/1000h
Suojaustapa	IP20
Standardit	CE / EAC / CB
Fotometrinen turvallisuusryhmä EN62778	RG1

1) Energy efficiency class (EEC) on a scale of A (highest efficiency) to G (lowest efficiency)

Maakohtaiset kategorioinnit

Tilausnumero	LPAR111 7540 11
--------------	-----------------

Energy labelling regulation data acc EU 2019/2015

Light source cap-type (or other electric interface)	G53
Correlated colour temperature type	SINGLE_VALUE

LOGISTISET TIEDOT

Tuotekoodi	Pakkausyksikkö (kpl/yksikkö)	Mitat (pituus x leveys x korkeus)	Kokonaispaino	Lukumäärä
4058075608528	Lähetyslaatikko 6	238 mm x 208 mm x 123 mm	1184.00 g	6.09 dm ³

Mainittu tuotekoodi kertoo pienimmän tilattavissa olevan tuotemäärän. Yksi toimitusyksikkö voi sisältää yhden tai useampia tuotteita. Kun teet tilausta, ilmoita määräksi yksi tai useampi toimitusyksikkö.

Referenssit ja linkit

- Katso himmennusyhteesopivuus osoitteesta www.ledvance.fi/himmennys
- Katso takuutiedot osoitteesta www.ledvance.fi/takuu
- Katso lisää tuotteita ja led-lamppuja koskevia ajankohtaisia tietoja osoitteesta www.ledvance.fi/led-lamput
- Katso lisätiedot osoitteesta www.ledvance.fi/pienjanniteled

VASTUUVAPAUSLAUSEKE

Tietoja voidaan muuttaa ilman eri ilmoitusta. Virheet ja puutteet ovat mahdollisia. Muista aina käyttää uusinta julkaisua.

