

Kenttäpuhelin & johdonhakulaite KX15



- Kuparikaapelien jatkostöihin
- Johdinten ja parien tunnistamiseen
- Puheyhteyskäyttöön



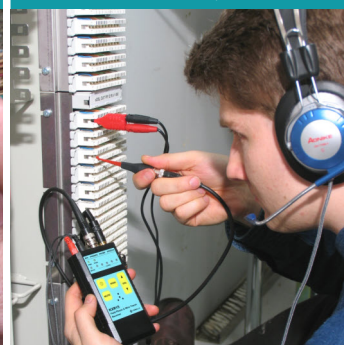
Viankorjaustehtävän aikana voit keskustella puheyhteyden välityksellä...



...maastossa johdinpareja tunnistavan työparisi kanssa - nopeaa ja tehokasta



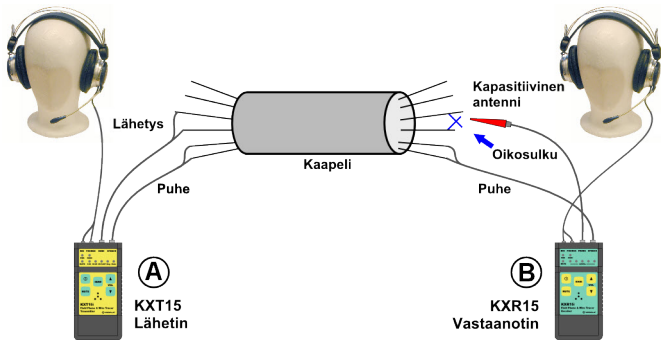
Voit etsiä johdinpareja jakamoissa ja ristikytkennöissä



KX15:n käyttötarkoitus ja ominaisuuksia

KX15 koostuu lähettimestä KXT15 ja vastaanottimesta KXR15, ja on täydellinen puheytteydellä varustettu kaapelinhaku-laitteisto. Se on suunniteltu käytettäväksi erityisesti kaapeleiden jatkostöissä.

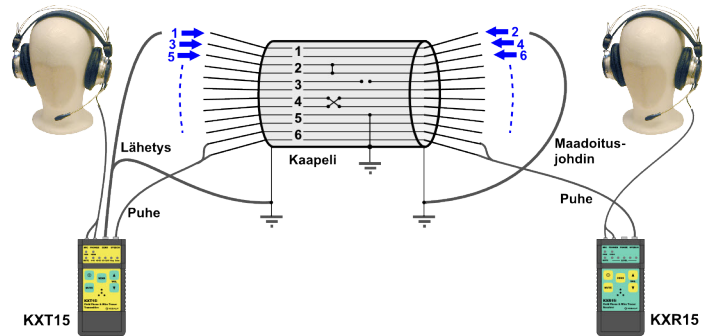
Parien tunnistaminen ei-galvaanisesti



Yllä olevassa kuvassa on esitetty parien haun ja tunnistamisen tyyppinen käyttötapa: Kun puheytteys on ensin muodostettu lähettimen (A) ja vastaanottimen (B) välillä, A kytkee lähetysten etsittävälle parille. Tämän jälkeen B voi etsiä parin kapasitiivisen antennin avulla. Kun B oikosulkee löytämänsä parin, lähitin ilmaisee tämän kuittausmerkin selkeällä merkkiäänellä.

Laitteisto sisältää kaikki kentällä tapahtuvassa parien etsinnässä ja tunnistamisessa tarvittavat toiminnot. KX15:tä käyttämällä asentajat löytävät jatkettavat parit helposti, sekä varmistuvat että käyttöön otettava jatkos on tehty oikein.

Johtimien tunnistaminen galvaanisesti



Yllä olevassa kuvassa on esitetty kylmien parien galvaaninen tarkistaminen (ns. läpisoitto). Johdin kerrallaan tehtävää askellusmenetelmää käyttämällä myös oikosulut, ristiin-kytkennät, maavuodot ja katkokset saadaan selville.

Lisälaitteiden avulla laitteistoa voidaan käyttää myös kaapelin reitin seuraamiseen ja putkitukosten paikallistamiseen.

Teknisiä tietoja

Liitännät

KXT15: 2 kpl RCA naaras (Lähetys/kuuntelu ja puheytteys), 2 kpl 3,5mm jakki kuulokemikrofonille

KXR15: BNC-naaras (antenniliitin), RCA naaras (puheytteys), 2 kpl 3,5mm jakki kuulokemikrofonille

Merkkivalot ja äänet

KXT15: 4 jännitemerkkivaloa, polariteetti-, data-, lähetystilan ja mikrofonin mykistykseen merkkivalot, kaiutin merkkiäänille ja suurohmiselle kuuntelulle

KXR15: 5 signaalitason merkkivaloa, virtamerkkivalo, HIGH-tilan päällä olo sekä mikrofonin mykistykseen merkkivalot, kaiutin merkkiäänille ja hakusignaalin kuuntelua varten

Hakusignaali ja toimintaetäisyys

KXT15: 10kHz ja 341Hz / 2,5V katkottu kanttiaalto

KXR15: toimintaetäisyys n. 7km asti

Puheytteys

Impedanssi 600 ohmia, säädettävä äänenvoimakkuus molemmissa laiteyksiköissä

Paristot

2kpl IEC 6LR61 alkaliparisto

Kotelot ja painot

2kpl ABS 120x60x24mm, vyöpidike ja rannelenkki, paino n. 170g paristoineen (per laiteyksikkö)

KX15 peruskokoonpano

Snro: 6709107

Lähetin KXT15

PJ15 ja PJ15p Puheytteys- ja lähetyksikaapeli (1,5m RCA / banaani & hauenleuat)

HM12 Kuulokemikrofoni

KPP5 Kantopussi (nailonia, 240x180x130mm)
Käyttöohje ja paristo

Vastaanotin KXR15

PJ15 Puheytteyskaapeli (1,5m RCA / banaani & hauenleuat)

AK1 Antennikaapeli (1,2m BNC /BNC)

KA6 Kapasitiivinen koukkuantenni

LAS Induktiivinen lähiantenni

HM12 Kuulokemikrofoni

KPP5 Kantopussi (nailonia, 240x180x130mm)

Käyttöohje ja paristo



KXT15 varusteineen



KXR15 varusteineen

© H.Vesala Oy 1447. Oikeus muutoksiin pidätetään. VESALA® on H.Vesala Oy:n rekisteröity tavaramerkki.

Valmistaja:

H.VESALA Oy

Peräsimentie 1, 03100 NUMMELA

Puh. (09) 2248 920

Fax (09) 2248 9230

Email: info@vesala.fi

Internet: www.vesala.fi