

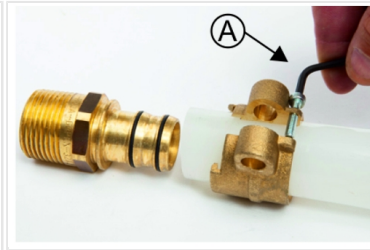
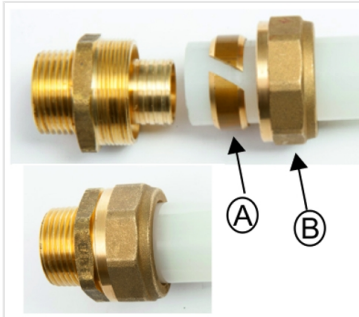
PEX putkenliittimet, käyttövesi ja lämmitys

Tyyppihyväksytyt ja varmatoimiset HELA PEX-putkenliittimet soveltuvat kaikkiin käyttövesi-, lämpöjohto- ja sulanapitojärjestelmiin. Käyttövesi (juomavesi) järjestelmiin ei saa asentaa Suomessa tyyppihyväksymättömiä liittimiä. Tyyppihyväksynnällä varmistetaan tuotteen toiminta ja soveltuvuus juomavesijärjestelmiin. Asennuksissa noudatettava viranomais määräyksiä (D1) sekä putken- ja/tai muun järjestelmään liittyvän toimittajan ohjeita ja määräyksiä.

Käyttötarkoitus ja soveltuvuus

Liittimiä voidaan käyttää kaikissa Suomessa tyyppihyväksytyissä PEX-putkissa, joiden ulkohalkaisija ja seinämävahvuus soveltuvat liittimille. Liittimet soveltuvat pääsääntöisesti kaikkiin käyttökohteisiin ja olosuhteisiin, joissa PEX-putkea voidaan käyttää. Veden lisäksi liittimet soveltuvat sulanapitojärjestelmien glykoliseoksille. Muiden nesteiden kuin veden tai vesi-glykoliseoksen ollessa kyseessä on soveltuvuus aina varmistettava.

Asennusohje 15-160 mm liittimet



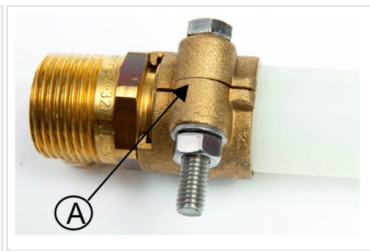
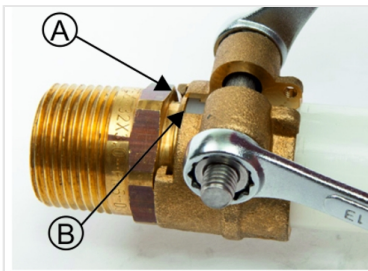
PANTAMALLIT

1) Katkaise putki suoraan ja viistä putken sisäreunaa. 2) Poista kiristyspultti ja levitä pantaa avausruuvilla (A) ja aseta se putken kuvan mukaisesti.

3) Voitele liittimen kara ja O-renkaat ei mineraaliöljy pohjaisella liukasteella.

MUTTERIMALLIT

- 1) Katkaise putki suoraan.
- 2) Aseta kiristysrenkas (A) putkeen.
- 3) Työnnä putki liittimeen ja kiristä mutteria (B) ensin käsin ja sitten avaimella n. 2,5 kierrosta, kunnes tuntuu selkeää vastetta.



- 4) Työnnä putki liittimen pohjaan.

5) Aseta panta niin, että siivekkeet (A) tulevat rungossa olevaan uraan.

6) Aloita kiristäminen. Kiristä jaksottain ja anna putkelle aikaa muovautua.

7) Varmistu, että putki pysyy pohjassa (B) koko ajan.

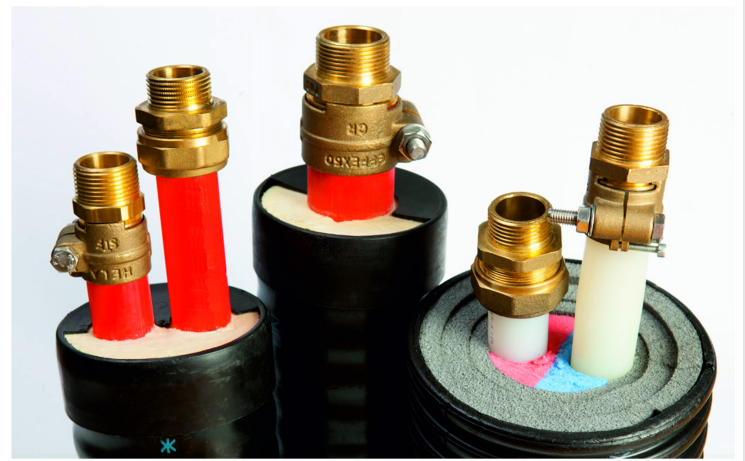
8) Kiristä pulttia, kunnes pannan puoliskot (A) ovat yhdessä. 63 mm ja isompia liittimiä kiristettäessä on hyvä pitää taukoja ja antaa putkelle aikaa muovautua. Olosuhteista riippuen isoissa liittimissä voi 30 min tai pitemmätkin tauot olla tarpeen.

Kiristyspultti on voideltu tehtaalla, mutta varsinkin isoissa (yli 63 mm) liittimissä pultin lisävoitelu voi olla tarpeen. Älä käytä mineraalipohjaista voiteluainetta, koska se vaurioittaa EPDM O-renkaita.

9. Järjestelmä on aina huuhdeltava ja dokumentoidusti koeponnistettava ennen peittämistä ja/tai käyttöönottoa.

Tekniset tiedot

PN6 (lämpöjohtoliittimet) ja yli 63 mm PN10 (käyttövesi) liittimiltä ei vaadita Suomessa tyyppihyväksyntää. HELA-lämpöjohtoliittimet sekä isommat kuin 63 mm käyttövesiliittimet on kuitenkin valmistettu ja testattu VTT:llä samojen vaatimusten mukaisesti kuin tyyppihyväksynnän alaiset liittimet ja ovat turvallisia käyttää.



HELA-liittimien rakenteellinen kestävyys (paine, veto ym) on kaikissa kokoluokissa suurempi kuin putkella, joten putken ominaisuudet ratkaisevat käyttökohdetta valittaessa. HELA-liitin on aina turvallinen valinta kaikkiin käyttökohteisiin. Kaikkien HELA PEX-liittimien ulkokierre on ISO7-1 standardin mukainen kartiokierre. Kierre on yhteensopiva ISO228 (suora putkikierre) ja ISO7 ja standardin mukaisten sisäkierreiden kanssa. Liittimiä on tilauksesta saatavilla myös NPT-kierteisinä. Kierteistä ja niiden yhteensopimisesta sekä tiivistämisestä lisää HELA käyttö- ja turvallisuusohjeissa sekä asennusohjeissa.

Erikoismessingistä valmistettujen liittimien lisäksi valmistamme myös hitsattavia, teräsrunkoisia PEX-liittimiä sekä haponkestäviä liittimiä kokoluokissa 25-225 mm.

Tyyppihyväksyntä: Käyttöveden liittimet 15-63 mm EN, ISO 15875-5 mukaisesti

Paineluokka: PN6 ja PN10 (tai erikseen mainittu)

Materiaali: CC752S / CW602N / CW617N (CEN/TS 13388)

Kiristyspultit: AISI316, O-renkaat: EPDM timo 3/70

Kierteet: ISO228-1 (SFS-EN 1254-4) / ISO7-1

Sinkkikadonkestävyys: SFS-EN ISO 6509

Jännityskorroosio: ISO 6957/2

Vedonkestävyys: EN712, EN ISO 15875-5:4.4

Paineenkesto: EN921, EN ISO 15875-5: 4.2

Alipainetesti: EN12294, EN ISO 15875-5:4.7

Paineenvaihtelukoe: EN12295, EN ISO 15875-5:4.6

Lämpötilanvaihtelukoe: EN12293, EN ISO 15875-5:4.5