

	TEHNISKO DATU LAPA	Atsauce	FT TECH centri
		Datums	11.01.14.
		Pārskatījums	3.
		Lappuse	2. no 10
Nosaukums: PIEAKARAMO GRIESTU STIPRINĀJUMI		Kodi	TALA, CABA, CAPA, PSU, 975, 975A2, MAE, MAR, PCU

1. RAKSTUROJUMS

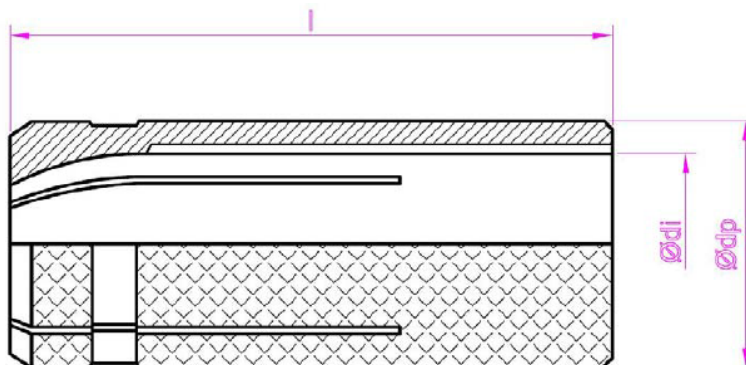
- Piekaramo griestu stiprinājumu sastāvdaļas un citi viegie elementi.
- Diametru un sastāvdaļu daudzpusība.
- Divkāŗši urbta leņķa dzelzs sloksne nodrošina perfektu uzstādīšanu.
- Sakabes uznavas montāžas vītņu elementu montēšanai lielos attālumos (komerciālajos centros utt.)
- Dažādi risinājumi griestu stiprinājumiem: slēdži, misiņa enkuri.
- Pārklājumi: cinkots, galvanizēts tērauds un nerūsējošais tērauds.

2. MATERIĀLI

VIENĪBA	MATERIĀLS	PĀRKLĀJUMS
TALA	Misiņš	----
CABA	Tērauds EN10130-DC01+A-m	Cinkots ≥5µm ISO 4042 A2J
CAPA	Tērauds	Cinkots ≥5µm ISO 4042 A2J
PSU	Tērauds EN10142-DX51D+Z140-M-B-O	Galvanizēts tērauds
975	Tērauda klase 4.8 ISO 898-1	Cinkots ≥5µm ISO 4042 A2J
975A2	Tērauds A2-70 UNE-EN ISO 3506-1	----
MAE	Tērauds SAE J403 1008	Cinkots ≥5µm ISO 4042 A2J
MAR	Tērauds SAE J403 1008	Cinkots ≥5µm ISO 4042 A2J
PCU	Tērauds EN10142-DX51D+Z140-M-B-O	Galvanizēts tērauds

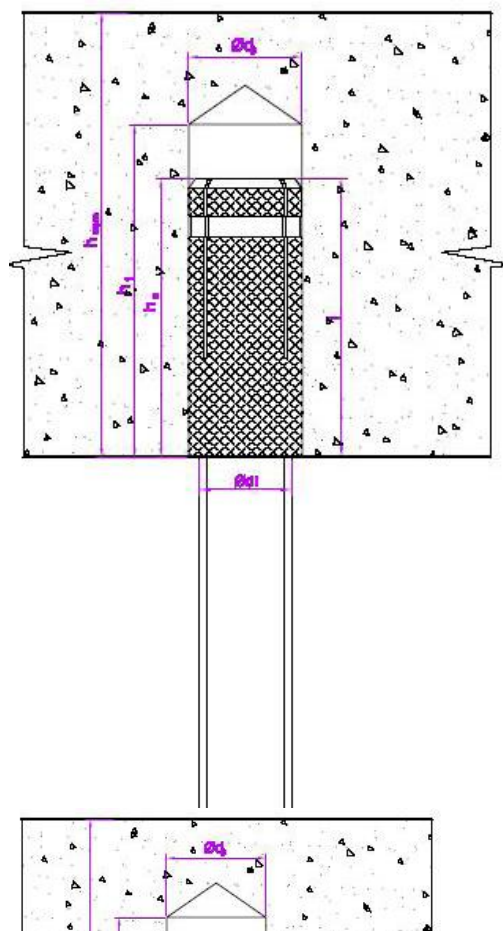
3. ĢEOMETRISKIE IZMĒRI

3.1. TALA: MISIŅA IZPLEŠANĀS ENKURS



Parametri	TALA532	TALAM04	TALAM05	TALAM06	TALAM08	TALAM10	TALAM12
d _i : iekšējais vītne diametrs [mm]	W5/32	M4	M5	M6	M8	M10	M12
d _p : ārējais diametrs [mm]	5	5	6	8	10	12	15
l: enkura garums [mm]	16	16	18	23	28	34	38

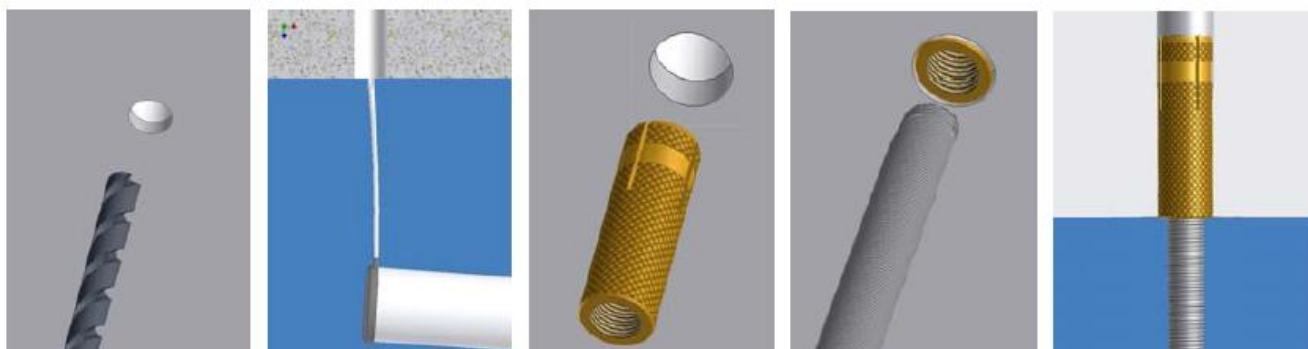
Uzstādīšanas parametri



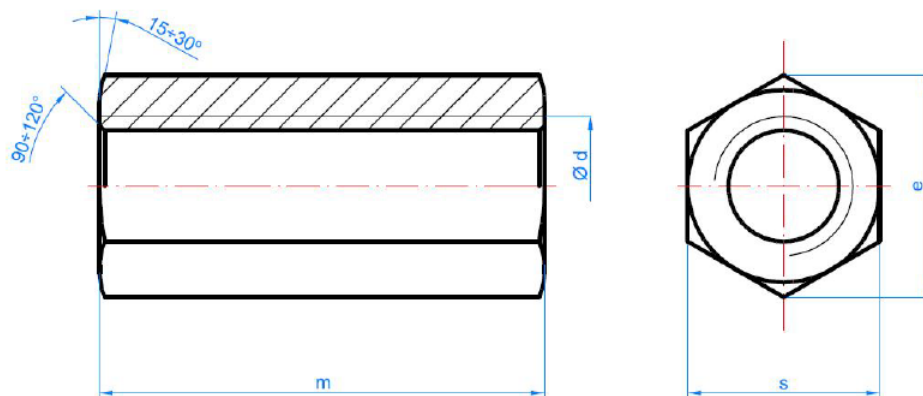
Parametri	TALA532	TALAM04	TALAM05	TALAM06	TALAM08	TALAM10	TALAM12
Ø vītņstienim [mm]	W5/32	M4	M5	M6	M8	M10	M12
Ø urbim [mm]	5	5	6	8	10	12	15
Urbja dziļums ≥ [mm]	20	20	22	28	33	40	45
Iestiprināšanas dziļums ≥ [mm]	16	16	18	23	28	34	38
Vītņes garums [mm]	14	14	16	21	26	32	36
Materiāla pamata biezums ≥ [mm]	25	25	30	35	40	45	50
Ieteicamā spriedzes slodze [N]	600	600	700	1000	1500	2100	3200

10N ≈ 1kg

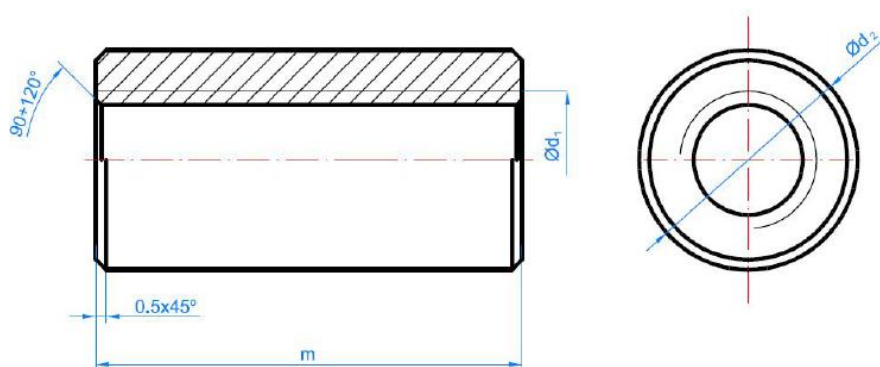
Uzstādīšanas procedūra



- Urbt līdz noteiktajam minimālajam dziļumam ar noteikto diametru perpendikulāri virsmas pamatmateriālam.
- Rūpīgi iztīrīt caurumu no puteļiem un urbšanas daļiņām.
- Pilnībā ievietot kapsulu pamatmateriālā. Izmantot āmuru, ja nepieciešams.
- Ievietot stieni enkurā tabulā norādītajā dziļumā. Neliels dziļums varētu radīt mazāku misiņa enkura pretestību; pārlietu liels dziļums var salauzt enkuru, pat ja tam netiek piemērota slodze.

3.6. MAE: SEŠSTŪRA SAKABES UZMAVA


Kods	Ød	m	s	Viņstienis
MAE0620	M6	20	10	975ZM06
MAE0630	M6	30	10	975ZM06
MAE0825	M8	25	11	975ZM08
MAE1030	M10	30	13	975ZM10
MAE1235	M12	35	17	975ZM12
MAE1650	M16	50	24	975ZM16
MAE2060	M20	60	30	975ZM20

3.7.- MAR: APAĻA SAKABES UZMAVA


Kods	Viņstienis	m	Ød ₁	Ød ₂
MAR5322	----	20	7	7
MAR0420	975ZM04	20	7	7
MAR0620	975ZM06	20	10	10
MAR0630	975ZM06	30	10	10
MAR0825	975ZM08	25	11	11
MAR0830	975ZM08	30	11	11
MAR1030	975ZM10	30	13	13
MAR1235	975ZM12	35	15	15
MAR1650	975ZM16	50	22	22