

TURVALLISUUSOHJEET:

Lue nämä ohjeet huolellisesti ennen asennuksen aloittamista ja säilytä tarpeen varalta. Himmennin tulee asentaa valtuutetun sähköasentajan toimesta ja paikallisia määräyksiä noudattaen. Varmista, että päävirta on katkaistu ennen asennusta tai huoltoa.


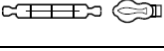
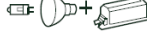

Tekniset tiedot:

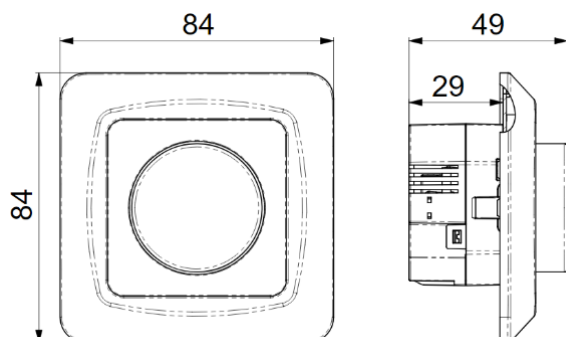
Päämateriaali: Polykarbonaatti	Tekniset tiedot: 230VAC
Taajuus: 50Hz	Käyttölämpötila: -10°C ... +35°C
IP-luokka: IP21	

Tuetut kuormatypit: L, N -liitäntä (nollajohdon kanssa)

Kuva	Kuormatyyppi	Kuormitusalue
	230V hehkulamppu resistiivinen kuorma, koodi R	2-400W
	230V halogeenilamppu resistiivinen kuorma, koodi R	2-400W
	12V matalajännitehalogeeni himmennettävällä käänmuuntajalla (induktiivinen kuorma, koodi L)	2-315VA
	12V matalajännitehalogeeni elektronisella muuntajalla (kapasitiivinen kuorma, koodi C)	2-315VA
	Himmennettävä LED-lamppu (takareuna, RC-tila)	2-200VA
	Himmennettävä LED-lamppu (etureuna, RL-tila)	2-40VA
	LED-filamenttilamppu	2-200VA

Tuetut kuormatypit: L-liitäntä (ilman nollajohtoa)

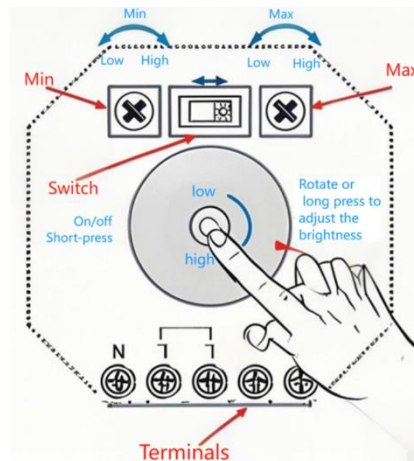
Kuva	Kuormatyyppi	Kuormitusalue
	230V hehkulamppu resistiivinen kuorma	2-400W
	230V halogeenilamppu resistiivinen kuorma	2-400W
	12V matalajännitehalogeeni elektronisella muuntajalla (kapasitiivinen kuorma, koodi C)	2-315VA
	Himmennettävä LED-lamppu (takareuna, RC-tila)	2-200VA




Muisti: Muistaa viimeisen normaalin sammutuksen kirkkauden

Kytin ja himmennys. Katso alla oleva kuva

Vaihtaminen etu-/takareunan välillä: Suositellaan tehtäväksi virran ollessa pois päältä. Jos vaihdat virran ollessa päällä himmennin sammuu ja käynnistyy uudelleen valitussa tilassa.



Neutraalijohdin: Toimii sekä 2-johtoisena (ilman nollajohtoa) että 3-johtoisena (nollajohdon kanssa).

- L – vaihe
- N – nolla
-  – himmentimen ohjattu lähtö (liitetty valo)
- P – painokytin

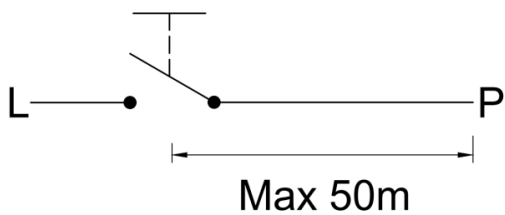
MIN/MAX kirkkauden säätö: Säädä ruuvilla, kun nappi on irrotettu.

Etu-/takareunan valinta: Valintakytkimellä, kun nappi on irrotettu.

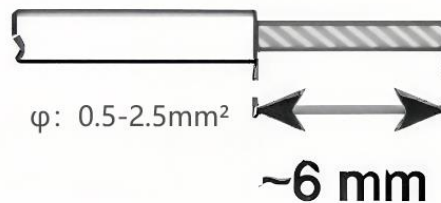
Soveltuu vain sisäkäyttöön.

Sisäänrakennettu suojaus: Oikosulku, ylivirta, ylikuumentuminen.

Valmiustila: <0,5W



Ohjausetäisyys



Johdotuksen mitoitusvaatimukset

Asennuskaavio:

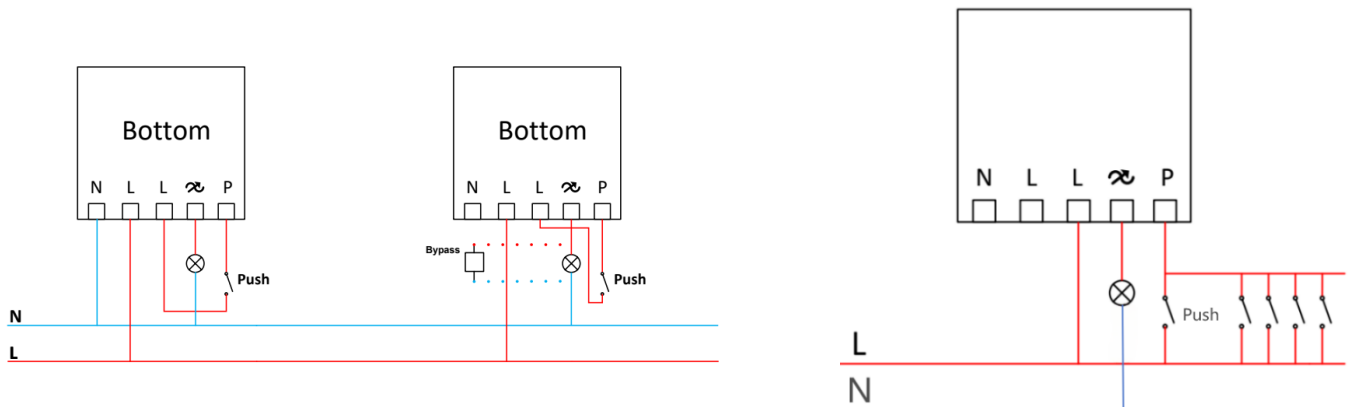
Voidaan käyttää sekä 2-johdinjärjestelmässä (ilman nollajohdinta) että 3-johdinjärjestelmässä (nollajohdin mukana).

Nollajohtimen kanssa

Ilman nollajohdinta

Joillekin erittäin pienitehoisille kuormille tarvitaan ohitusvastus (Bypass).

Voit viitata alla olevaan kytkentäkaavioon. Huomioithan, että tämä Bypass-komponentti ei sisälly tuotteeseen, vaan se täytyy hankkia erikseen.



Enintään 50 painonappia voidaan liittää. (esimerkki: ilman nollajohdinta)

Huomio:

- Jos valaisin välkkyä, käynnistyy hitaasti tai kaikki valot eivät syty samanaikaisesti, säädä MIN-säätöä myötäpäivään suuremmalle tasolle.
- Saman tyyppisiä valaisimia voidaan kytkeä rinnan, mutta erilaisten valaisintyyppien rinnakkaisyhteyttä ei yleisesti suositella.
- Sekakuormat, joissa on sekä etureunasäädölle (leading edge) että takareunasäädölle (trailing edge) sopivia valaisimia — esimerkiksi induktiivinen ja kapasitiivinen kuorma samassa rinnankytkennässä — eivät ole sallittuja.
- Kytke himmennin pois päältä ennen kuin vaihdat etu- ja takareunasäätötilan välillä.
- Varmista ennen käyttöönottoa, että kuormituksen tyyppi ja valittu himmennystapa ovat yhteensopivia himmentimen kanssa.
- LED-valoilla voi esiintyä lievää välkkymistä himmennettäessä. Pyri minimoimaan se säätämällä MIN- ja MAX-säädöt sopiviksi, jotta saat optimaalisen toiminta-alueen ja paremman suorituskyvyn.

