

# VELCO VLR-100

## ASENNUSOHJE

### SISÄLTÄÄ:

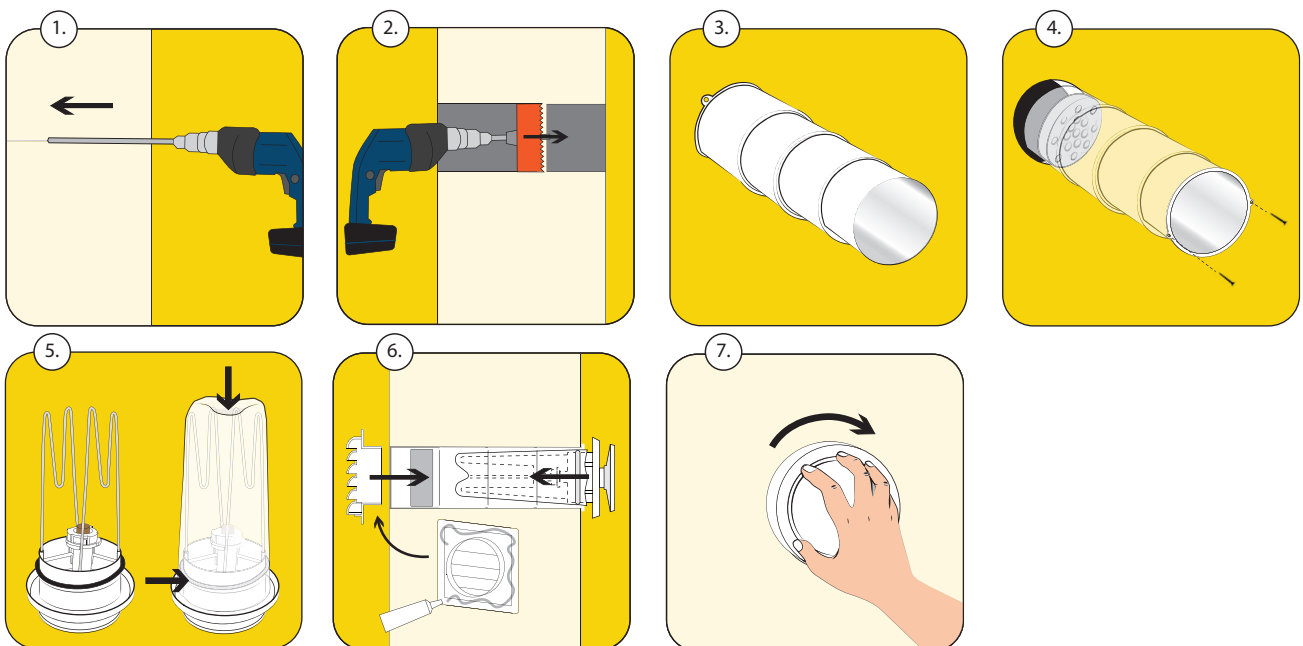
VT-100 termostaattiventtiili  
S-100 suodatin ja kehikkolangat

VR-100 seinäputki  
FR-100 jatkoputki, 2 kpl

RE-97 vaimenninkiekko  
YG-100 ulkoritilä valk.

**Myönämme Velco-termostaattiventtiileille kymmenen vuoden takuun.  
Venttiilin valmistusajankohta löytyy termostaatista, joten ostokuittia ei tarvitse säilyttää.**

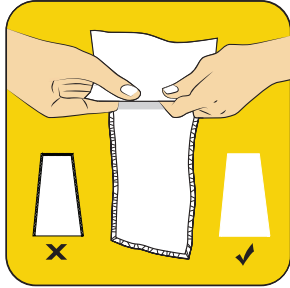
1. Valitse sopiva asennuspaikka ylös lähelle katonrajaa. Merkitse asennuskohta ja poraa merkkireikä seinän läpi pitkällä terällä (n.  $\varnothing$  6 mm).
2. Seuraa merkkireikää rasiaterällä  $\varnothing$  105 mm. Poraa puoleenväliin sisäpuolelta. Tule vastaan ulkopuolelta, jotta seinäpinnat säilyvät murtumattomina.
3. Mittaa seinän paksuus. Voit käyttää asennukseen pelkkää seinäputkea tai lisätä tarvittaessa jatkoputkia. Teleskooppimaisia putkia voi tarvittaessa myös lyhentää.
4. Kiinnitä putki/putket tiiviisti läpivientireikään. Käytä tarvittaessa asennusliimaa. Käyttäessä RE-97 äänenvaimenninkiekkoa, asenna se musta puoli edellä putkien sisään. Sijoita äänenvaimenninkiekko lähelle ulkoseinää.
5. Aseta suodatinkehikon langat (2 kpl) venttiilin takapuolella oleviin reikiin vastakkain. Tarvittaessa lankoja voidaan lyhentää. Asenna suodatin suodatinohjeen mukaisesti (kts. ohje kääntöpuolella). Tarkista, että tiivisterengas on venttiiliohjeen osoittamassa kohdassa.
6. Asenna venttiili putkeen ja sovita ulkoritilä YG-100 läpivientiin ulkoseinän puolelta. Ulkoritilä on suositeltavaa tiivistää ulkoseinään asennusliimalla.
7. Pyöräytä venttiilirunkoa, jotta venttiili tiivistyy paikalleen. Säädä venttiili lopuksi säätöohjeen mukaan (kts. ohje kääntöpuolella).



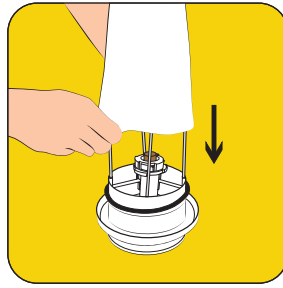
# SUODATTIMEN ASENNUS

**KÄYTÄ AINA VAIN VELCO-ALKUPERÄISSUODATINTA  
ILMANVAIHDON TOIMINNAN VARMISTAMISEKSI!**

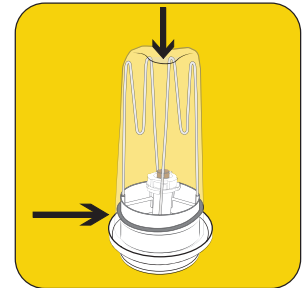
Velco VS-suodattimet ovat valmistettu korkealaatuisesta 3M Filtrete™-suodatinmateriaalista. Sähköisesti varattu suodatin vetää magneetin tavoin epäpuhtaudet puoleensa ja vangitsee ne suodattimen kuiturakenteeseen. Velco VS- suodatin suodattaa VTT:n tutkimusten mukaan siite- ja katupölyn sataprosenttisesti sekä torjuu merkittävän osan terveydelle haitallisista pienhiukkasista. Muista huolehtia suodattimen vaihdosta säännöllisesti. Suodatin on vaihdettava, kun sen pinta on mustunut, kuitenkin vähintään kerran vuodessa.



1. Käänä suodatin nurinpäin siten, että sen saumat jäävät sisäpuolelle.



2. Pujota suodatin kehikon päälle. Vedä suodatin tiivisterengaan yli venttiilirunkoon asti.



3. Työnnä venttiilin päälle jäävä, ylimääräinen suodatinkangas kehikkolankojen väliin. Varmista lopuksi, että musta tiivisterengas jää suodattimen alle, kuvan osoittamaan kohtaan.

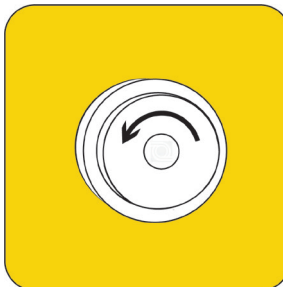
## VENTTIILIN SÄÄTÖOHJE

**VENTTIILI ON TÄRKEÄÄ SÄÄTÄÄ ALLA OLEVAN OHJEEN MUKAAN  
JATKUVAN ILMANVAIHDON VARMISTAMISEKSI!**

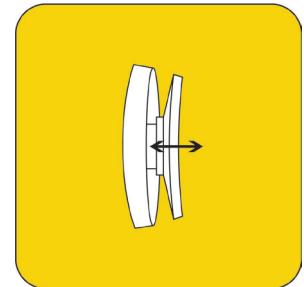
Velco-korvausilmaventtiileissä on omavarainen termostaatti, joka säätelee venttiilin avausta ulkolämpötilan mukaan. Toimitettaessa venttiili on tehdasasetuksessa. Tehdasasetuksessa venttiililautanen on täysin auki, kun ulkolämpötila on +10 astetta ja sulkeutuu lämpötilan laskiessa alle -5°C.



1. Venttiili on tehdasasetuksessa, kun kuulet sitä kääntäessä naksahduksen.



2. Kun venttiili naksahtaa, kierrä venttiililautasta vähintään puoli kierrosta auki vasemmalle.



3. Kun lautasta on kierretty puoli kierrosta, venttiili ei sulkeudu kokonaan, vaan jää noin 2 mm auki lämpötilan laskiessa alle -5 °C.

**HUOM. Venttiilin minimiavausta voi muuttaa tarpeen mukaan. Esimerkiksi rakennuksessa, jossa ei ole koneellista poistoilmavaihtoa venttiililautasta suositellaan kiertämään naksahdusasennosta kokonainen kierros vasemmalle.**