

VELCO VLR-125

ASENNUSOHJE

SISÄLTÄÄ:

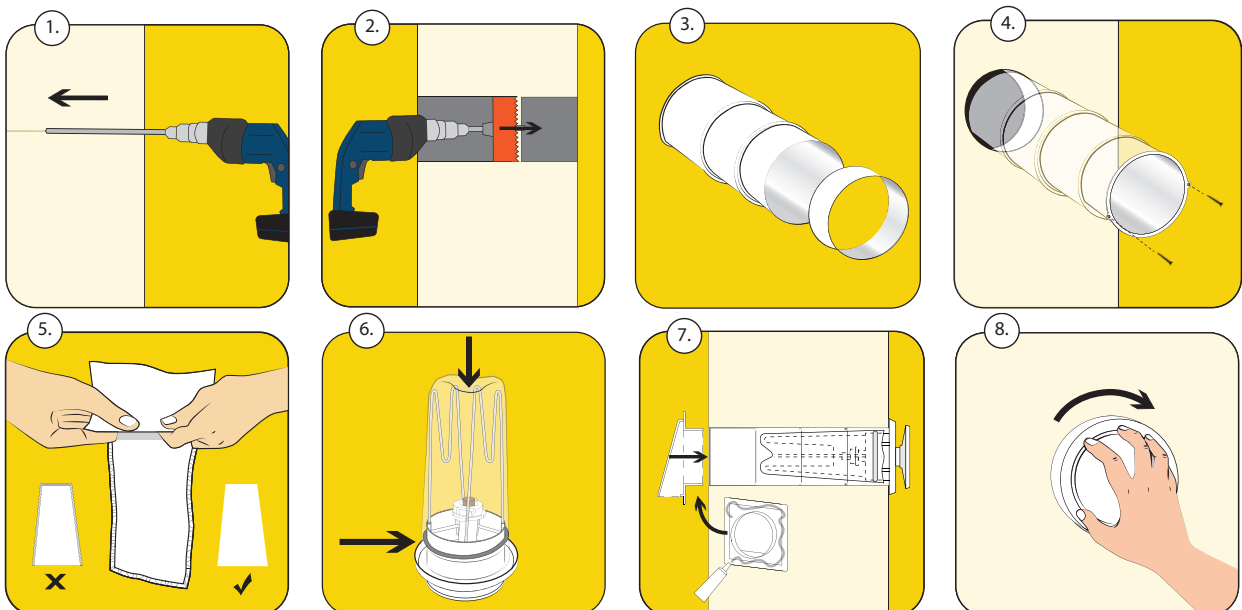
VT-125 termostaattiventtiili
S-125 suodatin ja kehikkolangat

VR-125 seinäputki
FR-125 jatkoputki, 2 kpl

TS-125 tuulensuoja

**Myönämme Velco-termostaattiventtiileille kymmenen vuoden takuun.
Venttiilin valmistusajankohta löytyy termostaatista, joten ostokuittia ei tarvitse säilyttää.**

1. Valitse sopiva asennuspaikka ylös lähelle katonrajaa. Merkitse asennuskohta ja poraa merkkireikä seinän läpi pitkällä terällä (n. \varnothing 6 mm).
2. Seuraa merkkireikää rasiaterällä (n. \varnothing 130 mm). Poraa puoleenväliin sisäpuolelta. Tule vastaan ulkopuolelta, jotta seinäpinnat säilyvät murtumattomina.
3. Mittaa seinän paksuus. Voit käyttää pelkkää seinäputkea tai lisätä tarvittaessa jatkoputkia. Teleskooppimaisia putkia voi tarvittaessa myös lyhentää. Asenna putki/putket tiiviisti läpivientireikään. Käytä tarvittaessa asennusliimaa.
4. Kiinnitä seinäputki VR-125 seinään.
5. Käännä suodatin ympäri siten, että sen saumat jäävät sisäpuolelle (kts. ohje kääntöpuolella).
6. Aseta suodatinkehikon langat (2 kpl) venttiilin takapuolella oleviin reikiin rinnakkain. Tarvittaessa lankoja voi lyhentää. Mitoita suodatinlangat siten ettei suodatin ole kiinni ulkoritilässä. Asenna suodatin suodatinohjeen mukaisesti (kts. ohje kääntöpuolella). Huom. suodatin voidaan tarvittaessa asentaa myös ilman kehikkolankoja! Tarkista, että tiivisterengas on suodatinohjeen osoittamassa kohdassa.
7. Asenna venttiili putkeen ja sovita tuulensuoja TS-125 läpivientiin ulkoseinän puolelta. Tuulensuoja on suositeltavaa tiivistää ulkoseinään asennusliimalla.
8. Pyöräytä venttiilirunkoa, jotta venttiili tiivistyy paikalleen. Säädä venttiili säätöohjeen mukaan (kts. ohje kääntöpuolella).



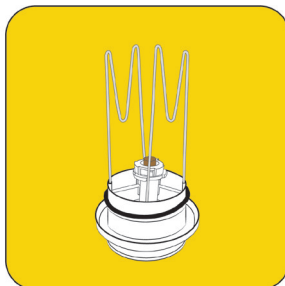
SUODATTIMEN VAIHTO-OHJE

KÄYTÄ AINA VAIN VELCO-ALKUPERÄISSUODATINTA ILMANVAIHDON TOIMINNAN VARMISTAMISEKSI

Muista huolehtia suodattimen vaihdosta säännöllisesti. Suodatin on vaihdettava, kun sen pinta on mustunut, kuitenkin vähintään kerran vuodessa. Velco-suodattimet ovat valmistettu 3M:n kehittämästä, korkealaatuisesta Filtrete™-suodatinmateriaalista. Sähköisesti varattu suodatin vetää magneetin tavoin epäpuhtaudet puoleensa ja vangitsee ne suodattimen kuiturakenteeseen. Suodattaa VTT:n tutkimusten mukaan siite- ja katupölyn sataprosenttisesti sekä torjuu merkittävän osan terveydelle haitallisista pienhiukkasista.



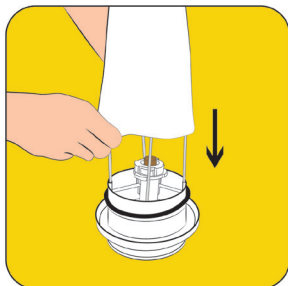
1. Ota puristusote venttiililautasen alla olevasta venttiilirungosta ja vedä venttiili varovasti ulos. Poista likaantunut suodatin.



2. Varmista, että musta tiivisterengas on kuvan osoittamassa paikassa.



3. Käännä suodatin nurinpäin siten, että sen saumat jäävät sisäpuolelle.



4. Pujota suodatin kehikon päälle. Vedä suodatin tiivisterengaan yli venttiilirunkoon asti.



5. Työnnä venttiilin päälle jäävä, ylimääräinen suodatinkangas kehikkolankojen väliin.



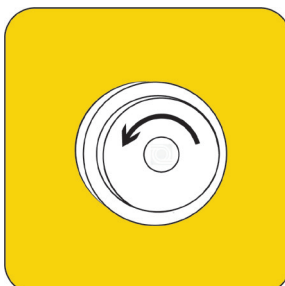
6. Aseta venttiili takaisin paikalleen. Pyöräytä venttiiliä läpivientiputkessa, jotta se tiivistyy paikalleen.

SÄÄTÖOHJE

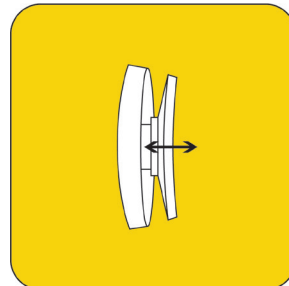
Velco-korvausilmaventtiileissä on omavarainen termostaatti, joka säätää venttiilin avautusta ulkolämpötilan mukaan. Toimitettaessa venttiili on tehdasasetuksessa. Tehdasasetuksessa venttiililautanen on täysin auki, kun ulkolämpötila on +10 astetta ja sulkeutuu lämpötilan laskiessa -5 asteeseen. Venttiili säätetään alla olevan ohjeen mukaan jatkuvan ilmanvaihdon varmistamiseksi.



1. Venttiili on tehdasasetuksessa, kun kuulet sitä kääntäessä naksahduksen.



2. Kun venttiili naksahuttaa, kierrä venttiililautasta vähintään puoli kierrosta auki vasemmalle.



3. Kun lautasta on kierretty puoli kierrosta, venttiili ei sulkeudu lämpötilan laskiessa, vaan jää aina noin 2 mm auki.

HUOM. Venttiilin minimiavausta voi muuttaa tarpeen mukaan. Esimerkiksi rakennuksessa, jossa ei ole koneellista poistoimenvaihtoa venttiililautasta suositellaan kiertämään naksahdusasennosta kokonainen kierros vasemmalle.