

VELCO VSR-160

ASENNUSOHJE

SISÄLTÄÄ:

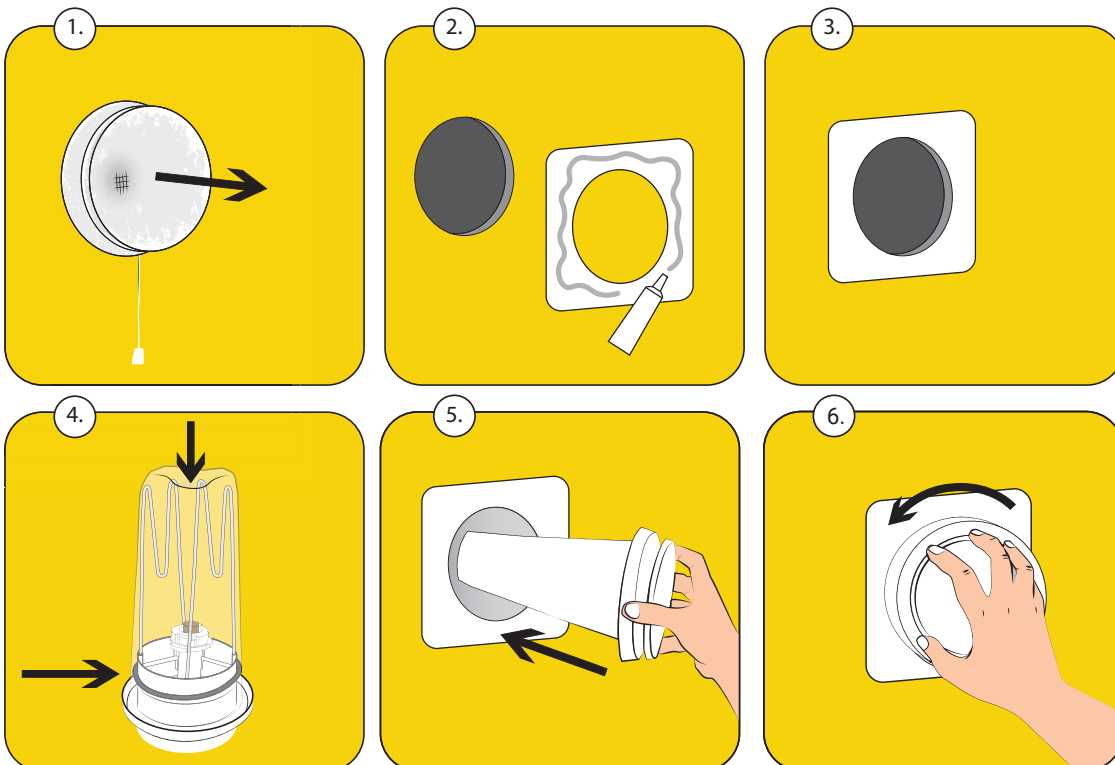
VT-160 termostaattiventtiili
S-160 suodatin ja kehikkolangat

PN-160 peitelevy
Tai malli valinnan mukaan

VR-160 seinäputki

**Myönämme Velco-termostaattiventtiileille kymmenen vuoden takuun.
Venttiilin valmistusajankohta löytyy termostaatista, joten ostokuittia ei tarvitse säilyttää.**

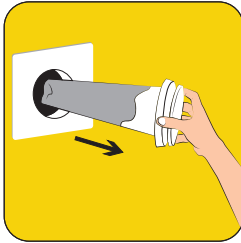
- Poista vanha venttiili. Varmista, että peitelevy asettuu hyvin läpivientikanavan aukkoon. Jos läpiviennin halkaisija on 155-160 mm, peitelevyä ei välttämättä tarvita.
- Jos käytät peitelevyä, levitä asennusliimaa sen taustapuolelle ja paina se kiinni seinään. Asennusliima tulee levittää kulkemaan nauhana koko peitelevyn mitalta ohivuotojen estämiseksi.
- Paina peitelevy kiinni seinään ja paina kunnes asennusliima jähmettyy.
- Aseta suodatinkehikon langat (2 kpl) venttiilin takapuolella oleviin reikiin vastakkain. Tarvittaessa lankoja voidaan lyhentää. Asenna suodatin suodatinohjeen mukaisesti (kts. ohje kääntöpuolella). Tarkista, että tiivisterengas on venttiiliohjeen osoittamassa kohdassa.
- Asenna venttiili putkeen. Tarvittaessa pyöräytä venttiilirunkoa putkessa jolloin venttiili tiivistyy hyvin paikalleen.
- Säädä venttiili säätö-ohjeen mukaan (kts. ohje kääntöpuolella).



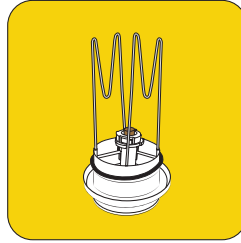
SUODATTIMEN VAIHTO-OHJE

KÄYTÄ AINA VAIN VELCO-ALKUPERÄISSUODATINTA ILMANVAIHDON TOIMINNAN VARMISTAMISEKSI

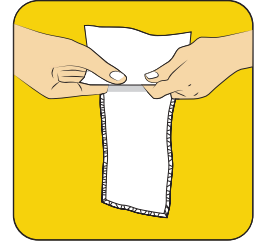
Velco-suodattimet ovat valmistettu 3M Filtrete™-suodatinmateriaalista. Sähköisesti varattu suodatin vetää magneetin tavoin epäpuhtaudet puoleensa ja vangitsee ne suodattimen kuiturakenteeseen. Suodattaa VTT:n tutkimusten mukaan siite- ja katupölyn sataprosenttisesti sekä torjuu merkittävän osan terveydelle haitallisista pienhiukkasista.



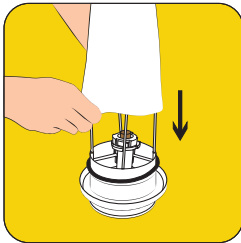
1. Ota puristusote venttiililautasen alla olevasta venttiilirungosta ja vedä venttiili varovasti ulos. Poista likaantunut suodatin.



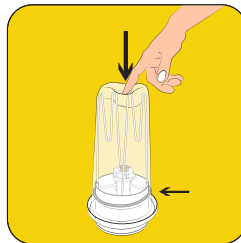
2. Varmista, että musta tiivisterengas on kuvan osoittamassa paikassa.



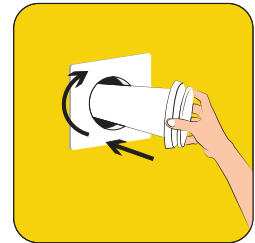
3. Käännä suodatin nurinpäin siten, että sen saumat jäävät sisäpuolelle.



4. Pujota suodatin kehikon päälle. Vedä suodatin tiivisterenkaan yli venttiilirunkoon asti.



5. Työnnä venttiin päälle jäävä suodatinkangas kehikkolankojen väliin.



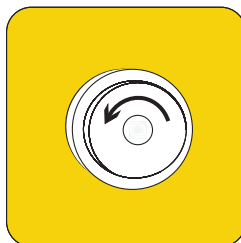
6. Aseta venttiili takaisin paikalleen. Pyöräytä venttiiliä läpivientiputkessa, jotta se tiivistyy paikalleen.

SÄÄTÖ-OHJE

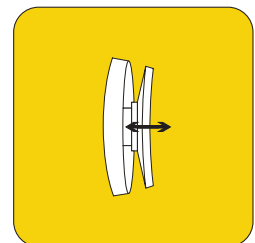
Velco-korvausilmaventtiileissä on omavarainen termostaatti, joka säätelee venttiin avausta ulkolämpötilan mukaan. Toimitettaessa venttiili on tehdasasetuksessa. Tehdasasetuksessa venttiililautanen on täysin auki, kun ulkolämpötila on +10 astetta ja sulkeutuu lämpötilan laskiessa -5 asteeseen. Venttiili säädetään alla olevan ohjeen mukaan jatkuvan ilmanvaihdon varmistamiseksi.



1. Venttiili on tehdasasetuksessa, kun kuulet sitä kääntäessä naksahduksen.



2. Kun venttiili naksahtaa, kierrä venttiililautasta vähintään puoli kierrosta auki vasemmalle.



3. Kun lautasta on kierretty puoli kierrosta, venttiili ei sulkeudu lämpötilan laskiessa, vaan jää aina noin 2 mm auki.

HUOM. Venttiin minimiavausta voi muuttaa tarpeen mukaan. Esimerkiksi rakennuksessa, jossa ei ole koneellista poistoilmanvaihtoa venttiililautasta suositellaan kiertämään naksahdusasennosta kokonainen kierros vasemmalle.