

# VELCO FIX-80

## ASENNUSOHJE

### SISÄLTÄÄ:

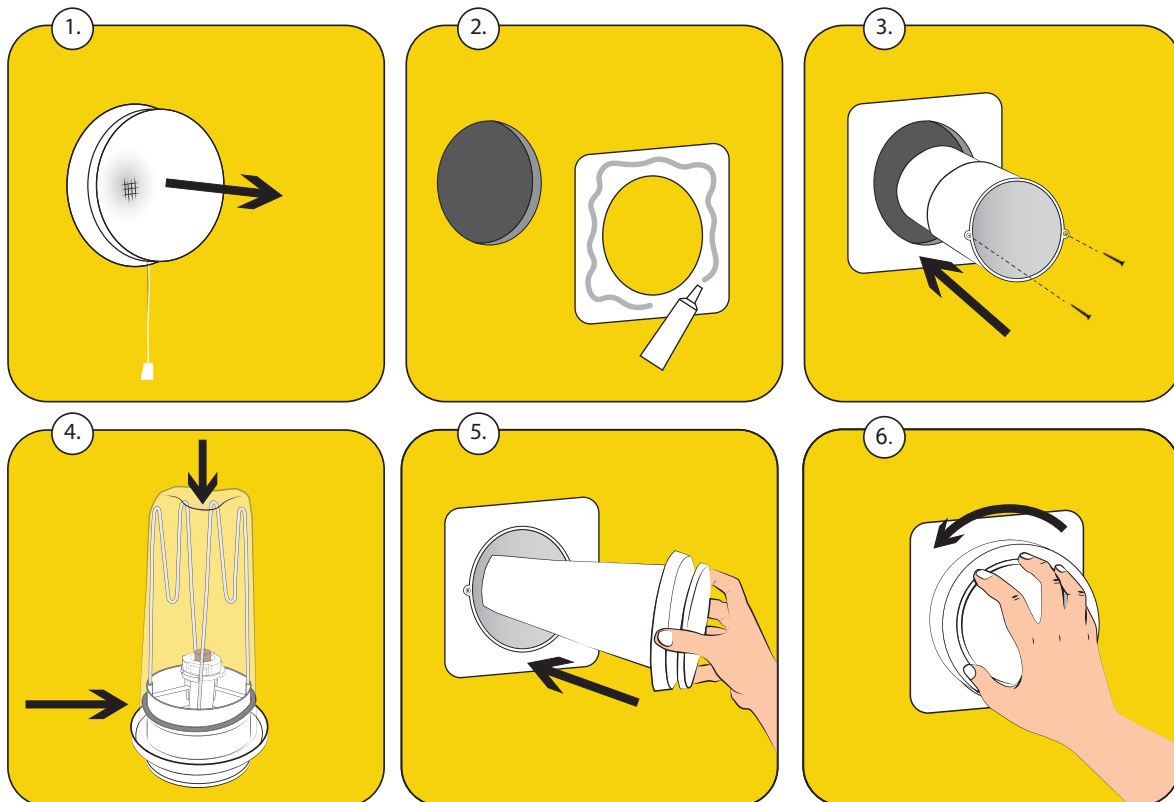
VT-80 termostaattiventtiili  
S-80 suodatin ja kehikkolangat

PN-80 peitelevy

VR-80 seinäputki

**Myönämme Velco-termostaattiventtiileille kymmenen vuoden takuun.  
Venttiilin valmistusajankohta löytyy termostaatista, joten ostokuittia ei tarvitse säilyttää.**

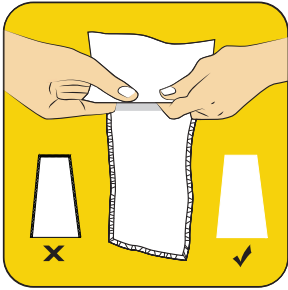
- Poista vanha venttiili. Varmista, että peitelevy asettuu hyvin läpivientikanavan aukkoon. Jos läpiviennin halkaisija on n. 80 mm, peitelevyä ei välttämättä tarvita.
- Jos käytät peitelevyä, levitä asennusliimaa sen taustapuolelle ja paina se kiinni seinään. Asennusliima tulee levittää kulkemaan nauhana koko peitelevyn mitalta ohivuotojen estämiseksi.
- Sovita ja kiinnitä läpivientiputki reikään. Putki on tarvittaessa helposti lyhennettävissä.
- Aseta suodatinkehikon langat (2 kpl) venttiilin takapuolella oleviin reikiin vastakkain. Tarvittaessa lankoja voidaan lyhentää. Asenna suodatin suodatinohjeen mukaisesti (kts. ohje kääntöpuolella). Tarkista, että tiivisterengas on venttiiliohjeen osoittamassa kohdassa.
- Asenna venttiili putkeen. Pyöräytä venttiilirunkoa putkessa, että venttiili tiivistyy hyvin paikalleen.
- Säädä venttiili säätöohjeen mukaan (kts. ohje kääntöpuolella).



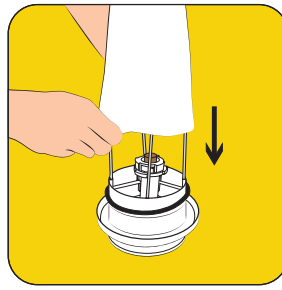
# SUODATTIMEN ASENNUS

**KÄYTÄ AINA VAIN VELCO-ALKUPERÄISSUODATINTA  
ILMANVAIHDON TOIMINNAN VARMISTAMISEKSI!**

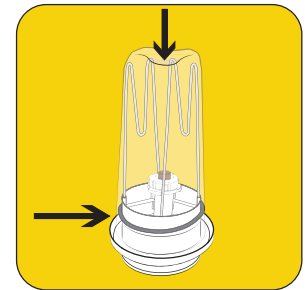
Velco VS-suodattimet ovat valmistettu korkealaatuisesta 3M Filtrete™-suodatinmateriaalista. Sähköisesti varattu suodatin vetää magneetin tavoin epäpuhtaudet puoleensa ja vangitsee ne suodattimen kuiturakenteeseen. Velco VS- suodatin suodattaa VTT:n tutkimusten mukaan siite- ja katupölyn sataprosenttisesti sekä torjuu merkittävän osan terveydelle haitallisista pienhiukkasista. Muista huolehtia suodattimen vaihdosta säännöllisesti. Suodatin on vaihdettava, kun sen pinta on mustunut, kuitenkin vähintään kerran vuodessa.



- 1.** Käännä suodatin nurinpäin siten, että sen saumat jäävät sisäpuolelle.



- 2.** Pujota suodatin kehikon päälle. Vedä suodatin tiivisterengaan yli venttiilirunkoon asti.



- 3.** Työnnä venttiilin päälle jäävä, ylimääräinen suodatinkangas kehikkolankojen väliin. Varmista lopuksi, että musta tiivisterengas jää suodattimen alle, kuvan osoittamaan kohtaan.

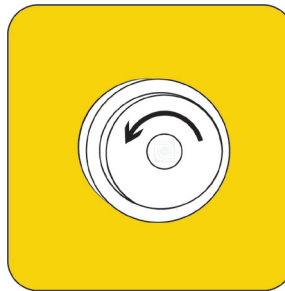
# VENTTIILIN SÄÄTÖOHJE

**VENTTIILI ON TÄRKEÄÄ SÄÄTÄÄ ALLA OLEVAN OHJEEN MUKAAN  
JATKUVAN ILMANVAIHDON VARMISTAMISEKSI!**

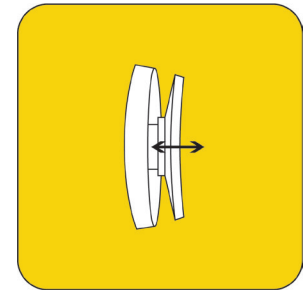
Velco-korvausilmaventtiileissä on omavarainen termostaatti, joka säätelee venttiilin avausta ulkolämpötilan mukaan. Toimitettaessa venttiili on tehdasasetuksessa. Tehdasasetuksessa venttiililautanen on täysin auki, kun ulkolämpötila on +10 astetta ja sulkeutuu lämpötilan laskiessa alle -5°C.



- 1.** Venttiili on tehdasasetuksessa, kun kuulet sitä kääntäessä naksahduksen.



- 2.** Kun venttiili naksahtaa, kierrä venttiililautasta vähintään puoli kierrosta auki vasemmalle.



- 3.** Kun lautasta on kierretty puoli kierrosta, venttiili ei sulkeudu kokonaan, vaan jää noin 2 mm auki lämpötilan laskiessa alle -5 °C.

**HUOM.** Venttiilin minimiavausta voi muuttaa tarpeen mukaan. Esimerkiksi rakennuksessa, jossa ei ole koneellista poistoilmanvaihtoa venttiililautasta suositellaan kiertämään naksahdusasennosta kokonainen kierros vasemmalle.