

VELCO VTR-100

ASENNUSOHJE

SISÄLTÄÄ:

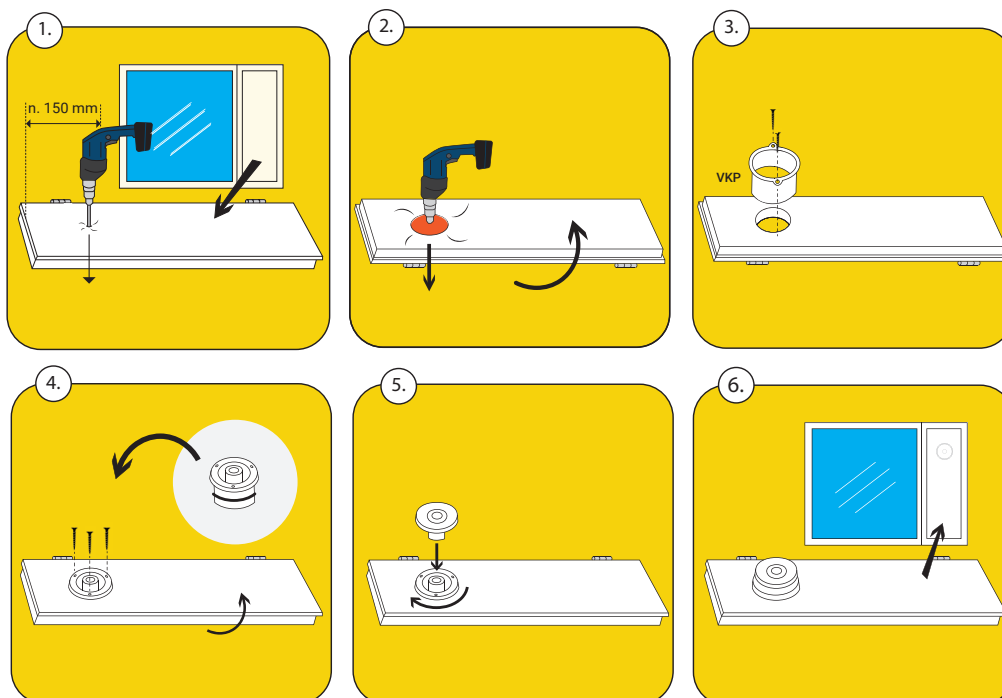
VT-100 termostaattiventtiili
VKP-100 vastakappale

Aero-ikkunasuodatin
Kaksipuolinen teippi

Asennusohje

**Myönämme Velco-termostaattiventtiileille kymmenen vuoden takuun.
Venttiilin valmistusajankohta löytyy termostaatista, joten ostokuittia ei tarvitse säilyttää.**

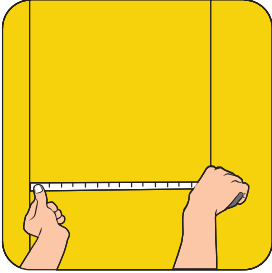
1. Nosta luukku saranoiltaan, jotta poraaminen voidaan tehdä vaakatasossa. Helpoin tapa porata on esimerkiksi tukevan laatikon päällä ulkotiloissa. Merkitse venttiilin asennuskohta luukkuun kynällä. Venttiili kannattaa mitoittaa luukun yläosaan n. 150 mm yläreunasta alaspäin. Pora merkkipuolella luukun läpi ohuella n. 5 – 8 mm terällä.
2. Seuraa reikäsahan terällä (halk. 105 mm) merkkipuolella. Pora puoleenväliin sisäpuolelta ja tule vastaan ulkopuolelta jotta pinnat säilyvät murtumattomina.
3. Sovita vastakappale reikään ja lyhennä tarvittaessa. Kiinnitä vastakappale kahdella ruuvilla luukun sisäpuolelle.
4. Pyöritä venttiililautanen irti venttiilistä vastapäivään kääntämällä ja kiinnitä venttiili kolmella ruuvilla puuluukun sisätilojen puoleiseen pintaan. Tarkista, että venttiilin tiivisterengas asettuu tiiviisti vastakappaleen sisäpintaan.
5. Pyöritä venttiililautasta takaisin paikoilleen kunnes lautanen ns. naksahtaa.
6. Aseta tuuletusluukku takaisin paikalleen. Säädä venttiili käyttöohjeen mukaan ja viimeistele asennus ikkunasuodattimella (katso ohje kääntöpuolelta).



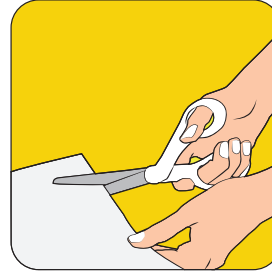
AERO IKKUNASUODATTIMEN KIINNITYS

KÄYTÄ AINA VAIN VELCO-ALKUPERÄISSUODATINTA ILMANVAIHDON TOIMINNAN VARMISTAMISEKSI

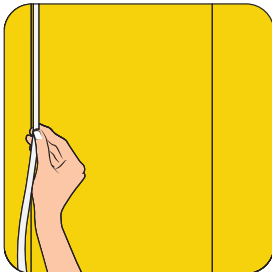
Muista huolehtia suodattimen vaihdosta säännöllisesti. Suodatin on vaihdettava, kun sen pinta on mustunut, kuitenkin vähintään kerran vuodessa. Velco-suodattimet ovat valmistettu korkealaatuisesta 3M Filtrete- suodatinmateriaalista. Suodattimen teho perustuu sen sähköiseen varaukseen, joka vetää magneetin tavoin epäpuhtaudet puoleensa ja vangitsee ne suodattimen kuiturakenteeseen. Poikkeuksellisen tehokas suodatin suodattaa VTT:n tutkimusten mukaan siitepölyn 100 % sekä torjuu merkittävän osan terveydelle erittäin haitallisista pienhiukkasista (VTT:n tutkimusraportti VTT-V88671-14).



1. Mittaa ikkuna-aukon koko. Varmista, että karmi on kuiva ja puhdas, jotta teippi kiinnittyy hyvin.



2. Leikkaa sopivan kokoinen pala suodatinkangasta. Tarvittaessa suodatinkangasta voidaan yhdistää useammasta palasta liittämällä palat tiiviisti teipillä yhteen.



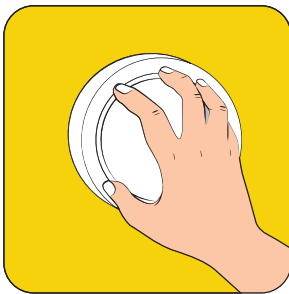
3. Kiinnitä kaksipuolinen teippi hyönteisverkon reunoihin tai ikkunan puitteisiin. Paina teippiä huolellisesti, jotta se kiinnittyy hyvin.



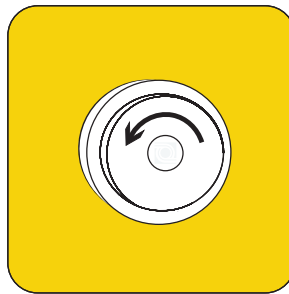
4. Poista teipistä suojanauha ja kiinnitä suodatinkangas pyöryttämällä kangas alhaalta ylös.

SÄÄTÖOHJE

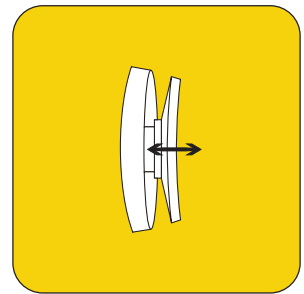
Velco-korvausilmaventtiileissä on omavarainen termostaatti, joka säätää venttiilin avausta ulkolämpötilan mukaan. Toimitettaessa venttiili on tehdasasetuksessa. Tehdasasetuksessa venttiililautanen on täysin auki, kun ulkolämpötila on +10 astetta ja sulkeutuu lämpötilan laskiessa -5 asteeseen. Venttiili säädetään alla olevan ohjeen mukaan jatkuvan ilmanvaihdon varmistamiseksi.



1. Venttiili on tehdasasetuksessa, kun kuulet sitä kääntäessä naksahduksen.



2. Kun venttiili naksahtaa, kierrä venttiililautasta vähintään puoli kierrosta auki vasemmalle.



3. Kun lautasta on kierretty puoli kierrosta, venttiili ei sulkeudu lämpötilan laskiessa, vaan jää aina noin 2 mm auki.

HUOM. Venttiilin minimiavausta voi muuttaa tarpeen mukaan. Esimerkiksi rakennuksessa, jossa ei ole koneellista poistoilmanvaihtoa venttiililautasta suositellaan kiertämään naksahdusasennosta kokonainen kierros vasemmalle.